

# **Badische Landesbibliothek Karlsruhe**

**Digitale Sammlung der Badischen Landesbibliothek Karlsruhe**

## **Holzbauten des Schwarzwaldes**

**Feederle, F.**

**Carlsruhe, 1853**

Querschnitt, Grundriss des II. Stoks

[urn:nbn:de:bsz:31-111216](https://nbn-resolving.org/urn:nbn:de:bsz:31-111216)

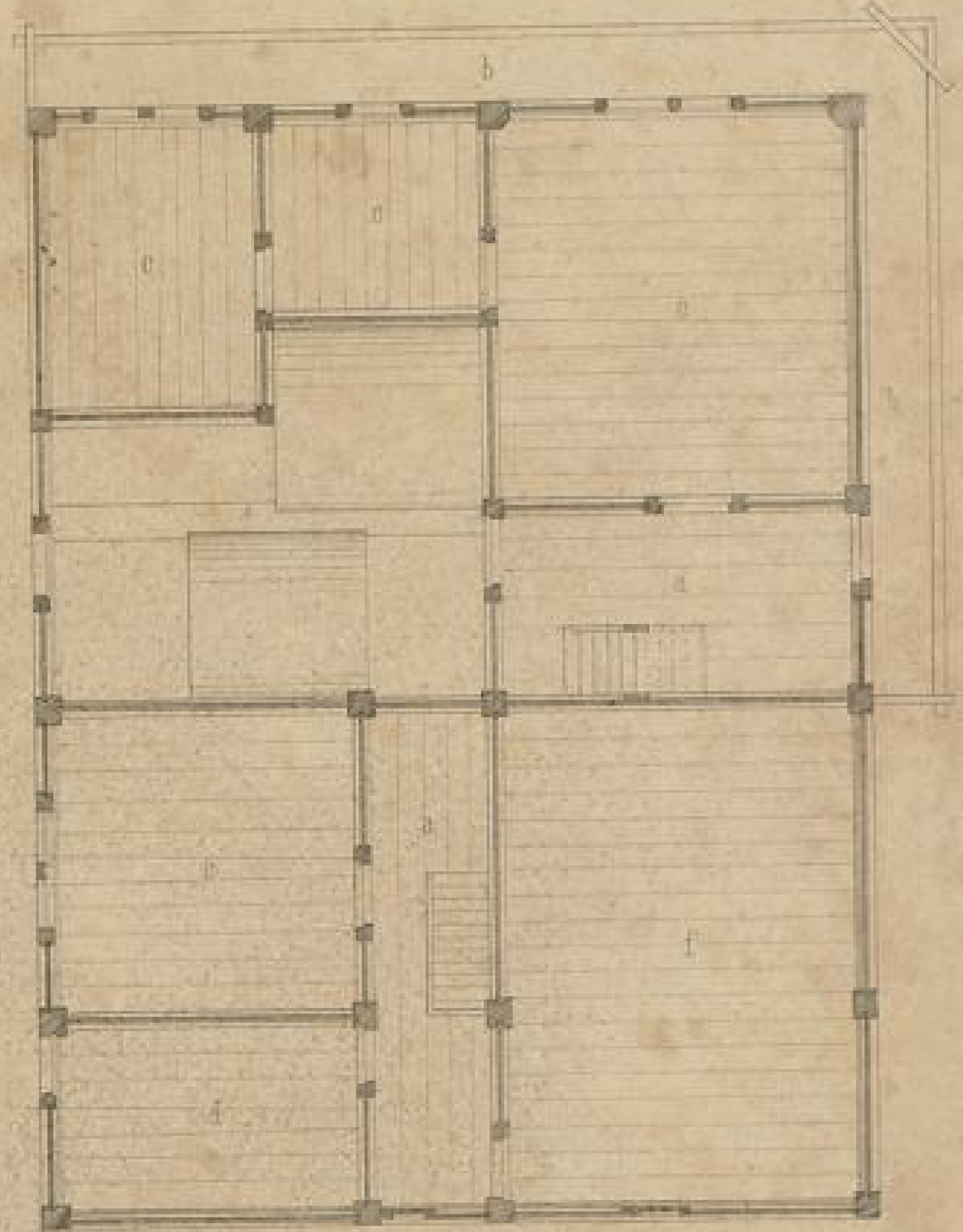
# Haus des Uhrschloßmachers A. Froll auf Hochberg

Arbeit 1873 von Josef Ernst Karlmann Bohnermann, Architekt, Baden, Kreis Hochberg, Gemeinde Hochberg, Amt Neustadt.

Querschnitt nach x-x.



Grundriß des II. Stoks



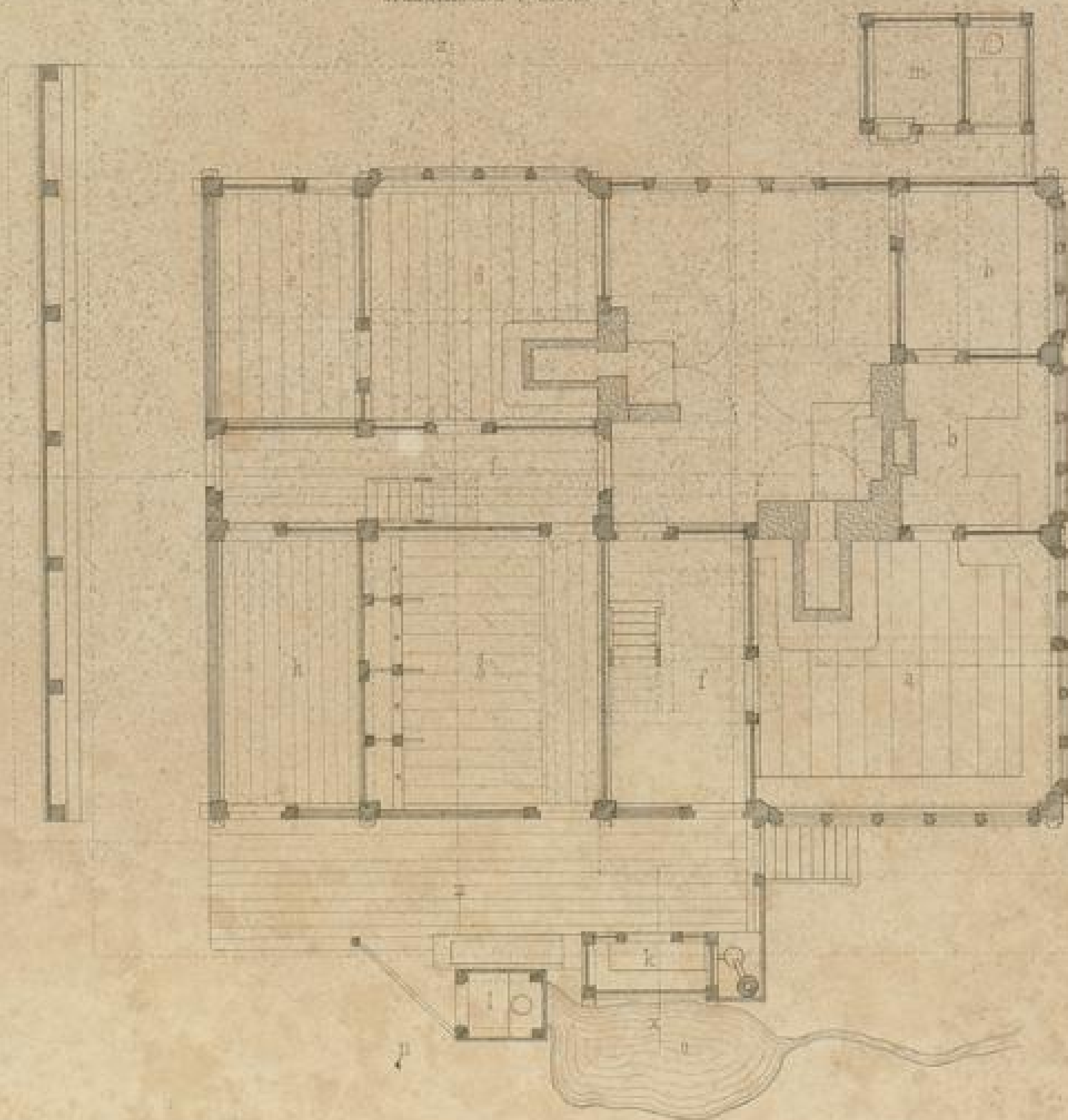
I. Stok

II. Stok

- |                   |               |
|-------------------|---------------|
| a Ende            | k Fingerring  |
| b Oberkammerboden | l Holzbohlen  |
| c Stein           | m Mauerwerk   |
| d Mauerwerk       | n Ziegel      |
| e Fassade         | o Schornstein |
| f Fensterrahmen   | p Fundament   |
| g Fensterrahmen   | q Mauerwerk   |
| h Fensterrahmen   |               |

- |             |
|-------------|
| a Einseitig |
| b Einseitig |
| c Einseitig |
| d Einseitig |
| e Einseitig |
| f Einseitig |
| g Einseitig |
| h Einseitig |
| i Einseitig |
| j Einseitig |
| k Einseitig |
| l Einseitig |
| m Einseitig |
| n Einseitig |
| o Einseitig |
| p Einseitig |
| q Einseitig |

Grundriß des I. Stoks



1:1000

Hochberg, Kreis Hochberg, Baden

Architekt: Josef Ernst Karlmann Bohnermann



Landesbibliothek  
Karlsruhe