

Badische Landesbibliothek Karlsruhe

Digitale Sammlung der Badischen Landesbibliothek Karlsruhe

Credo - Don Mus.Ms. 1780

Mozart, Wolfgang Amadeus

[S.l.], 1800-1849 (19.1d)

Tenor [5. Exemplar]

[urn:nbn:de:bsz:31-113114](https://nbn-resolving.org/urn:nbn:de:bsz:31-113114)

Basso.

Andante.

Kyrie. $\frac{3}{8}$ *dolce.* 1. *Kyri-e Kyri-e Kyri-e e.*

lei-son e-lei-son e-lei-son Kyri-e e-lei-

son Kyri-e Kyri-e e-leison Kyri-e e-lei-

son. Christe Chri-ste e-lei-son Christe e-

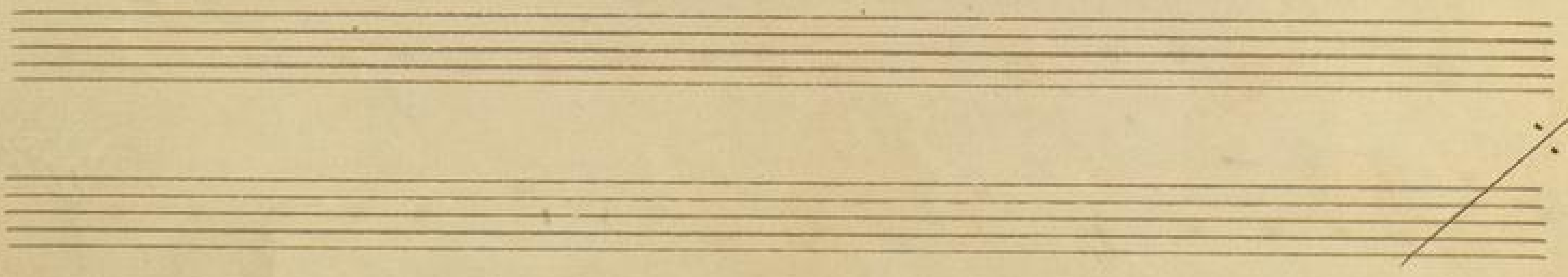
lei-son Chri-ste e-lei-son e-lei-son

dolce. 1. *Kyri-e Kyri-e Kyri-e e-lei-son e-lei-son e-*

lei-son Kyri-e e-lei-son Kyri-e

Ky-ri-e e-lei-son Ky-rie Ky-

rie-e-lei-son.



Allegro

Gloria

Gloria in ex. celsis gloria in ex. celsis gloria in ex. celsis De. o in ex. cel. sis in ex. celsis in ex. celsis in ex. celsis gloria De. o. Et in terra pax in terra pax pax ho. minibus bonae volun. tatis bonae volun. ta. tis lau. damus te bene. dicimus a. do. ramus te laudamus glori. fi. camus te Gratias a. gimus tibi propter magnam gloriam tuam Domine Deus rex coe. lestis Pa. ter om. ni. po. tens Domine Fili uni. geni. ti Jesu Christe Agnus De. i fi. lius pa. tris De. i fi. lius pa. tris si. li. us pa. tris qui tollis pecca. ta

mundi ^{1.} misere-re no-bis qui sedes ad
 dexteram patris ^{1.} misere-re no-bis suscipe
 de precati-onem nostram misere-re no-bis
 mi-se-re-re no-bis. Quoniam tu solus tu
 solus Domi-nus tu solus al-tissimus tu sanc-tus Iesu
 Chri-ste tu solus tu sanctus al-tissimus Iesu Chri-
 ste. *pizz. mosso.* Cum sancto spiri-tu in gloria De-i patris
 a-men, a-men, a-men, cum sancto spiri-tu in gloria De-i
 patris amen, amen a-men, amen, amen, amen, amen. ^{1.}

Credo. *All^{ro} mod^{to}* ^{5.} *mp* Et ter-rae ^{solo} *mp* Dominum Iesum
 Christum ^{8. f. solo.} Deum de De-o ^{2. f.} Deum verum de De-o ^{f.}
 ve-ro ^{1.} *mp* con substantialem pa-tri ^{solo} *mp* ^{6.}

et propter nostram salutem descendit de coelis descendit de coelis. *piu mod^{to}*

Ex Maria virgine et homo homo factus est

et vitam pro nobis passus et sepul-
 tus est sepultus est sepultus est

est. *Tempo 1^{mo} H. f. Solo. 3.* Tertia die

resurrexerat ad dexteram patris et venturus est cum gloria
 a iudicare vivos iudicare mortuos et cuius
 regni cuius regni non erit finis

Dominum et viscantem confiteor bap-
 tisma confiteor bap-tisma in remissionem peccatorum
 et exspecto resurrectionem et ex-

speculo resurrecti-onem mortu-orum et vitam ven-
tu-ri saeculi et vi-tam vitam venturi saeculi
a-men, a-men, a-men, a-men, a-men,
a-men, a-men, a-men, a-men, amen.

Sanctus.

Adagio. 3/4 Sanctus sanctus sanc-tus Dominus
 Deus Sa-ba-oth sanctus
 Dominus Deus Sa-ba-oth sanctus, sanctus Pleni sunt
 caeli caeli et terrae glori-a glori-a tu-a.
 O sanna in ex-celsis O sanna O sanna
 in ex-cel-sis O sanna in ex-cel-sis O
 sanna in ex-celsis O sanna in ex-cel-sis.

Benedictus.

Larghetto. $\frac{3}{4}$ ^{3.} *dolce.* Qui venit qui venit in
 no - mi - ne Do - mi - ni bene - dictus qui venit
 be - ne - dictus qui venit be - ne - dictus qui
 venit qui ve - nit qui ve - nit in nomine Do - mi -
 ni ^{2.} be - ne - dictus qui venit qui
 venit in nomi - ne in nomine in nomine *All^{ro}*
 Do - mi - ni bene - dictus qui ve - nit.
ff. O sanna in ex - celsis O san - na O
 sanna in ex - cel - sis O sanna in ex - cel -
 sis *ff.* O sanna in ex - celsis O sanna in ex -
 cel - sis.

Agnus.

Grave. *crise.*
 Agnus Dei qui tollis pec. cata
 pec. cata mun. di *dolce.* mise. re re
 nobis Agnus Dei qui tollis pec.
 cata pec. cata mun. di miserere
 nobis Agnus Dei qui tollis pec.
 cata pec. cata mun. di qui tol. lis pec. cata
 mun. di.

Andante
 Do. na Do. na
 dona nobis pacem dona dona nobis pa. cem
 do. na nobis dona pa. cem dona pa. cem
 do. na nobis dona nobis pa. cem

f *x* *b*
 Dona dona nobis pa. cem dona nobis

pa. cem dona nobis *pacem* pa. cem

f. *delco.* *f.*
 Do - na do - na dona nobis

pacem nobis pacem nobis pa. cem do - na

nobis dona pa. cem dona pa. cem dona

pa. cem do - na do - na pa.

3. *Fine.*
 = ce = m.

Empty musical staves for accompaniment or additional parts.