

# **Badische Landesbibliothek Karlsruhe**

**Digitale Sammlung der Badischen Landesbibliothek Karlsruhe**

## **Die Juden-Schul - Don Mus.Ms. 1878**

**Rathgeber, Valentin**

**[S.l.], 1760 (1760c)**

Bass

[urn:nbn:de:bsz:31-115123](https://nbn-resolving.org/urn:nbn:de:bsz:31-115123)

Abraham

Basso

Mr 1878

1

Et hanei Ezechai ai ai ÷ ÷ ÷ ÷ ÷ ÷ Ezechai

Ezechai — — — — — Ezechai Mischomai — — — — — mischimai

ai ai ai ai ai Zueschelare mischimai Zueschelare Zueschelare

mischimai Raion sherimuth raion Scherimath raion Scherimuth raion

Scherimuth raion Scherimath Schirion Schalmachai — — — — — Schirion Schalmachai

Schalmachai Schurimuth Schalmachai — — — — — Scharimuth Schalmachai — — — — —

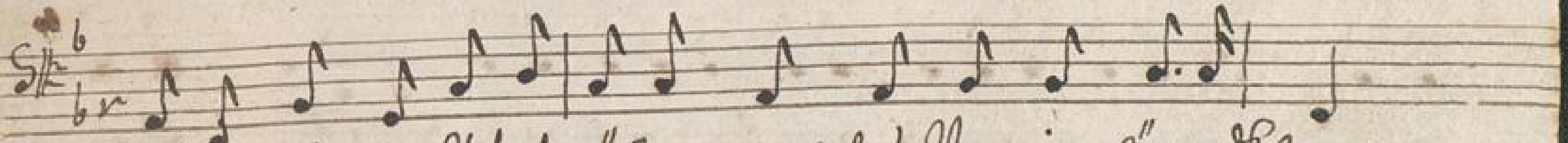
ai ai ÷ ÷ ÷ Scharimuth Schalmachai — — — — — Scharimuth Schalmachai

Schalmachai ai ai ÷ ÷ ÷

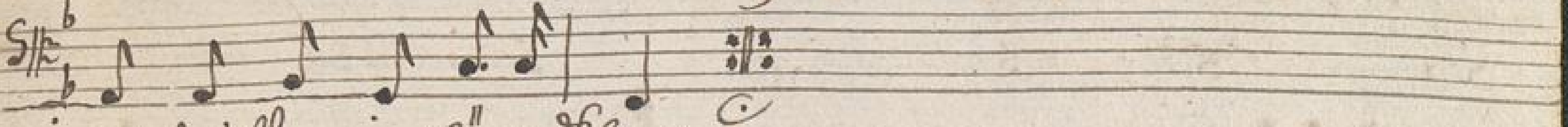
Ana



1. Gott die Loffe Loffe stüß jingun      Gott die Loffe jundan gfang  
 2. Gott des Zintz hat besoffen      Hottet lobgang jing jolt  
 3. Heine gauden Heine ~~goffen~~ <sup>clanten</sup>      Heine Ooffe lantant consonantz  
 4. Goffing jir Ooffe jantant jangson      jangson all Ooffe ai ai ai



1. jangson Ooffe ein Lutzat jiltan      O Ooffe Heine jfonta Ollang  
 2. Goffend Heine Wang aniffen jiltan      Wang der Christen gold und gold  
 3. in der Sjna - gogen jundan kiffalt lantant      Oisonantz  
 4. Owillen Ooffe die Ooffe Ooffen      lantant jlang lantant Mordant gffang



1. O Ooffe Heine jfonta Ollang  
 2. Wang der Christen gold und gold  
 3. kiffalt lantant Oisonantz  
 4. lantant jlang lantant Mordant gffang