

# **Badische Landesbibliothek Karlsruhe**

**Digitale Sammlung der Badischen Landesbibliothek Karlsruhe**

**Prendi o figlia un dolce pegno - Don Mus.Ms. 1907**

**Tarchi, Angelo**

**[S.l.], 1790 (1790c)**

Bass (instrumental)

[urn:nbn:de:bsz:31-115421](https://nbn-resolving.org/urn:nbn:de:bsz:31-115421)

Scena ed Aria  
du Tenore

Rec: Ecco infelice Padre!

No 1907

Prendi o figlia un  
dolce pegno

Due Violini  
Due Viole  
Due Oboe  
Due Corni in Fa  
Uno Clarinetto Solo  
Due Fagotti, Fagotto Solo

Basso  
Del Signore Angelo Tarchi

Recita:  $\frac{v^o}{=}$  Andante

Basso.

Ecco infelice - Padre de miei teneri Affetti tu do-

*for.*

- lente Merce *Andte.* Perdo una figlia unica mia spe-

*p.*

- ranza è sol conforto degli Af- fanni d'un Padre delle Cure d'un

*Si* Ma o Dio che veggo se mi viva la figlia?

*Andte*



5

O quai ti-mo-ri mi s'affolano al Alma  
*Allegro*  
*Alleg: p.*

ch'pri o cara te  
*Largo.*  
*sf p.*

luci che tormento cru- delo, soccorso <sup>tu mi</sup> *Allegro.*

*Allegro*  
Ove son chi m'agita? ah Padre - ah dell'anima  
*v. f.*

*mia parte piu cara qual momento è mai questo*

*Signor tutto è disposto dal tuo*

*Largo. Allegro.*

*p. Cres. p.*

*cenno dipende - In - tesi oh voce che mi piomba sul cor*

*p. Allegro*

*Barbari Dei = sarete paghi al - fin*

*Cres. p. Allegro Cres.*



*Largo non tanto. p.*  
*pizzicato*  
 Padre ti lascio  
*fagott.*

*Largo*  
*pizzic:*  
 Quest'è ultima volta oh  
*col arco*

Figlia ah cara, si vieni a questo sen  
*a temp: Andante*  
 per tua sventura tu la

luce ve-desti ah ch'io mi perdo, prendi l'ultimi am-plessi  
*a tempo andante*

Ecco del amor mio mio la prova estrema - assis: tetemi o Numi

Et cor mi tre - ma seqs l: Aria

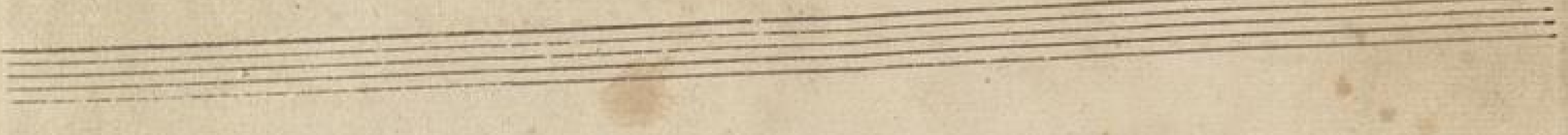
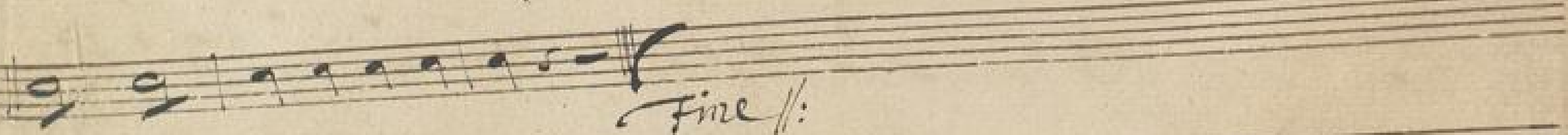
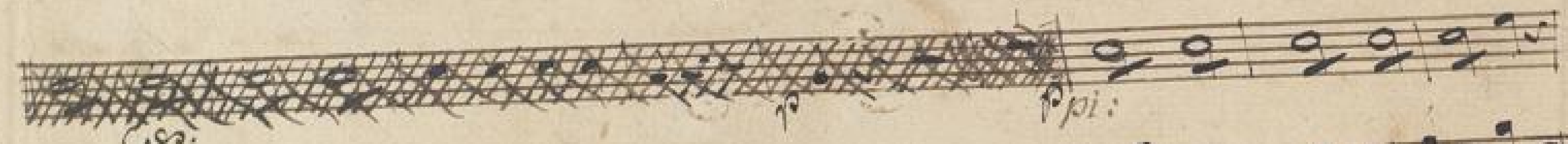
Aria  
Largo



Handwritten musical score on eight staves. The notation includes various note values, rests, and dynamic markings. Key annotations include:

- Staff 1: *Cres.*, *p.*, *f.*, *ff.*
- Staff 2: *All. Mod. to*, *Cres.*
- Staff 3: *f.*, *ff.*, *f.*, *p.*
- Staff 4: *p.*, *ff.*, *p.*
- Staff 5: *p.*
- Staff 6: *p.*
- Staff 7: *f.*
- Staff 8: *2*, *bis*, *Cres.*, *f.*, *v. f.*





*Fine //*