

Badische Landesbibliothek Karlsruhe

Digitale Sammlung der Badischen Landesbibliothek Karlsruhe

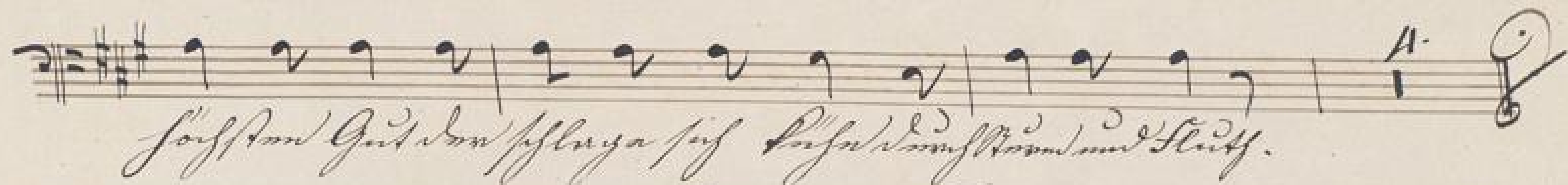
Das Fischermädchen - Don Mus.Ms. 1976a,b

Wagner, Johann Nepomuk

[S.l.], 1830 (1830c)

3. Quartetto. Allegro non tanto

[urn:nbn:de:bsz:31-116844](https://nbn-resolving.org/urn:nbn:de:bsz:31-116844)

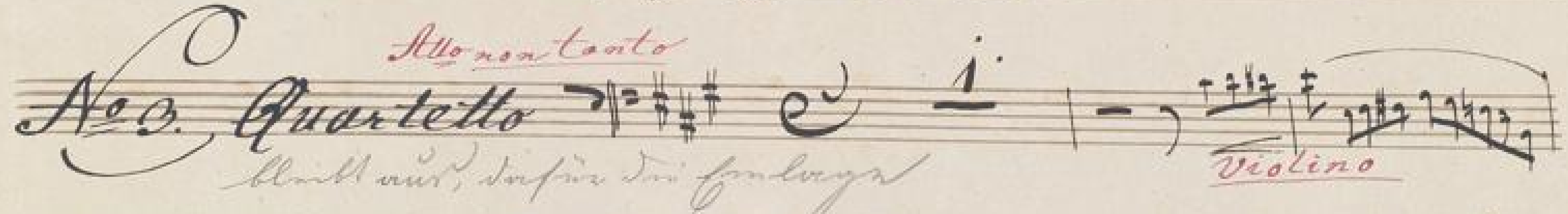


Schafften Gut den Pfleger auf des Menschen Wohl und Glück.

No. 2. Facet.

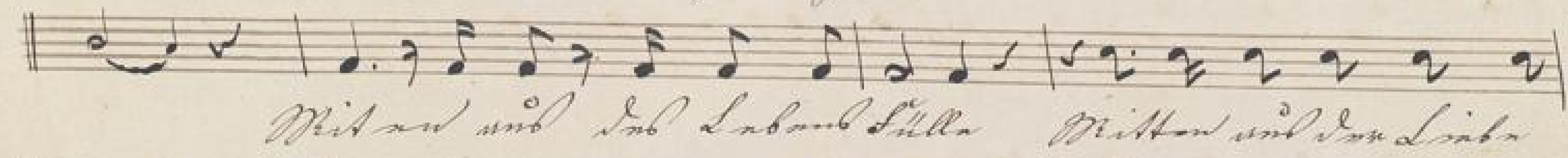
Allonantato

No. 3. Quartetto

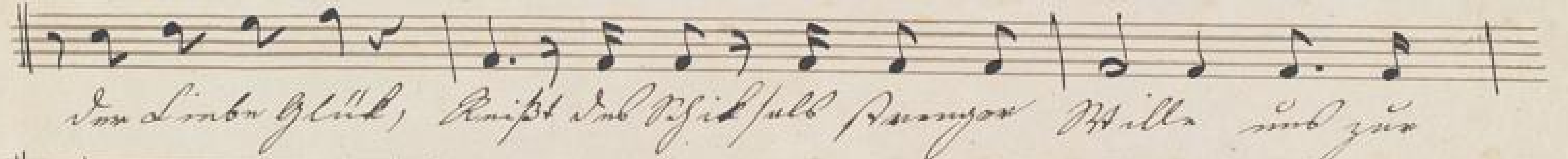


bleibt uns, das für die Freude

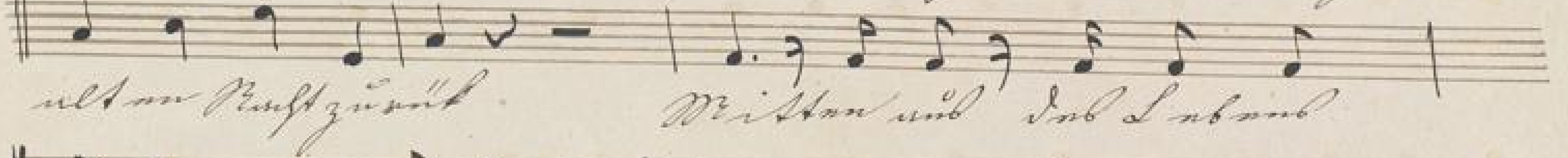
Violino



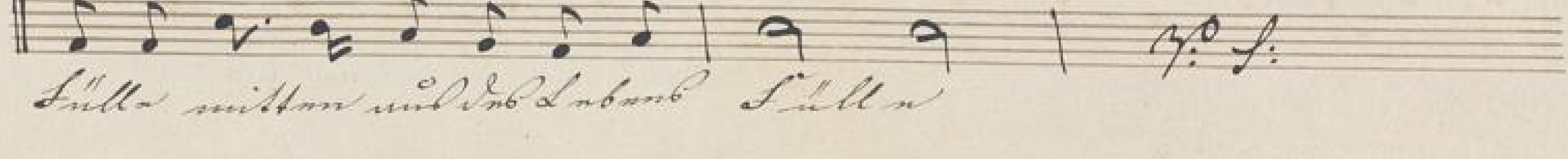
Mit uns und das Laband Sullen Wissen und den Liebe



den Liebe Glück, Knipst das Nihil alle Prangen Wille und zu



alt an Kunst zu sein. Wissen und das Laband



Sullen wissen und das Laband Sullen

4. f.

Mitten und von Liebe Glüh und von Liebe Glüh spricht das

Nicht selbst prangen Willen und zum alten Kunst zu weilt.

mitten und das Labend Sülle

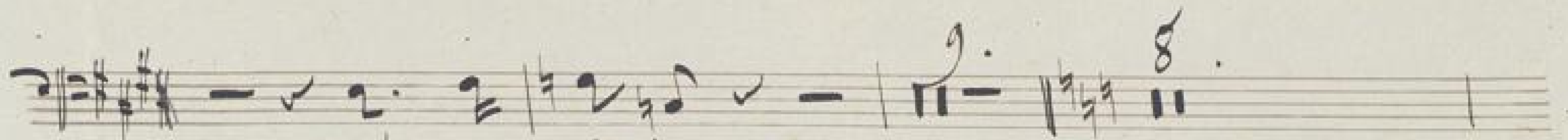
Reicht das

Alte: Nicht selbst nicht selbst prangen Willen, und zum alten Kunst zu

weilt zum Kunst zu weilt, zum Kunst zu weilt und zum alten Kunst zu

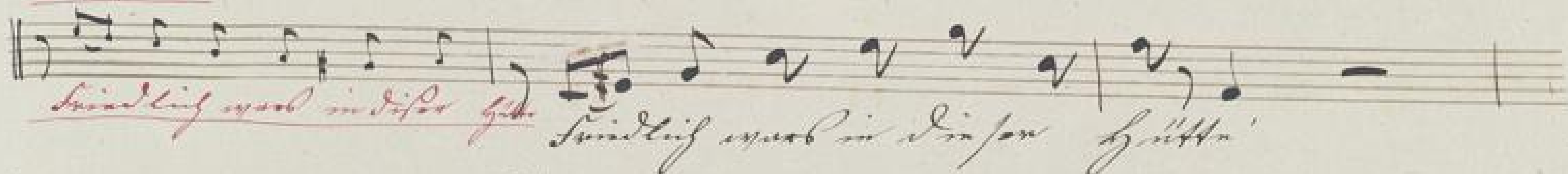
weilt, zum Kunst zu weilt, zum Kunst zu weilt, und zum alten Kunst zu

weilt zum alten Kunst zu weilt zum alten Kunst zu weilt.



Kein von laßt mich

Florentine



Süudlied war in dieser Götter

Süudlied war in diesen Göttern



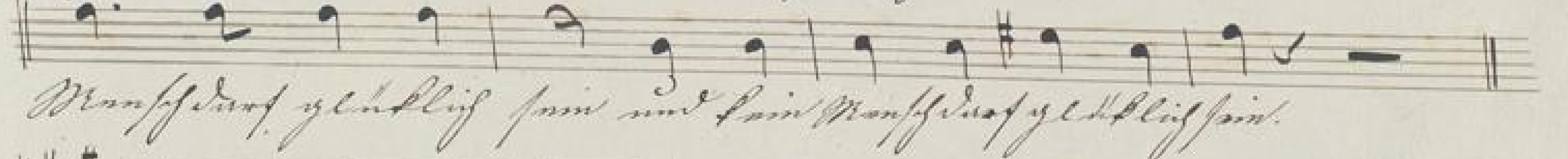
Süudlied war der Pöten sein

das ab tritt mit milden

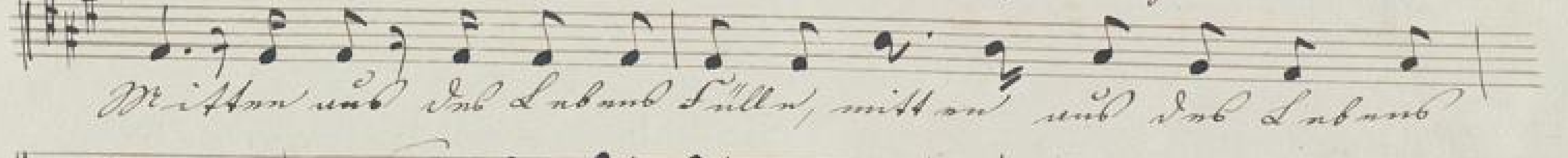


Schnitten das von - der oben sein sein

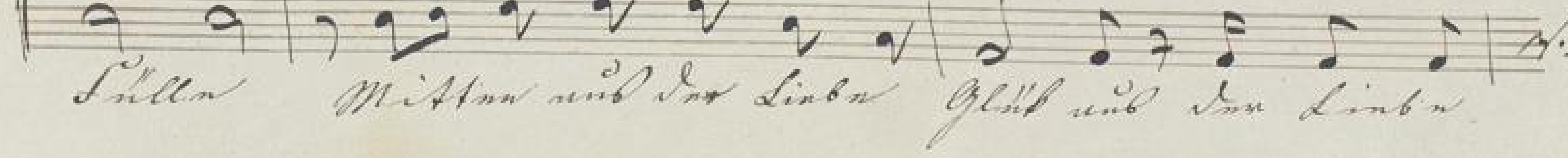
und sein



Manfred glücklich sein und sein Manfred glücklich sein.



Mittan und das Laband Sullen, mittan und das Laband



Sullen

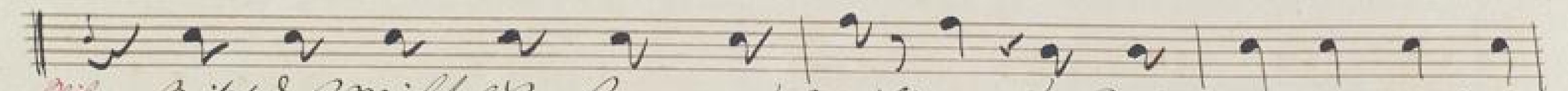
Mittan und das Lieben Glut und von Lieben



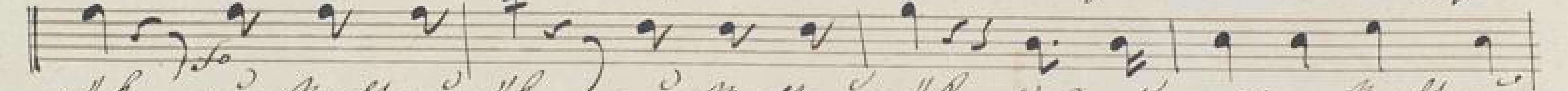
 Glaubt nicht das Mitleid stungen Willen und zur alten Kraft zu =




 will mitten auf dem Lande Lilla Kriest das?




Gilt Kriest das Mitleid stungen Willen und zur alten Kraft zu =



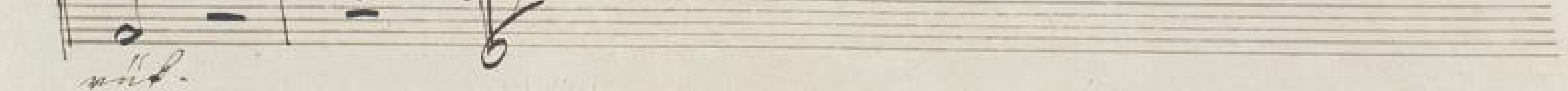
 will zur Kraft zu will zur Kraft zu will, und zur alten Kraft zu =



 will zur Kraft zu will, zur Kraft zu will, und zur alten Kraft zu =



 will zur alten Kraft zu will zur alten Kraft zu =



 will.