

# **Badische Landesbibliothek Karlsruhe**

**Digitale Sammlung der Badischen Landesbibliothek Karlsruhe**

## **Das Fischermädchen - Don Mus.Ms. 1976a,b**

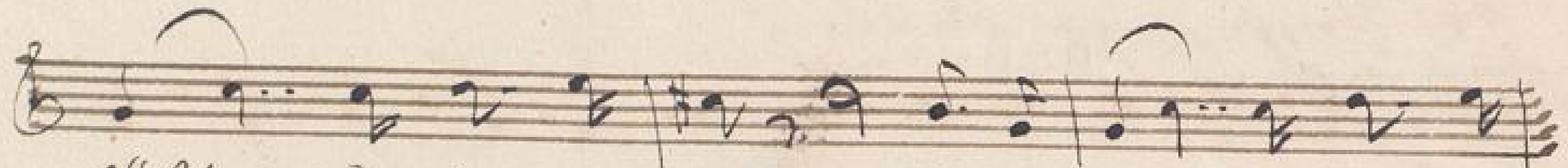
**Wagner, Johann Nepomuk**

**[S.l.], 1830 (1830c)**

2. Duetto. Moderato

[urn:nbn:de:bsz:31-116844](https://nbn-resolving.org/urn:nbn:de:bsz:31-116844)





läßt und Lieben bindet, Lieben muß und Lieben



bindet ist man mag zu jeder Lust.

*Floren:*

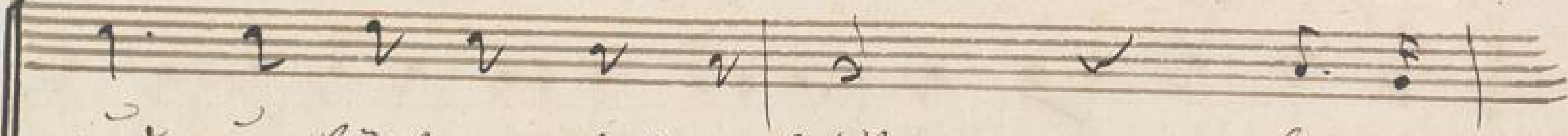


Lieben führt durch Knecht Cumbal

*Fernan:*



Lieben führt durch Knecht



und zur höchsten Lust und Lieben



*Cumbal*

und zur höchsten Lust



läßt und Lieben bindet Lieben muß und Lieben

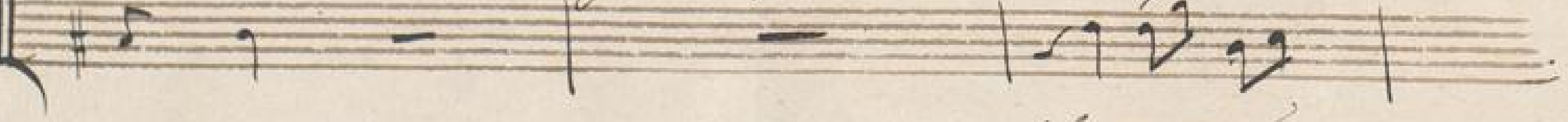


Lust,

Lieben



bindet ist man mag zu jeder Lust.



ist man

zu jeder Leuchte die gegen freundlich leuchten  
 mag zu jeder Leuchte

leucht vorabend ist der Nacht. leucht vor-

abend ist der Nacht und so schweben über

Leuchte vor leuchtlich sich auf ihren  
 und so schweben über Leuchte vor leuchtlich sich auf

Leuchte vor leuchtlich sich auf  
 ihren Leuchte vor leuchtlich sich auf

müder Frühling geht mit Frühling geht

geht mit dem Frühling

geht

geht - Lieba frucht dich nicht und

Lieba frucht dich nicht und

Lieba frucht dich nicht und

Lieba frucht dich nicht und

Lieba frucht dich nicht und

Lieba frucht dich nicht und

Lieba frucht dich nicht und

Allegretto

*Lied*



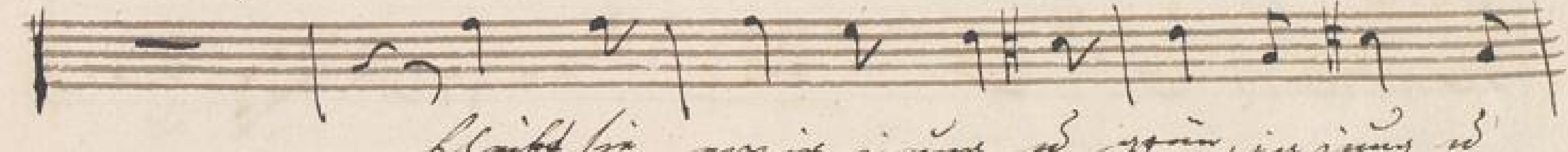
Und so mag sie freundlich erulken lieblich von Myrtha



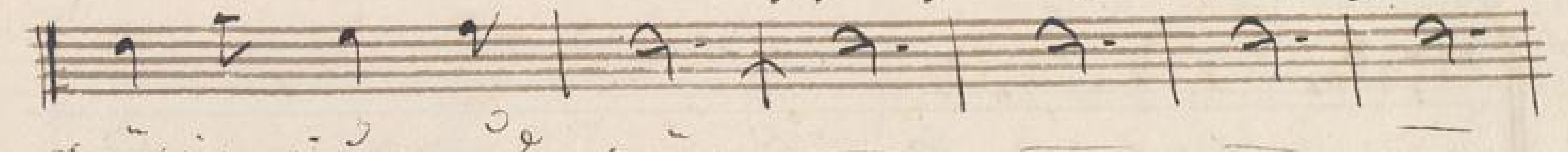
Liedern lieblich von Myrtha blühen, wo sie



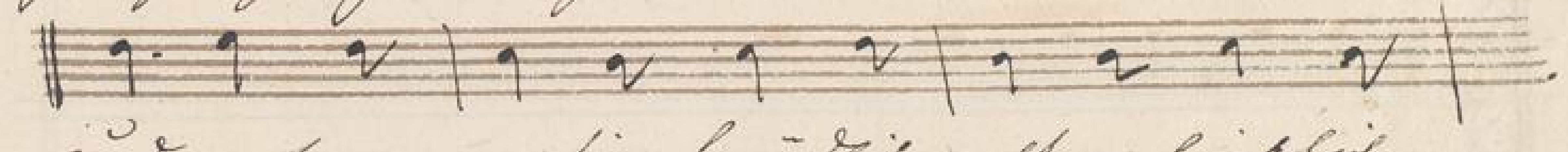
nicht in schönen Stunden seiner Poesie fast verbunden



bleibt sie neugierig zu sein, zu sein

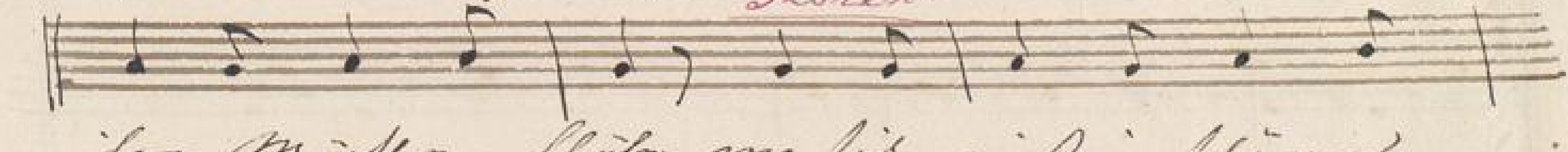


zu sein zu sein und zu sein



Und so mag sie freundlich erulken lieblich

*Floren.*



von Myrthen blühen, wo sie nicht in schönen

*Sernado*

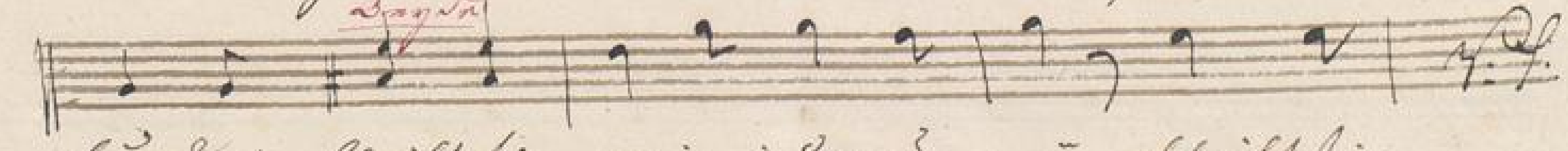


Stunden seiner Poesie fast verbunden, wo sie



nicht in schönen Stunden seiner Poesie fast verbunden

*Lied*



Stunden bleibt sie neugierig zu sein, bleibt sie

Handwritten musical notation on two staves. The upper staff contains a vocal line with lyrics: "mich jung mit grün, jung mit grün, jung mit grün." The lower staff contains a few notes and rests, with the word "grün." written below it.

*Allegro* Quartetto

*Allegro*  
 nantanto

Handwritten musical notation on a single staff with a treble clef and a key signature of two sharps (F# and C#). The notation includes several notes and rests.

Flor: *Mitten und das Leben Süß = en*

Fic: *Süß = en*

Fran: *Süß = en*

Ans: *Süß = en*

Handwritten musical notation for four parts: Flöte (Flor), Flöte (Fic), Flöte (Fran), and Flöte (Ans). Each part has a treble clef and a key signature of two sharps. The lyrics "Mitten und das Leben Süß = en" are written below the first three parts, and "Süß = en" is written below the fourth part.

Two empty musical staves at the bottom of the page.