

Badische Landesbibliothek Karlsruhe

Digitale Sammlung der Badischen Landesbibliothek Karlsruhe

**Das Unterbrochene Opferfest. Excerpts - Don Mus.Ms.
2056**

Winter, Peter

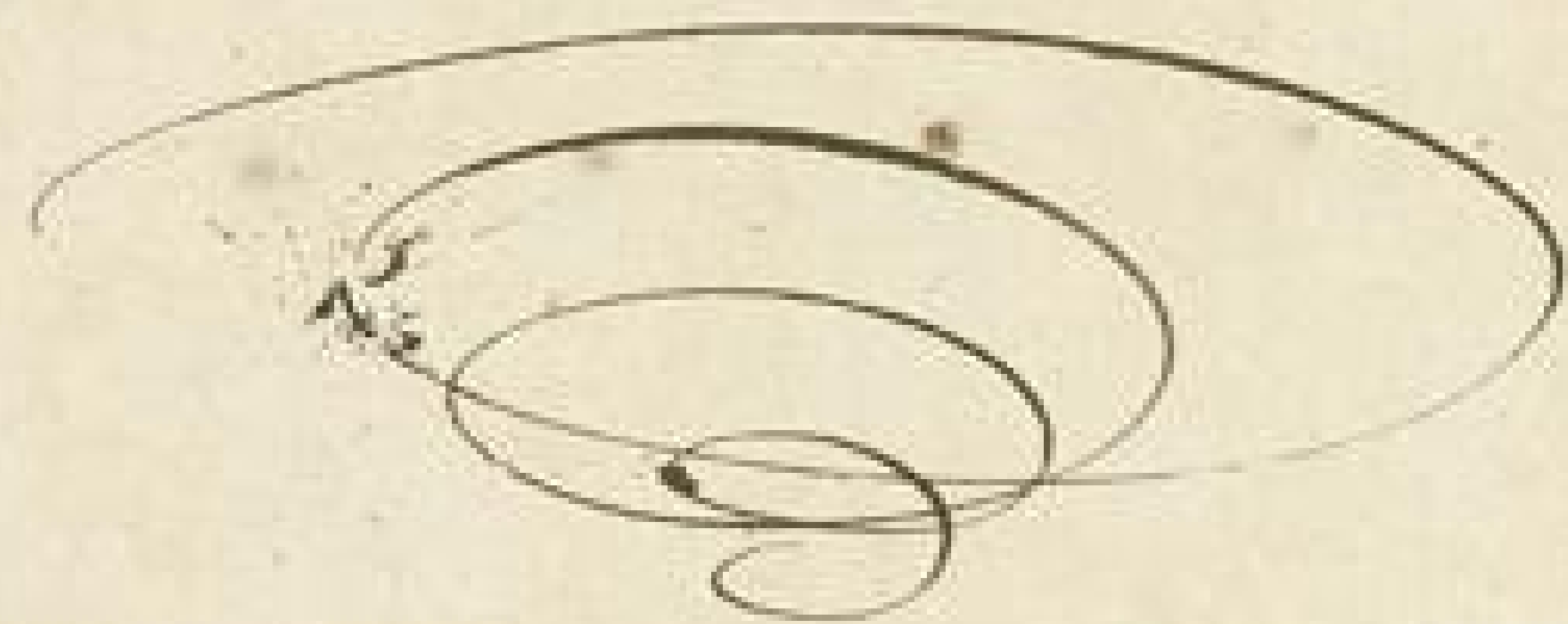
[S.l.], 1820 (1820c)

Villakuma

[urn:nbn:de:bsz:31-117890](https://nbn-resolving.org/urn:nbn:de:bsz:31-117890)

No 2056

Partie des Villabona.



Allegro non troppo. *Ma.*
 köm - laß - dich! Ihu geis - sen

die Ge - sa - lte Tugend, die Pflicht seißel Ihm was Gott ge - bant,

die Pflicht seißel Ihm was Gott ge - bant.

3.
 jeder! Der Mensch muß auf dem Gno - se

schwingen, sein Pflicht der Tu - te nur al - lein. *finito*

Gang der weisheit an Ja - an danken, *finito*

Habt ihr! ihm das La - ben gesan - ten, das brüßte die - nem Welt den

Tod! das brüßte die - nem Welt den Tod.

Von - ten! ihr züngeln die Of - fe - ren zu Pforten, die nicht pfeiffen

samt - liche! die pfeiffen die - nem, was Gott ge - beth, was

Gott ge - beth, die pfeiffen die - nem, was Gott ge - beth. Oh am

Eli - ga in - sen und was - sen, wenn

imporiendo.

Die-ße unser Land war-zenen, dann fällt die Pflicht auf
 die gü-nit, dann fällt die Pflicht auf die gü-nit.
 3. 3. *Tempo:*
 Pflicht, ist nicht an-fül-la
 mit die Gott ba-sist, seinem Namen sonst fällt die Pflicht auf
 die gü-nit zu seinem Namen an-fül-la mit die Gott ba-
 sist. seinem Namen zu seinem Namen
 So verstein Herzien nicht an-



zai-fan, zum G-fen sat ifu Gott an-faf'u,



und willst du ifu von Tod be-freyen, so müßte



Ja-nu in-ten gaf'u, ad das dein Herz ifu nicht an-



zai-fan, zum G-fen sat ifu Gott an-faf'u, und willst du

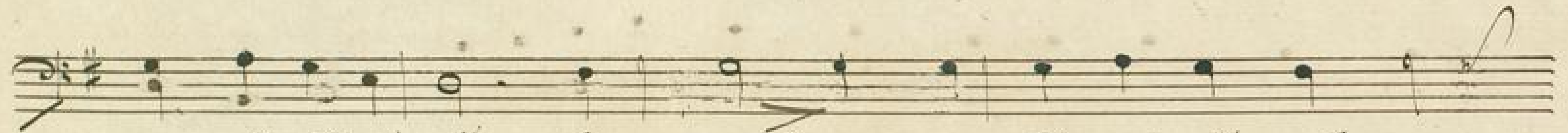


ifu von Tod be-frey-en, so müßte Ja-nu in-ten



gaf'u, so müßte Ja-nu in-ten gaf'u, so

J. S.



müßla Paun in - lan gahn, müßla Paun in - lan -



gahn, müßla Paun in - lan - gahn, Paun in - lan - gahn Paun



in - lan - gahn.

