

# **Badische Landesbibliothek Karlsruhe**

**Digitale Sammlung der Badischen Landesbibliothek Karlsruhe**

## **4 Partsongs - Don Mus.Ms. 2373**

**[S.l.], 1830 (1830c)**

Bass II

[urn:nbn:de:bsz:31-123326](https://nbn-resolving.org/urn:nbn:de:bsz:31-123326)

Salzwe. Klügelquell. Cap. II.

Von Carl Schumann

Ms. 2373

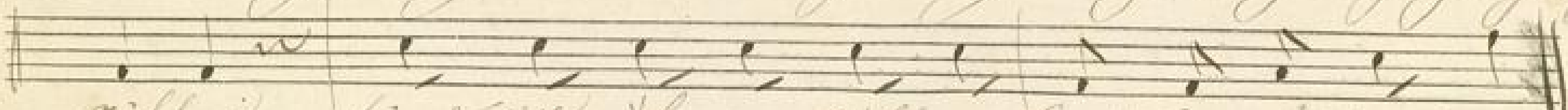
No. 1



Blauer Blüthen Blauer Blüthen Blüthen Blüthen



mit blüthen ganz mit blüthen ganz güte jungen frische



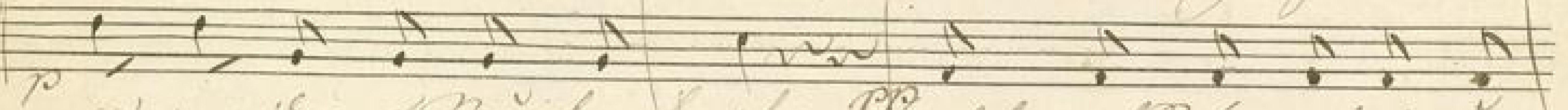
Götter, Lande auf ein lustig Land, ein lustig Land



Zagge, wenn auf Natur flügel, flügel, flügel



Liebe von Blüthen, und so will, in der dem Geizig



all' in ihrer Mühen mit; flügel mit Rosen flügel



waben, selbst wie eine Rose jung, einem Blüthen ganz



liebe haben, und ich bin bald genug, einem

V.S.

Liebt, geliebtes Leben! und ich bin belohnt ge-  
 wesen  
 geliebtes Leben! und ich bin belohnt ge-  
 wesen  
 geliebtes Leben! und ich bin belohnt ge-

*And. sing. - Fine.*

fühlst was dir's Herz nun empfindet  
 Sei mir dein Hand! und das Land das mich umgibt  
 Sei dein schwarzes Rosenband, sei dein schwarzes  
 Rosenband, Geliebtes! fühlst was dir's Herz nun empfindet  
 G. 5

No.

Ich bringe dich in meine Hand, in meine Hand  
 dich in die Hand, dich in die Hand, dich in die Hand  
 dich in die Hand

Opus 100! — J. C. bis zum Ende.  
 No. 11.

Ich bringe dich in meine Hand, in meine Hand  
 dich in die Hand, dich in die Hand, dich in die Hand  
 dich in die Hand, dich in die Hand, dich in die Hand  
 dich in die Hand, dich in die Hand, dich in die Hand  
 dich in die Hand, dich in die Hand, dich in die Hand  
 dich in die Hand, dich in die Hand, dich in die Hand

N. S.