

**Badische Landesbibliothek Karlsruhe**

**Digitale Sammlung der Badischen Landesbibliothek Karlsruhe**

**Première symphonie à grand orchestre**

**Täglichsbeck, Thomas**

**Paris, 1837**

Symphonies

[urn:nbn:de:bsz:31-130136](https://nbn-resolving.org/urn:nbn:de:bsz:31-130136)



BASSO.

Coll' arco.

*f* *f* *p*

2 2

Sempre piano.

*ff*

4

B

*f* Con forza.

4

C 5 5 6

*ff* *ff* *ff*

*p* Cres.....cendo.....*ff*

D1 11

*p*

2 2

*f* *f*

3488.R.

BASSO.

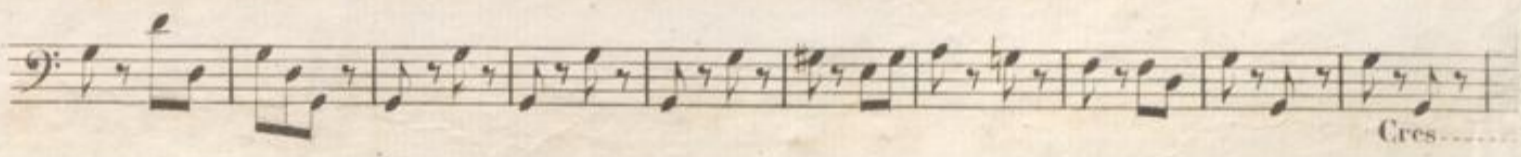
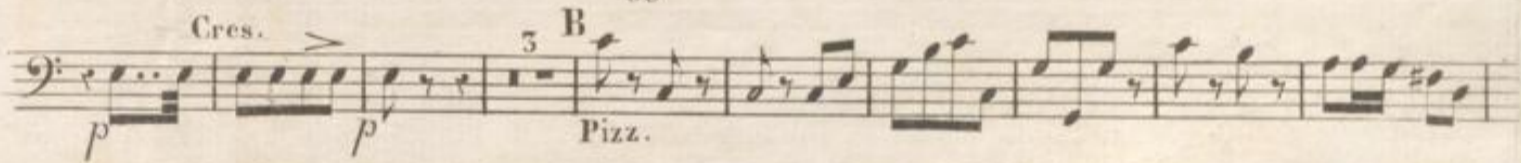
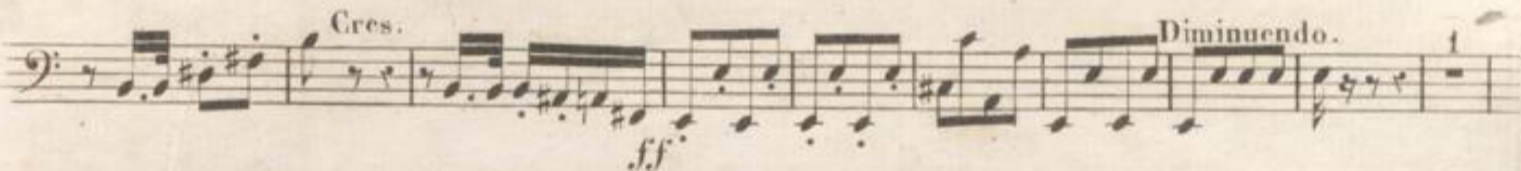
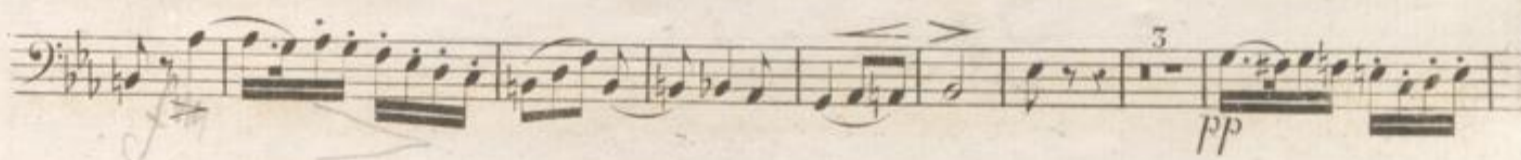
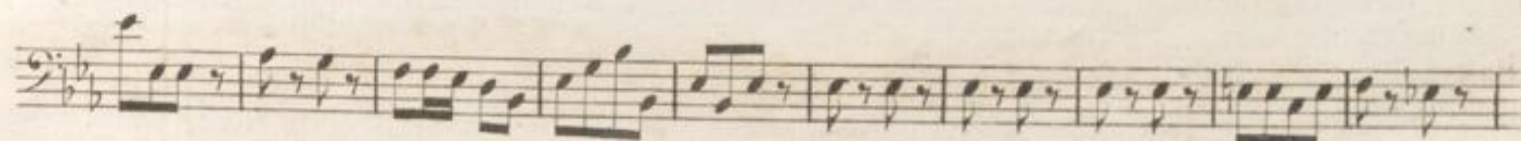
1  
p Cres. f p  
Cres. ff  
Decres. p ff  
F 2

Adagio quasi andante.

Marche Funebre. 21

f p pp  
Coll'arco  
Pizz.

BASSO.



5488.R.

BASSO.

4

Presto-Leggiero assai.

Scherzo.

pp

2

1<sup>o</sup> 2<sup>o</sup> ff

p

pp

Sempre pianissimo.

Cres.

f ff pp

f

1<sup>o</sup> 2<sup>o</sup>

TRIO.

Pizz.

5

5

Cres.

f ff

Coll'arco.

2

pp

Pizz.

1 2 3 4 5 2 5 1

BASSO.

1 1 1<sup>o</sup> 2<sup>o</sup> 2

*pp* Coll'arco.

2

7 *p* *ff* *pp*

Sempre pianissimo.

Cres.....cendo.

*f*

2 *ff*

2 *pp* Pizz.

3 3

6 Coll'arco. *p*

*f*

15 *p*

Crescendo. *f* *ff*

3488.R.

8

Allegro. vivace.

BASSO.

RONDO.

16

*p*

1 2 3 4 5 6

*f*

7 8 9 10 1 1

*p* *Pizz.*

*Coll'arco.* *p* *Cres.*

*f* *ff* *Con tutta la forza.* *p* *Cres.*

*ff* *p*

*Cres.* *f* *ff*

1 C

*f*

5488.R.

9



BASSO.

1 2 3 4 5 6 1 2 3 4

5 6 7 8 9 10 1 5

*p* *pp* *p* *Cres.* *f*

*ff* *p* *Pizz.*

1 2 3 4 5 6

1 *Coll'arco.*

*Cres.* *f* *ff* *Con tutta la forza.* *p*

*E Poco più mosso.*

*Cres.* *f*

5 6 *ff* *p* *ff* *p* *ff* *p*

*ff* *p* *ff*

*p* *Cres.*

*ff* *ff*

1 Fin.

5488.R.