

# **Badische Landesbibliothek Karlsruhe**

**Digitale Sammlung der Badischen Landesbibliothek Karlsruhe**

## **Accurata Utopiae Tabula - B 10 : Das ist Der Neu-entdeckten Schalck-Welt, oder des so oft benannten, und doch nie erkannten Schlarraffenlandes Neu erfundene lächerliche Land-tabelle**

**Homann, Johann Baptist**

**Paris, [17. Jahrh.]**

[urn:nbn:de:bsz:31-131705](https://nbn-resolving.org/urn:nbn:de:bsz:31-131705)

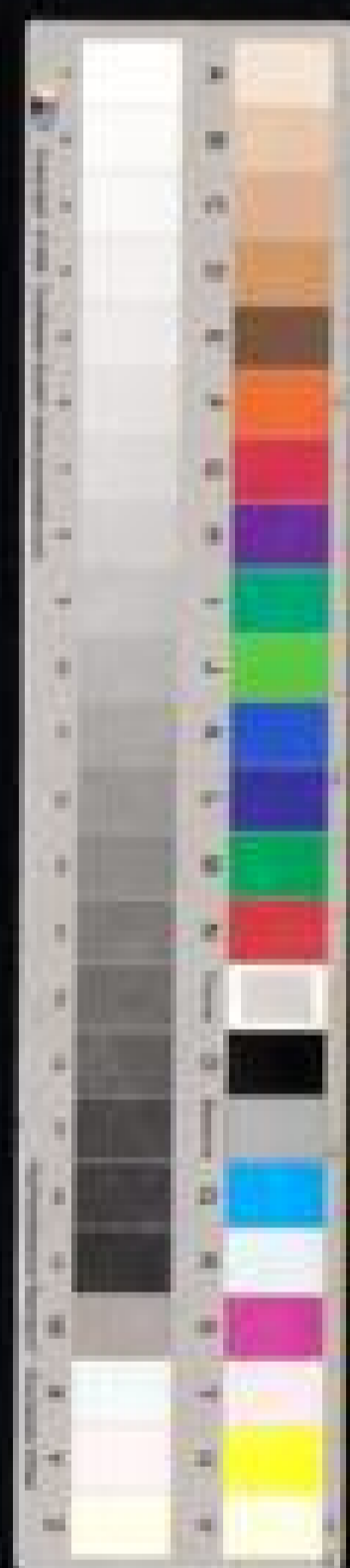


B 10

No. 40. Disclamptian?

N. 6.

N. N<sup>o</sup> 6



No. 40. Biglammfalten?

N. 6.

N. N<sup>o</sup> 6