

# **Badische Landesbibliothek Karlsruhe**

**Digitale Sammlung der Badischen Landesbibliothek Karlsruhe**

## **Les bords du Rhin en poche**

**Conty, Henry Alexis**

**Bruxelles, 1864**

De Strasbourg a Kehl

[urn:nbn:de:bsz:31-124961](https://nbn-resolving.org/urn:nbn:de:bsz:31-124961)

## DE STRASBOURG A KEHL

**Renseignements.** — La gare de départ pour Bade est la même que celle de Strasbourg, par laquelle vous êtes arrivés; on part à l'heure de Paris, et, à cet égard, faire bien attention, car les horloges marquent sur leurs cadrans deux heures différentes, l'heure de Paris d'abord et ensuite l'heure de Strasbourg en avance de vingt-deux minutes.

6 trains partent tous les jours de Strasbourg pour Bade, vers 5 h. du matin, 8 h., 10 h.; 1 h., 4 h. et 7 du soir.

Les voyageurs qui ne sont pas porteurs de billets circulaires ou qui n'ont pas de bagages, doivent prendre leur billet de Strasbourg à Kehl et à Kehl reprendre un autre billet pour Bade (économie de moitié sur le prix des places).

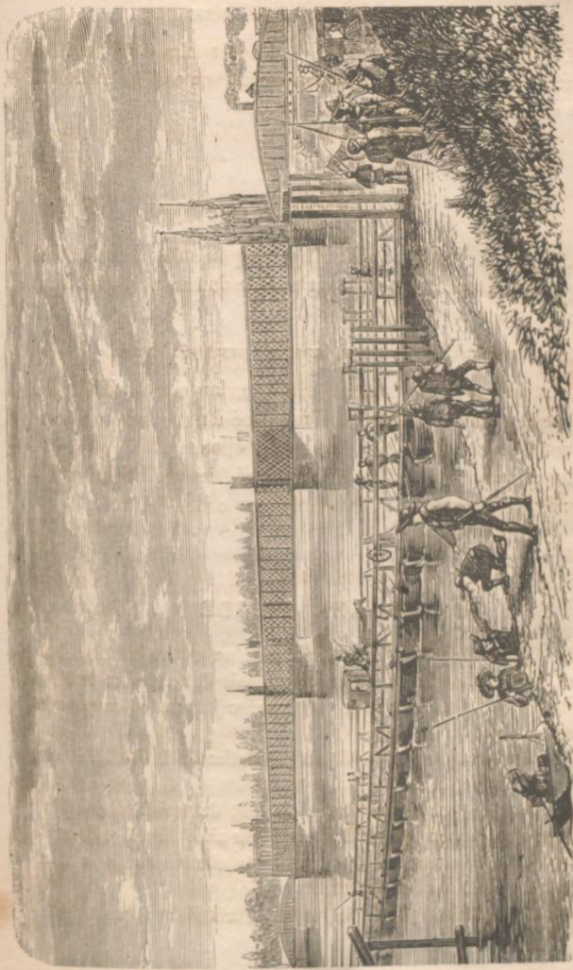
Ne pas oublier de vous munir avant votre départ de monnaie allemande. Vous en trouverez soit à votre hôtel, soit au café de *l'Esprit*, faisant face à la gare de départ.

**Itinéraire.** — « On quitte la grande gare dans des voitures du duché de Bade et pendant vingt minutes on fait autour des fortifications une promenade dans une campagne fleurie, sans pouvoir quitter des yeux la grande cathédrale. Le chemin de fer fait à la ville une ceinture presque complète qui ne se dénoue qu'à la porte d'Austerlitz, station intermédiaire entre Strasbourg et Kehl. Au petit Rhin, vous traversez le premier pont métallique dont les trois travées résonnent au passage comme trois coups de tonnerre.

Puis, pendant une demi-minute, vous voyagez dans la cage énorme du nouveau pont à travers le grillage de laquelle vous apparaît le pont de bateaux abandonné maintenant par la grande circulation.

**Pont de Kehl:** le nouveau pont du Rhin raccorde les lignes française et badoise; il est soutenu par quatre piliers et terminé à chaque extrémité par un pont tournant et un portail de fonte.

Du côté allemand seulement, se dressent deux petites tours servant comme de fortification et de défense.



VUE GÉNÉRALE DU NOUVEAU PONT DE KEHL.

Les travaux du pont commencés le 15 septembre 1858 ont été terminés en 1861, et l'inauguration définitive a eu lieu le 6 avril. Les dépenses se sont élevées à huit millions.

---

### KEHL

*Arrivée à Kehl* : Kehl, vingt cinq minutes d'arrêt. Les voyageurs descendent pour la visite de la douane et l'exhibition des passeports.

#### VOUS ÊTES EN ALLEMAGNE, GRAND DUCHÉ DE BADE.

Tout ici change : — mœurs, monnaie, langage et uniforme. Regardez plutôt ce Suisse badois armé d'une canne de tambour-major et faisant la police de la station.

A partir de Kehl, les horloges sont réglées sur l'heure allemande; et avancent de 52 minutes sur celles de Paris.

---

### DE KEHL A BADE

De Kehl à Bade, il y a huit lieues à peine et l'on met près de deux heures. Encore change-t-on deux fois de voitures : 1° à *Appenweiler*; 2° à *Oos*. Faire en conséquence bien attention pour ne pas vous tromper de ligne.

*Appenweiler*, joli village d'une population de 1,400 habitants, près de la Forêt-Noire.

(Ici les voyageurs pour Bade changent de train.)

La route d'*Appenweiler* à Bade est pour ainsi dire la préface de la Forêt-Noire, et sur tout le parcours du chemin de fer la campagne est d'une admirable beauté.

Bordée à l'horizon par les Vosges et la Forêt-Noire, la route, par-