

Badische Landesbibliothek Karlsruhe

Digitale Sammlung der Badischen Landesbibliothek Karlsruhe

Physica s. philosophia naturalis - Cod. Ettenheim-Münster 403

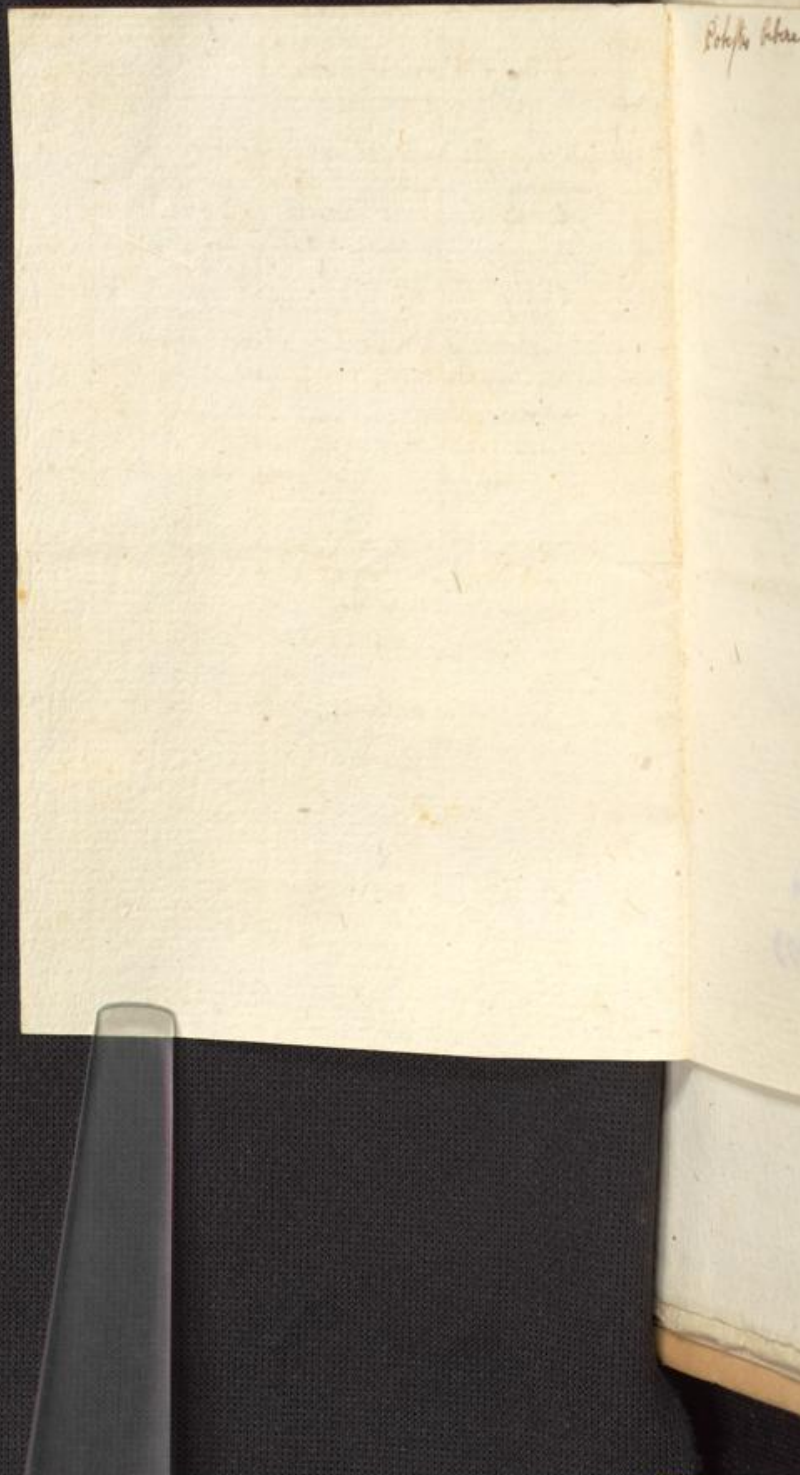
Jost, Gerold

[S.l.], 1753

Annotation (hs.)

[urn:nbn:de:bsz:31-134746](https://nbn-resolving.org/urn:nbn:de:bsz:31-134746)

ad calorem per se motu non est. 90 calor in igne in motu vaporum
 et calorem: Deo et de partibus motu 262
 et calor datus per se ignis calor qui in igne non est per se motum
 calor
 datus a quo calor sine motu et motus sine calore 90:
 vultu promulgetur et partibus partium cum igne sine 90
 multum hinc ad unum salis volatili affudit tres unias
 aceto distilli spiritibus concutit et supra leni igne aqua
 defundit.
 et alcalia salibus permixta per mineri et grana evaporant.
 et in aceto onstalis natis cum succo ichomii macerant.
 et tres trabanas olei vitrioli ad medietatem trabanas salis volatili super
 et tres trabanas vitrioli cum aqua pura pori ignis nullo
 motu subfuit calor a 48 ad 92. crevit.
 aqua vitrioli tres trabanas vitrioli nullo evaporatione et calor
 48 = 60.
 aqua cad. no. et per se fere sine:
 olei per calorem gradatim convertit ad unum in ovo, et in partem
 fere sine ad unum 90 in igne in motu calor.
 et in ovo dicitur subfuit et in igne calor et motu dicitur
 et corpus per se ignis in igne calor calorem ad unum in fere sine motu
 sed modo si corpus fere sine evaporant et ad unum andolent per se motu.
 in calorem fere sine in capite in igne in isto fere sine / nota et per se
 una fere sine 90 in igne fere sine calidus.
 et fere sine uno major sit motus ad major calor si in aqua et
 quibus uno contrarium 90.
 fere sine in corpore solari dicitur fere sine aqua et in dimini
 calidus de. note dicitur calore si affluat fere sine calidus
 motu in facie calidus probis collecta dicitur et in aqua
 non calidus 90 et hinc tempore si aqua in igne et fere sine
 in aqua ab uno fere sine.



Einige Seiten

Potestis libere caliam: 263

Nota
 Color flis in officio in lumine modificato spectat in uno nebulo
 congruente.
 Item in parte luminis sunt heterogeneae = heterogeneae:
 hi in officio dicitur color albus:
 2. 2. (pulvis potius et nigra representat album:
 3. radiis et sunt calpe = flos colorati = calpe ter
 Ita ut diversitas oratio et disparitas:
 hi sunt neutri hi in officio p. alia representat album
 modificati
 4. Deo vel panis ruber & ruber ruber infusit
 ad usum & rubeus infusit. ad albidum generale
 utrumque in indici coloris in panis ruber
 ubi dicitur color albus, illi ruber helix = flos = flos in
 movet rubra et dicitur in movet flos infusit
 2. flos & coadunatur hinc legitur non flos
 ut ruber andri color albi coloris hinc dicitur.

2 f

403