

Badische Landesbibliothek Karlsruhe

Digitale Sammlung der Badischen Landesbibliothek Karlsruhe

**Neu-vermehrte geistliche Seelen-Musick das ist: geist-
und trostreiche Gesäng in allerley Anligen zu Trost und
Erquickung gott-liebender Seelen aus unterschiedlichen
musicalischen Bücheren zu 3 und 4 ...**

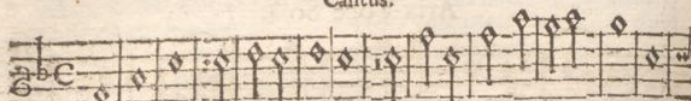
Zollikofer, Kaspar

St. Gallen, 1744

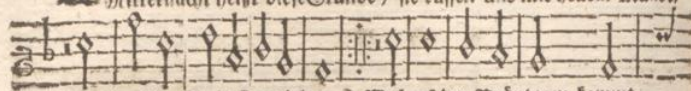
LXXXII. Der klugen Jungfrauen-Gesang

[urn:nbn:de:bsz:31-138762](https://nbn-resolving.org/urn:nbn:de:bsz:31-138762)

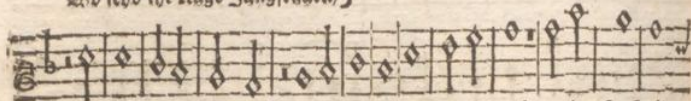
Cantus.



Wachet auf, ruft uns die Stimme, der Wächter sehr hoch auf der Sinne,
Mitternacht heist diese Stunde, sie ruffen uns mit hellem Munde,



Wach auf du Stadt Jerusalem:) Wolauf der Bräutigam kommt,
Wo seyd ihr kluge Jungfrauen,)



Steht auf die Lampen nehm, Alleluia, macht euch bereit, zu der Hochzeit,

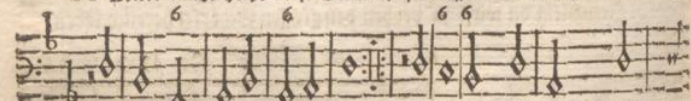


Ihr müisset ihm entgegen gehn.

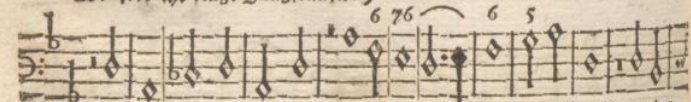
6 5 **B**allus,



Wachet auf, ruft uns die Stimme, der Wächter sehr hoch auf der Sinne,
Mitternacht heist diese Stunde, sie ruffen uns mit hellem Munde,



Wach auf du Stadt Jerusalem:) Wolauf der Bräutigam kommt,
Wo seyd ihr kluge Jungfrauen?)



Steht auf die Lampen nehm, Alleluia, macht euch bereit, zu der



Hochzeit, Ihr müisset ihm entgegen gehn.

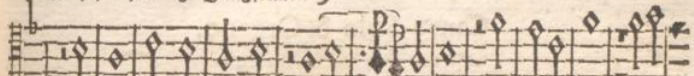
Altus.



Wachet auf, ruft uns die Stimme, der Wächter sehr hoch auf der Zinne,
Mitternacht heißt diese Stunde, sie ruffen uns mit hellem Munde,



Wach auf du Stadt Jerusalem: Wo auf der Bräutigam kommt,
Wo seyd ihr kluge Jungfrauen?

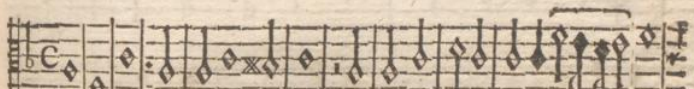


Stehet auf die Lampen neunt, Alle = = lusa, macht euch bereit, zu der



Hoch = zeit, ihr müs = = = set ihm ent = = = = gegen gehn.

Tenor.



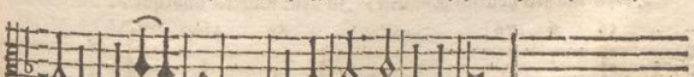
Wachet auf, ruft uns die Stimme, der Wächter sehr hoch auf der Zinne,
Mitternacht heißt diese Stunde, sie ruffen uns mit hellem Munde,



Wach auf du Stadt Jerusalem: Wo auf der Bräutigam kommt,
Wo seyd ihr kluge Jungfrauen?



Stehet auf die Lampen neunt, Alle = = = lusa, macht euch bereit,



Zu der Hoch = zeit, Ihr müsset ihm entgegen gehn.

64

a. Sion

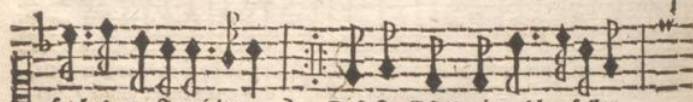
2.
 Schon hört die wächter singen,
 Das herz thut ihr vor freuden springen,
 Sie machet und steht eilend auf :/
 Ihr freund komit vom himmel drächtig,
 Von gnaden starck, und warheit mächtig,
 Ihr licht wird hell / ihr stern geht auf.
 Nun komm du werthe Cron/
 Herr Jesu Gottes Sohn/
 Hosianna, wir folgen all, zum freuden-
 saal,
 Und halten mit das Abendmahl.

3.
 Gloria sey dir gesungen,
 Mit menschen Und englischen jungen,
 Mit harfen und mit cymbeln schon :/
 Von zwölff Verlen sind die pforten,
 An deiner Stadt wir sind consorten,
 Der engel hoch um deinen thron.
 Kein aug hat je gespürt,
 Kein obr hat mehr gehört
 Solche freude, des sind wir fro,
 io! jo! jo! jo!
 Ewig in dulci júbilo.

Canto Solo & Organo.



Wüch über se - lig nennen, selbst die Töchter und be - kennen/
 Daß die klugen Töchtern droben, können ihren Bräutigam loben/
 so - ches zu Jerusalem : } Daß sie Gott niemahl gefallen,
 da die Aßern neben dem, }



so - ches zu Jerusalem : } Daß sie Gott niemahl gefallen,
 da die Aßern neben dem, }

56 * 76 * 6 76



Hören müssen höllisch Knallen, In dem finstern unbequem.

56 6 76 65 43*



Symph.

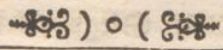
ng.

n jungen;
eln schon ;
oforten,
onforten,
thron.

ir fro,

nnen/
oben/

Symph.



Symph. á 4.

Violino I.

Violino I. musical score, first system. Treble clef, 3/2 time signature, key signature of one flat (B-flat). The staff contains a series of eighth notes with stems pointing up, starting on G4 and moving up to D5. A dynamic marking 'f' is at the end of the line.

Violino II.

Violino II. musical score, first system. Treble clef, 3/2 time signature, key signature of one flat. The staff contains a series of eighth notes with stems pointing down, starting on G4 and moving up to D5. A dynamic marking 'f' is at the end of the line.

Alto Viola.

Alto Viola. musical score, first system. Treble clef, 3/2 time signature, key signature of one flat. The staff contains a series of eighth notes with stems pointing down, starting on G4 and moving up to D5. A dynamic marking 'f' is at the end of the line.

Bassus.

Bassus. musical score, first system. Bass clef, 3/2 time signature, key signature of one flat. The staff contains a series of eighth notes with stems pointing up, starting on G3 and moving up to D4. A dynamic marking 'f' is at the end of the line.

Bewahr