

Badische Landesbibliothek Karlsruhe

Digitale Sammlung der Badischen Landesbibliothek Karlsruhe

**Neu-vermehrte geistliche Seelen-Musick das ist: geist-
und trostreiche Gesäng in allerley Anligen zu Trost und
Erquickung gott-liebender Seelen aus unterschiedlichen
musicalischen Bücheren zu 3 und 4 ...**

Zollikofer, Kaspar

St. Gallen, 1744

VI. Heiliges Verlangen nach Jesu

[urn:nbn:de:bsz:31-138762](https://nbn-resolving.org/urn:nbn:de:bsz:31-138762)

Cantus I.



E - su sonn des herzen, JE - su freud in schmerzen, Jesu seelen lust,
 Ach wo bist du blieben, in meinem Ve - trüben, JE - su unbewußt,
 Ach komm bald mein Herz ist kalt, wär - me mich mit deiner Liebe,
 JESU, mei - ne Liebe.



Esu sonn des Herzen, Jesu Freud in Schmerzen, Jesu Seelen-Lust,
 Ach wo bist du blieben, in mei - nem Betrü - ben, Jesu unbewußt,
 Ach komm bald mein Herz ist kalt, wärme mich mit deiner Liebe,
 Jesu, mein Lieb.

VI. Heiliges Verlangen nach Jesu. 343

Cantus. II.

Soprano part of the musical score. It consists of four staves of music. The first staff begins with a treble clef, a key signature of one flat (B-flat), and a common time signature. The lyrics are: "E - su sonn des herzen, JE - su freud in schmerzen, Jesu seelen-lust,". The second staff continues with the lyrics: "Ach wo bist du blieben, in meinem be - trü - ben, JE - su unbewußt,". The third staff continues with: "Ach komm bald, mein Herr ist kalt, wärme mich mit deiner Liebe,". The fourth staff concludes with: "JE - su mei - ne Lie - be." The music features various note values, rests, and dynamic markings such as 'p' and 'P'.

Altus.

Alto part of the musical score. It consists of four staves of music. The first staff begins with a treble clef, a key signature of one flat (B-flat), and a common time signature. The lyrics are: "Esu sonn des herzen, Jesu freud in Schmerzen, Jesu Seelen-Lust,". The second staff continues with the lyrics: "Ach wo bist du blieben, in meinem betrü , ben, Jesu unbe - wußt,". The third staff continues with: "Ach komm bald mein Herz ist kalt, wärme mich mit deiner Liebe,". The fourth staff concludes with: "Jesu meine Lie - be." The music features various note values, rests, and dynamic markings such as 'p' and 'P'.

2.
 Wann ich dich nicht finde/
 Quälet mich die Sünde/
 Jesu/ Seelen Trost/
 Mein Herz wil verzagen
 Von dem schweren Nagel.
 Du hast mich erlöst;
 Drum so komm/ O Jesu fromm!
 Tröste mich mit deiner Liebe/
 Jesu/ meine Liebe.

3.
 Wo ich sitz und stehe/
 Wo ich lieg' und gebe/
 Sehn' ich mich nach dir/
 Deine Gnad und Treue/
 Jesu/ mich erfreue
 Immer für und für.
 Jesu/ Freud/ in Lieb und Leid/
 Stärke mich mit deiner Liebe
 Jesu/ meine Liebe.

4.
 Nicht der blaue Himmel/
 Nicht das Welt-Getummel/
 Nicht was zeitlich ist/
 Meine Seel vergnüget/
 Alles mich betrübet/

Was nur irrdisch ist;
 Gott allein/mein freud'schein
 Labe mich mit deiner Liebe/
 Jesu/ meine Liebe.

5.
 Treuer Hirt der Seelen/
 Laß mich hier nicht quälen
 In der Wüsteney:
 Ich bin matt und müde/
 Bringe mich zum Friede/
 Mach mich los und frey:
 Mir ist bang/ ach! bleib nicht
 lang/
 Weide mich mit deiner Liebe/
 Jesu/ meine Liebe.

6.
 Dort in jtnem Leben/
 So du mir wirst geben/
 Jesu meine Zier/
 Wil ich dich mit Freuden/
 Frey von allem Leiden/
 Loben mit Begier/
 Jesu/ herz! mein liebes Schmerz;
 Segne mich mit deiner Liebe/
 Jesu/ meine Liebe.

NB. Diese Wort gebören in den ersten Theil, zu dem Stück, welches auf dem
 Blat 312. steht. 1. Meine Seele von der Erden, 1c.

2.
 Schau das Thun der Eitelkeiten/
 Mit beherzten Augen an,
 Damit keine Gift der Zeiten,
 Deinem Herzen schaden kan,
 Schau das Thun der Eitelkeiten,
 Mit beherzten Augen an,
 Mit beherzten Augen an.

3.
 Stosse von dir Pracht und Ehre,
 Und veracht den aussren Schein,
 Der von innen bloß und leere.
 Wie die Sodoms - Keyffel seyn,
 Stosse von dir Pracht und Ehre,
 Und veracht den aussren Schein,
 Und veracht den aussren Schein.

4.
 Laß die Welt nur zu den Füßen,
 Weil sie deinem Geist zu schlecht,
 Eil den Himmel zu begrüßen;
 Nicht mehr deines Leibes Knecht!
 Laß die Welt nur zu den Füßen,
 Weil sie deinem Geist zu schlecht,
 Weil sie deinem Geist zu schlecht.

5.
 Auf O Seele zu den Sternen,
 In das Haus der Ewigkeit/
 Wol dem, der sich kan entfernen,
 Von der schnöden Erden weit,
 Auf O Seele zu den Sternen,
 In das Haus der Ewigkeit.
 In das Haus der Ewigkeit.

Violino I.

Violino. I.



II



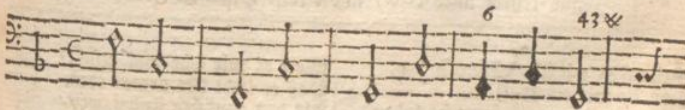
Violino. II.



II



Organo.



Jesus

s
Desschein
Liebe/

en /
quälten

ide /
ede /
ey:
eib nicht
r Liebe/

/
en/
den/
en/

chmer;
r Liebe/
es auf dem

iffen,
lecht,
n;
nedist/
üffen,
blecht,
blecht.

en,
ernent,
it,
em,

Violino I.