

# **Badische Landesbibliothek Karlsruhe**

**Digitale Sammlung der Badischen Landesbibliothek Karlsruhe**

**Neu-vermehrte geistliche Seelen-Musick das ist: geist-  
und trostreiche Gesäng in allerley Anligen zu Trost und  
Erquickung gott-liebender Seelen aus unterschiedlichen  
musicalischen Bücheren zu 3 und 4 ...**

**Zollikofer, Kaspar**

**St. Gallen, 1744**

I. Stück

[urn:nbn:de:bsz:31-138762](https://nbn-resolving.org/urn:nbn:de:bsz:31-138762)

Folgende Musicalische Stücke.

Cantus I.

12.

Sinf. Als D Sonne mei - ner Seele / sage doch wo weidest du.  
 Welchem Thale, welcher Höle, gönst du dei - ne Mittags - Ruh,  
 Wo pflegst du doch ich zuschlaffen mein ganz ich mit deinen Schaaßen.  
 D du Schönste aller Frauen, weißest du nicht wo ich bin/  
 Den du wünschest an - zuschauen, so ver - füge dich bald hin,  
 In den Fußpfad meiner Heerde, da ich mich bald befinden werde.  
 Keine Schöne, mei - ne Wonne, deines gleichen le - bot nicht,  
 Du bist al - ler Schönheit Sonne, deinen Au - gen D mein Liebes Süßes

sind über das Hohe Lied Salomons.  
Cantus II.

12.

Sinf. Ag D Sonne mei - ner Seele, sage doch wo weidest du,  
 Welchem Thale, welcher Höle, gönst du dei - ne Mittags - Ruh,  
 Wo pflegt du doch jez zuschlafen, mein ganz ich mit deinen Schaaßen.  
 D du Schönste aller Frauen, weissest du nicht wo ich bin,  
 Den du wünschest anzuschauen, so verfüge dich bald hin,  
 In den Furypfad meiner Heerde, da ich mich bald befinden werde.  
 Meine Schöne, mei - ne Wonne, deines gleichen lebet nicht.  
 Du bist al - ler Schönheit Sonne, deinen Augen D mein Licht,  
 H b s Rüssen

## Cantus. I.

Müssen Tauben Au - gen weichen, ihrer Glanz ist nichts zu gleichen.  
 Du bist schön und aus - erlesen, unser Bette grünet wohl,  
 Unser Eeder Zimmer Wesen / und der Bau ist Schönheit voll.  
 Zu den Decken sind Cypressen, nichts ist an der Lust vergessen,  
 Zu den De - cken sind Cypressen, nichts ist an der Lust vergessen.  
 Nichts ist an der Lust vergessen, ii

## Bassus.

Sinfon. Ag D Sonne meiner Seele, sage doch wo weidest du,  
 Welchem Thale, welcher Höle, gönnt du dein Mittags-Ruh,

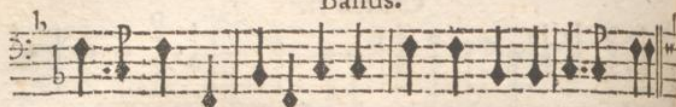
Cantus II.

Müssen Tauben Augen weichen, ihrer Glanz ist nicht zu gleichen.  
 Du bist schön und aus-erlesen, unzer Bette grünet wohl,  
 Unser Eder Zimmer Wesen, und der Bau ist Schönheit voll,  
 Zu den Decken sind Cypressen, nichts ist an der Lust vergessen,  
 Zu den Decken sind Cypressen, nichts ist an der Lust vergessen.  
 Nichts ist an der Lust vergessen. ii

Altus.

Sinf. Ag D söne. O du Schönste aller Frauen, weißest du nicht  
 wo ich bin, Den du wünschest anzuschauen, so verführe dich bald hin, in

## Bassus.



Wo pflegst du doch jetzt zuschlafen, mein ganz ich mit deinen Schaafen,



O du Schönste aller Frauen, weißest du nicht wo ich bin,



Den du wünschest anzuschauen, so verfüge dich bald hin,



In den Fuß-Pfad meiner Heerde, da ich mich bald befinden werde.



Meine Schöne, meine Wonne, deines gleichen lebet nicht,



Du bist aller Schönheit Sonne, deinen Augen O mein Liecht.



Müssen Tauben Augen weichen, ihrer glanz ist nichts zugleichem,



Du bist schön und auferlesen, unser Bette grünet wol, *usf.*

Altus.



In den Fuß - Pfad meiner Heerde, da ich mich befinden werde.



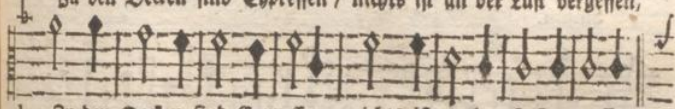
Du bist schön und auferlesen, unser Bette grünet wol,



Unser Eder Zimmer Wesen, und der Bau ist Schönheit voll,



Zu den Decken sind Cypressen / nichts ist an der Lust vergessen,

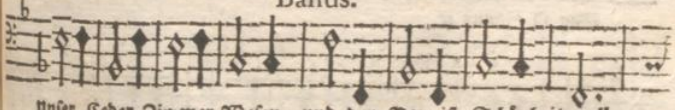


Zu den Decken sind Cypressen, nichts ist an der Lust vergessen,



Nichts ist an der Lust vergessen, ii

Bassus.



Unser Eder Zimmer Wesen, und der Bau ist Schönheit voll.



Zu den Decken sind Cypressen, nichts ist an der Lust vergessen,

zu

## Bassus.



Zu den Decken sind Eypressen, nichts ist an der Luft vergessen,

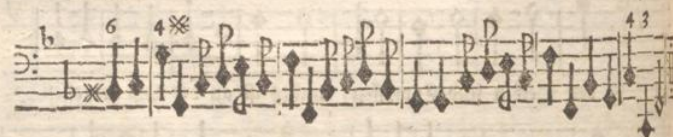


Nichts ist an der Luft vergessen, ii

## Organo.



## Sinfon.



Sag O Sonne ic.



Organo.



Organo.

Musical score for Organ and Violino I. The score consists of ten staves of music. The top nine staves are for the Organ, and the bottom staff is for Violino I. The music is written in a single system with a common time signature (C). The key signature has one flat (B-flat). The Organ part features various ornaments (marked with 'x') and fingerings (marked with numbers 3, 4, 5, 6, 7). The Violino I part is a single staff at the bottom, also featuring fingerings. The score is titled 'über das Hohe Lied Salomonis.' and is page 495.

Organo,

Violino I.

## Violino I.



Sag D Sonne ic.



Violino I.

12.

Musical score for Violino I, measures 12-21. The score is written on ten staves. The first staff shows a treble clef, a common time signature (C), and a 3/4 time signature. The music consists of a series of eighth and sixteenth notes, with some rests and dynamic markings. The key signature is one flat (B-flat). The score ends with a double bar line and a repeat sign.

St

Violino II.