

Badische Landesbibliothek Karlsruhe

Digitale Sammlung der Badischen Landesbibliothek Karlsruhe

Kopernikus-Gedenkstunde zum 400. Todestag des Schöpfers unseres Weltbildes

Weigel, Rudolf G.

Karlsruhe, 1943

Illustration: Abb. 17. Auflösbarer Spiralnebel M 33.

[urn:nbn:de:bsz:31-139828](https://nbn-resolving.org/urn:nbn:de:bsz:31-139828)

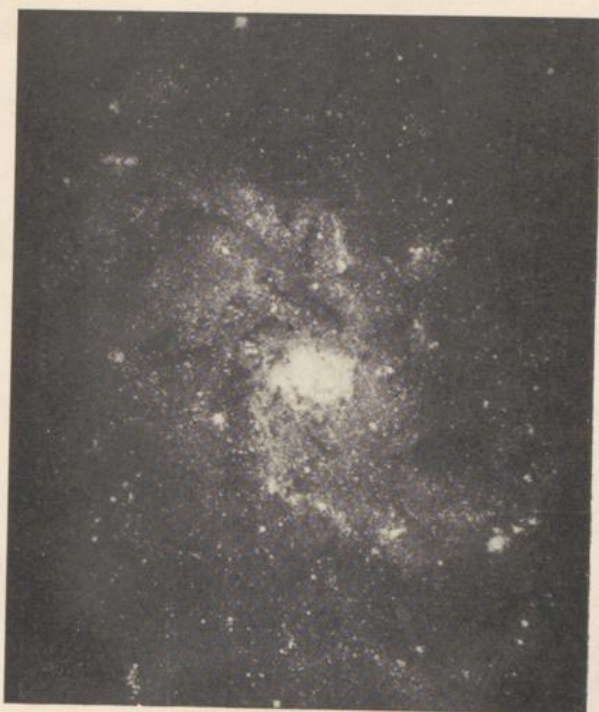


Abb. 17. Auflöbarer Spiralnebel M 33

gerückt wurde, wie dann die Erforschung des Milchstraßensystems die Sonne mit ihren ganzen Trabanten wiederum weit aus dessen Zentrum in ferne Randgebiete verwies, und schließlich mußten wir erkennen, daß auch das Milchstraßensystem nur eines von vielen ist, so daß wir schließlich einem Zentrum der Welt hoffnungslos weit entrückt sind. Da behauptet nun die Beobachtung der allgemeinen Expansion der Spiralnebel, daß die ganze Bewegung sich gerade nach uns auf der Erde ausrichten soll. Alles scheint gerade vor uns als dem Ort der Urexplosion nach allen Richtungen zu fliehen. — Ist es nicht begreiflich, daß man sich innerlich geradezu dagegen sträubt, erneut als das Zentrum der Welt gelten zu sollen? Vielleicht treten bei Beobachtungen über solch riesige Entfernungen neue Gesetze hervor, die wir noch nicht kennen, die möglicherweise einem andern Beobachter auf einem andern Spiralnebel eine gleiche Flucht aller andern Weltkörper vortäuschen mögen. Wir wissen es nicht und müssen uns in Geduld fassen, bis die Arbeit weiterer Generationen auch in dieses Problem Licht hineinträgt!