

# **Badische Landesbibliothek Karlsruhe**

**Digitale Sammlung der Badischen Landesbibliothek Karlsruhe**

## **Atlas über alle Theile der Erde**

**Woerl, Joseph Edmund**

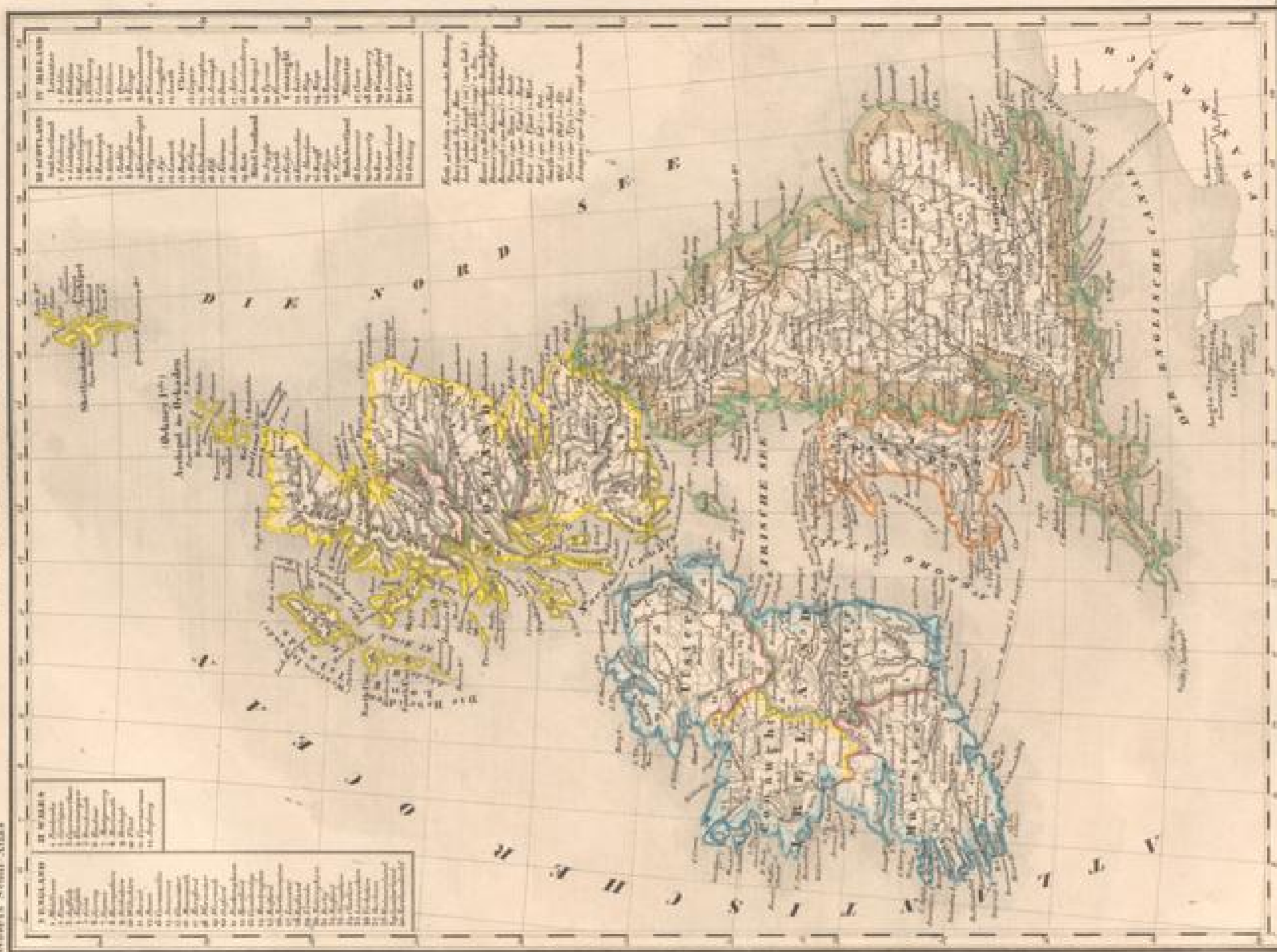
**Carlsruhe und Freiburg, 1837**

Karte: Grossbritannien

[urn:nbn:de:bsz:31-139534](https://nbn-resolving.org/urn:nbn:de:bsz:31-139534)

GROßBRITANNIEN.

Wern's Schul-Atlas



**IRISLAND**

1. Dublin
2. Belfast
3. Londonderry
4. Carrickfergus
5. Drogheda
6. Sligo
7. Londonderry
8. Londonderry
9. Londonderry
10. Londonderry
11. Londonderry
12. Londonderry
13. Londonderry
14. Londonderry
15. Londonderry
16. Londonderry
17. Londonderry
18. Londonderry
19. Londonderry
20. Londonderry

**SCOTLAND**

1. Edinburgh
2. Glasgow
3. Aberdeen
4. Dundee
5. Perth
6. Inverness
7. Aberdeen
8. Aberdeen
9. Aberdeen
10. Aberdeen
11. Aberdeen
12. Aberdeen
13. Aberdeen
14. Aberdeen
15. Aberdeen
16. Aberdeen
17. Aberdeen
18. Aberdeen
19. Aberdeen
20. Aberdeen

Die Inseln der Britischen Inseln sind nach ihrer Größe geordnet. Die Inseln sind: 1. Großbritannien, 2. Irland, 3. Man, 4. Jersey, 5. Guernsey, 6. Alderney, 7. Sark, 8. Guernsey, 9. Jersey, 10. Man, 11. Alderney, 12. Sark, 13. Guernsey, 14. Jersey, 15. Man, 16. Alderney, 17. Sark, 18. Guernsey, 19. Jersey, 20. Man.

Vergrößert nach dem Original von B. Schönerer. Maßstab 1:100,000. Verlegt von W. Neumann, Neudamm.

