

Badische Landesbibliothek Karlsruhe

Digitale Sammlung der Badischen Landesbibliothek Karlsruhe

Mägdlein am Spinnrad

Baumann, Ludwig

Offenbach a.M., 1914

[urn:nbn:de:bsz:31-141352](https://nbn-resolving.org/urn:nbn:de:bsz:31-141352)

M 311, II, 25

Kompositionen

von

Ludwig Baumann

für vierstimmigen gemischten Chor

		Part.	Stimmen
		M. Pf.	M. Pf.
Op.110 N ^o 3	Der Csikos „Komm, Zigeuner, nimm die Fiedel“ (A. Thielert.)	— 80	1. —
Op.110 N ^o 1	Der Lenz zieht ein „Zum Einzug ist der Lenz bereit.“ (Ferd. Dietz.)	— 80	1. —
—	Mein eigen soll sie sein „Das Lieben bringt gross' Freud“ schwäbisches Volkslied.	— 80	1. —
Op.110 N ^o 2	Mägdlein am Spinnrad „Surre, surre, surre Rädchen,“ (Franz Wildt.)	— 60	— 80
—	Süss Liebe, liebt den Mai „Ein Bursch & Mägdlein flink und schön,“ schwäbische Volksweise.	— 80	1. —
—	Waldeinsamkeit „Waldeinsamkeit, die Sonn allein spielt scheidend“ (Fr. Oser)	— 80	1. —

Verlag und Eigentum für alle Länder
von

Johann André, Offenbach a/M.

x

7

Mägdlein am Spinnrad.

3

GEDICHT VON FRANZ WILDT,

komponiert von L. Baumann.

Für vierstimmigen gemischten Chor bearbeitet vom Komponisten.

Andante.

SOPRAN.
ALT.

p 1. Sur - re, sur - re, sur - re, Räd - chen,
mf 2. Ei - le, ei - le, ei - le, Räd - chen,
pp 3. Ste - he, ste - he still, mein Räd - chen,

TENOR.
BASS.

Musical notation for Soprano and Alto parts, first system. The music is in 2/4 time and G major. The Soprano part has a treble clef and the Alto part has a bass clef. The lyrics are written below the notes.

Vers 2. etwas belebter.
Vers 3. langsamer.

Musical notation for Soprano and Alto parts, second system. The lyrics are: dre - he flink das Lin - nen - fäd - chen! Drau - ssen blühen im
dre - he flink das Lin - nen - fäd - chen! Myr - ten und Rot -
's ging ent - zwei das Lin - nen - fäd - chen! Blüm - lein sind ver -

Musical notation for Soprano and Alto parts, third system. The lyrics are: Son - nen - schein *mf* Myr - ten und Rot - rö - se - lein.
rö - se - lein *f* bricht für mich ein Kna - be fein.
welkt und blass; *p* Mägd - lein weint die Au - gen nass.

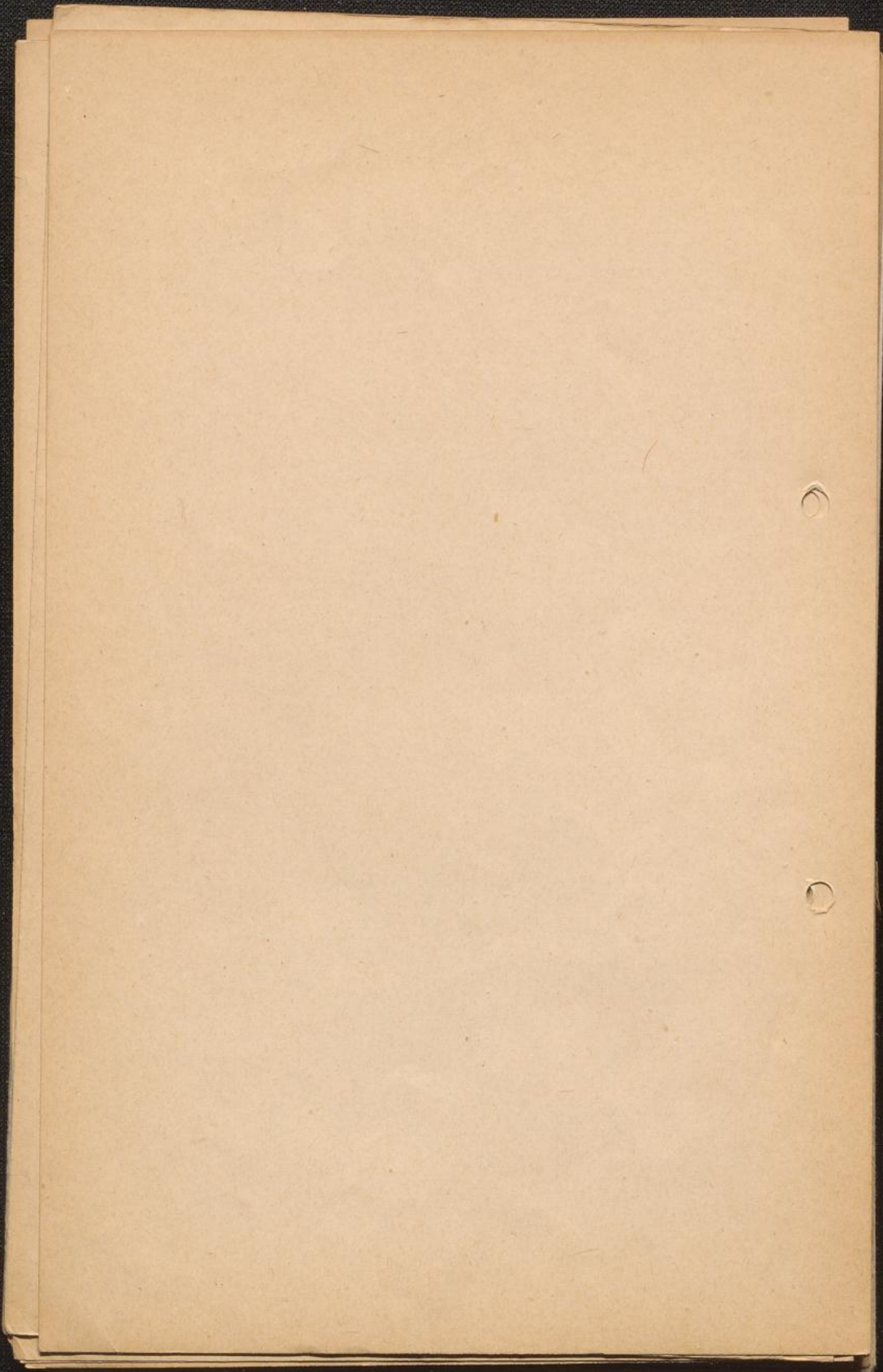
Musical notation for Alto part, fourth system. The lyrics are: Sur - re, sur - re, lie - bes Räd - chen, sur - re, sur - re, Räd - chen.
mf Ei - le, ei - le, lie - bes Räd - chen, ei - le oh - ne Wei - le.
pp *) Ste - he, ste - he still, mein Räd - chen, ste - he stil - le, stil - le. †

Sopran, Tenor & Bass zarte Brunnstimmen.

*) bei der 3. Str. rit.; bei der Wiederholung molto rit. morendo.

Verlag & Eigentum für alle Länder von Johann André, Offenbach a. Main.

ANDRÉ 16970



Op.11
Op.11
Op.11