

# **Badische Landesbibliothek Karlsruhe**

**Digitale Sammlung der Badischen Landesbibliothek Karlsruhe**

## **Holocaustoma Ecclesiasticum Coelo Et Mundo Oblatum**

Continens Offertoria Festivalia Per Annum Occurrentia, Et In Ordine  
Subsequentia XXXXXX : In Tres Partes Divisum : Opus XIV

Complectens Offertoria Festivalia XX - A Paschate Usque Ad Festum  
Assumptionis B. V. Mariae Exclusive. Cum Appendice 6. Antiphon. Stella  
Coeli &c. De B. V. Maria Pro Peste Avertenda : à Canto, Alto, Tenore,  
Basso, II. Violinis & Organo necessariis, Violoncello, Tubis vel Lituus, ac  
Tympano in ...

**Rathgeber, Valentin**

**Augustae Vindelicorum, 1734**

XVI. De S. Maria Magdalena

[urn:nbn:de:bsz:31-142268](https://nbn-resolving.org/urn:nbn:de:bsz:31-142268)



exul - tavit præ gau di o ex ul - ta - vit præ gau di o

infans in u - tero me - o & a - it Ma - ri a Mag ni - fi cat a - ni ma me -

a Do - mi num & a - it Ma - ri - a Mag - ni fi cat a ni ma me - a Do mi -

num & a it Ma - ri a Mag ni fi cat a ni ma me - a Do mi num & a it Ma -

ri a Mag ni - fi cat a - ni ma me a Do mi num.

## XVI.

## De S. Maria Magdalena.

**M** U - li er Mu li er Mu li er quæ e rat in ci vi -

ta te pec catrix ut cognovit quod Je sus ac cu - bu it in domo Si - monis

le pro si at tu lit al la - bastrum unguenti & stans re - tro se cus pe -

des Je - su lachrymis cæpit ri - gare ri - gare ri - ga - re pe -

des e - jus & ca - pillis ca - pitis sui terge -

- bat ter - ge - bat ter - gebat ter - gebat pe - des e -



*b*  
  
 jus & o-scula - batur & o scula - batur & o scula - batur o scula -

*b*  
  
 batur pe-des e- jus & un guento un ge bat & un - guen-to

*b*  
  
 un-ge - bat. Matia. Summi parentis u ni- ce vul-

*b*  
  
 tu pi o nos re spi - ce summi parentis u ni - ce vul- tu pi o nos

*b*  
  
 re spi - ce vo cans ad arcem glo-ri æ cor Magda le næ poe - ni tens

*b*  
  
 cor Magda le- næ poe ni tens cor Mag da - le- næ poe - ni - tens

*b*  
  
 A - missa drachma re gi - o re condi - ta æ - ra ri - o, & gemma de-

*b*  
  
 ter - fo lu - to ni - to - re vincit si - de - ra ni - to -

*b*  
  
 - - - re vincit si - de ra Je - su medela vulne-

*b*  
  
 rum spes u na poeni ten ti - um Je - su medela vulne - rum spes

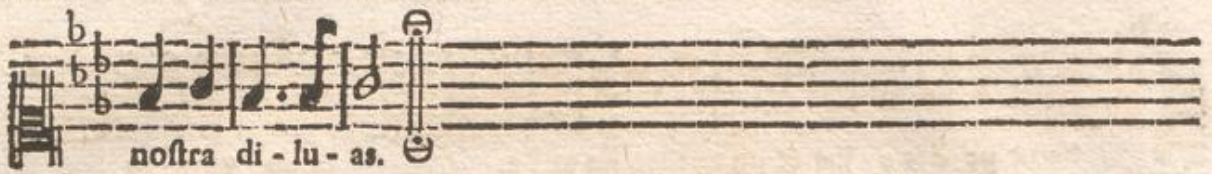
*b*  
  
 u na poeni - ten ti - um per Magdale næ lachrymas pec cata nostra di - lu-

P. Rathgeberi Offertor. Pars II.

(h1)

Canto.





## XVII.

## De S. Jacobo Apostolo.

