

# **Badische Landesbibliothek Karlsruhe**

**Digitale Sammlung der Badischen Landesbibliothek Karlsruhe**

## **Mägdlein am Spinnrad**

**Baumann, Ludwig**

**Offenbach a.M., 1914**

Partitur

[urn:nbn:de:bsz:31-141352](https://nbn-resolving.org/urn:nbn:de:bsz:31-141352)

# Mägdlein am Spinnrad.

3

GEDICHT VON FRANZ WILDT,

komponiert von **L. Baumann.**

Für vierstimmigen gemischten Chor bearbeitet vom Komponisten.

*Andante.*

SOPRAN.  
ALT.

*p* 1. Sur - re, sur - re, sur - re, Räd - chen,  
*mf* 2. Ei - le, ei - le, ei - le, Räd - chen,  
*pp* 3. Ste - he, ste - he still, mein Räd - chen,

TENOR.  
BASS.

*Vers 2. etwas belebter.*  
*Vers 3. langsamer.*

dre - he flink das Lin - nen - fäd - chen! Dra - ssen blühn im  
dre - he flink das Lin - nen - fäd - chen! Myr - ten und Rot -  
's ging ent - zwei das Lin - nen - fäd - chen! Blüm - lein sind ver -

Son - nen - schein *mf* Myr - ten und Rot - rö - se - lein.  
rö - se - lein *f* bricht für mich ein Kna - be fein.  
welkt und blass; *p* Mägd - lein weint die Au - gen nass.

ALT. *pp* Sur - re, sur - re, lie - bes Räd - chen, sur - re, sur - re, Räd - chen.  
*mf* Ei - le, ei - le, lie - bes Räd - chen, ei - le oh - ne Wei - le.  
\*) Ste - he, ste - he still, mein Räd - chen, ste - he stil - le, stil - le. †

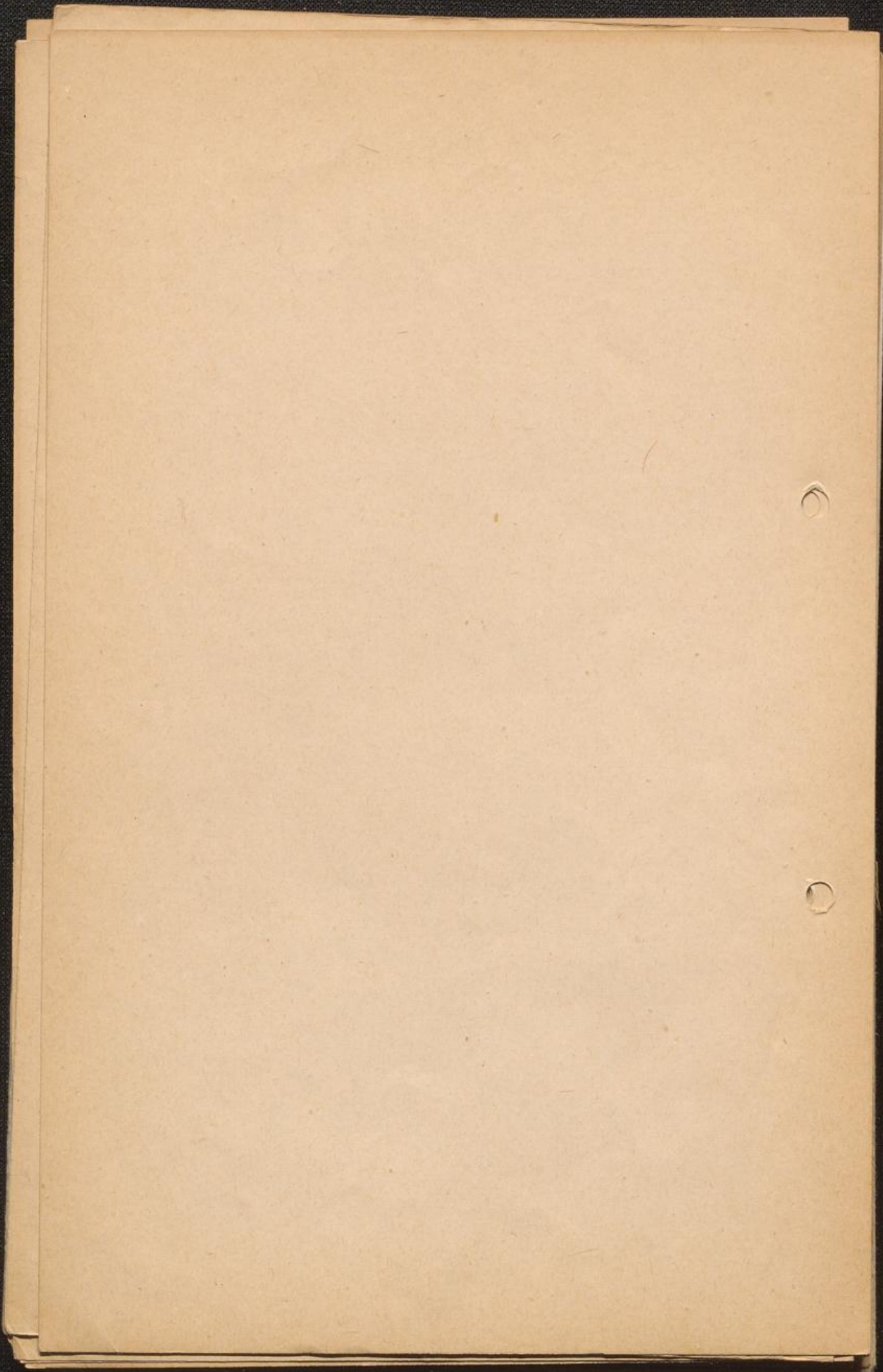
Sopran, Tenor & Bass zarte Brunnstimmen.

\*) bei der 3. Str. rit.; bei der Wiederholung molto rit. morendo.

Verlag & Eigentum für alle Länder von Johann André, Offenbach a. Main.

ANDRÉ 16970





Op. 11  
Op. 11  
Op. 11