

Badische Landesbibliothek Karlsruhe

Digitale Sammlung der Badischen Landesbibliothek Karlsruhe

Proserpine

Lully, Jean-Baptiste

Paris, 1680

Akt V

[urn:nbn:de:bsz:31-140576](https://nbn-resolving.org/urn:nbn:de:bsz:31-140576)



ACTE CINQUIESME.
SCENE PREMIERE.

PLUTON, LES TROIS JUGES DES ENFERS, LES TROIS FURIES,
TROUPE DE DIVINITEZ INFERNALES.

PRELUDE.

Basse de Violon & Continüé.

Basse de Violon & Continüé.

o o

PROSERPINE,

Five staves of musical notation for the Proserpine section. The notation includes treble and bass clefs, a key signature of one flat, and a common time signature. The music consists of various rhythmic patterns, including eighth and sixteenth notes, and rests.

Basse de Violon & Continüe.

PLUTON.

First staff of musical notation for the Pluton section, featuring a treble clef, a key signature of one flat, and a common time signature. The music includes various rhythmic patterns and rests.

Vous qui reconnoissez ma suprême puissance, Donnez-moy des conseils, Donnez-moy du se-

Second staff of musical notation for the Pluton section, continuing the melody from the first staff. It includes a treble clef, a key signature of one flat, and a common time signature.

BASSE-CONTINUE.

Third staff of musical notation for the Pluton section, continuing the melody. It includes a treble clef, a key signature of one flat, and a common time signature.

cours. L'orgueilleux Jupiter m'offense, Il veut rōpre aujourd'uy l'heureuse intelli-

Fourth staff of musical notation for the Pluton section, continuing the melody. It includes a treble clef, a key signature of one flat, and a common time signature.

BASSE-CONTINUE.

Fifth staff of musical notation for the Pluton section, continuing the melody. It includes a treble clef, a key signature of one flat, and a common time signature.

gence Que nous avons juré de conserver toujours. Les Dieux ont aimé

Sixth staff of musical notation for the Pluton section, continuing the melody. It includes a treble clef, a key signature of one flat, and a common time signature.

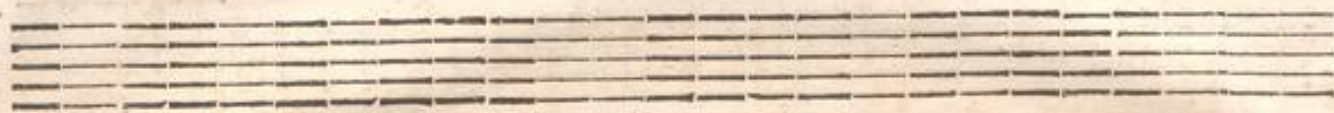
BASSE-CONTINUE.



tous, Et le Dieu du Ciel mesme S'est laissé cent fois enfla-



BASSE-CONTINUE.



VIOLON.



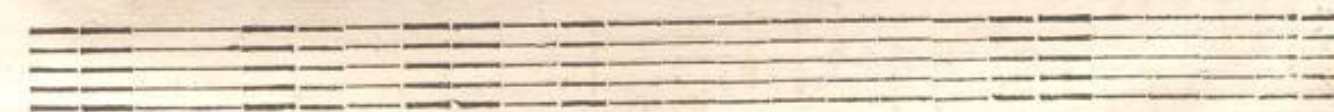
VIOLON.



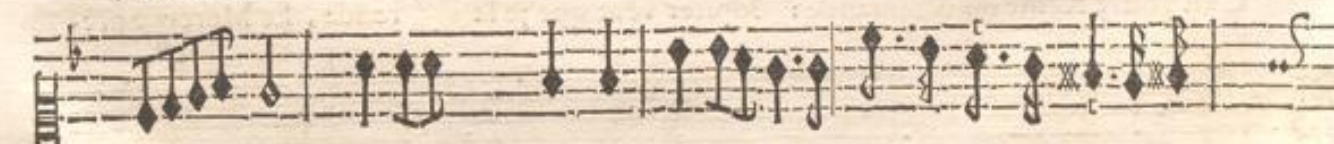
mer. C'est la premiere fois que j'aime, Et l'on veut me ravir ce qui m'a sceu char-



BASSE-CONTINUE.



VIOLON.



VIOLON.



mer. Ah! c'est une rigueur extrême Ah! c'est une rigueur ex-



BASSE-CONTINUE.

O o ij



VIOLON.



VIOLON.



tresme De condamner un cœur à ne jamais ai- mer. Ah! c'est une rigueur ex-



BASSE-CONTINUE.



VIOLON.



VIOLON.



tresme De cōdamner un cœur à ne jamais aimer.



BASSE-CONTINUE.



C'est vostre Reine qu'ō demande: Jupiter veut que je la rende, Et Mercure pre-



BASSE-CONTINUE.



tend l'enlever d'icy bas. Pouvōs-no' endu- rer que l'on no' la ravisse?



BASSE-CONTINUE.

TRAGEDIE.
LE CHOEUR.



Non, non, c'est une injustice Que nous ne souffrirons pas.



Non, non, c'est une injustice Que nous ne souffrirons pas.



Non, non, c'est une injustice Que nous ne souffrirons pas.



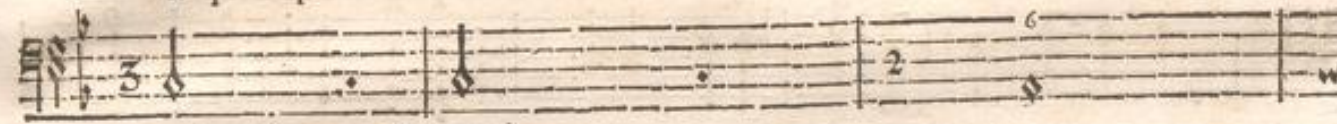
Non, non, c'est une injustice Que nous ne souffrirons pas. Et par quel droit faut-



BASSE-CONTINUE.



il que Jupiter s'obstine A troubler le bonheur que l'Amour me de-



BASSE-CONTINUE.



stine? Mon pouvoir n'est-il pas independant du sien? Gardons Proserpine, Gar-



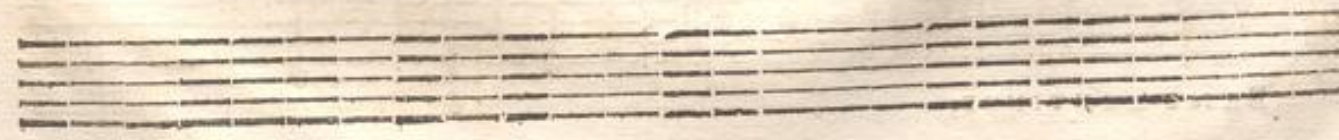
BASSE-CONTINUE.



dons Proserpine, Les Enfers Les Enfers ne rendent rien. Gardons Gardons Proserpine,



BASSE-CONTINUE.



PROSERPINE,



Les Enfers Les Enfers ne rendent



BASSE-CONTINUE

LE CHOEUR.



Gardons Gardons Proserpine, Les Enfers Les Enfers ne rendent rien. Gardons Gar-



Gardons Gardons Proserpine, Les Enfers Les Enfers ne rendent rien. Gardons Gar-



Gardons Gardons Proserpine, Les Enfers Les Enfers ne rendent rien. Gardons Gar-



rien. Gardons Gardons Proserpine, Les Enfers Les Enfers ne rendent rien Gardons Gar-



BASSE-CONTINUE.



dons Proserpine, Les Enfers Les Enfers ne rendent rien.



dons Proserpine, Les Enfers Les Enfers ne rendent rien.



dons Proserpine, Les Enfers Les Enfers ne rendent rien.



dons Proserpine, Les enfers Les enfers ne rendent rien.



BASSE-CONTINUE.

TRAGÉDIE.
LES TROIS JUGES DES ENFERS.



PROserpine a goûté des fruits de vostre empire, elle est à vous, on ne peut vous l'o-



PROserpine a goûté des fruits de vostre empire, elle est à vous, on ne peut vous l'o-



PROserpine a goûté des fruits de vostre empire, elle est à vous, on ne peut vous l'o-



BASSE-CONTINUE.



ster. Aux Arrests du Destin les Dieux doivent souscrire, C'est vainement qu'on y veut resi-



ster. Aux Arrests du Destin les Dieux doivent souscrire, C'est vainement qu'on y veut resi-



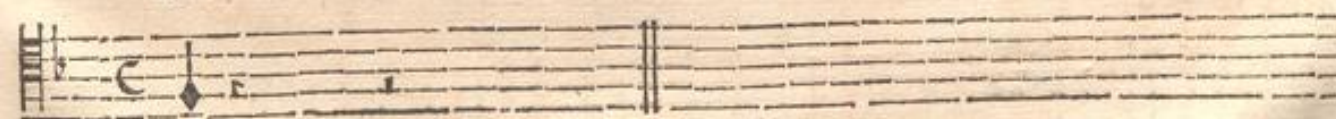
ster. Aux Arrests du Destin les Dieux doivent souscrire, C'est vainement qu'on y veut resi-



BASSE-CONTINUE.



ster.



ster.



ster. Que le Ciel menace, qu'il tonne, Il faut que rien ne nous é-



BASSE-CONTINUE.

stonne, Que le Ciel menace qu'il tonne, Il faut que rien ne nous estonne, Que rié ne no° e-

BASSE-CONTINUE.

stonne.

BASSE-CONTINUE.

VIOLON.

VIOLON.

Nous avons pour nous en ce jour Le destin & l'amour.

BASSE-CONTINUE.

VIOLON.

VIOLON.

Nous avons pour nous en ce jour, Le destin & l'a-

BASSE-CONTINUE.

Musical staff for Violon, first system.

VIOLON.

Musical staff for Violon, second system.

VIOLON.

Musical staff for Basse-Continue, first system.

Musical staff for Basse-Continue with lyrics: mour. Nous avons pour nous en ce

BASSE-CONTINUE.

Musical staff for Violon, third system.

VIOLON.

Musical staff for Violon, fourth system.

VIOLON.

Musical staff for Basse-Continue with lyrics: jour Nous avons pour nous en ce jour Le Destin Le Destin & l'A-

Musical staff for Basse-Continue with lyrics: jour Nous avons pour nous en ce jour Le Destin Le Destin & l'A-

BASSE-CONTINUE.

Five empty musical staves at the bottom of the page.

Pp

PROSERPINE,

CHOEUR.

Que le Ciel menace, qu'il tonne, Il faut que rien ne nous estonne, Que le

Que le Ciel menace, qu'il tonne, Il faut que rien ne nous estonne, Que le

Que le Ciel menace, qu'il tonne, Il faut que rien ne nous estonne, Que le

mour. Que le Ciel menace, qu'il tonne, Il faut que rien ne nous estonne, Que le

VIOLONS.

BASSE-CONTINUE.



Ciel menace, qu'il tonne, Il faut que rien ne nous estonne,

Nous avons pour



Ciel menace, qu'il tonne, Il faut que rien ne nous estonne,

Nous avons pour



Ciel menace, qu'il tonne, Il faut que rien ne nous estonne,

Nous avons pour



Ciel menace, qu'il tonne, Il faut que rien ne nous estonne,

Nous avons pour



VIOLONS.



BASSE-CONTINUE.





nous en ce jour, Le Destin & l'Amour.

Nous a-



nous en ce jour, Le Destin & l'Amour.

Nous a-



nous en ce jour, Le Destin & l'Amour.

Nous a-

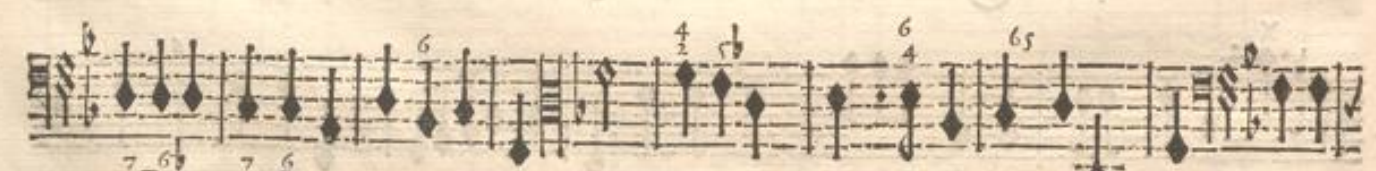
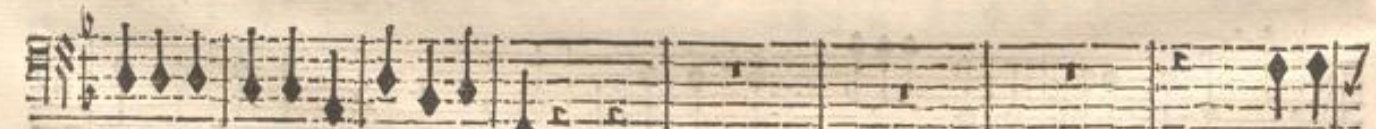


nous en ce jour, Le Destin & l'Amour.

Nous a-



VIOLONS.



BASSE-CONTINUE.

BASSE-CONTINUE.



117



vons pour nous en ce jour, Le Destin & l'Amour.



vons pour nous en ce jour, Le Destin & l'Amour.



vons pour nous en ce jour, Le Destin & l'Amour.



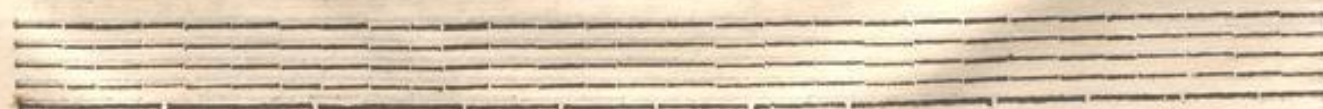
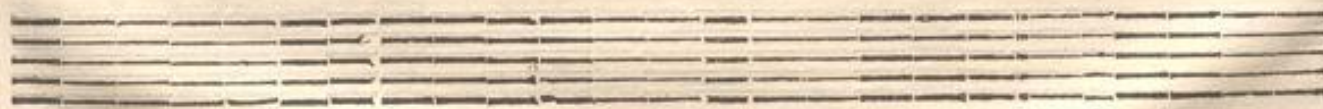
vons pour nous en ce jour, Le Destin & l'Amour.



VIOLONS.



BASSE-CONTINUE.



PROSERPINE,



Nous avons pour nous en ce jour, Le Destin Le Destin & l'Amour.



Nous avons pour nous en ce jour, Le Destin Le Destin & l'Amour.



Nous avons pour nous en ce jour, Le Destin Le Destin & l'Amour.



Nous avons pour nous en ce jour, Le Destin Le Destin & l'Amour.



VIOLONS.



BASSE-CONTINUE.



LES TROIS FURIES.



Plustost que de souffrir l'injure Que le Ciel veut faire aux Enfers, Plustost que de souffrir l'in-



Plustost que de souffrir l'injure Que le Ciel veut faire aux Enfers, Plustost que de souffrir l'in-



Plustost que de souffrir l'injure Que le Ciel veut faire aux Enfers, Plustost que de souffrir l'in-



BASSE-CONTINUE.



jure Que le Ciel veut faire aux En- fers, Renversons toute la Na- ture Perisse pe-



jure Que le Ciel veut faire aux En- fers, Renversons toute la Na- ture Perisse pe-



jure Que le Ciel veut faire aux En- fers, Renversons toute la Na- ture Perisse pe-



BASSE-CONTINUE.



riffe l'Univers. Pe- risse, perisse l'Uni-



riffe l'Univers. Pe- risse, perisse l'Uni-



riffe l'Univers. Pe- risse perisse l'Uni-



BASSE-CONTINUE.

PROSERPINE,

CHOEUR.

Vifse.
vers. Renver-sons .ij. toute la Nature, Perisse Perisse l'Uni- vers. Renversons

vers. Renver-sons .ij. toute la Nature, Perisse Perisse l'Uni- vers. Renversons

Renver-sons .ij. toute la Nature, Perisse Perisse l'Uni- vers. Renversons

vers. Renver-sons .ij. toute la Nature, Perisse Perisse l'Uni- vers. Renversons

VIOLONS.

Vifse.
BASSE-CONTINUE.



toute la Nature, Perisse Perisse l'Univers.



toute la Nature, Perisse Perisse l'Univers.



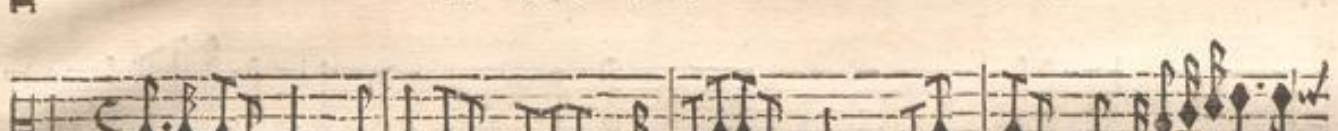
toute la Nature, Perisse Perisse l'Univers.



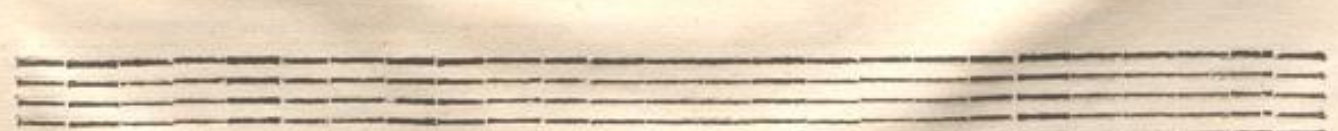
toute la Nature, Perisse Perisse l'Univers.



VIOLONS.



BASSE-CONTINUE.



PROSERPINE,

Musical staff for Soprano voice, showing a treble clef, a key signature of one flat, and a 3/4 time signature. The melody begins with a quarter rest followed by a series of eighth and sixteenth notes.

Renverfons toute la Nature, Pe-

Musical staff for Alto voice, showing a treble clef, a key signature of one flat, and a 3/4 time signature. The melody begins with a quarter rest followed by a series of eighth and sixteenth notes.

Renverfons toute la Nature, Pe-

Musical staff for Tenor voice, showing a bass clef, a key signature of one flat, and a 3/4 time signature. The melody begins with a quarter rest followed by a series of eighth and sixteenth notes.

Renverfons toute la Nature, Pe-

Musical staff for Bass voice, showing a bass clef, a key signature of one flat, and a 3/4 time signature. The melody begins with a quarter rest followed by a series of eighth and sixteenth notes.

Renverfons toute la Nature, Pe-

Musical staff for Violins, showing a treble clef, a key signature of one flat, and a 3/4 time signature. The part features a complex rhythmic pattern with many sixteenth and thirty-second notes.

VIOLONS.

Musical staff for Violins, showing a treble clef, a key signature of one flat, and a 3/4 time signature. The part features a complex rhythmic pattern with many sixteenth and thirty-second notes.

Musical staff for Violins, showing a treble clef, a key signature of one flat, and a 3/4 time signature. The part features a complex rhythmic pattern with many sixteenth and thirty-second notes.

Musical staff for Violins, showing a treble clef, a key signature of one flat, and a 3/4 time signature. The part features a complex rhythmic pattern with many sixteenth and thirty-second notes.

Musical staff for Violins, showing a treble clef, a key signature of one flat, and a 3/4 time signature. The part features a complex rhythmic pattern with many sixteenth and thirty-second notes.

Musical staff for Bass Continuo, showing a bass clef, a key signature of one flat, and a 3/4 time signature. The part features a complex rhythmic pattern with many sixteenth and thirty-second notes.

BASSE-CONTINUE.

Empty musical staff.

Empty musical staff.



risse Perisse l'Uni- vers. Renverfons toute la Nature, Perisse Perisse l'Uni-



risse Perisse l'Uni- vers. Renverfons toute la Nature, Perisse Perisse l'Uni-



risse Perisse l'Uni- vers. Renverfons toute la Nature, Perisse Perisse l'Uni-



risse Perisse l'Uni- vers. Renverfons toute la Nature, Perisse Perisse l'Uni-



VIOLONS.



BASSE-CONTINUE.



Qq ij



vers.



vers.



vers.

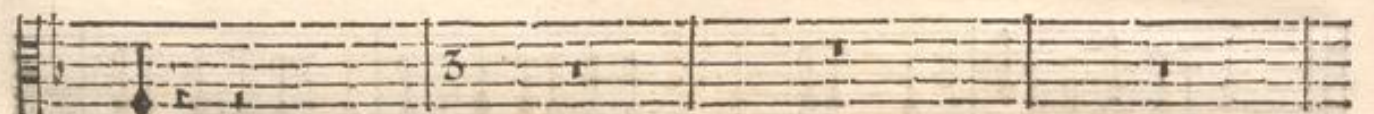


VNE EVRIE.

vers. Retirons les Geants de leur prison obscure; Des Titans enchaînez il faut briser les

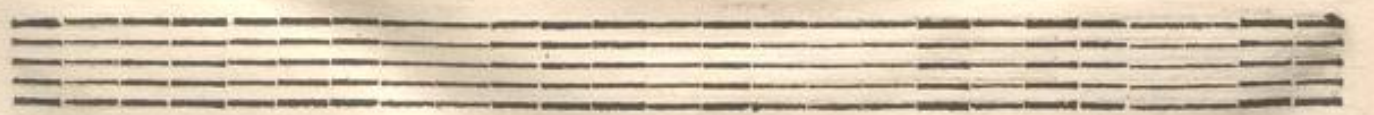
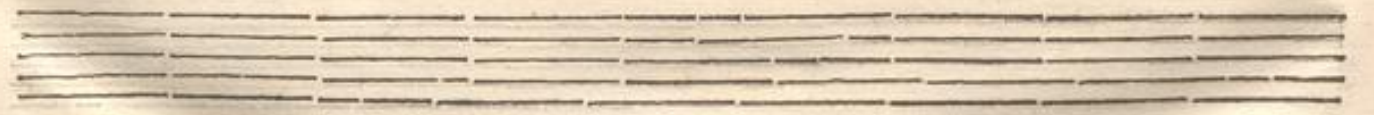


VIOLONS.



BASSE-CONTINUE.

BASSE-CONTINUE.



T R A G E D I E.
LES FURIES ET LE CHOEUR.

Vite.
Renver-sons .ij. toute la Nature, Perisse Perisse l'Uni- vers. Renversons

Renver-sons .ij. toute la Nature, Perisse Perisse l'Uni- vers. Renversons

Renver-sons .ij. toute la Nature, Perisse Perisse l'Uni- vers. Renversons

fers. Renver-sons .ij. toute la Nature, Perisse Perisse l'Uni- vers. Renversons

VIOLONS.

Vite.
BASSE-CONTINUE.

PROSERPINE,



toute la Nature Perisse, perisse l'Uni- vers.



toute la Nature Perisse, perisse l'Uni- vers.



toute la Nature Perisse, perisse l'Uni- vers.



toute la Nature Perisse, perisse l'Uni- vers.



VIOLONS.



BASSE-CONTINUE.



TRAGEDIE.
SCENE II.

Andante.
PRELUDE.

Basse de Violon & Continü.

Basse de Violon & Continü.

PROSERPINE,

CERES seule.

Deserts écartez, sombres lieux, Cachez mes soupirs & mes lar-

BASSE-CONTINUE.

mes. Mon desespoir a trop de charmes Pour les impitoyables Dieux. Deserts écar-

BASSE-CONTINUE.

rez, sombres lieux, Cachez mes soupirs & mes lar-

BASSE-CONTINUE.

mes. Les Dieux estoient ja-

VIOLON.

VIOLON.

BASSE-CONTINUE.

loux de mon sort glorieux; C'est un doux spectacle à leurs yeux Que les malheurs cru-

BASSE-CONTINUE.



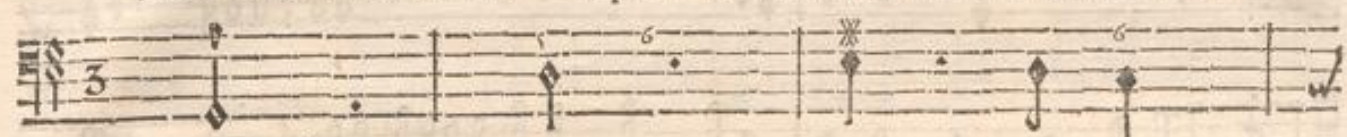
els dont je suis pour sui- vie: Ils se font un plaisir de mes cris furieux; Jupiter m'a li-



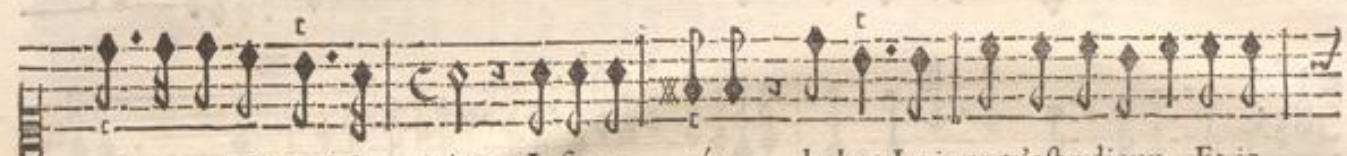
BASSE-CONTINUE.



vrée à leur barbare en- vie: Jupiter me trahit, ma Fille m'est ravie, Je



BASSE-CONTINUE.



perds ce que j'aimois le mieux; Infortu- née, hélas! Le jour m'est odieux, Et je



BASSE-CONTINUE.



suis pour jamais condamnée à la vi- e. Ah! je ne puis souffrir la lumière des



BASSE-CONTINUE.



Cieux! Mon desespoir a trop de charmes Pour les impitoyables Dieux; Deserts écar-



BASSE-CONTINUE.



tez, sombres lieux, Cachez mes sou- pirs & mes lar- mes.



BASSE-CONTINUE.

R r

PROSERPINE,
SCENE III.

CERES, VOIX INFERNALES.

Musical staff for Soprano voice, labeled "PRELUDE." It begins with a treble clef, a key signature of one flat (B-flat), and a common time signature (C). The notation consists of a series of chords and melodic fragments.

Musical staff for Alto voice, continuing the prelude with similar chordal and melodic patterns.

Musical staff for Tenor voice, continuing the prelude.

Musical staff for Bass voice, continuing the prelude.

Musical staff for Bass Violin & Continuo, continuing the prelude.

Basse de Violon & Continüë.

Two empty musical staves, likely for a second set of instruments or a vocal part.

Musical staff for Soprano voice, beginning a new section of the score.

Musical staff for Alto voice, beginning a new section of the score.

Musical staff for Tenor voice, beginning a new section of the score.

Musical staff for Bass voice, beginning a new section of the score.

Musical staff for Bass Violin & Continuo, beginning a new section of the score.

Basse de Violon & Continüë.

Two empty musical staves, likely for a second set of instruments or a vocal part.

Five staves of musical notation. The first staff is in treble clef, and the others are in bass clef. The notation includes various rhythmic values and accidentals.

Basse de Violon & Continué.

CERES.

Vocal line and basso continuo for CERES. The vocal line is in treble clef with lyrics underneath. The basso continuo is in bass clef.

Quelsa- bîmes se font ou- verts? Qu'entend-je? quel affreux mur-

BASSE-CONTINUE.

Continuation of the musical score for CERES, showing the vocal line and basso continuo.

mure!

BASSE-CONTINUE.

Tournez vîste.

CERES.

VOIX INFERNALES

Vrffe.
Renver-sons .ij. toute la Nature, Perisse Perisse l'Uni- vers. Renversons

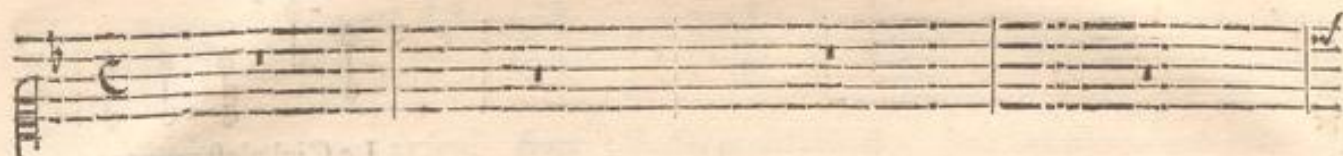
Renver-sons .ij. toute la Nature, Perisse Perisse l'Uni- vers. Renversons

Renver-sons .ij. toute la Nature, Perisse Perisse l'Uni- vers. Renversons

fers, Renver-sons .ij. toute la Nature, Perisse Perisse l'Uni- vers. Renversons

VIOLONS.

Vrffe.
BASSE-CONTINUE.



toute la Nature, Perisse Perisse l'Univers.



toute la Nature, Perisse Perisse l'Univers.



toute la Nature, Perisse Perisse l'Univers.



toute la Nature, Perisse Perisse l'Univers.



VIOLONS.



BASSE-CONTINUE.



PROSERPINE,

Le Ciel n'est point tou-

VIOLONS.

BASSE-CONTINUE.

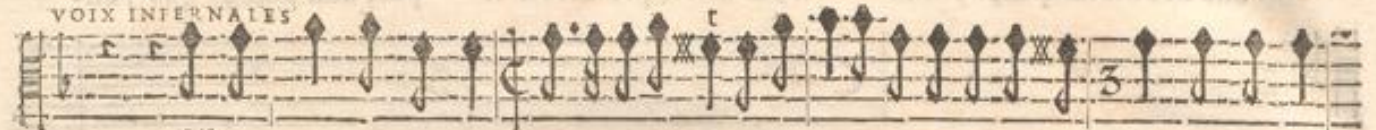
ché des maux que j'ay soufferts, L'Enfer prendroit-il part aux peines que j'en-

BASSE-CONTINUE.



dure?

VOIX INFERNALES



Vifse.
Renver-fons .ij. toute la Nature, Perisse Perisse l'Uni- vers. Renverfons



Renver-fons .ij. toute la Nature, Perisse Perisse l'Uni- vers. Renverfons



Renver-fons .ij. toute la Nature, Perisse Perisse l'Uni- vers. Renverfons



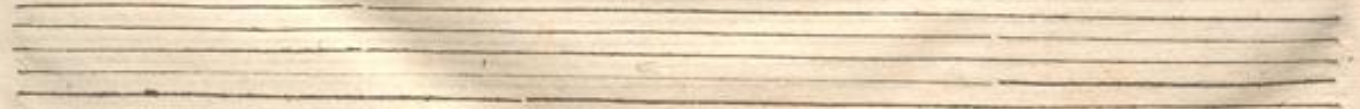
fers. Renver-fons .ij. toute la Nature, Perisse Perisse l'Uni- vers. Renverfons



VIOLONS.



Vifse.
BASSE-CONTINUE.



Perisse Perisse l'Univers. Pe-

toute la Nature Perisse, perisse l'Uni- vers.

toute la Nature Perisse, perisse l'Uni- vers.

toute la Nature Perisse, perisse l'Uni- vers.

toute la Nature Perisse, perisse l'Uni- vers.

VIOLONS.

BASSE-CONTINUE

Suite.

riffe Perisse l'Uni- vers.

BASSE-CONTINUE.

Ss

PROSERPINE,
SCENE IV.
ALPHE'E, ARETHUSE, CERES.

CERES.

NE m'appredrez-vo^s

ARETHUSE.

ALPHE'E.

BASSE-CONTINUE.

point où ma fille peut estre ?

Vostre ennemy secret veut se faire con- noistre, En- fin vo^s allez tout sca-

BASSE-CONTINUE.

voir. De l'Empire infernal le redoutable Maistre, Tient vostre fille en son pou-

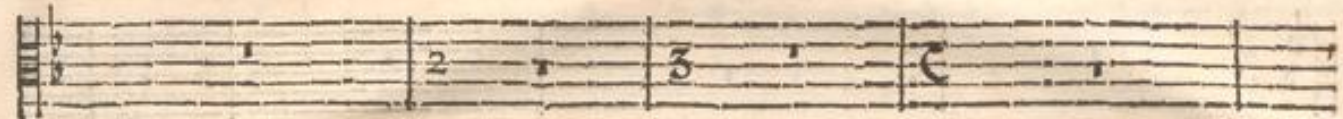
BASSE-CONTINUE.



L'Enfer retient ma fille, O Ciel! ô fort bar- bare! L'eternelle



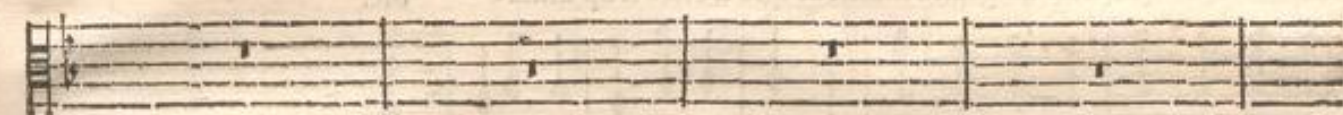
voir.



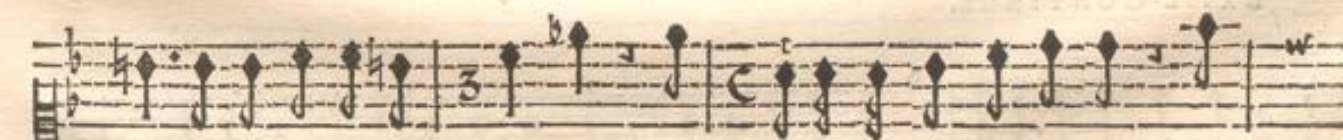
BASSE-CONTINUE.



nuit nous separe, Ma chere Proserpine, O regrets superflus! Helas! he-



BASSE-CONTINUE.



las! je ne la verray plus! Dieux! ma fille n'est point coupable, Pour-



BASSE-CONTINUE.

3 s ij

PROSERPINE,

quoy Pluton inexorable Vient-il dans les Enfers l'accabler de douleur?

BASSE-CONTINUE.

Pluton l'aime, & l'aimable.

C'est quelque fois un grand malheur que d'estre trop aimable.

C'est quelque fois un grand malheur que d'estre trop aimable.

BASSE-CONTINUE.

mour Pour me desesperer Fait soupirer un cœur qui doit estre inflexible.

Quel

Quel

BASSE-CONTINUE.



cœur se peut assurer D'estre toujours in- sensi- ble? Quel cœur se



cœur se peut assurer D'estre toujours in- sensi- ble? Quel cœur se



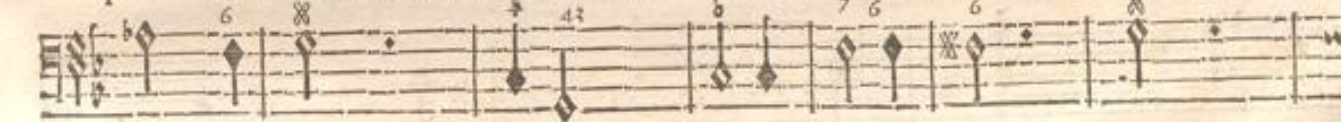
BASSE-CONTINUE.



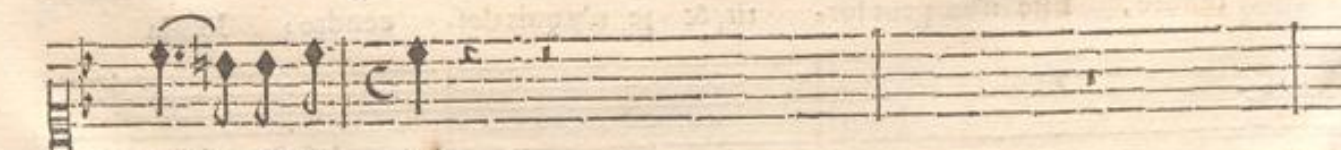
peut assu- rer De ne jamais soupirer? Quel cœur se peut assurer De ne ja-



peut assu- rer De ne jamais soupirer? Quel cœur se peut assurer De ne ja-



BASSE-CONTINUE.



mais soupi- rer?



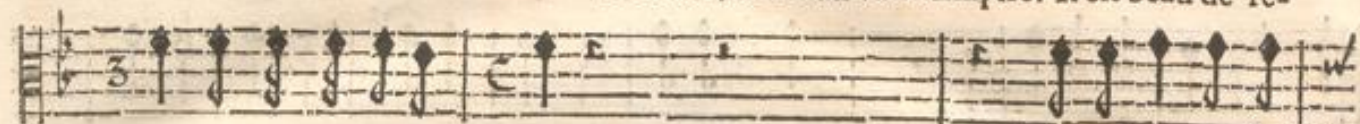
mais soupi- rer? LeDieu qui pour elle sou- pire Est un des trois grands



BASSE-CONTINUE.



Elle est Reine d'un vaste Empire. Il est beau de re-



Dieux, Maistres de l'Uni- vers.

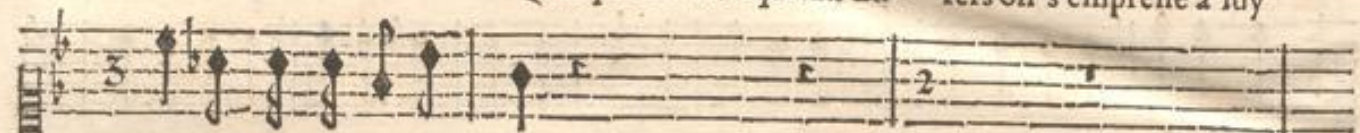
Il est beau de re-



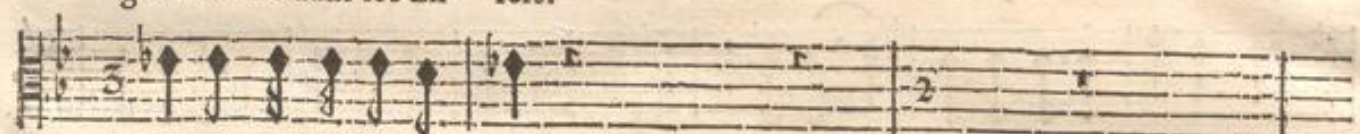
BASSE-CONTINUE.



Quelqu'honneur qu'aux En- fers on s'empresse à luy



gner mesme dans les En- fers.



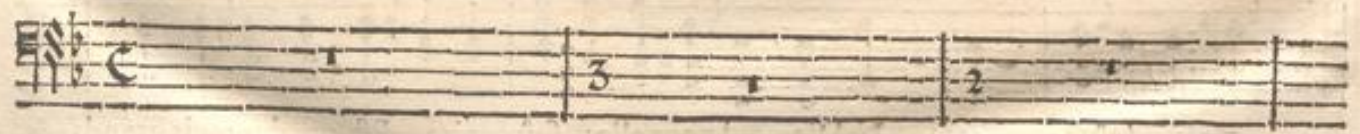
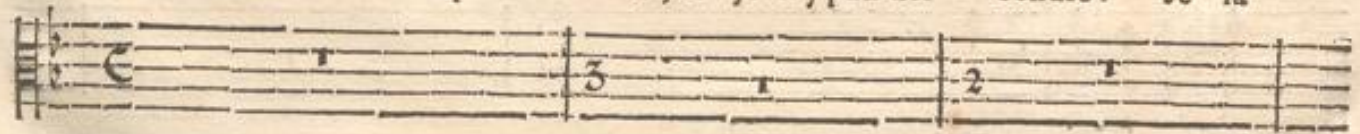
gner mesme dans les En- fers.



BASSE-CONTINUE.



rendre, Elle n'en peut sor- tir, & je n'y puis des- cendre: Je la



BASSE-CONTINUE.

perds, je perds tout espoir, Je ne pourray jamais la voir.

Jupiter la de-

Jupiter la de-

BASSE-CONTINUE.

Jupiter n'est donc

mande, & l'Enfer plein d'allarmes Pour la garder a pris les armes.

mande, & l'Enfer plein d'allarmes Pour la garder a pris les armes.

BASSE-CONTINUE.

pas insensible aux re- grets De la malheureuse Ce- rés? Obtenez Dieu puis-

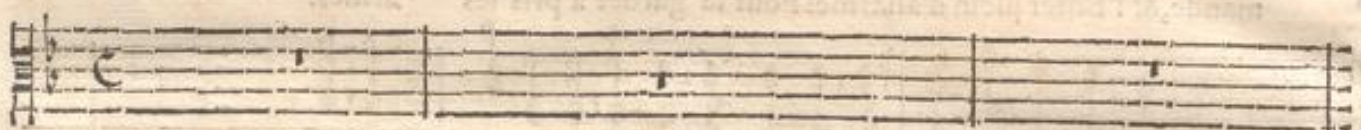
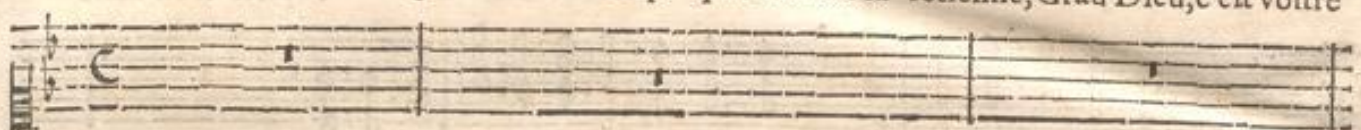
pas insensible aux re- grets De la malheureuse Ce- rés? Obtenez Dieu puis-

pas insensible aux re- grets De la malheureuse Ce- rés? Obtenez Dieu puis-

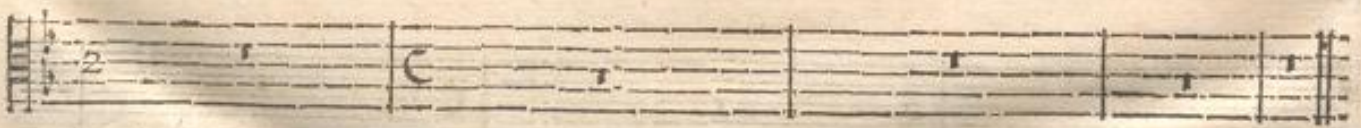
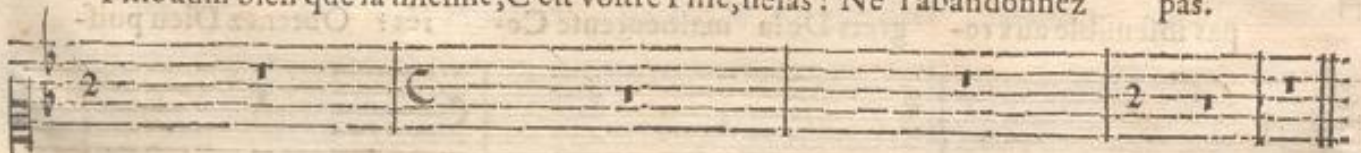
BASSE-CONTINUE.



BASSE-CONTINUE.



BASSE-CONTINUE.



BASSE-CONTINUE.

TRAGÉDIE.
SCÈNE V.
MERCURE, ET CERES

RITOURNELLE.

BASSE-CONTINUE.

BASSE-CONTINUE.

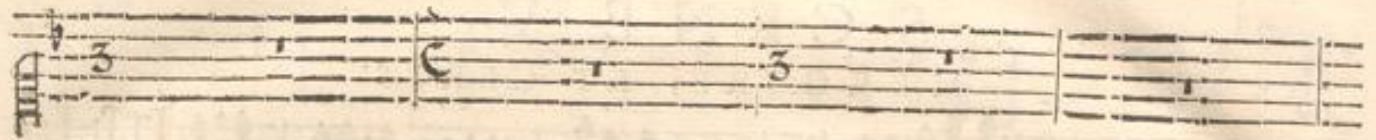
BASSE-CONTINUE.

MERCURE.

Tous les Dieux s'ôt d'accord, pour vous tout s'interesse, Proserpine verra le

BASSE-CONTINUE.

T c



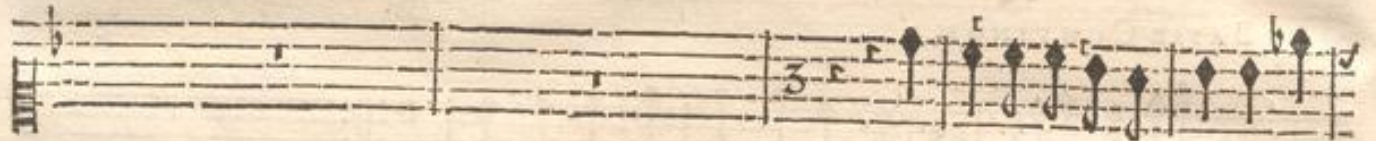
jour, Elle suivra Ce- res & Pluton tour à tour, Elle partagera son tēps & sa ren-

BASSE-CONTINUE.



dresse Entre la Nature & l'Amour. Vous verrez vostre Fille, & Jupiter lay-

BASSE-CONTINUE.



Après une peine extrefme Qu'un

mesme A pris soin qu'à vos vœux le Sort ait respon- du.

BASSE-CONTINUE.



bien qu'on avoit perdu Est doux quād il est rendu Par les soins de ce qu'on ai- me! A-



BASSE-CONTINUE.

pres une pei-ne extreme, Qu'un bien qu'on avoit per- du Est doux quand il est ren-

BASSE-CONTINUE.

du Par les soins de ce qu'on ai- me.

L'Hymen assemble to'les Dieux De l'Empire Infer-

BASSE-CONTINUE.

nal, de la Terre & des Cieux.

BASSE-CONTINUE.

SCENE VI. ET DERNIERE.

JUPITER, PLUTON, PROSERPINE, CERES, MERCURE,
ALPHE'E, ARETHUSE.

TROUPES DE DIVINITEZ CELESTES, TERRESTRES,
ET INFERNALES.

P R E L U D E.



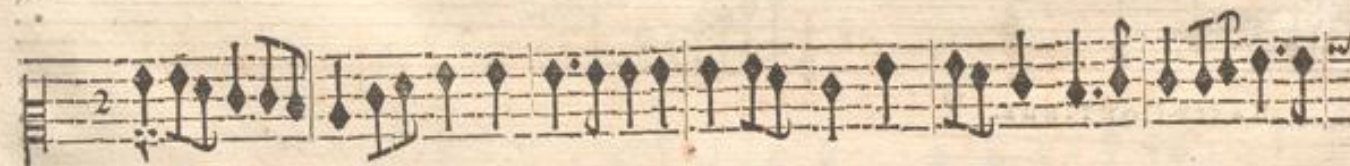
TROMPETTES.



TYMBALLES.



VIOLONS.



Musical staff for Trompettes (Trumpets), showing a series of notes on a five-line staff.

TROMPETTES.

Musical staff for Trompettes (Trumpets), showing a series of notes on a five-line staff.

Musical staff for Trompettes (Trumpets), showing a series of notes on a five-line staff.

Musical staff for Trompettes (Trumpets), showing a series of notes on a five-line staff.

Musical staff for Trompettes (Trumpets), showing a series of notes on a five-line staff.

TYMBALLES.

Musical staff for Tymballes (Timpani), showing rhythmic notation with 'x' marks and 'c' (cassa) markings.

VIOLONS.

Musical staff for Violons (Violins), showing a melodic line with notes and rests.

Musical staff for Violons (Violins), showing a melodic line with notes and rests.

Musical staff for Violons (Violins), showing a melodic line with notes and rests.

Musical staff for Violons (Violins), showing a melodic line with notes and rests.

Empty musical staff.

Empty musical staff.

TROMPETTES.

The first staff of music, labeled 'TROMPETTES.', is written in G-clef and contains a series of rhythmic notes and rests.

The second staff of music, continuing the 'TROMPETTES.' part, with rhythmic notation.

The third staff of music, continuing the 'TROMPETTES.' part, with rhythmic notation.

The fourth staff of music, continuing the 'TROMPETTES.' part, with rhythmic notation.

The fifth staff of music, continuing the 'TROMPETTES.' part, with rhythmic notation.

TYMPALES.

The sixth staff of music, labeled 'TYMPALES.', is written in C-clef and contains rhythmic notation.

VIOLONS.

The seventh staff of music, labeled 'VIOLONS.', is written in G-clef and contains rhythmic notation.

The eighth staff of music, continuing the 'VIOLONS.' part, with rhythmic notation.

The ninth staff of music, continuing the 'VIOLONS.' part, with rhythmic notation.

The tenth staff of music, continuing the 'VIOLONS.' part, with rhythmic notation.

An empty musical staff with five lines.

An empty musical staff with five lines.

Fin.
TROMPETTES.

The first staff of music is for the Trompettes (Trumpets). It begins with a treble clef and a 3/8 time signature. The notation consists of a series of eighth notes, starting with a quarter rest followed by a dotted quarter note, and then continuing with eighth notes. The staff concludes with a double bar line and the word 'Fin.' written above it.

Fin.

The second staff of music continues the Trompettes part. It features a similar rhythmic pattern of eighth notes. The staff ends with a double bar line and the word 'Fin.' written above it.

Fin.

The third staff of music continues the Trompettes part. It features a similar rhythmic pattern of eighth notes. The staff ends with a double bar line and the word 'Fin.' written above it.

Fin.

The fourth staff of music continues the Trompettes part. It features a similar rhythmic pattern of eighth notes. The staff ends with a double bar line and the word 'Fin.' written above it.

Fin.

The fifth staff of music continues the Trompettes part. It features a similar rhythmic pattern of eighth notes. The staff ends with a double bar line and the word 'Fin.' written above it.

TYMBALES.

The sixth staff of music is for the Tymboles (Timpani). It begins with a treble clef and a 3/8 time signature. The notation consists of a series of eighth notes, starting with a quarter rest followed by a dotted quarter note, and then continuing with eighth notes. The staff concludes with a double bar line and the word 'Fin.' written above it.

VIOLONS.

The seventh staff of music is for the Violons (Violins). It begins with a treble clef and a 3/8 time signature. The notation consists of a series of eighth notes, starting with a quarter rest followed by a dotted quarter note, and then continuing with eighth notes. The staff concludes with a double bar line and the word 'Fin.' written above it.

Fin.

The eighth staff of music continues the Violons part. It features a similar rhythmic pattern of eighth notes. The staff ends with a double bar line and the word 'Fin.' written above it.

Fin.

The ninth staff of music continues the Violons part. It features a similar rhythmic pattern of eighth notes. The staff ends with a double bar line and the word 'Fin.' written above it.

Fin.

The tenth staff of music continues the Violons part. It features a similar rhythmic pattern of eighth notes. The staff ends with a double bar line and the word 'Fin.' written above it.

Fin.

The eleventh staff of music continues the Violons part. It features a similar rhythmic pattern of eighth notes. The staff ends with a double bar line and the word 'Fin.' written above it.

An empty musical staff consisting of five horizontal lines.

An empty musical staff consisting of five horizontal lines.

An empty musical staff consisting of five horizontal lines.

An empty musical staff consisting of five horizontal lines.

An empty musical staff consisting of five horizontal lines.

TROMPETTES.



Musical staff for Trompettes (Trumpets), featuring a treble clef and a series of notes and rests.



Musical staff for Trompettes (Trumpets), continuing the notation from the previous staff.



Musical staff for Trompettes (Trumpets), continuing the notation from the previous staff.



Musical staff for Trompettes (Trumpets), continuing the notation from the previous staff.



Musical staff for Trompettes (Trumpets), continuing the notation from the previous staff.

TYMBALLES.



Musical staff for Tymballes (Tympani), featuring a treble clef and a series of notes and rests.



Musical staff for Tymballes (Tympani), continuing the notation from the previous staff.



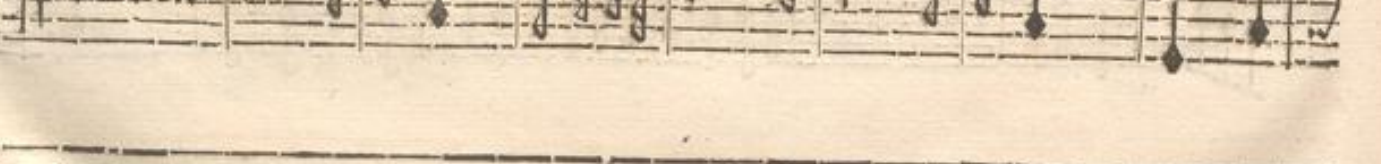
Musical staff for Tymballes (Tympani), continuing the notation from the previous staff.



Musical staff for Tymballes (Tympani), continuing the notation from the previous staff.



Musical staff for Tymballes (Tympani), continuing the notation from the previous staff.



Musical staff for Tymballes (Tympani), continuing the notation from the previous staff.



Empty musical staff.



Empty musical staff.

Musical staff for Trompettes (Trumpets), showing a series of notes on a five-line staff.

Musical staff for Trompettes (Trumpets), showing a series of notes on a five-line staff.

Musical staff for Trompettes (Trumpets), showing a series of notes on a five-line staff.

Musical staff for Trompettes (Trumpets), showing a series of notes on a five-line staff.

Musical staff for Trompettes (Trumpets), showing a series of notes on a five-line staff.

TYMBALLES.

Musical staff for Tymballes (Timpani), showing rhythmic patterns on a five-line staff.

VIOLONS.

Musical staff for Violons (Violins), showing a melodic line on a five-line staff.

Musical staff for Violons (Violins), showing a melodic line on a five-line staff.

Musical staff for Violons (Violins), showing a melodic line on a five-line staff.

Musical staff for Violons (Violins), showing a melodic line on a five-line staff.

Empty musical staff.

Empty musical staff.

Va

Musical staff for Trompettes (Trumpets), featuring a treble clef and a key signature of one flat. The staff contains a melodic line with various note values and rests.

TROMPETTES.

Musical staff for Trompettes, continuing the melodic line from the previous staff.

Musical staff for Tymballes (Tympani), featuring a bass clef and a key signature of one flat. The staff contains a rhythmic pattern of notes.

Musical staff for Tymballes, continuing the rhythmic pattern from the previous staff.

Musical staff for Tymballes, continuing the rhythmic pattern from the previous staff.

TYMBALLES.

Musical staff for Violons (Violins), featuring a treble clef and a key signature of one flat. The staff contains a melodic line with various note values and rests.

VIOLONS.

Musical staff for Violons, continuing the melodic line from the previous staff.

Musical staff for Violons, continuing the melodic line from the previous staff.

Musical staff for Violons, continuing the melodic line from the previous staff.

Musical staff for Violons, continuing the melodic line from the previous staff.

Four empty musical staves, consisting of two treble clef staves and two bass clef staves, located at the bottom of the page.

JUPITER.



Ceres, que de vos pleurs le triste cours finisse; Qu'avec Plu-



BASSE-CONTINUE.



ton Proserpine s'unisse,



BASSE-CONTINUE.



HAUBOIS.



HAUBOIS.



Que l'on enchainé pour jamais la Discorde & la Guerre, Dans les Enfers, dans les Cieux, sur la



BASSE-CONTINUE.



Terre, Tout doit jouir d'une éternelle Paix.



BASSE-CONTINUE.

PROSERPINE,
LES CHOEURS.



Que l'on enchaîne Que l'on enchaîne ne pour jamais La Discorde & la Guerre,



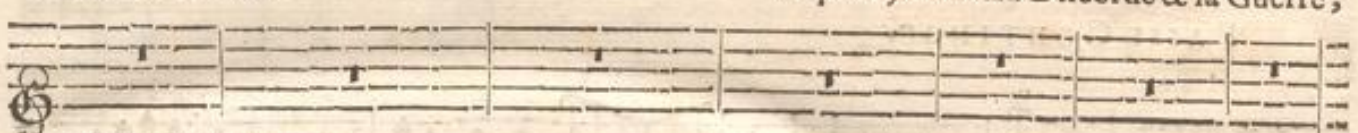
Que l'on enchaîne pour jamais Que l'on enchaîne pour jamais La Discorde & la Guerre,



Que l'on enchaîne ne pour jamais La Discorde & la Guerre,



Que l'on enchaîne ne pour jamais La Discorde & la Guerre,



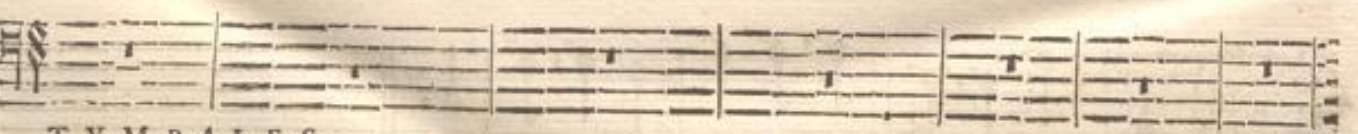
TROMPETES.



TROMPETES.



VIOLONS.



TYMBALES.



BASSE-CONTINUE.

687



Dans les Enfers, dans les Cieux, sur la terre, Dans les Enfers, dans les Cieux, sur la



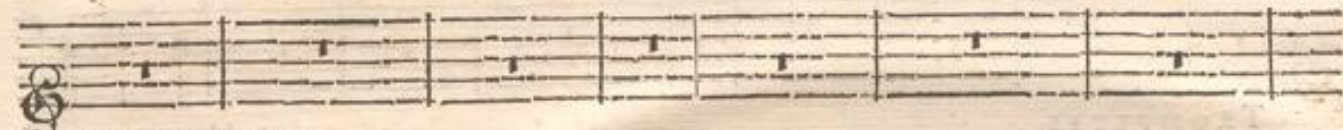
Dans les Enfers, dans les Cieux, sur la terre, Dans les Enfers, dans les Cieux, sur la



Dans les Enfers, dans les Cieux, sur la terre, Dans les Enfers, dans les Cieux, sur la



Dans les Enfers, sur la terre, Dans les Enfers, dans les Cieux, sur la



TROMPETES.



TROMPETES.



VIOLONS.



TYMBALES.



BASSE-CONTINUE.



terre, Tout doit jouir d'une eternelle paix. Tout doit jouir d'une eternelle paix.



terre, Tout doit jouir d'une eternelle paix. Tout doit jouir d'une eternelle paix.



terre, Tout doit jouir d'une eternelle paix. Tout doit jouir d'une eternelle paix.



terre, Tout doit jouir d'une eternelle paix. Tout doit jouir d'une eternelle paix.



terre, Tout doit jouir d'une eternelle paix. Tout doit jouir d'une eternelle paix.



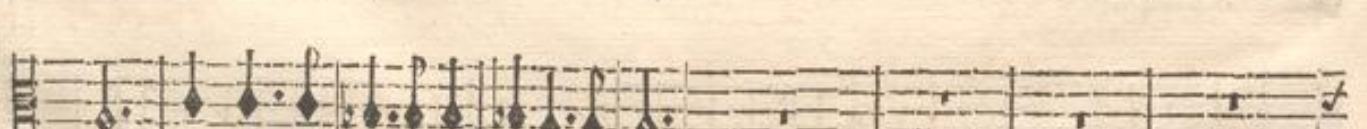
TROMPETES. HAUTBOIS.



TROMPETES. HAUTBOIS.



VIOLONS.



TYMBALES.



BASSE-CONTINUE.

BASSE-CONTINUE



Tout doit jouir d'une eternelle Paix.



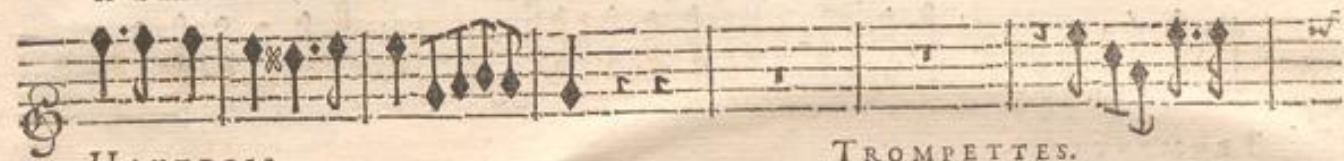
Tout doit jouir d'une eternelle Paix.



Tout doit jouir d'une eternelle Paix.



ir d'une eternelle Paix. Tout doit jouir d'une eternelle Paix.



HAUTBOIS.

TROMPETTES.

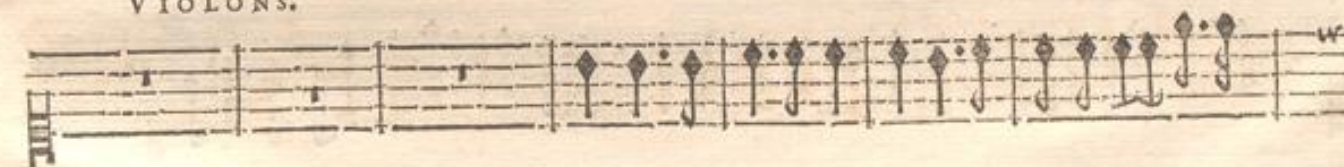


HAUTBOIS.

TROMPETTES.



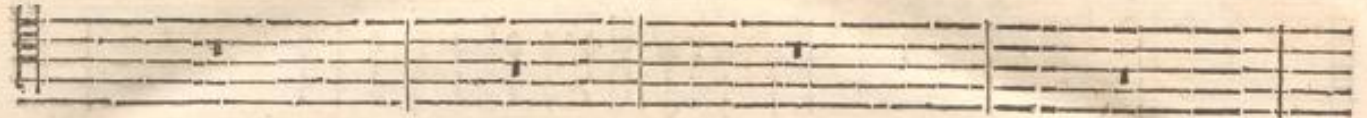
VIOLONS.



TYMBALLES.



BASSE-CONTINUE.



TROMPETTES.



TROMPETTES.



VIOLONS.



TYMBALLES.



BASSE-CONTINUE.



Que l'on enchainé pour jamais La Discorde & la Guerre, Que l'on enchainé pour jamais la Dif-



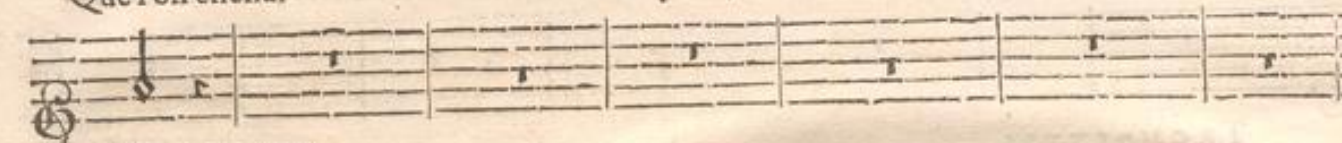
Que l'on enchainé pour jamais La Discorde & la Guerre, Que l'on enchainé pour jamais la Dif-



Que l'on enchainé, Que l'on enchainé pour jamais La Discorde & la Guerre, la Dif-



Que l'on enchainé pour jamais La Discorde & la Guerre, la Dif-



TROMPETES.



TROMPETES.



VIOLONS.



TYMBALES.



BASSE-CONTINUE.

X x

corde & la Guerre Dans les Enfers, dans les Cieux, sur la Terre, Dans les En-
 corde & la Guerre, Dans les Enfers, dans les Cieux, sur la Terre, Dans les En-
 corde & la Guerre, Dans les Enfers, dans les Cieux, sur la Terre, Dans les En-
 corde & la Guerre, Dans les Enfers, sur la Terre, Dans les En-

TROMPETTES.

VIOLONS.

TYMBALES.

BASSE-CONTINUE.

fers, dans les Cieux, sur la Terre, Tout doit jouir d'une eternelle Paix.

fers, dans les Cieux, sur la Terre, Tout doit jouir d'une eternelle Paix.

fers, dans les Cieux, sur la Terre, Tout doit jouir d'une eternelle Paix.

fers, sur la Terre, Tout doit jouir d'une eternelle Paix.

TROMPETTES.

VIOLONS.

TYMBALES.

BASSE-CONTINUE.

PROSERPINE,



Tout doit jouir d'une eternelle paix. Tout doit jouir d'une e-



Tout doit jouir d'une eternelle paix. tout doit jouir d'une e-



tout doit jouir d'une eternelle paix. tout doit jouir d'une e-



tout doit jouir d'une eternelle paix.



TROMPETTES.



TROMPETTES.



VIOLONS.



TYMBALLES.



BASSE-CONTINUE.



ternelle paix.



ternelle paix.



ternelle paix.



tout doit jouir d'une éternelle paix.



HAUTBOIS.

TROMPETTES.

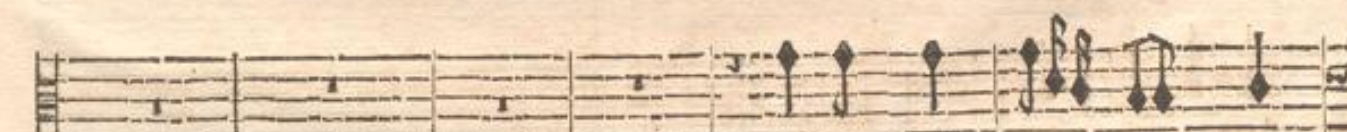
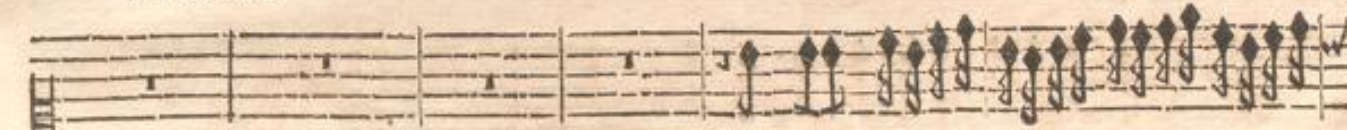


HAUTBOIS.

TROMPETTES.



VIOLONS.



TYMBALES.



BASSE-CONTINUE.

PROSERPINE,



tout doit jouir d'une eternelle paix.



tout doit jouir d'une eternelle paix.



tout doit jouir d'une eternelle paix.



tout doit jouir d'une eternelle paix.



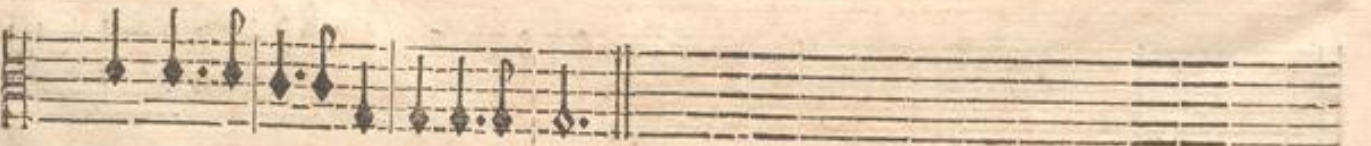
TROMPETES.



TROMPETES.



VIOLONS.



TYMBALLES.



BASSE CONTINUE.

TRAGÉDIE. 71
PREMIER AIR.

Violons. *c*

Violons. *c*

PROSERPINE,

VIOLONS.

VIOLONS.

Violons
VIOLONS.



SECOND AIR.

Violons
VIOLONS.



PROSERPINE,

This page contains a handwritten musical score for the piece 'PROSERPINE'. The score is written on aged, yellowed paper and consists of 14 staves. The first staff begins with a treble clef and a common time signature. The notation includes various note values, rests, and dynamic markings such as 't' and 'c'. There are several repeat signs and first/second endings indicated by '1.' and '2.' above the notes. The score is divided into two systems by a large horizontal gap between the fifth and sixth staves. The second system continues with similar notation, including a bass clef on the sixth staff. The final staff of the system is empty, suggesting the piece continues on the next page. The paper shows signs of wear, including creases and discoloration.

A musical score consisting of five staves. The top staff is in treble clef, and the four staves below are in bass clef. The notation includes various note values, rests, and accidentals, typical of 18th-century musical manuscripts.

BASSE-CONTINUE.

A musical score for the Basse-Continue, consisting of five staves. The top staff is in treble clef, and the four staves below are in bass clef. The notation includes various note values, rests, and accidentals, typical of 18th-century musical manuscripts.

On reprend le Chœur cy-devant, page 340. Que l'on enchaîne pour jamais.

F I N.

