

Badische Landesbibliothek Karlsruhe

Digitale Sammlung der Badischen Landesbibliothek Karlsruhe

Holocaustoma Ecclesiasticum Coelo Et Mundo Oblatum

Continens Offertoria Festivalia Per Annum Occurrentia, Et In Ordine
Subsequentia XXXXXX : In Tres Partes Divisum : Opus XIV

Complectens Offertoria Festivalia XX - à Festo Assumptionis B. V. M.
Usque Ad Adventum. Adjunctis 6. Antiphon. Stella Coeli&c. De B. V. Maria
Pro Peste Avertenda Et 3. Tenebrae &c. Pro Feriis Sextis Per Annum : à
Canto, Alto, Tenore, Basso, II. Violinis & Organo necessariis, Violoncello,
Tubis vel ...

Rathgeber, Valentin

Augustae Vindelicorum, 1734

I. De Assumptione B. V. Mariæ

[urn:nbn:de:bsz:31-142271](https://nbn-resolving.org/urn:nbn:de:bsz:31-142271)



TENORE.

I.

De Assumptione B. V. Mariæ.



Sumppta est Ma ri a in coelum gaudent An ge-



li gaudent An-ge li lau-dantes laudantes lau-dantes laudantes lau-



dantes benedicunt Do mi num lau-dantes lau dan tes lau-



dantes be ne dicunt Do mi num af - sumpta est Ma ri a



af - sumpta est Ma ri a ad æ - thæreum thalamum af sumpta



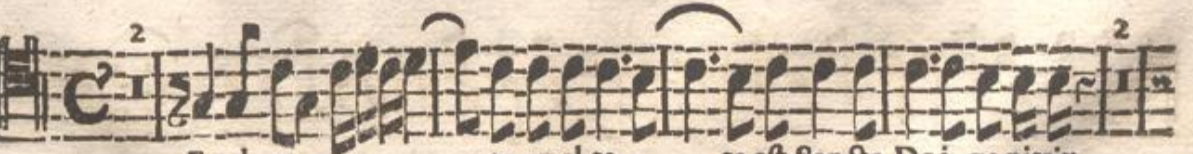
est Mari a ad æ - thereum thalamum in quo Rex re gum stel la to sedet so li-



o stel-la to stel-la to stella to stel-la to sedet so li- o in



quo Rex re gum stella to sedet so li-o. Quæ est ista.



Ex al - ta - ta ex al ta - ta est Sancta Dei genitrix

P. Rathgeberi Offertor. Pars III.

[♂A]

Tenore.

✱ (o) ✱

ex al - ta - ta est Sancta De - i ge nitrix ex al - ta ta est
 Sancta De i ge nitrix super choros Ange - lorum ad coele - sti a re - gna
 super choros Angelorum ad coe - le - sti a re - gna Para di si
 portæ Para di si portæ per te nobis sunt a pertæ sunt a - per -
 T.
 tæ quæ cum Angelis & Arch - ange lis glo ri - o - sè tri - umphas glo ri o - sè
 glo ri o sè glo ri - o sè tri - umphas quæ cum Ange lis & Archangelis glo ri -
 o sè glo ri - o sè glo ri o sè triumphas hodi è Mari - a Vir go coelos ascen -
 dit gaudete gaudete quia cum Christo regnat in æ - ternum cum Christo
 re - gnat in æ - ter - num. ☉

II.

De S. Bernardo Abbate.

S
 Alve Bernar de in - cly te fal ve Bern ar de
 in - clyte decus Cister ci - en - sium Bernar de fal ve fal - ve fal - ve