

# **Badische Landesbibliothek Karlsruhe**

**Digitale Sammlung der Badischen Landesbibliothek Karlsruhe**

## **Am Brunnen**

**Baumann, Ludwig**

**[S.l.], 1920**

Bass I [1. Exemplar]

[urn:nbn:de:bsz:31-141276](https://nbn-resolving.org/urn:nbn:de:bsz:31-141276)



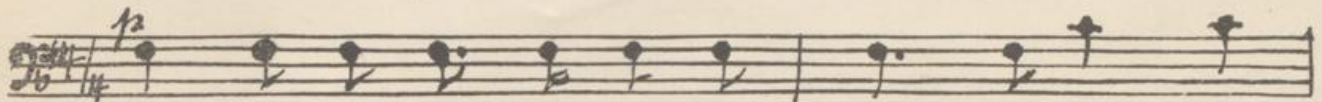
I. Bass.

# Am Brunnen.

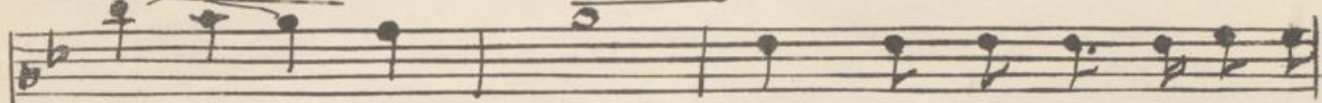
(Gedicht von Richard Graebener.)

Getragen, schrittig.

Ludwig Baumann.



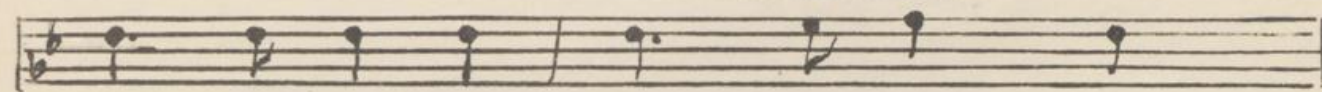
1. Dort, wo der Brun-nen einstmals stand-war mei-ne  
2. Oft summ'ich leis' von obie-sem Glück-ein Lied-chen



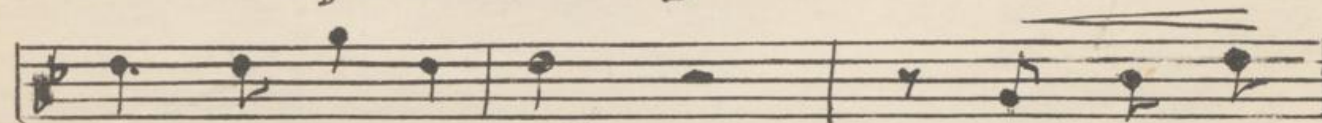
Lieb' — da — heim. — Was mich so tief mit ihr ver-  
vor — mich — hin! — Dann kehrt das Ein-st in mich zu-



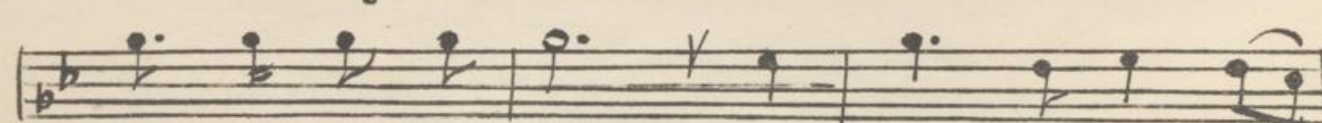
band ge-hört nur mir, nur mir al-lein. — Dies  
rück und bringt mir fro-hen, fro-hen Sinn. — *pp* Der



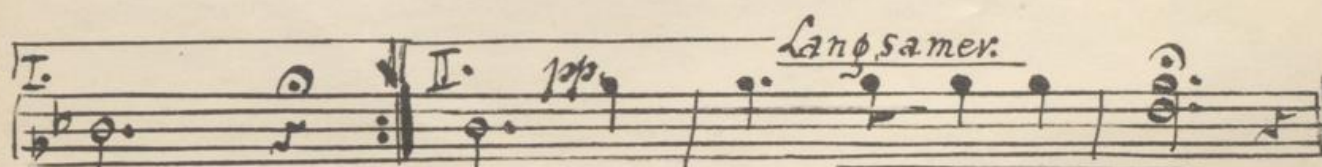
Glück, es ist so ganz nur mein, — so  
Brun-nen fließt schon längst nicht mehr — die



lang mein Herz noch schlägt, — und sei-ne  
ich dort traf ist tot. — oboch schwebt ihr



Kraft sie ist so rein, — weil sie die Lie-be  
Bild noch um mich her — wie lich-tes Mor-gen-



1. trägt.

2. rot, wie lich-tes Mor-gen-rot!





aK

M 317 a,

Ban I

7