

Badische Landesbibliothek Karlsruhe

Digitale Sammlung der Badischen Landesbibliothek Karlsruhe

Am Brunnen

Baumann, Ludwig

[S.l.], 1920

Tenor II

[urn:nbn:de:bsz:31-141276](https://nbn-resolving.org/urn:nbn:de:bsz:31-141276)



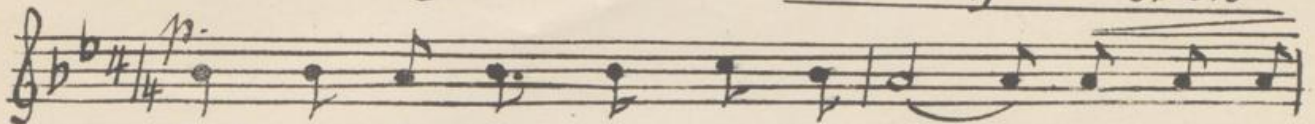
Am Brunnen.

II. Tenor.

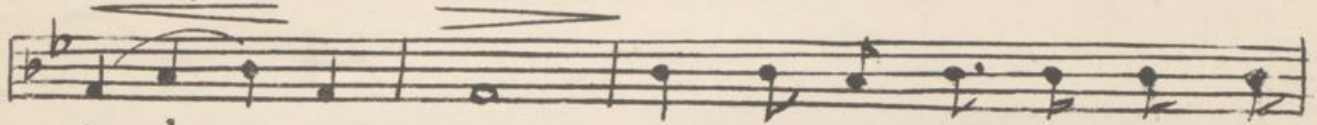
(Gedicht von Richard Graebener.)

Getragen, sehr sanft

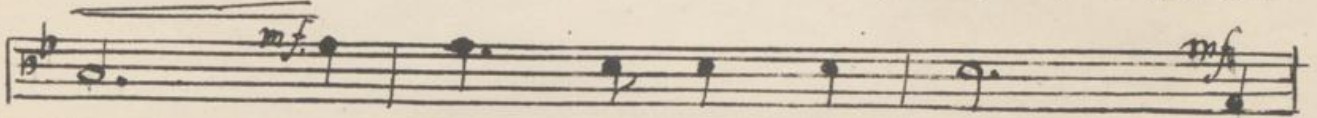
Ludwig Baumann.



1. Dort, wo der Brunnen einst-mals stand, — war mei-ne
2. Oft summ'ich leis' von die-sem Glück — ein Lied-chen



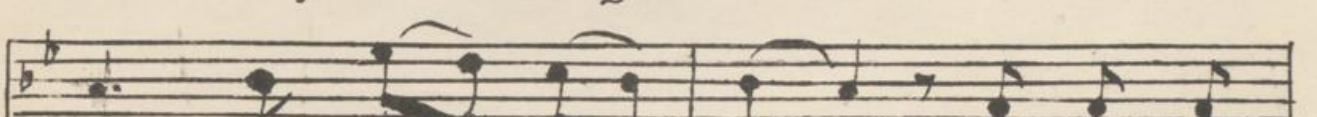
Lieb' — da — heim. — Was mich so tief mit ihr ver-
vor — mich hin! — Dann kehrt das einst in mich zu-



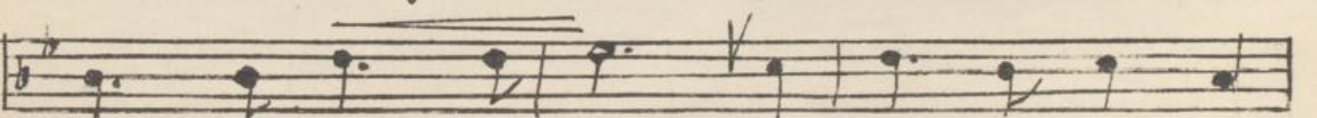
band — ge — hört nur mir al — lein. — Dies
rück — und bringt mir fro-ken Sinn. — pp. Der



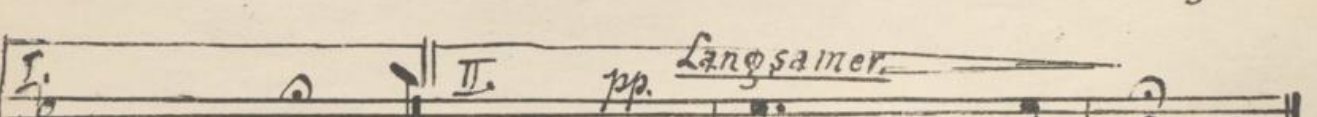
Glück, es ist so ganz nur mein, — so
Brun — nen fließt schon längst nicht mehr — die



lang mein Herz — noch — schlägt, — und sei — ne
ich dort traf — ist — tot. — Doch schwebt ihr



Kraft, sie ist so rein, — weil sie die Lie — be
Bild noch um mich her — wie lich — tes Mor — gen —



1. trägt. —

2. rot, — wie lich — tes Mor — gen — rot. —

ak



M 317a,

Tenor II

2



M 317

II. Tenor.

Am Brunnen.

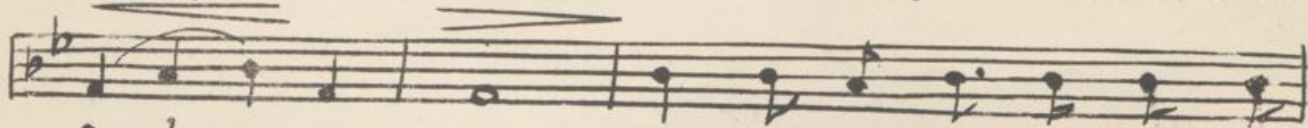
(Gedicht von Richard Graebener.)

Getragen sehr innig

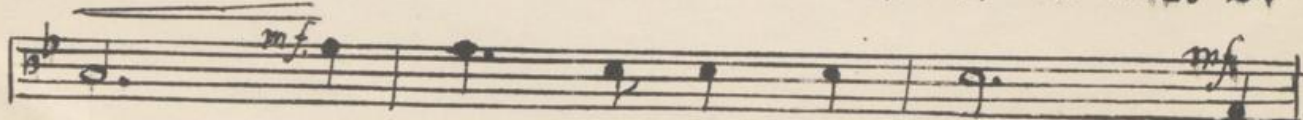
Ludwig Baumann.



1. Dort, wo der Brunnen einst-mals stand, — war mei-ne
2. Oft summ'ich leis' von die-sem Glück — ein Lied-chen



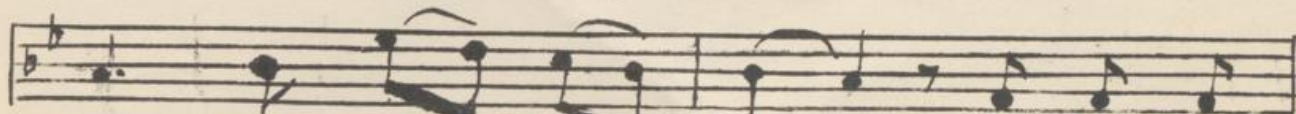
Lieb' — da — heim. — Was mich so tief mit ihr ver-
vor — mich hin! — Dann kehrt das einst in mich zu-



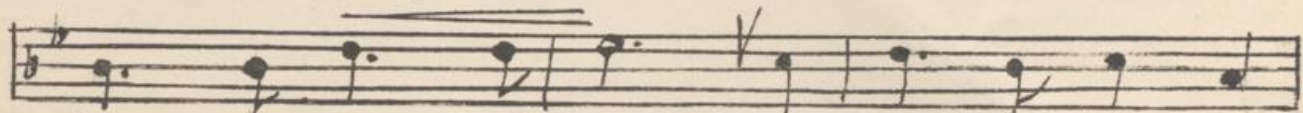
band — ge — hört nur mir al — lein. — Dies
rück — und bringt mir fro-ken Sinn. — pp. Der



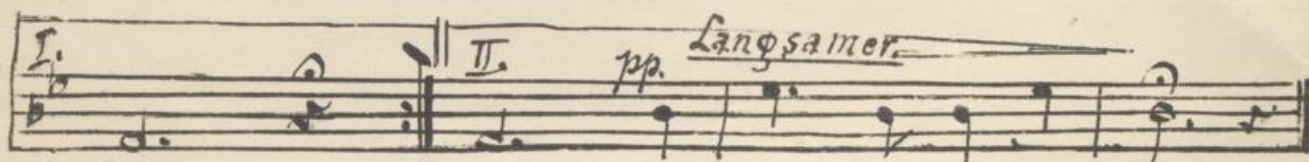
Glück, es ist so ganz nur mein, — so
Brun — nen fließt schon längst nicht mehr — die



lang mein Herz — noch — schlägt, — und sei — ne
ich dort traf — ist — tot. — Doch schwebt ihr



Kraft, sie ist so rein, — weil sie die Lie — be
Bild noch um mich her — wie lich — tes Mor — gen —



1. trägt. —

2. rot, — wie lich — tes Mor — gen — rot. —



ak

M 317,
Tenor II

2