

Badische Landesbibliothek Karlsruhe

Digitale Sammlung der Badischen Landesbibliothek Karlsruhe

Bilder aus dem heiligen Lande

Vierzig Ausgewählte Original-Ansichten Biblisch-Wichtiger Orte

Panorama Vom Sinai ..., Katharinenkloster Am Sinai, Thal Erbain,
Bostanthal, Petra, Berg Hor, Moschee Über Der Zwiefachen Höhle Bei
Hebron, Morijah Oder Jerusalem Von Ost, Grundriss Der Heiligen
Grabeskirche ...

**Bernatz, Johann Martin
Schubert, Gotthilf Heinrich**

Stuttgart, 1839

Illustration: Moschee über der zwiefachen Höhle bei Hebron

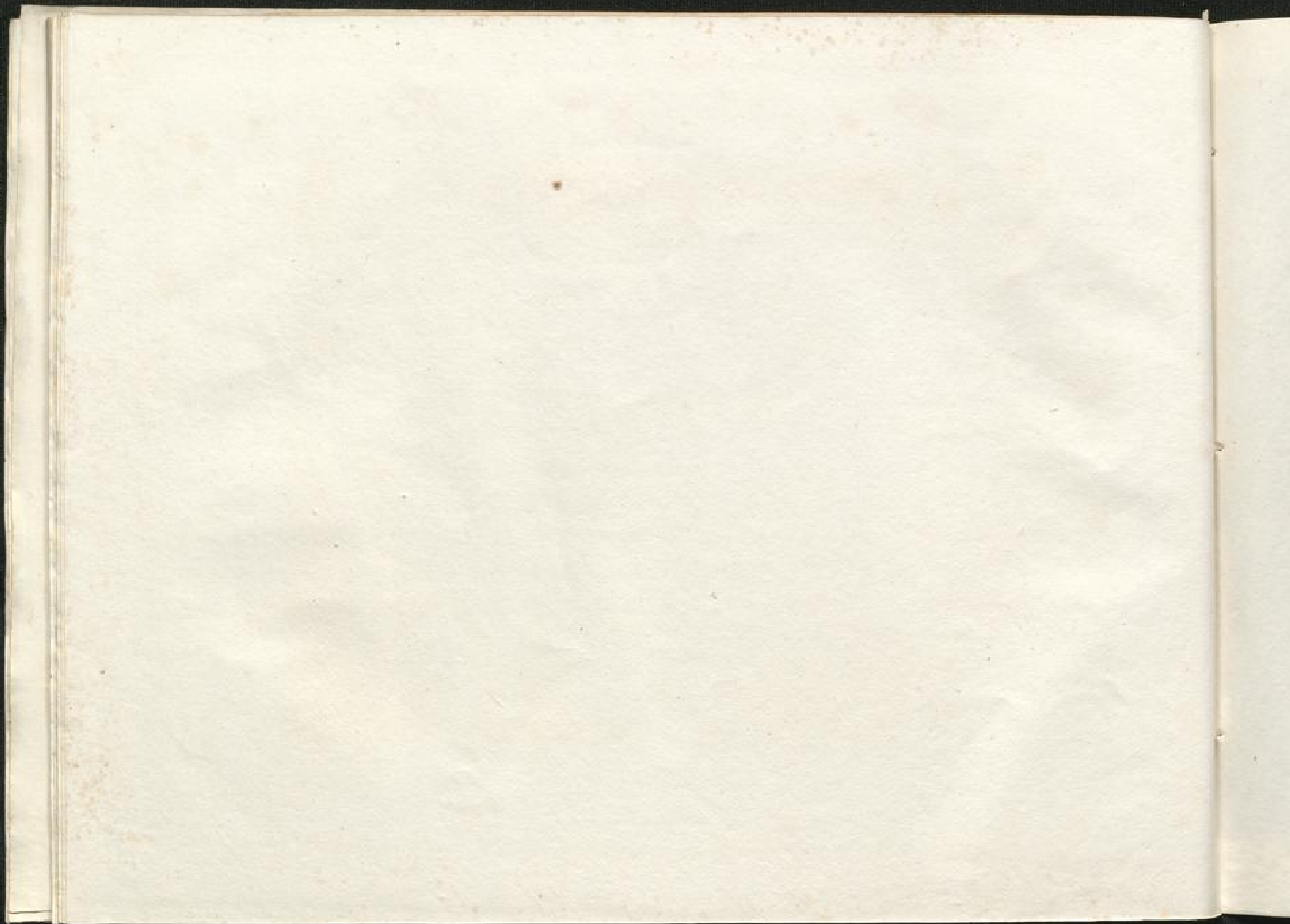
[urn:nbn:de:bsz:31-144553](https://nbn-resolving.org/urn:nbn:de:bsz:31-144553)



PROBEN DER ARCHITECTUR DER PALMYRENEN. BELUS TEMPEL. PALMYRA. 1753.

Verlag v. J. F. Neumann, Neudamm, in Berlin.

Verlag v. J. Neumann, Neudamm, in Berlin.



MORIAN.
JERUSALEM VON OST.

Der Hauptpunkt, um welchen dieses Bild angeordnet wurde, liegt nach innerhalb der Stadtmauer, in der Höhe der Stephanshöhe auf einer kleinen Anhöhe, neben welcher die kleine Kirche des Christenbundes steht, welche nach der Gegend der Stadt die Hauptbestimmung sollte, in welchem Sinne, die Mauer der Stadt, geboten wird. Das hohe Gebäude, das sich rechts neben der Kirche stehenden Tempel in der Richtung emporschleibt, ist die Moschee der Stadt, welche die Stadt der alten jüdischen Tempel (sowohl des ersten Salomonischen als des zweiten, von Herodes veränderten) auf dem Berge des Tempels einnimmt. Links neben der Moschee erhebt sich das schlanke Minarett der Moschee, und bereits von der Höhe dieses Minaretts, die dem Platz vor der Moschee entspricht, ist die jetzt von einem Baum umstandene Stelle der Tischen des Tempels, von dessen alten Hallenresten einige weiter zur Rechten des Bildes, jenseit der kleinen Gebirgs mit dem hohen Berge, das neben dem Palastberge steht, sichtbar werden.