

Badische Landesbibliothek Karlsruhe

Digitale Sammlung der Badischen Landesbibliothek Karlsruhe

Bilder aus dem heiligen Lande

Vierzig Ausgewählte Original-Ansichten Biblisch-Wichtiger Orte

Panorama Vom Sinai ..., Katharinenkloster Am Sinai, Thal Erbain,
Bostanthal, Petra, Berg Hor, Moschee Über Der Zwiefachen Höhle Bei
Hebron, Morijah Oder Jerusalem Von Ost, Grundriss Der Heiligen
Grabeskirche ...

**Bernatz, Johann Martin
Schubert, Gotthilf Heinrich**

Stuttgart, 1839

Illustration: Bostanthal am Sinai

[urn:nbn:de:bsz:31-144553](https://nbn-resolving.org/urn:nbn:de:bsz:31-144553)



Reissig 300

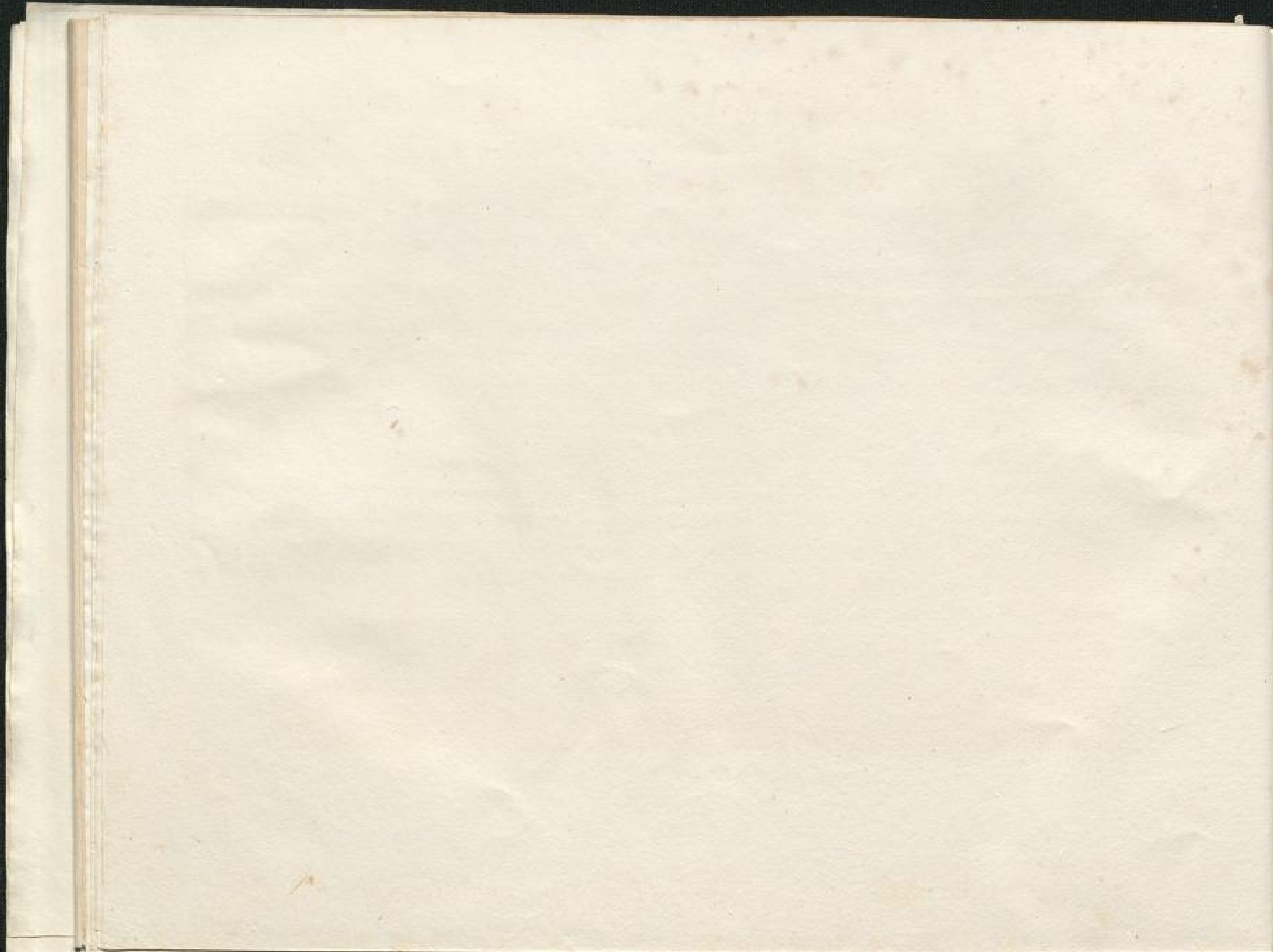
J. Fischer lith.

BOSTANTHAL AM SINAI.

Reissig & S. Knaul in Stuttgart.

Druck v. Kistner.

Verlag d. P. F. Neubergh'schen Buchh. in Halle.



P E T R A

Im Jahr des Königs auf welchem Anno begrieffen wird, findet sich ein Thal, das Thal Moses (Wald Thale) genannt, in welchem man seit wenig Jahren die römischen Ueberreste der alten Eblomischen und späterhin Römischen Colonstadt wieder aufgefunden hat, welche in der heiligen Schrift 230, bei den Römischen Schriftstellern aber Petra heist. Das was aus der ältesten Zeit hier noch zu sehen ist, das ist eine Stadt, welche nicht für Lebens- sondern, wie die Pyramiden und Götterköpfe in Aegypten, für Todts erbauet war. Höhlengebäude, zum Theil von sehr bedeutendem Umfang und aus mehreren Räumen bestehend, bilden lange Reihen an und in den engen Wegen des heutigen Sandsteins; manche von diesen Höhlen sind stehen mehrere hundert Fuß hoch über der Thalfläche. Stiegen in diesem Thale der alten Gebirge haben sich ganze Geschlechter, namentlich die Römer, angebahnet, von denen wohl die meisten der hier in unsern Thälern stehenden Häuser herkommen mögen. Durch das Thal von Petra fließt ein Bach, der weiterhin im Thale vorragt, welcher aber der Bedeutung des Orts Stände anderer im Thale gelegenen Abbey die Anlage vorzuziehen möglichst macht, deren Umfang, bei bestem Fleiß, vielleicht sich erhöhen lassen.