

Badische Landesbibliothek Karlsruhe

Digitale Sammlung der Badischen Landesbibliothek Karlsruhe

Bilder aus dem heiligen Lande

Vierzig Ausgewählte Original-Ansichten Biblisch-Wichtiger Orte

Panorama Vom Sinai ..., Katharinenkloster Am Sinai, Thal Erbain,
Bostanthal, Petra, Berg Hor, Moschee Über Der Zwiefachen Höhle Bei
Hebron, Morijah Oder Jerusalem Von Ost, Grundriss Der Heiligen
Grabeskirche ...

Bernatz, Johann Martin
Schubert, Gotthilf Heinrich

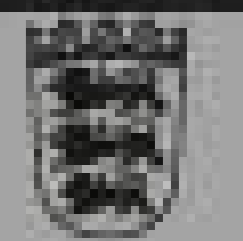
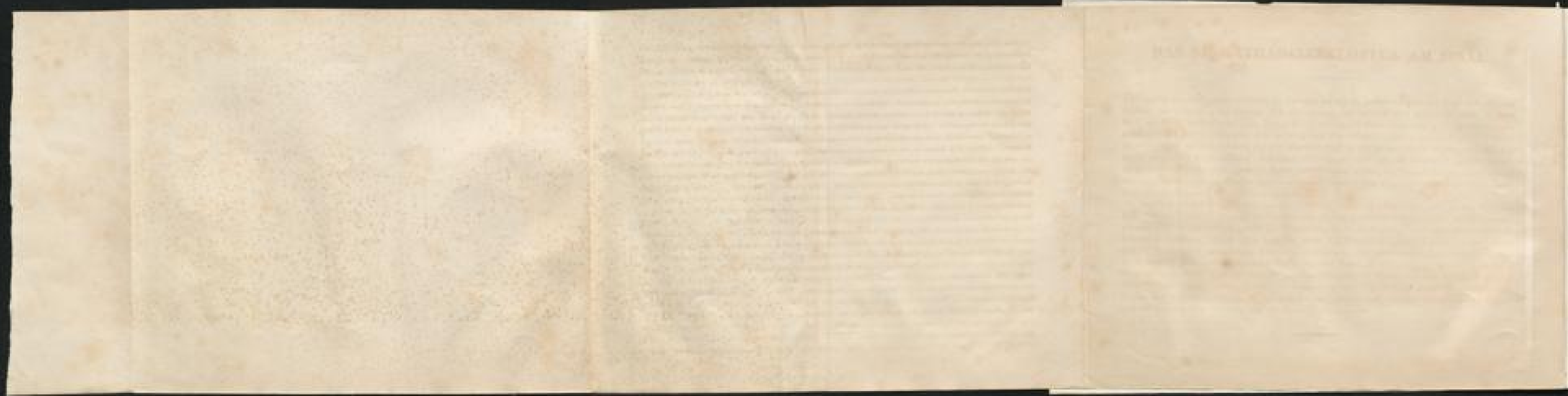
Stuttgart, 1839

Illustration: Panorama von Sinai

[urn:nbn:de:bsz:31-144553](https://nbn-resolving.org/urn:nbn:de:bsz:31-144553)



TAUERBERG VON SÜD



DAS ST. KATHARINENKLOSTER AM SENAL

Das vorliegende Bild gewährt zunächst die Ansicht auf das St. Katharinenkloster am Senal und auf seine Gärten. Der Hofeingang zum Kloster über dem Kloster von rechts nach links zeigt die Kirche. Die Kirche ist ein einschiffiger Bau mit einem hohen Chor im vorderen Theil. In der Mitte des Chores befindet sich eine Kapelle, die durch eine Säulenhalle vom Chor getrennt ist. Die Kirche ist mit einem hohen Dach bedeckt, das durch ein Giebeldach an der Front hervorgehoben ist. Die Kirche ist von einem hohen Mauerwerk umgeben, das durch einen hohen Thurm an der Front hervorgehoben ist. Die Kirche ist von einem hohen Mauerwerk umgeben, das durch einen hohen Thurm an der Front hervorgehoben ist.

Das St. Katharinenkloster ist eine kleine Klosteranlage, die in einem hübschen Garten liegt. Die Kirche ist ein einschiffiger Bau mit einem hohen Chor im vorderen Theil. In der Mitte des Chores befindet sich eine Kapelle, die durch eine Säulenhalle vom Chor getrennt ist. Die Kirche ist mit einem hohen Dach bedeckt, das durch ein Giebeldach an der Front hervorgehoben ist. Die Kirche ist von einem hohen Mauerwerk umgeben, das durch einen hohen Thurm an der Front hervorgehoben ist. Die Kirche ist von einem hohen Mauerwerk umgeben, das durch einen hohen Thurm an der Front hervorgehoben ist.