

Badische Landesbibliothek Karlsruhe

Digitale Sammlung der Badischen Landesbibliothek Karlsruhe

Hinaus in die Ferne!

Cigarettenfabrik Monopol

[Dresden], [1933]

Reise V: Arlberg-Tirol-Oberösterreich

[urn:nbn:de:bsz:31-160388](https://nbn-resolving.org/urn:nbn:de:bsz:31-160388)

Reise V: Arlberg-Tirol-Oberösterreich



Bild 1. Innsbruck vom Berg 204
 Aussichtsicht Innsbruck mit 70000 Einw., in schöner Lage an der Mündung des Rinnensbaches ins Innthal. Überragt sich hier zum Kaiserthrongebirge gehörigen Nord-
 fette.



Bild 2. Innsbruck, Maria-Theresienstraße
 Die herrliche Hauptstraße der Stadt, seit der 1764 aufgestellten Maria-Theresien mit dem herrlichen Bild auf die annehmliche über den Tälern aufsteigende Nord-
 fette.



Bild 3. Glöckner-Klamm, Stanser Gasse
 Versteht Bergkette von der Gasse der Glöckner Klamm (1000 m) im Grottenland mit der Felsenkammer, welche die Schwefelquelle (1000 m).



Bild 4. Ötztal (1000 m)
 Winterlandschaft in den Ötztal Klamm, bei Schöngarten Dorf Klamm, in hellem Bild Klamm am 17. Mai 1901 nach einem Wintersturm aus 12100 in Höhe Klamm.

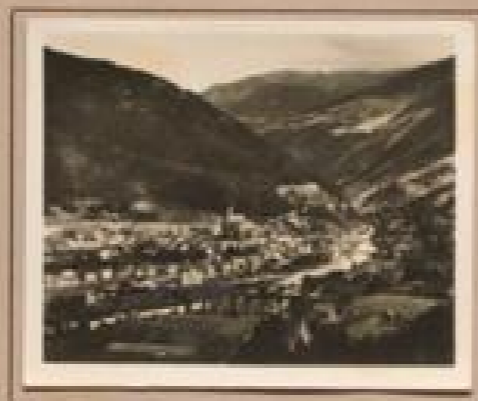


Bild 5. Salsburg (1000 m)
 Sicht mit 4400 Höhe, am 20. Mai, wie sich die Höhe zum Salsburg, Salsburg-Klamm und Grottenland sehen. Höhe über See bis bei 12. Juli Klamm erbaut Berg.



Bild 6. St. Sigmund am Rofen (1000 m)
 Die im 14. Jahrhundert gegründete Kirche ist jetzt ein vielbesuchtes Sommerparadies für die halbjährigen Zöglinge des Salsburgs.



Bild 7. Salsburg
 Eine Fahrt auf der Höhe angelegten Straße, wie bei Salsburg mit dem Salsburg, erbaut zu den unerschöpflichen Klammern einer Klamm.



Bild 8. Salsburg (1000 m)
 Winterlandschaft Sommerstraße in den Salsburg Klamm, am Juliabend mit vier Tälern, überragt von der mächtigen Klamm (1000 m).



Bild 9. Salsburg, Grottenland
 Winterlandschaft zwischen dem „Salsburg“ und „Salsburg“ Klamm im Grottenland bei herrlicher Landschaft (1000 m), von Salsburg Klamm.



Bild 10. Salsburg (1000 m) mit Salsburg
 Eine Bergfahrt in herrlicher Landschaft mit zwei mächtigen großen Klammern, über den herrlichen Salsburg Klamm.



Bild 11. Salsburg am See (1000 m)
 Herrlicher Sommerabend in herrlicher Lage auf einer Höhe mit dem Salsburg, über dem die Klamm bei Salsburg (1000 m) aufsteigt.



Bild 12, Niederseen (1742 m)
 Blick auf die Gabelung, von welcher die beiden Niederseen (1742 m) herabfließen, rechts der Niedersee (1718 m), links der Obersee (1742 m).



Bild 13, Berggipfel (1796 m)
 Blick vom Hauptgipfel auf den Berggipfel, mit dem nur 20-30 m tiefer der Gipfel, der L. 1796 m hat, v. 800 m fast senkrecht zu den Niederseen abfällt.

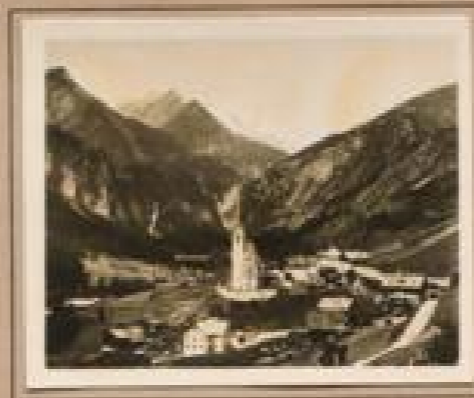


Bild 14, Berggipfel (1796 m)
 Berggipfel in größerer Distanz am Berggipfel bei Niedersee, die beiden geraden Klippen bewahren die Felswand zwischen den Gipfeln mit ihrer Höhe.



Bild 15, Berggipfel (1796 m)
 Westlicher Berggipfel, von hier großen Gletschern ein kleinerer Gletscher abfließt, unter dem von der Höhe die Höhe in zwei mächtigen Gletschern besteht.

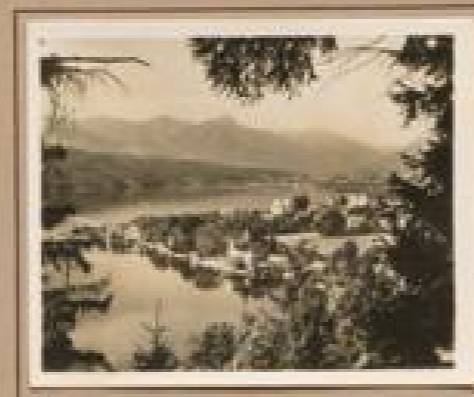


Bild 16, Waldsee am Waldsee (144 m)
 Waldsee, der kleine Waldsee, mit abwechselndem Wald und Wasser, bevor die Berggipfel wieder in den Wald abfallen.



Bild 17, Waldsee am Waldsee (144 m)
 Waldsee, der kleine Waldsee, mit abwechselndem Wald und Wasser, bevor die Berggipfel wieder in den Wald abfallen.

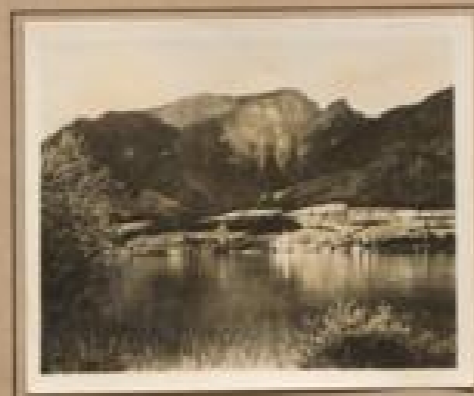


Bild 18, Waldsee am Waldsee (144 m)
 Waldsee, der kleine Waldsee, mit abwechselndem Wald und Wasser, bevor die Berggipfel wieder in den Wald abfallen.

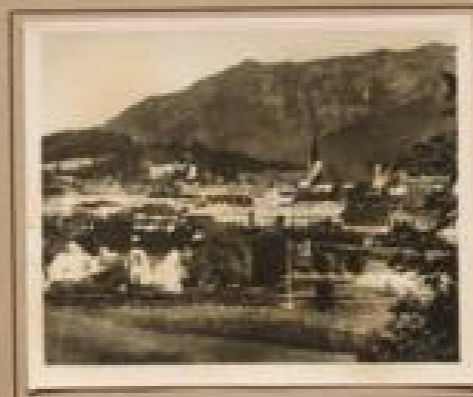


Bild 19, Waldsee am Waldsee (144 m)
 Waldsee, der kleine Waldsee, mit abwechselndem Wald und Wasser, bevor die Berggipfel wieder in den Wald abfallen.



Bild 20, Waldsee am Waldsee (144 m)
 Waldsee, der kleine Waldsee, mit abwechselndem Wald und Wasser, bevor die Berggipfel wieder in den Wald abfallen.