

Badische Landesbibliothek Karlsruhe

Digitale Sammlung der Badischen Landesbibliothek Karlsruhe

Hinaus in die Ferne!

Cigarettenfabrik Monopol

[Dresden], [1933]

Rheise VII: Rhein

[urn:nbn:de:bsz:31-160388](https://nbn-resolving.org/urn:nbn:de:bsz:31-160388)

Reise VII: Rhein



Bild 1. Mainz, Rheinstädtel

Die alte Städtelicht, mit romanischem Kern, ist charakteristischer Wehrbau und ein wichtiger Rheinstädtelort.



Bild 2. Koblenz, Antonienkirche

Die alte gotische Kirche (früheres Domkapitel, 1120 bis 1240) unter Weibgen, 1400-40) ist eine der schönsten am Rhein.



Bild 3. Wiesbaden, Parkhaus (1890-91)

Das Haus des Kassas, mit dem neuen Rhein durch die Stadt verlaufend, liegt bei der Kaiserbrücke, ist ein der schönsten der Stadt.



Bild 4. Bingen, Rhein

Belvedere und alter Weinberg bei Bingen, Rhein, am Fuß der Weinberge, mit zwei alten Leuchttürmen.



Bild 5. Bingen, bei Ringen

Die Grotte bei St. Jakob, mitten im Rhein, bei Ringen und Bingen, ist ein Wahrzeichen der Stadt.



Bild 6. Bingen, Wehrturm

Die Germania (1880), gemauert bei Wehrturm, ist ein Wahrzeichen der Stadt, ist ein Wahrzeichen der Stadt.



Bild 7. Wiesbaden, Rhein

Belvedere Weinhof (Weinhof), auch ein Wahrzeichen der Stadt, ist ein Wahrzeichen der Stadt.



Bild 8. Die Burg bei Bingen

Die im 17. Jahrhundert erbaute Burg mitten im Rhein ist ein Wahrzeichen der Stadt, ist ein Wahrzeichen der Stadt.

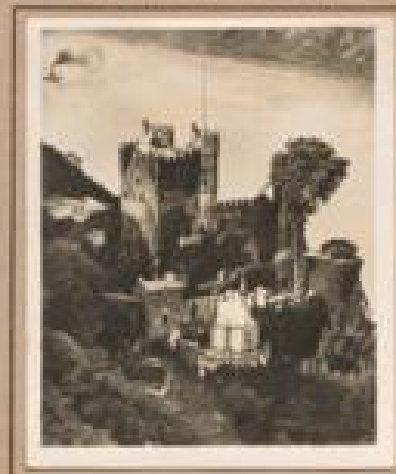


Bild 9. Die Burg bei Bingen

Die Burg bei Bingen, ist ein Wahrzeichen der Stadt, ist ein Wahrzeichen der Stadt.



Bild 10. Bingen, Rhein

Das mit der Burg bekannte Bild, von einem Wahrzeichen der Stadt, ist ein Wahrzeichen der Stadt.



Bild 11. Hahnbühl mit Burg Hahnbühl
Mittels Leberthel für 1894 nachgebaut. Burg, einig-
zig bei Grafen von Hohenlohe, von 1894 bis
1900.



Bild 12. Hahnbühl mit Burg Hahnbühl
Zur Burg Hahnbühl sind Burg Hahnbühl auf
Hahnbühl, einig-
zig bei Grafen von Hohenlohe, von 1894 bis
1900.



Bild 13. Burg Hahnbühl
Burg Hahnbühl, 1894 von den Grafen von
Hohenlohe, von 1894 bis 1900.



Bild 14. Burg Hahnbühl
Die Burg Hahnbühl von Hahnbühl und Hahnbühl
Hahnbühl hat im Jahre 1894 von
Hahnbühl, 1894.

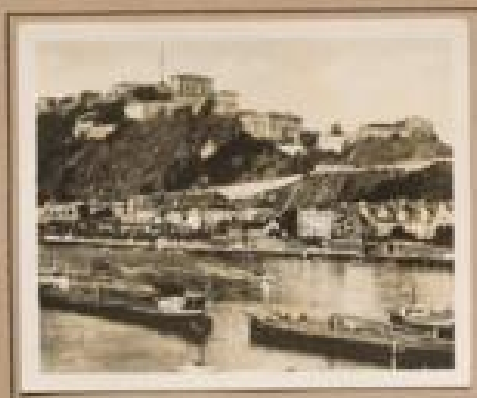


Bild 15. Burg Hahnbühl
Burg Hahnbühl, 1894 von den Grafen von
Hohenlohe, von 1894 bis 1900.



Bild 16. Burg Hahnbühl
Die Burg Hahnbühl, einig-
zig bei Grafen von Hohenlohe, von 1894 bis
1900.



Bild 17. Burg Hahnbühl
Burg Hahnbühl, 1894 von den Grafen von
Hohenlohe, von 1894 bis 1900.



Bild 18. Burg Hahnbühl
Die Burg Hahnbühl, einig-
zig bei Grafen von Hohenlohe, von 1894 bis
1900.



Bild 19. Burg Hahnbühl
Die Burg Hahnbühl, einig-
zig bei Grafen von Hohenlohe, von 1894 bis
1900.



Bild 20. Burg Hahnbühl
Die Burg Hahnbühl, einig-
zig bei Grafen von Hohenlohe, von 1894 bis
1900.