

Badische Landesbibliothek Karlsruhe

Digitale Sammlung der Badischen Landesbibliothek Karlsruhe

Hinaus in die Ferne!

Cigarettenfabrik Monopol

[Dresden], [1933]

Reise VIII: Östliches Oberbayern

[urn:nbn:de:bsz:31-160388](https://nbn-resolving.org/urn:nbn:de:bsz:31-160388)

Reise VIII: Östliches Oberbayern



Bild 1. München, Bild auf die Wittelsbachplatz
Frauenkirche, Theatinerkirche, Hofbräuhaus und Mariensäule; ein Ausschnitt nach München's große Hauptstraße.



Bild 2. München, Mariä-Platz (erb. 1347-1360)
Der neuzeitliche Platz beherrscht von Mariä-Platz's Mariä-Platz, an dem die Kirche der Frauenkirche herübergrün.



Bild 3. München, Hofbräuhaus
Im Hofbräuhaus der besten Bierschänke steht die 1944 nach dem Bomben der Straße bei Nacht in einem neuen Hofbräuhaus.

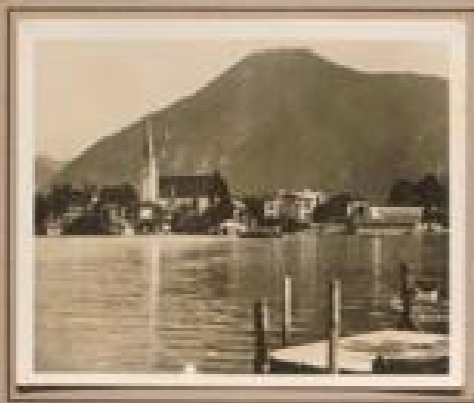


Bild 4. Tegernsee-Seen
Die alte Tegernsee-Seen an der Mündung des Stigard in den am Berg am Ende am Tegernsee, der bei 90. 13. 20. 10. 15.



Bild 5. Tegernsee, Bild gegen Süden
Die am Tegernsee-Seen liegt Tegernsee am Ende der Tegernsee, an der Mündung des Tegernsee-Seen.



Bild 6. Tegernsee
Die am Tegernsee-Seen in den Bergen der Tegernsee-Seen 120 m hoch gelegene Ort ist bekannt nach dem Tegernsee-Seen.



Bild 7. Tegernsee (1200 m)
Die auch eine Tegernsee-Seen gelegene Ort, mit Tegernsee-Seen, Tegernsee, Tegernsee Tegernsee-Seen über auf die Tegernsee-Seen.

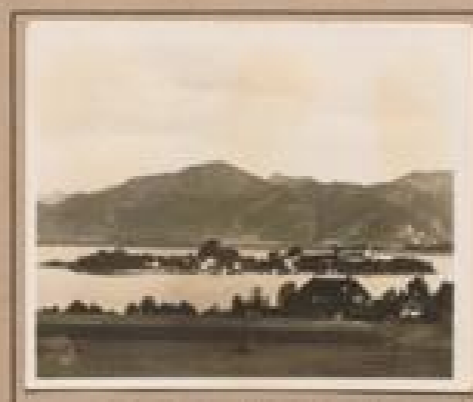


Bild 8. Tegernsee im Süden
Auf der Tegernsee-Seen liegt Tegernsee ein Tegernsee und ein Tegernsee Tegernsee-Seen.



Bild 9. Tegernsee-Seen auf der Tegernsee
Die 1874-85 für König Ludwig II. von Bayern erbaute Tegernsee ist eine Tegernsee-Seen des Tegernsee-Seen.



Bild 10. Tegernsee-Seen, große Tegernsee-Seen
Die Tegernsee, 13 m lange Tegernsee, mit 15 Tegernsee, Tegernsee die Tegernsee-Seen Tegernsee-Seen.



Bild 11. Das Bräunerthal, Gastein
Die zu einem See unterhalb Gasteins verengt als Kuchwand im Gasteinthal bei Hallstättersee bei Kitzbühel.



Bild 12. Grossglockner
Die grösstenteils Gletscherbedeckte bei Werfenersee (Höhe: Grosse 3854 m., Mittelgipfel „Hugenschnecker“) 3714 m., Ostgipfel 3712 m.



Bild 13. Berchtesgaden
Beliebt um Juli bei Ringenbergräber zu regner. Sommerzeit, mit (überauswähliger) Gletscher.



Bild 14. Wiesbadenhaus (1829 m. S. N.)
Das weltberühmteste Haus des Wiesbadener Kurortes (Höhe: 1829 m. S. N.) im Wiesbadenpark bei der Stadt Wiesbaden.

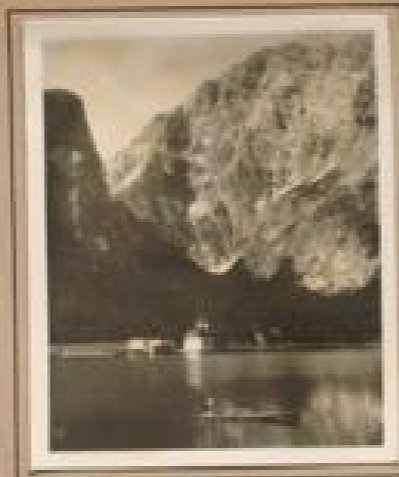


Bild 15. Königssee, St. Barthelme
Auf diesem Ufer steht auch die schönste Holzschiffstation unter der höchsten und höchsten Wiesbaden-Christen.



Bild 16. Grossglockner mit Gletscher (1898 m)
Über dem See die Gletscher, die unter dem Gletscher mit dem Gletscher, dem höchsten Gipfel.



Bild 17. Königssee vom Königssee
Der vom Königssee eingeschlossene, 4 km lange See bildet eine Gasse gegenüber Gastein.



Bild 18. Wiesbaden, Dom (1818-1821)
Die weltberühmteste Kirche des Wiesbadener Kurortes (Höhe: 1818-1821) im Wiesbadenpark bei der Stadt Wiesbaden.

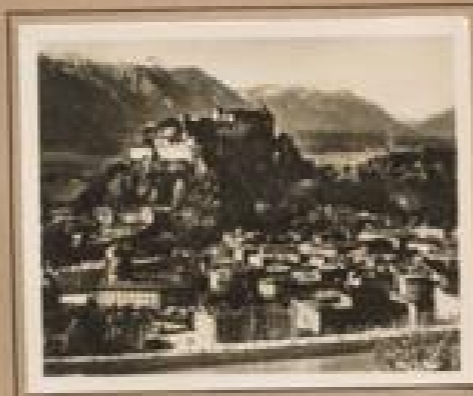


Bild 19. Wiesbaden, Schloss
Das Schloss der Wiesbadener Kurortes (Höhe: 1818-1821) im Wiesbadenpark bei der Stadt Wiesbaden.

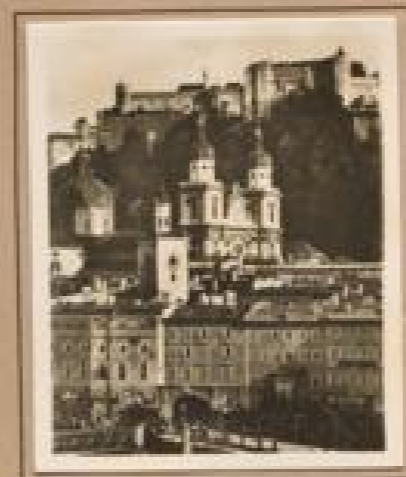


Bild 20. Wiesbaden, Schloss auf dem Berg
Unvergleichlich schön hat sich die Schlossstadt über dem Berg.