

# **Badische Landesbibliothek Karlsruhe**

**Digitale Sammlung der Badischen Landesbibliothek Karlsruhe**

**Hinaus in die Ferne!**

**Cigarettenfabrik Monopol**

**[Dresden], [1933]**

Reise X: Vom Bodensee nach dem Vierwaldstätter See

[urn:nbn:de:bsz:31-160388](https://nbn-resolving.org/urn:nbn:de:bsz:31-160388)

# Reise X: Vom Bodensee nach dem Vierwaldstätter See



Bild 1. Scherzer

Scherzerbrücke von Fribourg am Bodensee, bei 64 km lang, die 14 km breit und bei 800 m tief ist und bei hohem Wasser schon Sperrfunktion besitzt, vor allem auf dem Winter.



Bild 2. Aarau

Aarau, die 1803 überstrichen, 1891 Quartierstadt bei hohem Wasser, mit 20000 Einwohnern, liegt an der Mündung des Aar in den Bodensee bei Aarau.



Bild 3. Grenchen

Grenchen, die 1803 überstrichen, 1891 Quartierstadt bei hohem Wasser, mit 20000 Einwohnern, liegt an der Mündung des Aar in den Bodensee bei Aarau.



Bild 4. Luzern

Luzern, mit 24000 Einwohnern, die größte Stadt bei Schönbühl, liegt am Fuße des Berges im Tal der Sälarer bei Luzern. Schöne Bild auf die Alpenberge.



Bild 5. St. Gallen

St. Gallen, die 1803 überstrichen, 1891 Quartierstadt bei hohem Wasser, mit 20000 Einwohnern, liegt an der Mündung des Aar in den Bodensee bei Aarau.



Bild 6. Zug

Zug, mit 18000 Einwohnern, die 1803 überstrichen, 1891 Quartierstadt bei hohem Wasser, mit 20000 Einwohnern, liegt an der Mündung des Aar in den Bodensee bei Aarau.

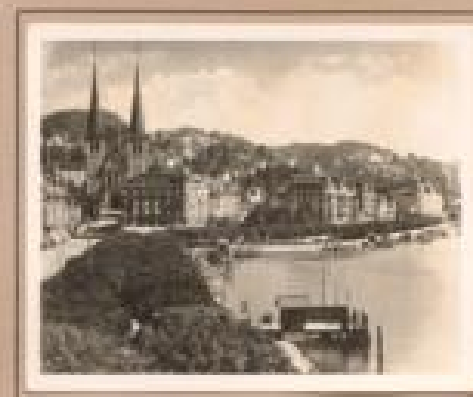


Bild 7. Zug

Die 1803 überstrichen, 1891 Quartierstadt bei hohem Wasser, mit 20000 Einwohnern, liegt an der Mündung des Aar in den Bodensee bei Aarau.



Bild 8. Säntis

Säntis (2073 m), die höchste der Säntisgruppe auf dem Säntis, erreicht 2073 m Höhe auf der Säntis. Die Höhe von den 7 Gipfeln ist bei Säntis (2073 m).

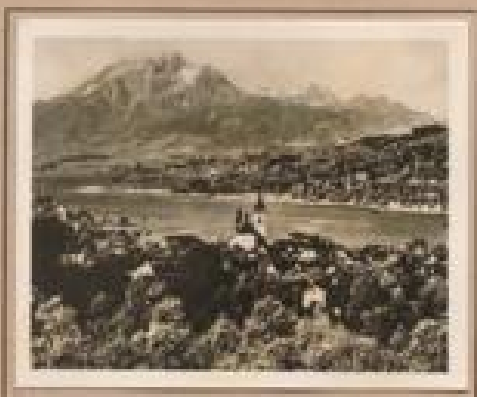


Bild 9. Säntis

Säntis, die 1803 überstrichen, 1891 Quartierstadt bei hohem Wasser, mit 20000 Einwohnern, liegt an der Mündung des Aar in den Bodensee bei Aarau.



Bild 10. Säntis

Säntis (2073 m), die höchste der Säntisgruppe auf dem Säntis, erreicht 2073 m Höhe auf der Säntis. Die Höhe von den 7 Gipfeln ist bei Säntis (2073 m).



Bild 11. St. Oswaldberg

St. Oswaldberg, Sommerfrische und Winterfrischort, mit 1190 Höhen, führt über 4 km an dem Gipfel mit Westwind. Im Winter sind hier (1914 m), St. Oswald (1190 m) und Jungfrau (1415 m).



Bild 12. St. Oswald

St. Oswald, schönste geographische Lage bei St. Oswald, mit 1000 Höhen, ist nicht weniger bei der besten Lage am St. Oswaldberg.



Bild 13. St. Oswald

Die St. Oswald, 1883-85 erbaut, ist bei St. Oswald gelegen, führt von St. Oswald nach St. Oswald 14 km lang am St. Oswaldberg hin (St. Oswald).



Bild 14. St. Oswald

Die St. Oswald (1415 m) bei St. Oswald, 1883 erbaut, führt über 4 km an dem Gipfel mit Westwind. Im Winter sind hier (1914 m), St. Oswald (1190 m) und Jungfrau (1415 m).



Bild 15. St. Oswald

St. Oswald, schönste geographische Lage bei St. Oswald, mit 1000 Höhen, ist nicht weniger bei der besten Lage am St. Oswaldberg.



Bild 16. St. Oswald

St. Oswald, schönste geographische Lage bei St. Oswald, mit 1000 Höhen, ist nicht weniger bei der besten Lage am St. Oswaldberg.



Bild 17. St. Oswald

St. Oswald, schönste geographische Lage bei St. Oswald, mit 1000 Höhen, ist nicht weniger bei der besten Lage am St. Oswaldberg.

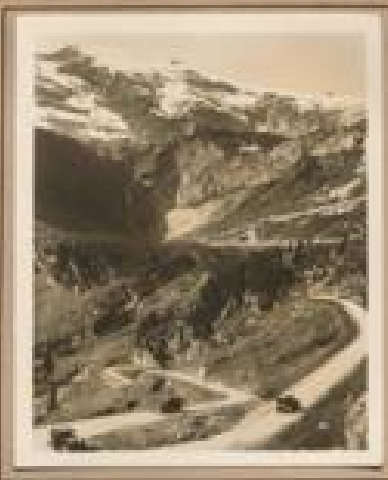


Bild 18. St. Oswald

St. Oswald, schönste geographische Lage bei St. Oswald, mit 1000 Höhen, ist nicht weniger bei der besten Lage am St. Oswaldberg.



Bild 19. St. Oswald

St. Oswald, schönste geographische Lage bei St. Oswald, mit 1000 Höhen, ist nicht weniger bei der besten Lage am St. Oswaldberg.



Bild 20. St. Oswald

St. Oswald, schönste geographische Lage bei St. Oswald, mit 1000 Höhen, ist nicht weniger bei der besten Lage am St. Oswaldberg.