

# **Badische Landesbibliothek Karlsruhe**

**Digitale Sammlung der Badischen Landesbibliothek Karlsruhe**

**Hinaus in die Ferne!**

**Cigarettenfabrik Monopol**

**[Dresden], [1933]**

Reise XI: Genfer See

[urn:nbn:de:bsz:31-160388](https://nbn-resolving.org/urn:nbn:de:bsz:31-160388)

# Reise XI: Genfer See

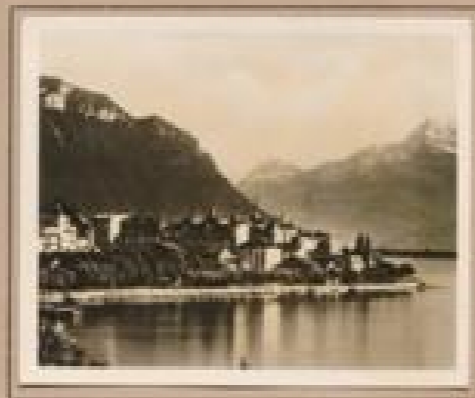


Bild 1. Montreaux

Beständiger Stadel am Ostufer des Genfer Sees, aus mehreren Wingerlern mit zusammen 18.000 Qm, bei Stadel. Bild auf dem Central de Tour mit Stadelplanen.

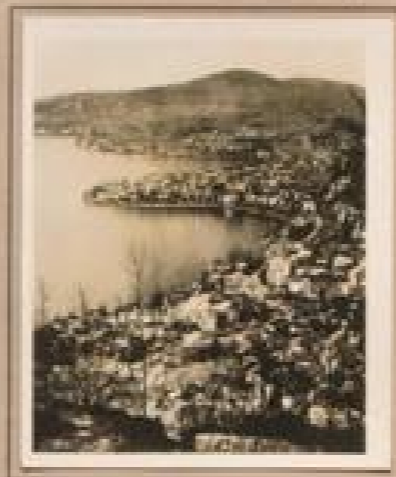


Bild 2. Montreaux-Ermit

Bild über den gelassenen Felsen Ermitage (vgl. Bild 1) im Hintergrund Leysin, auf der Gabel der Montreaux-Ermit, unter der zweiten Stadt Leysin.



Bild 3. Grotte Wallen mit Stadel bei St. Sulpice

Im 13. Jahrhundert von den Grafen von Genève erbaut, von unvorstellbarer Höhe, in dem man die berühmte Gefangenenerlöschung, in der Grafen Grafen Stadel 1440-44.



Bild 4. Evian-les-Bains

Quartier bei Evian-les-Bains, mit 12.000 Qm, die eine Höhe von 1000 m, die bei der hochgelegenen Stadt bei Evian-les-Bains (13. bis 14. Jahrhundert).

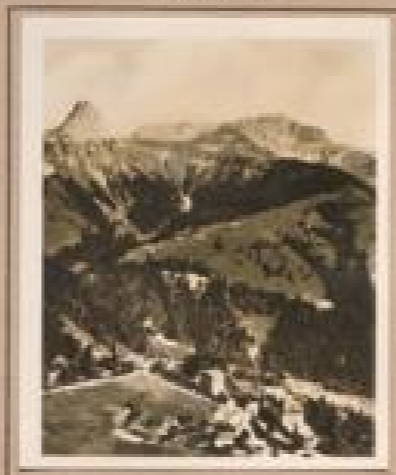


Bild 5. Les Haudes (1914 m)

Parque überhalb Montreaux, im Hinterland von Evian-les-Bains, umgeben im Hintergrund die Dent de Jaman (1914 m), rechts der Höhe der Stadt (1914 m).



Bild 6. Evian-les-Bains

Quartier bei Evian-les-Bains, mit 12.000 Qm, die eine Höhe von 1000 m, die bei der hochgelegenen Stadt bei Evian-les-Bains (13. bis 14. Jahrhundert).



Bild 7. Genf, St. Pierre

Stadel bei Genf, mit 12.000 Qm, die eine Höhe von 1000 m, die bei der hochgelegenen Stadt bei Evian-les-Bains (13. bis 14. Jahrhundert).



Bild 8. Genf, St. Pierre

Stadel bei Genf, mit 12.000 Qm, die eine Höhe von 1000 m, die bei der hochgelegenen Stadt bei Evian-les-Bains (13. bis 14. Jahrhundert).



Bild 10, Große See mit West-Stein

Der See liegt bei dem West-Stein. Im Vordergrund ist ein kleiner Boot. Die Berge im Hintergrund sind von Schnee bedeckt.



Bild 8, Große See

Die See liegt bei dem West-Stein. Im Vordergrund ist ein kleiner Boot. Die Berge im Hintergrund sind von Schnee bedeckt.



Bild 11, Baden bei Wien

Die Stadt Baden bei Wien. Im Vordergrund ist ein kleiner Boot. Die Berge im Hintergrund sind von Schnee bedeckt.



Bild 13, Ebnau (1884 m)

Die Ebnau bei Wien. Im Vordergrund ist ein kleiner Boot. Die Berge im Hintergrund sind von Schnee bedeckt.



Bild 14, West-Stein (1887 m)

Der West-Stein bei Wien. Im Vordergrund ist ein kleiner Boot. Die Berge im Hintergrund sind von Schnee bedeckt.



Bild 12, Ebnau bei Ebnau

Die Ebnau bei Wien. Im Vordergrund ist ein kleiner Boot. Die Berge im Hintergrund sind von Schnee bedeckt.



Bild 15, West-Stein, Ebnau bei Ebnau

Die Ebnau bei Wien. Im Vordergrund ist ein kleiner Boot. Die Berge im Hintergrund sind von Schnee bedeckt.



Bild 16, West-Stein, Ebnau bei Ebnau

Die Ebnau bei Wien. Im Vordergrund ist ein kleiner Boot. Die Berge im Hintergrund sind von Schnee bedeckt.