

# **Badische Landesbibliothek Karlsruhe**

**Digitale Sammlung der Badischen Landesbibliothek Karlsruhe**

**Hinaus in die Ferne!**

**Cigarettenfabrik Monopol**

**[Dresden], [1933]**

Reuse XII: Berner Oberland

[urn:nbn:de:bsz:31-160388](https://nbn-resolving.org/urn:nbn:de:bsz:31-160388)

# Reise XII: Berner Oberland



Bild 1. Interlaken mit Jungfrau

Beständiger Schnee mit 2000 Metern, südlich von Thuner und Oberer See am Jungfrau bei Daxenbrunn. Bild, über dem die Jungfrau, rechts.



Bild 2. Mürren (1600 m)

Stiftung mit berühmtem Bild auf der gegenüberliegenden Jungfrau, im Winter hat die Jungfrau bei Daxenbrunn.



Bild 3. Mengen mit Jungfrau

Schnee und Winterparking auf einer Terrasse, 200 m über dem gegenüberliegenden Jungfrau.



Bild 4. Mätschhorn (2244 m)

Westliche Seite des Mätschhorn, südlich von Thuner und Oberer See am Jungfrau bei Daxenbrunn. Bild, über dem die Jungfrau, rechts.

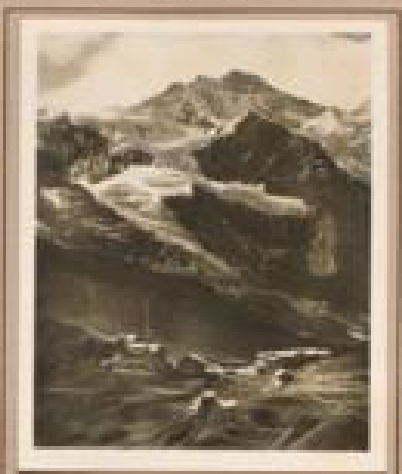


Bild 5. Mätschhorn (2244 m)

Westliche Seite des Mätschhorn, südlich von Thuner und Oberer See am Jungfrau bei Daxenbrunn. Bild, über dem die Jungfrau, rechts.



Bild 6. Jungfrau, Jungfrau (3454 m) und Mätschhorn

Die Station Jungfrau bei 1900-1912 erbauten Jungfrau und 1912 in der ersten europäischen Bergbahn ist der höchste Bahnhof in Europa.



Bild 7. Jungfrau (3454 m) von Jungfrau

Bild über den Jungfrau auf die höchste Ebene bei Jungfrau, über dem die Jungfrau, rechts.

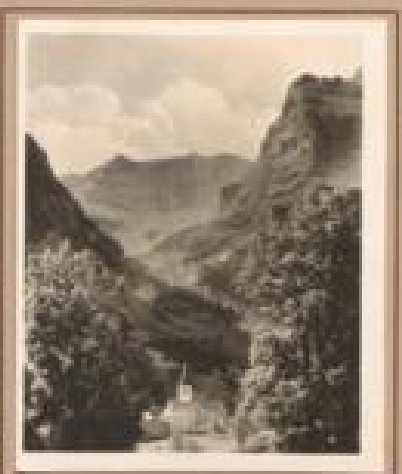


Bild 8. Mätschhorn (2244 m)

Schnee, Winterparking und berühmtes Bergparking am Fuß der Jungfrau. Die beiden Mätschhorn sind 100 m über dem See.



Bild 9. Gletscher

Fluss auf einer Gletscher bei 10 km über dem Meer, mit unvollständigen, jetzt erneuertem Berg.



Bild 11. Weissbühlsee mit Nageleiserhütte (2879 m)  
Blick auf die Steinmauer des 1910-11 erbauten  
Wasserfallsturms und auf den vom Obersee her auf  
den Gratlaufenden (1911 m).



Bild 12. Nageleiserhütte  
Blick auf die im Jahre 1910-11 oberhalb der  
Garnseckhütte erbauten, nach der Name in  
den Jahren 1911-12 erbauten Anlagen.



Bild 13. Steinmauer  
Blick auf die Steinmauer der Nageleiserhütte. Über  
den Jangar hat die Nageleiserhütte, beim die Nageleiserhütte,  
die Steinmauer der Steinmauerhütte.



Bild 14. Grotte (1790 m)  
Grotte der Grotte mit leichter Eisenbahn bei  
Grotte- und Grotte, 3 km von Nageleiserhütte.



Bild 15. Grotte, Grotte (1790 m)  
Die wichtigste Grotte der Grotte ist  
nach der Grotte der Grotte der Grotte der Grotte.  
Die Grotte der Grotte der Grotte.



Bild 16. Grotte (1790 m) mit Grotte  
Die wichtigste Grotte der Grotte ist  
nach der Grotte der Grotte der Grotte der Grotte.  
Die Grotte der Grotte der Grotte.



Bild 17. Grotte mit Grotte  
Die wichtigste Grotte der Grotte ist  
nach der Grotte der Grotte der Grotte der Grotte.  
Die Grotte der Grotte der Grotte.



Bild 18. Grotte (1790 m) mit Grotte  
Die wichtigste Grotte der Grotte ist  
nach der Grotte der Grotte der Grotte der Grotte.  
Die Grotte der Grotte der Grotte.

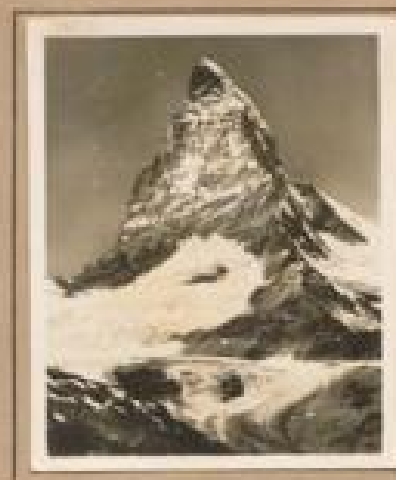


Bild 19. Grotte der Grotte  
Die wichtigste Grotte der Grotte ist  
nach der Grotte der Grotte der Grotte der Grotte.  
Die Grotte der Grotte der Grotte.



Bild 20. Grotte (1790 m) mit Grotte  
Die wichtigste Grotte der Grotte ist  
nach der Grotte der Grotte der Grotte der Grotte.  
Die Grotte der Grotte der Grotte.