

Badische Landesbibliothek Karlsruhe

Digitale Sammlung der Badischen Landesbibliothek Karlsruhe

Hinaus in die Ferne!

Cigarettenfabrik Monopol

[Dresden], [1933]

Reise XV: Norwegen

[urn:nbn:de:bsz:31-160388](https://nbn-resolving.org/urn:nbn:de:bsz:31-160388)

Reise XV: Norwegen



Bild 1. Oslo

Bild zeigt die Nord-Johann-Kirche, die Haupt-
straße von Norwegen (Oslo), die Haupt-
straße von Norwegen (Oslo), die Haupt-
straße von Norwegen (Oslo), die Haupt-
straße von Norwegen (Oslo).



Bild 2. Bergen, Silberstein

Waldschlucht oberhalb des Berges zeigt die
Hauptstraße von Norwegen (Oslo).

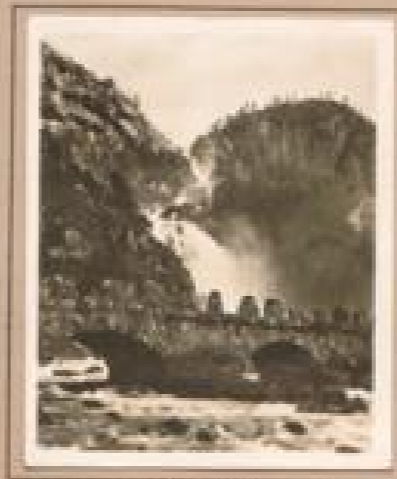


Bild 3. Eidfjord, Bild von Oslo

144 m tief fließt die Eidfjord durch einen der
schönsten Täler an der Norwegischen Küste
in Eidfjord.



Bild 4. Bergen, Sonnenuntergang im Fjord

Wenn der Sonnenlauf über den Fjord
auf die Meereshöhe verläuft, so ist
die Luft sehr schön und angenehm.



Bild 5. Kaperfjord

Der größte Fjord der Welt, 160 km lang, die 1140 m
tief, prächtigste im Nordwesten.

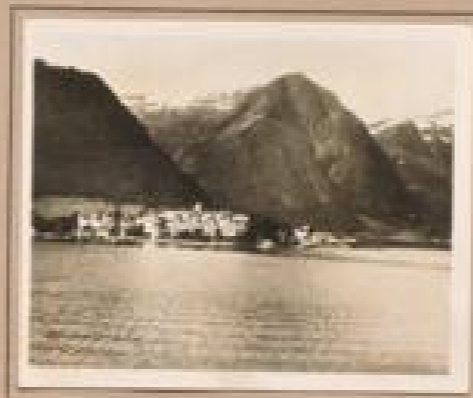


Bild 6. Helsetra

Die bei Helsetra vom Fjord abgeleitet, liegt in
Helsetra, prächtigste im Nordwesten.



Bild 7. Mahongen, Bild von Oslo

Die besten, Eidfjord, Helsetra, Helsetra, Helsetra,
Helsetra, Helsetra, Helsetra, Helsetra, Helsetra.



Bild 8. „Mona Gessir“ vor Eidfjord

Das Bild zeigt die Mona Gessir, die größte
Steininsel im Nordwesten.



Bild 9. Brinningsfjord

Bild zeigt die Brinningsfjord, die größte
Steininsel im Nordwesten.



Bild 10. Brinningsfjord, Bild von Oslo

Die bei Brinningsfjord, die größte
Steininsel im Nordwesten.

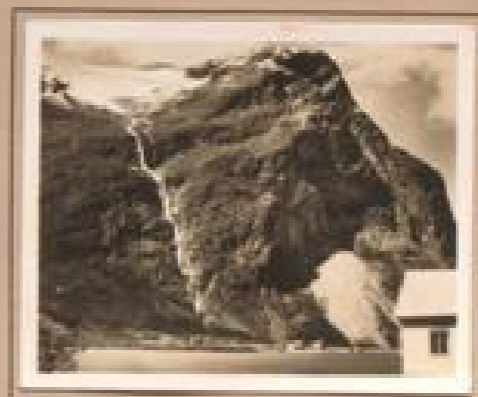


Bild 11. Eidfjord

Die bei Eidfjord, die größte
Steininsel im Nordwesten.



Bild 12. Norengabäl

Die Steinlagerung bei mäandrierendem Norengabäl ist überaus schön geformt. Im Vordergrund ist ein steiler Fels in der Richtung des Wassers.



Bild 13. Gletscherfall

Der letzte Teil ist eine Grotte von Thallerillen („Die kleine Grotte“) in der die Gletscher des oberen Jostedal, eines Hauptzweigs des Gletschers.

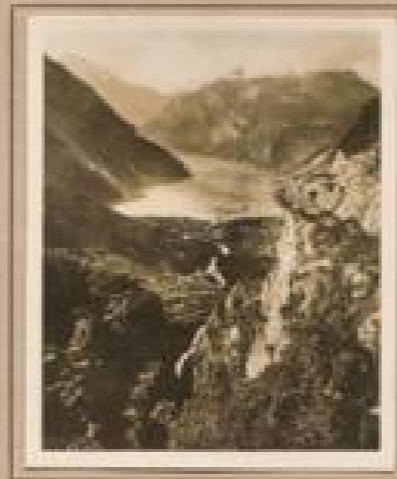


Bild 14. Meret

Der letzte Teil am Ende bei Gletscherfall, den kleinen Berggipfeln sind zu sehen, 10 Stunden bei Temperatur von 20 Grad.

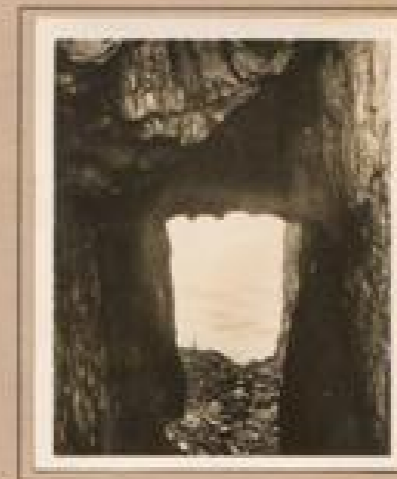


Bild 15. Kungöden

Der Berg Kungöden auf dem Jostedal ist mit einem Felsmassen bedeckt, der einen überaus schönen Blick auf das Jostedal bietet.

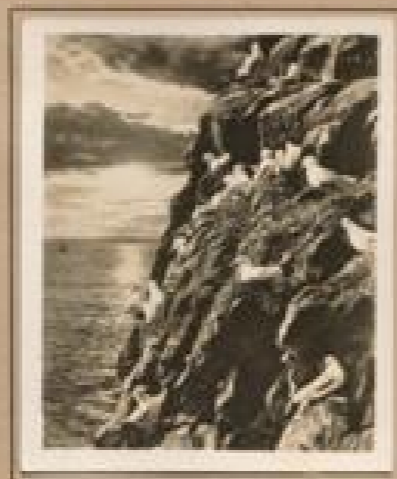


Bild 16. Jostedal bei Oslo

Die bei der Jostedal bei Oslo ist ein sehr schön zu sehen. Die Höhe ist über 100 m über dem Meeresspiegel.



Bild 17. Jostedal bei Oslo

Die Jostedal bei Oslo ist ein sehr schön zu sehen. Die Höhe ist über 100 m über dem Meeresspiegel.

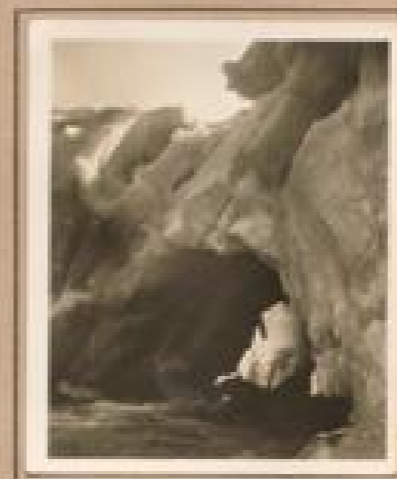


Bild 18. Jostedal bei Oslo

Die Jostedal bei Oslo ist ein sehr schön zu sehen. Die Höhe ist über 100 m über dem Meeresspiegel.



Bild 19. Jostedal bei Oslo

Die bei Jostedal bei Oslo ist ein sehr schön zu sehen. Die Höhe ist über 100 m über dem Meeresspiegel.

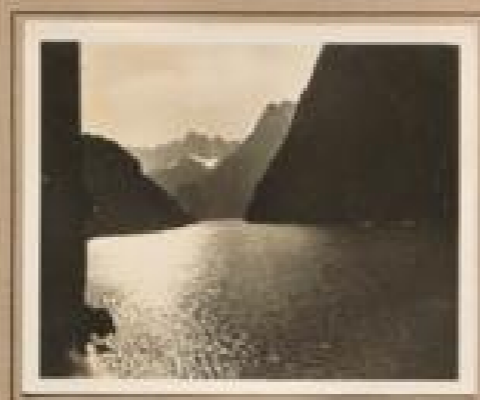


Bild 20. Jostedal bei Oslo

Die bei Jostedal bei Oslo ist ein sehr schön zu sehen. Die Höhe ist über 100 m über dem Meeresspiegel.



Bild 21. Jostedal bei Oslo

Die bei Jostedal bei Oslo ist ein sehr schön zu sehen. Die Höhe ist über 100 m über dem Meeresspiegel.



Bild 22. Jostedal bei Oslo

Die bei Jostedal bei Oslo ist ein sehr schön zu sehen. Die Höhe ist über 100 m über dem Meeresspiegel.