

Badische Landesbibliothek Karlsruhe

Digitale Sammlung der Badischen Landesbibliothek Karlsruhe

Badische neueste Nachrichten. 1946-1950 1952

207 (6.9.1952) Beilage zum BNN

Schmunzeln im Anekdotentempo

In München wurde eine Villa für Leinbach nach dem Maler ungenutzten Entwürfen gebaut...



„Sie haben einen Fisch vor meinem Teich gezeichnet und ihn totgeschlagen.“

„Das war Roberto, mein Herr! Der Fisch ist auf meine barockeisen Regensrinne losgegangen.“

„Johann Buchhardt, der berühmte Schweizer Kulturhistoriker, hatte großen Appetit...“

„Gastur, der eine der weltberühmtesten Brüder Franklands, war einmal bei einem ihm bekannten Arzt zu einer Abendgesellschaft...“

Er erhielt die hochgedruckte Einladung und die drei Brüder versuchten, die unheimliche Doktorhandschrift zu entziffern...

Theodor Vischer, der Tübinger Amtshilfer, schickte von seiner verregneten Behörde eine scharfe Maßregelung...

Der Maler Louis Corchia war bekannt wegen seiner Wahrheitsliebe, die bisweilen sogar in Unhöflichkeit ausartete...



„Mutter, wenn jemand nach mir fragt — ich bin krank.“

Muhende Pferde, wiehrende Kühe

Zacharias Leitzkecht war bei einer Bergpartie verunglückt...

„Aber befragen Sie es für ein hübsches Schmandelbrot!“



Werner Debeständig

sagte er ohne jede Einleitung: „Was ihr Mann in der Laube!“

Die gute Frau fiel auf der Stelle um...

„Ist ja gar nicht wahr, er hat Maß von kleinen Khados gekriegt!“

Der Bierkellner hat zwanzig Kühe bei der Zählung vermisst...

Die Kathi hatte sich von ihrem Freund aus dem Dorf entführen lassen...

„Das wäre schon zu grossen“, sagte der alte Mann...

Der Maler hatte sich auf dem Lande eingekerkert...

„Na, wie gefällt es Ihnen?“ fragte der Maler...

ZUM SONNTAG

Unsere Unterhaltungs-Beilage zum Wochenende

1. Jahrgang, No. 22 / 4. September 1922

Adam und seine Brüder / Von Ernst Single

Die Rheinländer waren mit Pechen und Trampeln abgezogen...

Die Rheinländer hatten verheiratet, hatten Umstände gemacht...

Die Neuen waren arm, Gott, wärten die arm! Seit es die heiligen Passahelien gab...

So warm die Neuen! Machten sich mit, was auf dem Programm stand...

So ging das am ersten und am zweiten Tag...

Wenn alle nicht viel zum Besonderen haben, sollte man ja tun...

Dieser lange arme Adam stand die Nachmittage gegen fünf pünktlich...

Späterzugehen im Regen sei ihm speziell von ihm dabei...

Wie dem Adam seine Landkinder das also nicht tun...



Berndt bei Herrensath

Adam und Begleitern, dem Wort zum „Krischen“...

Da, und er meinten sie das denn auch, da kamen zwei...

Man muß nun aber beachten, wie das weitergeht...

Da blies den Landkinder die Adam über der letzte...

Aber die wurden fertig mit dem dreißig Löhne...

„Auf solche Brüder!“ wollte er gerade sagen...

So was hätten von die vorigen wieder nicht gemacht...

Ich bin froh, wenn die Kerle kein Wind machen!

Der Medizinalrat Dr. Schenk war nicht nur der Leibarzt...

Eines Tages kam eine reiche Patientin zu ihm...

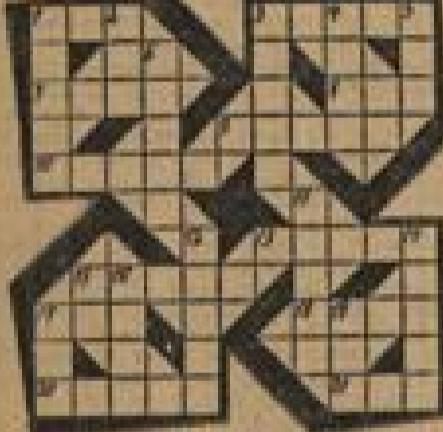
„Ach, mein lieber Medizinalrat!“

Dr. Schenk musterte die stoffige Erbsenung...

„Ausgeschlossen“, sagte er...

Wer will mitraten?

Kreuzwort-Rätsel



Wörterbuch: 1. Mose, 2. Kometen in Rheinland-Pfalz...

Silben-Rätsel

Aus den Silben: a — ee — er — ee — he — heil — bei — leute — litz — lo — lud — lung — stau — di — di — da — da — da — da — da — da — da — da

Die richtige Aufgabe

Von Alberto Marz, Venezia (Mail) in 2 Eigenl. Witzl. Kat. Det. Tot. 19, 107, 101, 67, Det. 14, 11, 10, 110

Lösung der Aufgabe Nr. 28 (Cassero) 1. Tot. Det. 2. Det. 3. Det. 4. Det. 5. Det. 6. Det. 7. Det. 8. Det. 9. Det. 10. Det. 11. Det. 12. Det. 13. Det. 14. Det. 15. Det. 16. Det. 17. Det. 18. Det. 19. Det. 20. Det. 21. Det. 22. Det. 23. Det. 24. Det. 25. Det. 26. Det. 27. Det. 28. Det. 29. Det. 30. Det. 31. Det. 32. Det. 33. Det. 34. Det. 35. Det. 36. Det. 37. Det. 38. Det. 39. Det. 40. Det. 41. Det. 42. Det. 43. Det. 44. Det. 45. Det. 46. Det. 47. Det. 48. Det. 49. Det. 50. Det. 51. Det. 52. Det. 53. Det. 54. Det. 55. Det. 56. Det. 57. Det. 58. Det. 59. Det. 60. Det. 61. Det. 62. Det. 63. Det. 64. Det. 65. Det. 66. Det. 67. Det. 68. Det. 69. Det. 70. Det. 71. Det. 72. Det. 73. Det. 74. Det. 75. Det. 76. Det. 77. Det. 78. Det. 79. Det. 80. Det. 81. Det. 82. Det. 83. Det. 84. Det. 85. Det. 86. Det. 87. Det. 88. Det. 89. Det. 90. Det. 91. Det. 92. Det. 93. Det. 94. Det. 95. Det. 96. Det. 97. Det. 98. Det. 99. Det. 100. Det. 101. Det. 102. Det. 103. Det. 104. Det. 105. Det. 106. Det. 107. Det. 108. Det. 109. Det. 110. Det. 111. Det. 112. Det. 113. Det. 114. Det. 115. Det. 116. Det. 117. Det. 118. Det. 119. Det. 120. Det. 121. Det. 122. Det. 123. Det. 124. Det. 125. Det. 126. Det. 127. Det. 128. Det. 129. Det. 130. Det. 131. Det. 132. Det. 133. Det. 134. Det. 135. Det. 136. Det. 137. Det. 138. Det. 139. Det. 140. Det. 141. Det. 142. Det. 143. Det. 144. Det. 145. Det. 146. Det. 147. Det. 148. Det. 149. Det. 150. Det. 151. Det. 152. Det. 153. Det. 154. Det. 155. Det. 156. Det. 157. Det. 158. Det. 159. Det. 160. Det. 161. Det. 162. Det. 163. Det. 164. Det. 165. Det. 166. Det. 167. Det. 168. Det. 169. Det. 170. Det. 171. Det. 172. Det. 173. Det. 174. Det. 175. Det. 176. Det. 177. Det. 178. Det. 179. Det. 180. Det. 181. Det. 182. Det. 183. Det. 184. Det. 185. Det. 186. Det. 187. Det. 188. Det. 189. Det. 190. Det. 191. Det. 192. Det. 193. Det. 194. Det. 195. Det. 196. Det. 197. Det. 198. Det. 199. Det. 200. Det. 201. Det. 202. Det. 203. Det. 204. Det. 205. Det. 206. Det. 207. Det. 208. Det. 209. Det. 210. Det. 211. Det. 212. Det. 213. Det. 214. Det. 215. Det. 216. Det. 217. Det. 218. Det. 219. Det. 220. Det. 221. Det. 222. Det. 223. Det. 224. Det. 225. Det. 226. Det. 227. Det. 228. Det. 229. Det. 230. Det. 231. Det. 232. Det. 233. Det. 234. Det. 235. Det. 236. Det. 237. Det. 238. Det. 239. Det. 240. Det. 241. Det. 242. Det. 243. Det. 244. Det. 245. Det. 246. Det. 247. Det. 248. Det. 249. Det. 250. Det. 251. Det. 252. Det. 253. Det. 254. Det. 255. Det. 256. Det. 257. Det. 258. Det. 259. Det. 260. Det. 261. Det. 262. Det. 263. Det. 264. Det. 265. Det. 266. Det. 267. Det. 268. Det. 269. Det. 270. Det. 271. Det. 272. Det. 273. Det. 274. Det. 275. Det. 276. Det. 277. Det. 278. Det. 279. Det. 280. Det. 281. Det. 282. Det. 283. Det. 284. Det. 285. Det. 286. Det. 287. Det. 288. Det. 289. Det. 290. Det. 291. Det. 292. Det. 293. Det. 294. Det. 295. Det. 296. Det. 297. Det. 298. Det. 299. Det. 300. Det. 301. Det. 302. Det. 303. Det. 304. Det. 305. Det. 306. Det. 307. Det. 308. Det. 309. Det. 310. Det. 311. Det. 312. Det. 313. Det. 314. Det. 315. Det. 316. Det. 317. Det. 318. Det. 319. Det. 320. Det. 321. Det. 322. Det. 323. Det. 324. Det. 325. Det. 326. Det. 327. Det. 328. Det. 329. Det. 330. Det. 331. Det. 332. Det. 333. Det. 334. Det. 335. Det. 336. Det. 337. Det. 338. Det. 339. Det. 340. Det. 341. Det. 342. Det. 343. Det. 344. Det. 345. Det. 346. Det. 347. Det. 348. Det. 349. Det. 350. Det. 351. Det. 352. Det. 353. Det. 354. Det. 355. Det. 356. Det. 357. Det. 358. Det. 359. Det. 360. Det. 361. Det. 362. Det. 363. Det. 364. Det. 365. Det. 366. Det. 367. Det. 368. Det. 369. Det. 370. Det. 371. Det. 372. Det. 373. Det. 374. Det. 375. Det. 376. Det. 377. Det. 378. Det. 379. Det. 380. Det. 381. Det. 382. Det. 383. Det. 384. Det. 385. Det. 386. Det. 387. Det. 388. Det. 389. Det. 390. Det. 391. Det. 392. Det. 393. Det. 394. Det. 395. Det. 396. Det. 397. Det. 398. Det. 399. Det. 400. Det. 401. Det. 402. Det. 403. Det. 404. Det. 405. Det. 406. Det. 407. Det. 408. Det. 409. Det. 410. Det. 411. Det. 412. Det. 413. Det. 414. Det. 415. Det. 416. Det. 417. Det. 418. Det. 419. Det. 420. Det. 421. Det. 422. Det. 423. Det. 424. Det. 425. Det. 426. Det. 427. Det. 428. Det. 429. Det. 430. Det. 431. Det. 432. Det. 433. Det. 434. Det. 435. Det. 436. Det. 437. Det. 438. Det. 439. Det. 440. Det. 441. Det. 442. Det. 443. Det. 444. Det. 445. Det. 446. Det. 447. Det. 448. Det. 449. Det. 450. Det. 451. Det. 452. Det. 453. Det. 454. Det. 455. Det. 456. Det. 457. Det. 458. Det. 459. Det. 460. Det. 461. Det. 462. Det. 463. Det. 464. Det. 465. Det. 466. Det. 467. Det. 468. Det. 469. Det. 470. Det. 471. Det. 472. Det. 473. Det. 474. Det. 475. Det. 476. Det. 477. Det. 478. Det. 479. Det. 480. Det. 481. Det. 482. Det. 483. Det. 484. Det. 485. Det. 486. Det. 487. Det. 488. Det. 489. Det. 490. Det. 491. Det. 492. Det. 493. Det. 494. Det. 495. Det. 496. Det. 497. Det. 498. Det. 499. Det. 500. Det. 501. Det. 502. Det. 503. Det. 504. Det. 505. Det. 506. Det. 507. Det. 508. Det. 509. Det. 510. Det. 511. Det. 512. Det. 513. Det. 514. Det. 515. Det. 516. Det. 517. Det. 518. Det. 519. Det. 520. Det. 521. Det. 522. Det. 523. Det. 524. Det. 525. Det. 526. Det. 527. Det. 528. Det. 529. Det. 530. Det. 531. Det. 532. Det. 533. Det. 534. Det. 535. Det. 536. Det. 537. Det. 538. Det. 539. Det. 540. Det. 541. Det. 542. Det. 543. Det. 544. Det. 545. Det. 546. Det. 547. Det. 548. Det. 549. Det. 550. Det. 551. Det. 552. Det. 553. Det. 554. Det. 555. Det. 556. Det. 557. Det. 558. Det. 559. Det. 560. Det. 561. Det. 562. Det. 563. Det. 564. Det. 565. Det. 566. Det. 567. Det. 568. Det. 569. Det. 570. Det. 571. Det. 572. Det. 573. Det. 574. Det. 575. Det. 576. Det. 577. Det. 578. Det. 579. Det. 580. Det. 581. Det. 582. Det. 583. Det. 584. Det. 585. Det. 586. Det. 587. Det. 588. Det. 589. Det. 590. Det. 591. Det. 592. Det. 593. Det. 594. Det. 595. Det. 596. Det. 597. Det. 598. Det. 599. Det. 600. Det. 601. Det. 602. Det. 603. Det. 604. Det. 605. Det. 606. Det. 607. Det. 608. Det. 609. Det. 610. Det. 611. Det. 612. Det. 613. Det. 614. Det. 615. Det. 616. Det. 617. Det. 618. Det. 619. Det. 620. Det. 621. Det. 622. Det. 623. Det. 624. Det. 625. Det. 626. Det. 627. Det. 628. Det. 629. Det. 630. Det. 631. Det. 632. Det. 633. Det. 634. Det. 635. Det. 636. Det. 637. Det. 638. Det. 639. Det. 640. Det. 641. Det. 642. Det. 643. Det. 644. Det. 645. Det. 646. Det. 647. Det. 648. Det. 649. Det. 650. Det. 651. Det. 652. Det. 653. Det. 654. Det. 655. Det. 656. Det. 657. Det. 658. Det. 659. Det. 660. Det. 661. Det. 662. Det. 663. Det. 664. Det. 665. Det. 666. Det. 667. Det. 668. Det. 669. Det. 670. Det. 671. Det. 672. Det. 673. Det. 674. Det. 675. Det. 676. Det. 677. Det. 678. Det. 679. Det. 680. Det. 681. Det. 682. Det. 683. Det. 684. Det. 685. Det. 686. Det. 687. Det. 688. Det. 689. Det. 690. Det. 691. Det. 692. Det. 693. Det. 694. Det. 695. Det. 696. Det. 697. Det. 698. Det. 699. Det. 700. Det. 701. Det. 702. Det. 703. Det. 704. Det. 705. Det. 706. Det. 707. Det. 708. Det. 709. Det. 710. Det. 711. Det. 712. Det. 713. Det. 714. Det. 715. Det. 716. Det. 717. Det. 718. Det. 719. Det. 720. Det. 721. Det. 722. Det. 723. Det. 724. Det. 725. Det. 726. Det. 727. Det. 728. Det. 729. Det. 730. Det. 731. Det. 732. Det. 733. Det. 734. Det. 735. Det. 736. Det. 737. Det. 738. Det. 739. Det. 740. Det. 741. Det. 742. Det. 743. Det. 744. Det. 745. Det. 746. Det. 747. Det. 748. Det. 749. Det. 750. Det. 751. Det. 752. Det. 753. Det. 754. Det. 755. Det. 756. Det. 757. Det. 758. Det. 759. Det. 760. Det. 761. Det. 762. Det. 763. Det. 764. Det. 765. Det. 766. Det. 767. Det. 768. Det. 769. Det. 770. Det. 771. Det. 772. Det. 773. Det. 774. Det. 775. Det. 776. Det. 777. Det. 778. Det. 779. Det. 780. Det. 781. Det. 782. Det. 783. Det. 784. Det. 785. Det. 786. Det. 787. Det. 788. Det. 789. Det. 790. Det. 791. Det. 792. Det. 793. Det. 794. Det. 795. Det. 796. Det. 797. Det. 798. Det. 799. Det. 800. Det. 801. Det. 802. Det. 803. Det. 804. Det. 805. Det. 806. Det. 807. Det. 808. Det. 809. Det. 810. Det. 811. Det. 812. Det. 813. Det. 814. Det. 815. Det. 816. Det. 817. Det. 818. Det. 819. Det. 820. Det. 821. Det. 822. Det. 823. Det. 824. Det. 825. Det. 826. Det. 827. Det. 828. Det. 829. Det. 830. Det. 831. Det. 832. Det. 833. Det. 834. Det. 835. Det. 836. Det. 837. Det. 838. Det. 839. Det. 840. Det. 841. Det. 842. Det. 843. Det. 844. Det. 845. Det. 846. Det. 847. Det. 848. Det. 849. Det. 850. Det. 851. Det. 852. Det. 853. Det. 854. Det. 855. Det. 856. Det. 857. Det. 858. Det. 859. Det. 860. Det. 861. Det. 862. Det. 863. Det. 864. Det. 865. Det. 866. Det. 867. Det. 868. Det. 869. Det. 870. Det. 871. Det. 872. Det. 873. Det. 874. Det. 875. Det. 876. Det. 877. Det. 878. Det. 879. Det. 880. Det. 881. Det. 882. Det. 883. Det. 884. Det. 885. Det. 886. Det. 887. Det. 888. Det. 889. Det. 890. Det. 891. Det. 892. Det. 893. Det. 894. Det. 895. Det. 896. Det. 897. Det. 898. Det. 899. Det. 900. Det. 901. Det. 902. Det. 903. Det. 904. Det. 905. Det. 906. Det. 907. Det. 908. Det. 909. Det. 910. Det. 911. Det. 912. Det. 913. Det. 914. Det. 915. Det. 916. Det. 917. Det. 918. Det. 919. Det. 920. Det. 921. Det. 922. Det. 923. Det. 924. Det. 925. Det. 926. Det. 927. Det. 928. Det. 929. Det. 930. Det. 931. Det. 932. Det. 933. Det. 934. Det. 935. Det. 936. Det. 937. Det. 938. Det. 939. Det. 940. Det. 941. Det. 942. Det. 943. Det. 944. Det. 945. Det. 946. Det. 947. Det. 948. Det. 949. Det. 950. Det. 951. Det. 952. Det. 953. Det. 954. Det. 955. Det. 956. Det. 957. Det. 958. Det. 959. Det. 960. Det. 961. Det. 962. Det. 963. Det. 964. Det. 965. Det. 966. Det. 967. Det. 968. Det. 969. Det. 970. Det. 971. Det. 972. Det. 973. Det. 974. Det. 975. Det. 976. Det. 977. Det. 978. Det. 979. Det. 980. Det. 981. Det. 982. Det. 983. Det. 984. Det. 985. Det. 986. Det. 987. Det. 988. Det. 989. Det. 990. Det. 991. Det. 992. Det. 993. Det. 994. Det. 995. Det. 996. Det. 997. Det. 998. Det. 999. Det. 1000. Det. 1001. Det. 1002. Det. 1003. Det. 1004. Det. 1005. Det. 1006. Det. 1007. Det. 1008. Det. 1009. Det. 1010. Det. 1011. Det. 1012. Det. 1013. Det. 1014. Det. 1015. Det. 1016. Det. 1017. Det. 1018. Det. 1019. Det. 1020. Det. 1021. Det. 1022. Det. 1023. Det. 1024. Det. 1025. Det. 1026. Det. 1027. Det. 1028. Det. 1029. Det. 1030. Det. 1031. Det. 1032. Det. 1033. Det. 1034. Det. 1035. Det. 1036. Det. 1037. Det. 1038. Det. 1039. Det. 1040. Det. 1041. Det. 1042. Det. 1043. Det. 1044. Det. 1045. Det. 1046. Det. 1047. Det. 1048. Det. 1049. Det. 1050. Det. 1051. Det. 1052. Det. 1053. Det. 1054. Det. 1055. Det. 1056. Det. 1057. Det. 1058. Det. 1059. Det. 1060. Det. 1061. Det. 1062. Det. 1063. Det. 1064. Det. 1065. Det. 1066. Det. 1067. Det. 1068. Det. 1069. Det. 1070. Det. 1071. Det. 1072. Det. 1073. Det. 1074. Det. 1075. Det. 1076. Det. 1077. Det. 1078. Det. 1079. Det. 1080. Det. 1081. Det. 1082. Det. 1083. Det. 1084. Det. 1085. Det. 1086. Det. 1087. Det. 1088. Det. 1089. Det. 1090. Det. 1091. Det. 1092. Det. 1093. Det. 1094. Det. 1095. Det. 1096. Det. 1097. Det. 1098. Det. 1099. Det. 1100. Det. 1101. Det. 1102. Det. 1103. Det. 1104. Det. 1105. Det. 1106. Det. 1107. Det. 1108. Det. 1109. Det. 1110. Det. 1111. Det. 1112. Det. 1113. Det. 1114. Det. 1115. Det. 1116. Det. 1117. Det. 1118. Det. 1119. Det. 1120. Det. 1121. Det. 1122. Det. 1123. Det. 1124. Det. 1125. Det. 1126. Det. 1127. Det. 1128. Det. 1129. Det. 1130. Det. 1131. Det. 1132. Det. 1133. Det. 1134. Det. 1135. Det. 1136. Det. 1137. Det. 1138. Det. 1139. Det. 1140. Det. 1141. Det. 1142. Det. 1143. Det. 1144. Det. 1145. Det. 1146. Det. 1147. Det. 1148. Det. 1149. Det. 1150. Det. 1151. Det. 1152. Det. 1153. Det. 1154. Det. 1155. Det. 1156. Det. 1157. Det. 1158. Det. 1159. Det. 1160. Det. 1161. Det. 1162. Det. 1163. Det. 1164. Det. 1165. Det. 1166. Det. 1167. Det. 1168. Det. 1169. Det. 1170. Det. 1171. Det. 1172. Det. 1173. Det. 1174. Det. 1175. Det. 1176. Det. 1177. Det. 1178. Det. 1179. Det. 1180. Det. 1181. Det. 1182. Det. 1183. Det. 1184. Det. 1185. Det. 1186. Det. 1187. Det. 1188. Det. 1189. Det. 1190. Det. 1191. Det. 1192. Det. 1193. Det. 1194. Det. 1195. Det. 1196. Det. 1197. Det. 1198. Det. 1199. Det. 1200. Det. 1201. Det. 1202. Det. 1203. Det. 1204. Det. 1205. Det. 1206. Det. 1207. Det. 1208. Det. 1209. Det. 1210. Det. 1211. Det. 1212. Det. 1213. Det. 1214. Det. 1215. Det. 1216. Det. 1217. Det. 1218. Det. 1219. Det. 1220. Det. 1221. Det. 1222. Det. 1223. Det. 1224. Det. 1225. Det. 1226. Det. 1227. Det. 1228. Det. 1229. Det. 1230. Det. 1231. Det. 1232. Det. 1233. Det. 1234. Det. 1235. Det. 1236. Det. 1237. Det. 1238. Det. 1239. Det. 1240. Det. 1241. Det. 1242. Det. 1243. Det. 1244. Det. 1245. Det. 1246. Det. 1247. Det. 1248. Det. 1249. Det. 1250. Det. 1251. Det. 1252. Det. 1253. Det. 1254. Det. 1255. Det. 1256. Det. 1257. Det. 1258. Det. 1259. Det. 1260. Det. 1261. Det. 1262. Det. 1263. Det. 1264. Det. 1265. Det. 1266. Det. 1267. Det. 1268. Det. 1269. Det. 1270. Det. 1271. Det. 1272. Det. 1273. Det. 1274. Det. 1275. Det. 1276. Det. 1277. Det. 1278. Det. 1279. Det. 1280. Det. 1281. Det. 1282. Det. 1283. Det. 1284. Det. 1285. Det. 1286. Det. 1287. Det. 1288. Det. 1289. Det. 1290. Det. 1291. Det. 1292. Det. 1293. Det. 1294. Det. 1295. Det. 1296. Det. 1297. Det. 1298. Det. 1299. Det. 1300

