

# **Badische Landesbibliothek Karlsruhe**

**Digitale Sammlung der Badischen Landesbibliothek Karlsruhe**

## **Aria nell'opera: Clotilde**

**Coccia, Carlo**

**Monaco, 1821**

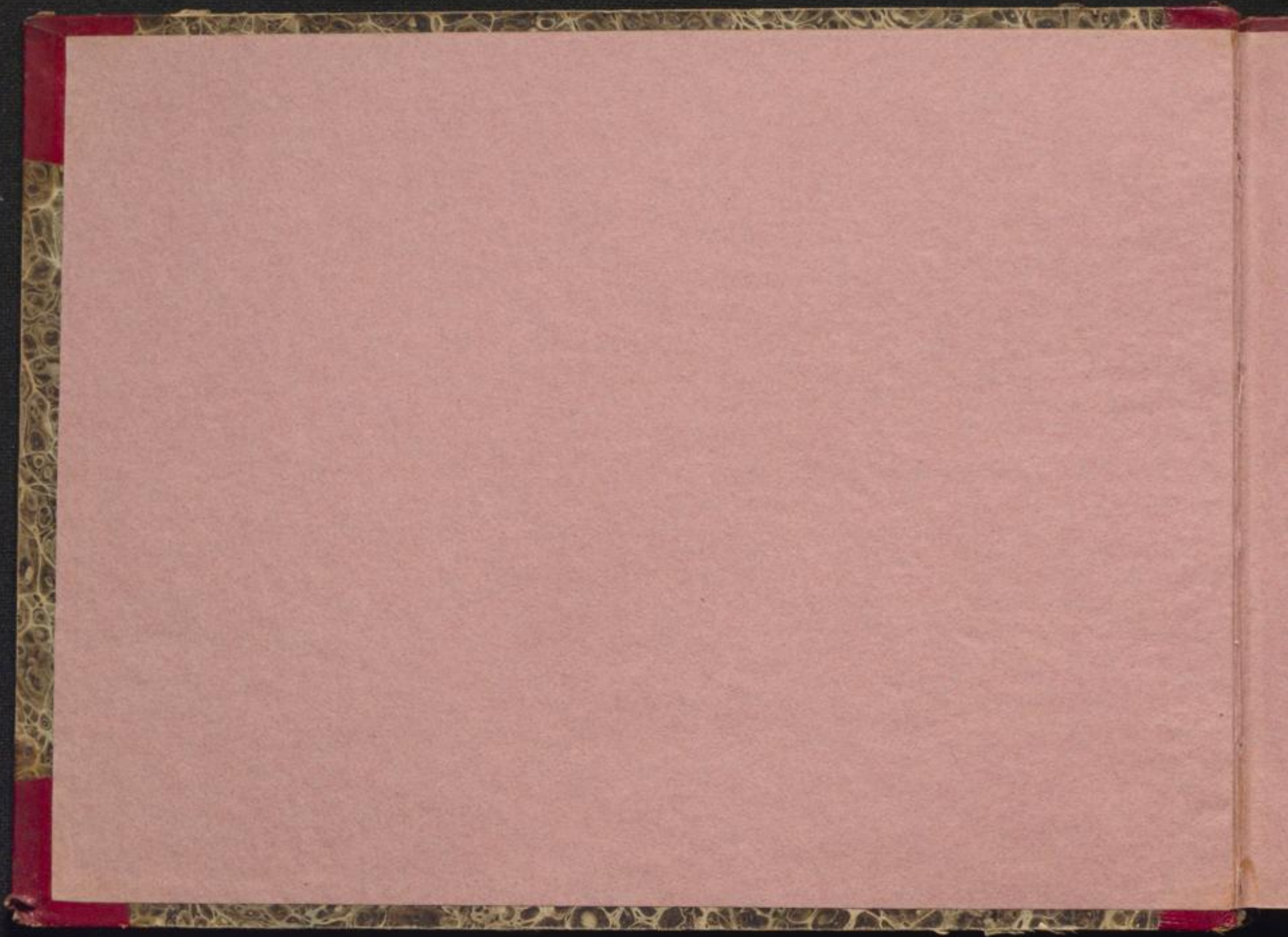
[urn:nbn:de:bsz:31-163609](https://nbn-resolving.org/urn:nbn:de:bsz:31-163609)



Don

Mus.Dr.

1173<sup>a</sup>



Giornale N°9.

Aria nell'Opera: Clotilde. Del Sig<sup>ro</sup> Coccia.

Monaco presso Falter e figlio.

*Andante sostenuto*

*For.te Piano*

*Clotilde*

*dol.*

*p*

*pp*

*dol.*

*p*

Deh, tu guida, oh ciel pie - toso, i miei paesi i miei pas - si al  
Gew' - ges' Wien, ein' ein' - er - ge - he - la - zu - ful - l' - voll' - mein' - ein' - Bis - pit - ta - zinn  
ca - ro al ca . . . . . ro spo - so si - ve - dor - lo so - lo io bramo u - na  
Hör' von zum Hain . . . . . von Göttern laß' mich ein' Gulmbaum finden mich das

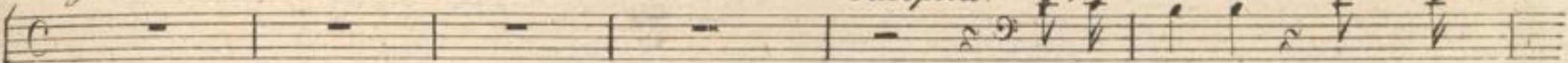
vol. ta so - lo al - meno      dir - gli t'amo      dir - gli t'a - mo      e  
 fünftes Glück empfunden      ihn zu sagen:      ja ich liebe dich!

poi      e poi spi - rar, o la pe - ve - ra Clo - tilde ce - se - ra si ve - se - ra di sospi -  
 fünftes des Lebens Lust. Wie wahrhaft ... ma Clo - tilde tönt dein Herz ja tönt dein Herz vom Leben

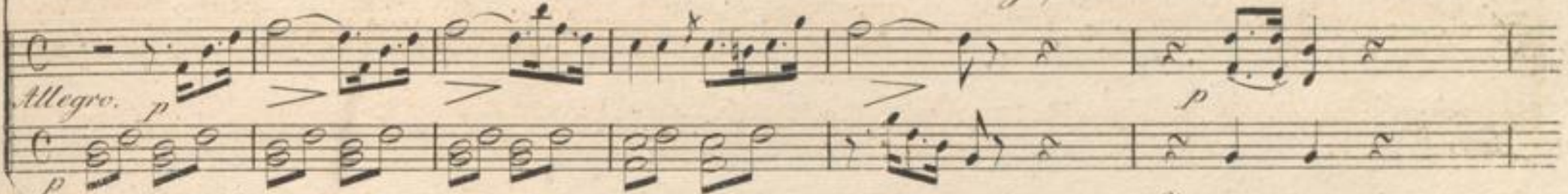
rar      e la pe - vera Clo - til - de ces - se - ra di sos - pi - rar  
 Lust      ein wahrhaft ... ma Clo - til - de tönt      dein Herz vom Le - ben Lust.

*Allegro.*

*Jacopone.*



Non te me te lo ve.  
gestat immens us wiv



*Allegro. p*  
*Clotilde*

*Jacopone*

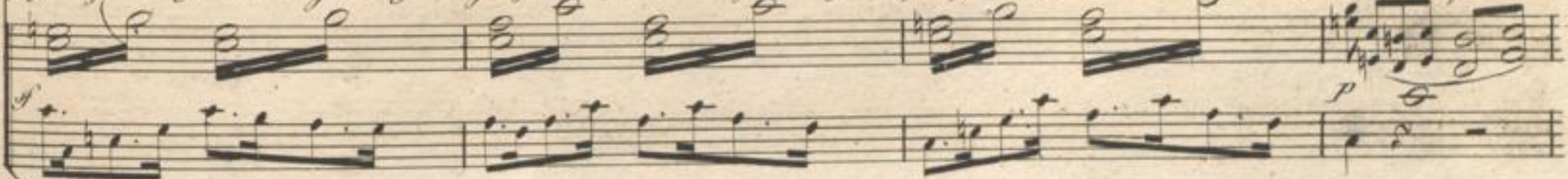
drete voi spe rate... voi cre dete...  
gafan wir ifa gestat... imm' ifa gläubat...

non te me te lo ve.  
gestat imm' us wiv' ifa



*Clotilde*

drete, torne re te a giubi lar torne re te a giubi lar torne re te a giubi lar e fia  
gafan glückli' wuv' ent ifa wof fügen glückli' wuv' ent ifa wof fügen glückli' wuv' ent ifa wof fügen. Adm' us



11

vor, oh me se - li - ce oh me se - lice non tar - diam ... ma in tan - to oh  
 wasu, is fällt' iſu ſiſau, is fällt' iſu ſiſau, ſont von ſinn ... doſ viullriſt iſts dan

Dio! forse l'impia in - gan - na - tri - ce, là nel sen dell' i - dol mio là nell'  
 Sunſan, iſt' iſen Sunſan ſiſen ga - lüngen, fuſt fällt' iſu iſu An - m - unſiſt - lüngen, ~~...~~

sen ci le crede, e forse, e forse ſe - de a me piu non preſte  
 ſal - ſiſau ſiſel - e - giungen, gläubt nu dan niſt mannu Wortau, gläubt nu mannu Wortau

Dacopone

ra ma quest'è una finta - sia passal'ora andiamo via, andiam, andiam!  
 weißt ihr's? fünd'nir nitlu Spür'man laßt' uns' von füren rilnu, fort fort, fort fort!

Clotilde.  
 si, non perda - si un mo - men - to già di me maggior mi sento io lo ve -  
 ja nicht l'ingua laßt' uns' wailnu, ein rasigen Willeku rilnu, balt' wisu

*poco rallento*

dro, mi crede - rà ed al suo sen mi stringerà all' ec - ces - so del con - ten - to questo  
 ist ou sinuar Ernst, ist wail' ihr's? e wail' ihr's? im' im' zu - li. you fützu. eku löfat

*a tempo*



*Jacopone*

cor non regge - rà all' ecces - so del conton - to que - sto cor non regge - rà. Signora Sig -  
 fuis main was fign auf im' im fa - li - gn fu - zu - kau lö - fut fuis main was fign auf. D'holia, auf

nota passa l'ora passa l'ora Signora; Sig - nota andiam e via andiamo via, ve lo dice Jaco -  
 nitat, lö - fut im' auf lö - ngn was ilau, auf nitat, im' lö - fut, lö - fut im' auf lö - ngn was ilau, glücklich was nitat ifa - nos

*cras.*

*Clotilde*

pone che be - no - ne tutto an - dra. Si lo ve - dro, mi cre - de - rà, ed al suo  
 fign, ja glücklich was nitat ifa - nos fign. Lald' n'ign auf su fignon Ernst, auf was nitat ifa -

*p poco rallente*

*al tempo*

7

son mi stringerà mi stringe-rà mi crede-ra all' ec. ces. so del con-ten-to questo  
süß. u. wulste Süß, bald wüß ich ein feines Brüst, u. im für li. you fut. zu-kan lö. fut

*al tempo*

cor non reg. ge-rà all' ec. ces. so del con-ten-to que-sto cor non reg. ge-  
süß mein Besägn süß. im! im für li. you fut. zu-kan lö. fut süß mein Besägn

ra all' ec. ces. so del conten-to questo cor non reg. ge-rà all' ec. ces. so del con-  
süß im! im für li. you fut zu-kan lö. fut süß mein Besägn süß. im! im für li. you fut.

8

ten . . . to il cor non regge - rà nõque - ste cor non reg - ge - rà - nõ que - to cor non reg - ge -  
zu - ikou lö - fut fief main Väsfigu ainf in - fo - li yon Gutzinkou lö - fut fief main Väsfigu ainf

rà non reg - ge - rà non reg - ge - rà non reg - ge - rà non reg - ge -  
ainf, us lö - fut fief main Väsfigu ainf, main Väsfigu ainf, main Väsfigu ainf, main Väsfigu

ra  
ainf.

ra  
ainf.



