

Badische Landesbibliothek Karlsruhe

Digitale Sammlung der Badischen Landesbibliothek Karlsruhe

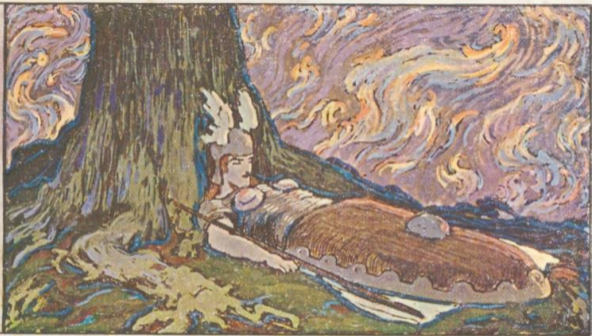
[Deutsche Heldensagen]

[Brunhild] / Martin Brandenburg Künstler/in ; Gebr. Stollwerck A.G.
Herausgebendes Organ

Brandenburg, Martin

1908

STOLLWERCK



Gruppe 419, No. III.

Stollwerck's Mokka-Schokolade

mit aromatischem Kaffeegeschmack.

Tafeln zu 10, 25 und 50 Pfennig.

A20 H 2006, Brunhild. R. 3

Nach der nordischen Fassung des Nibelungenliedes war Brunhild eine der Walküren Odins, die auf ihren Wolkenrossen die gefallenen Helden vom Schlachtfeld nach Walhall emportragen. Weil sie gegen Odins Willen gehandelt hatte, nahm er die Gottheit von ihr, ritzte sie mit einem Schlafdorn und versenkte sie dadurch in tiefen Schlaf. Mit ihrem Schild zugedeckt, lag sie unter einem Baum auf hohem Fels. Diesen umgab Odin zu ihrem Schutz mit einem Flammengürtel wabernder Lohe, so daß nur ein Held zu ihr dringen konnte. Siegfried, der herrlichste Held, drang furchtlos durch die lohenden Glut, erweckte die Schlafende und führte sie als seine Braut vom Felsen hernieder.

Für Stollwerck's Helden-Album, No. 10