

Badische Landesbibliothek Karlsruhe

Digitale Sammlung der Badischen Landesbibliothek Karlsruhe

Dante - Die göttliche Komödie

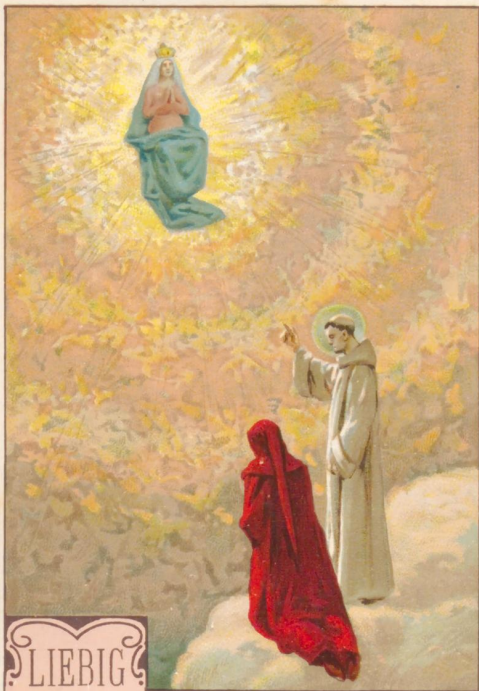
III. Das Paradies

Die himmlische Rose

Dante <Alighieri>

1929

[urn:nbn:de:bsz:31-233450](https://nbn-resolving.org/urn:nbn:de:bsz:31-233450)



LIEBIG

ERZEUGNISSE sichern gute und gesunde Küche für wenig Geld.

DANTE - DIE GÖTTLICHE KOMÖDIE
III. PARADIES. - 6. Die himmlische Rose.

Nachdruck verboten.

Erklärung siehe Rückseite.

6. Die himmlische Rose.

Dante ist mit Beatrice weiter aufgestiegen und « zum Himmel nun gelangt, der reines Licht ist ». Von solcher Helligkeit ist ihm das Auge geblendet, dass Beatrice ihm neue Sehkraft, verleihen muss. « Lichtfülle sah ich, glänzend wie von Blitzen, gestaltet wie ein Fluss, des beide Ufer die wunderbarste Pracht des Frühlings malte. Es sprühten aus dem Fluss lebend'ge Funken, die in die Blumen rings sich nieder liesen, Rubinen gleich, gefasst in goldne Reifen ». Der Lichtstrom wandelt sich zur Ründung und Dante erblickt jetzt unzählige Sitze, kreisförmig geordnet auf wohl mehr als tausend Stufen, auf denen die Schar der Heiligen ruht; das Bild einer strahlenden Rose. Ohne das Dante es bemerkt, hat Beatrice ihren Platz auf einem Throne im dritten Kreise von oben eingenommen. Auf Ihre Bitte erscheint der Heilige Bernhard als Führer des Dichters, der ihn hinweist auf die Mitte der Rose wo inmitten von tausend jubelnden Engeln « eine Schönheit lächelt, welche Wonne den Augen all der Heiligen gewährt », die Himmels-Königin Maria.

Die 18 Bilder unserer Serien « Hölle », « Fegefeuer » und « Paradies » können nur einen schwachen Begriff von dem Reichtum der Dichtung Dantes geben, den erst das Original-Werk in seinem ganzen Ausmasse erschliesst.

DIE GESUNDHEIT DER FAMILIE

ist die Grundlage Ihres Glückes. Sie ist in erster Linie bedingt durch gute Ernährung. Die Wissenschaft und auch die Erfahrung lehren, dass Fleischbrühe den Appetit und die Verdauung kräftig anregt, also zu einer guten Ernährung wesentlich beiträgt. Fleischbrühe ist jedoch nicht immer zur Hand, ihre Bereitung umständlich, zeitraubend und teuer. Die moderne Hausfrau verwendet deshalb Liebig-Erzeugnisse, welche nichts anderes sind als natürliche, stark konzentrierte Ochsenfleischbrühe. Sie ermöglichen, stets verwendungsbereite Fleischbrühe vorrätig zu haben.