

# **Badische Landesbibliothek Karlsruhe**

**Digitale Sammlung der Badischen Landesbibliothek Karlsruhe**

## **Compendium historicum - Cod. U. H. 20**

**Scholley, Friedrich von**

**[Sulzbach, Oberpfalz (?)], [um 1632]**

Series pontificum romanorum

[urn:nbn:de:bsz:31-231895](https://nbn-resolving.org/urn:nbn:de:bsz:31-231895)

SERIES PON

mano-

Petrus an: Christi 69. 29  
 Junij sub Nerone cruci affixus, et S. Paulus capite truncatus. 1.

Linus Infulanus an: 57. 30.

Junij decollatus. an. 80. 2.

Petrus Romanus an: 80. 3.

24. sept: martirisatus an. 93. 26. Aprilis. 4.

Claudianus Romanus an: 97.

17. Maji martyr an: 102.

23. Aprilis. 5.

Anacleus Græcus an: 103.

13. Julij martyr an: 112. 0.

Evarestus Græcus an: 112.

martyr 22. 26. Aprilis. 7.

Alexander Romanus an:

21. martyr an: 172. 3. Maji

Sixtus Romanus an: 131.

28. Maji martyr an: 142.

5. Aprilis. 9.

Telesphorus Græcus an:

42. 9. Aprilis martyr an:

TIFICUM RO

rum.

154. 3. Jan: 10.

Higinus Græcus an: 154.

17. Jan: martyr 158. 12. Jan

Pius de Aglar an: 153. mar

tyr an: 167. 11. Jan: 12.

Anicetus Syrus an: 167. 13.

25. Julij martyr an: 175. 17. Sep.

Sothier an: 175. 4. Maji mar

tyr an: 179. 12. Apr: 14.

Eleuterig Græcus an: 179.

3. Maji martyr an: 194.

25. Maji. 15.

Victor Africanus an: 194.

1. Junij martyr an: 205.

29. Julij. 10.

Zephyrinus Romanus an:

203. 15. Jan: martyr an:

226. 26. Aug: 17.

Alexis Romanus an: 221.

25. Jul: 2. Sept: martyr 226.

14. Aprilis. 19.

Urbanus Romanus an: 226.

21. Aprilis decollatus an: 234.

25. Maji 19.  
 Pontianus Romanus an: 233. 2.  
 Junij in miseria obiit an: 237.  
 19. Julij. 20.  
 Antherg Græc an: 237. 3.  
 Sept. decollatg an: 238. 3. Jan  
 Fabianus Romanus an: 238.  
 martijr an: 257. 20. Jan.  
 Corvilius Romanus. u. 254.  
 decollatg an: 258. 14. sept:  
 Lucius Romanus an: 258. 20.  
 Julij. decollatg an: 257. 4.  
 Marrij. 24.  
 Stephanus Romanus an: 257.  
 9. Apr. decollatg an: 260. 2.  
 Aug: 25.  
 Sixtus Græc an: 260. 24.  
 Aug: decollatg an: 261. 6. aug: 26.  
 Dionysius Græc an: 261. 17.  
 sept: ob: an: 270. 26. Xbris 27.  
 Joelis Romanus an: 272. 31.  
 Xbris martijr an: 275. 30. Maji 28.  
 Kutyckianus Tuscang an: 275.  
 4. Junij martijr an: 283. 8.  
 Xbris. 29.

Cypus Dalmata an: 283.  
 17. Xbris decollatg an: 296.  
 22. Apr: 30.  
 Marcellus Romanus an: 296.  
 9. Maji decollatg an: 304.  
 26. Apr: 31.  
 Marcellus Romanus an: 309.  
 obiit in carcere an: 309. 16.  
 Jun: 32.  
 Eusebius Græc an: 309. 6.  
 febr: ob: an: 311. 26. 7. Xbris.  
 Melchisedes an: 311. 3. Xbris.  
 decollatg an: 303. 10. Xbris.  
 Silvester Romanus an: 314.  
 14. Mart: ob: 335. 14. Xbris.  
 Marcus Romanus an: 336.  
 14. febr: ob: eodem anno 6.  
 Xbris. 30.  
 Julius Romanus an: 336. 24.  
 Xbris ob: an: 352. 12. Apr: 37.  
 Libertus Romanus an: 392.  
 8. Maji ob: an: 367. 9. Xbris 38.  
 Damascus Hispanus an: 367.  
 9. Xbris ob: an: 384. 11. Xbris.  
 Syniclus Romanus an: 385.  
 ob: an: 389. 22. febr: 39.

...  
 14. Xbris ob: an: 41.  
 ...  
 16. Maji ob: an: 42.  
 ...  
 20. Apr: ob: an: 43.  
 ...  
 29. Xbris ob: an: 44.  
 ...  
 26. Apr: ob: an: 45.  
 ...  
 14. Xbris ob: an: 46.  
 ...  
 12. Apr: ob: an: 47.  
 ...  
 14. Xbris ob: an: 48.  
 ...  
 12. Apr: ob: an: 49.  
 ...  
 14. Xbris ob: an: 50.

Anastafius Romang an. 39. 8.  
 17. Martij ob. an. 402. 27.  
 Apr. 40.  
Innocentij 1. Albang an. 402.  
 18. Maji ob. an. 417. 28. Julij.  
Zosimig Gracus an. 417. 19. Aug.  
 ob. an. 418. 26. Xbris. 42.  
Bonifacig Romang an. 418.  
 29. Xbris. ob. an. 423. 24. Okt.  
Celestinus Romang an. 423. 3.  
 12. Xbris. ob. an. 432. 6. Apr.  
Sixtus 3. Romang an. 432.  
 26. Apr. ob. an. 440. 28. Mart.  
Leo 1. Romang an. 440. 10.  
 11. Maji ob. an. 461. 11. Aprilis.  
Hilarius ex Sardinia an. 461.  
 12. Xbris. ob. an. 467. 10. Xbris.  
Simplicius Tyreting an. 467.  
 20. Sept. ob. 483. 9. Mart. 49.  
Felix 2. an. 483. 8. Martij ob.  
 an. 492. 25. Febr. 50.  
Gelasius Africang an. 492.  
 2. Mart. obiit an. 498. 2. Xbris.  
Gelasius Romang an. 498.  
 28. Xbris. ob. an. 498. 16. Xbris.

Simonek ex Sardinia an.  
 498. 22. Xbris an. 514. 19.  
 Julij. 57.  
Stornista Campang an. 514.  
 6. an. 523. 6. Augusti. 52.  
Johannes 1. Tufang an. 523.  
 13. aug. ob. in carcere an. 526  
 27. Maji. 55.  
Felix 3. a Benevento an. 526.  
 24. Julij ob. an. 530. 12. Xbris.  
Bonifacig 2. Romang an. 530.  
 16. Xbris. ob. an. 532. 17. Okt.  
Johannes 2. Romang an. 532.  
 22. Xbris. ob. an. 548. 27. Maji.  
Agapetig Romang an. 535. 3.  
 Junij ob. an. 536. 26. Apr. 57.  
Silverius Campang an. 536.  
 28. Junij obiit ob. an. 540.  
 20. Junij. 60.  
Vigilius Romang an. 538. 27.  
 11. Maji, ob. an. 555. 10. Jan. 61.  
Pelagius Romang an. 555. 3.  
 Apr. ob. an. 559. 2. Martij 62.  
Johannes 3. Romang an. 559.  
 67.

27. Julij ob: an: 572. 27. Julij.

Benedictus Bonifus Romanus  
an: 573. 16. Maij. ob: 582. 31.  
Jul. <sup>64.</sup>

Pelaquius, 2. Romang an: 577.

11. Julij ob: an: 590. 8. Febr. <sup>65.</sup>

Gregorius Magnus Romanus  
an: 590. 3. Sept. ob: an: 604.  
12. Martij. <sup>66.</sup>

Sabinianus Tufang an: 604.

1. Sept. ob: an: 608. 19. Febr. <sup>67.</sup>

Donificius 3. Romang an: 606.

19. Febr. ob: an: 608. 12. Julij.

Bonificius 4. in Valeria an:

607. 18. Sept. ob: an: 614. 8. Aug.  
11. <sup>68.</sup>

Deusdedit Romanus an: 614.

25. Maij ob: an: 617. 18. Julij.

Bonificius 7. an: 617. 24.

Christi ob: an: 625. 2. Julij.

natione Neapolitanus. <sup>71.</sup>

Honorius Corang an: 626.

23. Maij ob: an: 678. 12. Julij.

Severinus Romang an: 638.

1. Jun. ob: an: 639. 11. Aug. <sup>73.</sup>

Jonannes 4. Delmata an: 639.

25. Christi ob: an: 641. 11. Julij.

Theodorus Hieropolimitanus

an: 641. 25. Julij ob: an:

649. 14. Maij. <sup>77.</sup>

Martinus Tufang an: 649.

Jul. ob: an: 654. 12. Julij. <sup>78.</sup>

Eugenius Romang an: 654.

10. Christi ob: an: 659. 2. Jun.

Vitalianus a Signis anno 655.

31. Aug. 11. ob: an: 669. 12. Jun.

Hadodatus Romang an: 669.

9. Apr. ob: 676. <sup>79.</sup>

Donus Romang an: 676. 11. Julij.

ob: 678. 11. Apr. <sup>80.</sup>

Agarho Siciliaus an: 678. 10.

Julij ob: an: 682. 10. Jan. <sup>81.</sup>

Leo 2. Siciliaus an: 685.

10. Jul. ob: an: 684. 28. Jun.

Benedictus 2. Romang an: 689.

20. Aug. ob: an: 695. 2. Maij.

Jonannes 5. Syrus an: 695. 22.

Julij ob: 686. 2. Aug. <sup>84.</sup>

Conon Thracus an: 686. 20.

Christi ob: an: 687. 13. Julij.

<sup>85.</sup>

Severus

ob: an: 687.

Jonannes 6.

an: 707. 19. Julij.

Severus 2.

ob: an: 707.

Gregorius 2.

ob: an: 707.

Gregorius 3.

ob: an: 707.

Gregorius 4.

ob: an: 707.

Gregorius 5.

ob: an: 707.

Stephanus

ob: an: 707.

Stephanus 2.

ob: an: 707.

Paulus

ob: an: 707.

Stephanus 3.

ob: an: 707.

Stephanus 4.

ob: an: 707.

Stephanus 5.

ob: an: 707.

Leo 3.

Sergius Siculus an: 687. 21.  
ob: an: 701. 9. sept: 86.

Johannes 6. Pictas an: 705. ob:  
an: 707. 18. obis. 87.

Sigismundus Syrus an: 706. 7. febr:  
Constantinus Syrus an: 708.  
7. Martij ob: an: 714. 6. Apr: 89.

Gregorius 2. Romang an: 714.  
2. Maji, ob: an: 751. 11. febr: 90.

Gregorius 3. Syrus an: 731.  
16. febr: ob: an: 741. 28. 91.

Zacharias Gratus an: 741.  
9. Xbris ob: an: 752. 19. Martij: 92.

Stephanus 2. Romanus an: 752.  
27. Martij ob: an: 751. Martij: 93.

Stephanus 3. Romang an: 752.  
1. Apr: ob: an: 757. 26. apr: 94.

Paulus Romang an: 757. 26.  
Maji ob: an: 767. 29. Junij: 95.

Stephanus 4. Siculus an: 767.  
5. aug: ob: an: 772. 1. febr: 96.

Hadrianus Romang an: 772.  
9. febr: ob: an: 795. 26. Xbris: 97.

Leo 3. Romanus an: 795.

26. Xbris. ob: an: 816. 11. Jan:  
Stephanus 5. Romang an: 816.  
3. Julij, ob: an: 817. 20. Jan: 99.

Damasus Romang an: 817. 28.  
Jan: ob: an: 824. 14. Maji: 100.

Eugenius 2. Romang an: 824.  
19. Maji, ob: an: 827. 11. Aug: 101.

Valentinus Romang an: 827.  
12. Aug: ob: an: 827. 21. sept: 102.

Gregorius 4. Romang an: 827.  
24. sept: ob: an: 844. 21. Jan: 103.

Sergius 2. an: 844. 10. Jul: 104.  
Romang ob: an: 847. 12. Apr: 105.

Leo 4. Romanus an: 847. ob:  
an: 855. 17. Jul: 106.

Benedictus 3. Romang an: 855.  
24. Jul: ob: an: 858. 10. 8. 108.

Nicolaus 1. Romang an: 858.  
24. Apr: ob: an: 867. 15. Junij: 109.

Hadrianus 2. Romang an: 867.  
14. Xbris ob: an: 872. 1. febr: 110.

Johannes 6. Romang an: 872. 14.  
Xbris, hic pontifex in quatuor  
continujs annis tres Cesares ordi

nascit ob: an: 882. 15. Xbris.

Martinus a Galesee an: 882

28. Xbris ob: an: 884. 18. Jan:

Hadrianus 3. Romang an: 884.

20. Junij ob: an: 885. 9. Maji.

Stephanus 6. Romang an: 885.

13. Maji ob: an: 891. 21. Maji

Fornicus a Porto an: 891. 27.

Maji ob: an: 896. 14. Xbris.

Donificius 6. Romang an: 896.

17. Xbris a sede motus an: 896.

31. Xbris. 110.

Stephanus 7. Romanus an: 897.

6. Junij fure suffocatus an: 900.

24. Martij. 117.

Romanus a Galesee an: 900.

28. Martij ob: an: 900. 17. Aug.

Theodorus 2. Romang an: 900.

20. Aug: ob: an: 900. 8. Xbris.

Johannes 9. a Tivoli an: 900.

9. Xbris ob: an: 900. 23. Xbris.

Benedictus 4. Romang an: 900.

24. Sept. ob: an: 907. 8. Apr:

Leo 5. ab Ardea an: 907. 19.

Apr: ob: an: 907. 24. Maji.

Christophorus Romang an:

907. 25. Maji ob: an: eodem

24. Xbris. 123.

Sergius 3. Romang an: 907.

ob: an: 910. 11. Aprilis.

Anastasius 3. Romang an:

910. 15. Apr: ob: an: 912.

4. Junij. 124.

Lando Sabinus an: 912. 7.

Junij ob: eodem anno 25. Xbris.

Johannes 10. a Ravenna an:

912. 28. Xbris ob: an: 928.

7. Aprilis. 1267.

Leo 6. Romang an: 928. 9.

Aprilis ob: eodem anno 23. Xbris.

Stephanus 8. an: 928. 24.

Xbris ob: an: 930. 8. Xbris.

Johannes 11. Romang an: 930.

11. Xbris ob: an: 936. 25. Xbris.

Leo 7. Romanus an: 936. 27.

Xbris ob: an: 939. 6. Maji. 127.

Stephanus 9. Germanus an:

939. 7. Jun: ob: 947. 21. Xbris.

Martinus 2.

Gregorius 2.

Agapetus 2.

18. Maji ob:

Johannes 11.

6. Xbris ob:

Leo 8. Jan:

obit in m.

901. 17.

Johannes

2. Xbris

Donus 2.

10. Apr:

Benedictus

912. 20.

in Cape

974. 19.

Benedictus

Maji ob:

Benedictus

975. 6. Julij.

Johannes

904. 11. Julij.

Marinus 2. Romanus an: 942  
1. gbris ob: an: 946. 14. Maji.

Agapetus 2. Romanus an: 946.  
13. Maji; ob: an: 955. 27. Xbris.

Johannes 12. Romang an: 963.  
6. Xbris ob: an: 964. 14. Maji.

Leo 8. Romang an: 963. 6. Xbris  
obit in miseria Hamburgi an:  
969. 17. Mart: 130.

Johannes 13. Romang an: 965.  
2. Xbris ob: an: 972. 6. Xbris.

Donus 2. Romang an: 972.  
20. Sept: ob: eod: 19. Xbris.

Benedictus 4. Romang an:  
972. 20. Xbris fure suffocatus  
in Castello S. Angeli. anno

974. 19. Martij. 178.

Bonifacius 7. an: 974. 20.  
Martij ob: an: 985. 21. Julij.

Benedictus 6. Romang anno  
975. 1. Junij; ob: an: 984. 10.

Julij. 148.

Johannes 14. de Paytra an:  
984. 16. Julij ob: in carcere eod:

20. Aug: 148.

Johannes 15. Romanus an:  
985. 1. Aug: ob: an: 996. 7.  
Maji 145.

Johannes 16. Romang an:  
996. 11. febr: eod: 9. Junij.

Gregorius 5. Germanus,  
an: 996. ob: an: 999. 18.  
febr: 145.

Sihgester 2. Gallus an: 999  
20. febr: ob: an: 1007. 12.

Maji. 145.

Johannes 17. Romang anno  
1003. 7. Junij ob: eod: 31.

8bris. 145.

Johannes 18. Romanus an:  
1003. 20. gbris ob: an: 1009  
18. Julij. 148.

Sergius 4. Romang an:  
1009. 31. Aug: ob: an: 1002

13. Maji. 148.

Benedictus 8. Romang an:  
1024. 28. febr: ob: eodem

27. 145. 50.



Johannes 19. Romang an: 1033.  
8. Xbris. 154.

Benedictus 9. Romang anno  
1033. 11. Xbris obijt an: 1056.

Gregorius 6. Romanus an: 1044  
11. Xbris. 152.  
10. Xbris. 153.

Clemens 2. Germanang anno  
1046. 21. Xbris veneno ex-  
frictus, an: 1047. 9. Xbris.

Damasus Germanus anno  
1048. 17. Julij veneno mixto,  
ijt cod. an: 8. Aug: 155.

Leo 9. Germanang an: 1049.  
12. febr. ob: an: 1054. 19.  
apri: 156.

Victor 2. Germanang an: 1053.  
13. Apr: ob: an: 1057. 28. Juli:

Stephan 9. Lotharingus anno  
1057. 2. Aug: ob: an: 1058.  
24. Martij: 158.

Nicolaus 2. Sabaudus anno  
1098. 31. Xbris ob: an: 1062.  
30. Julij. 159.

Alexander de Milano an:  
1061. 30. sept: ob: an: 1073.

22. Aprilis. 163.  
Gregorius 7. Tuscanus an:  
1073. 22. Apr: ob: anno  
1085. 21. Martij. 164.

Victor 3. de Benevento  
an: 1086. 30. Maj ob: an:  
1087. 16. sept: 162.

Urbanus 2. Gallus an: 1088.  
12. Mart: ob: an: 1099. 29.  
Julij. 163.

Paschalis 2. Tuscanang an: 1099.  
13. Aug: ob: an: 1118. 18.  
Jan: 164.

Gelasius 2. de Cajeta an:  
1118. 25. Jan: ob: an: 1119.  
29. Jan: 165.

Calixtus 2. Burgundus  
an: 1119. 1. febr: ob: an:  
1124. 19. Xbris. 166.

Honorius 2. Bononiensis  
an: 1124. 28. Xbris ob: an:

1130. 14. febr:

Innocentius

anno 1130.

24. sept:

Celestinus 2.

24. sept:

Martinus 5.

Lucius 4.

1144. 11.

1148. 2.

Innocentius 3.

29. sept:

Anastasius 4.

1154. 11.

Hadrianus 4.

1154. 4.

1154. 11.

Hadrianus 4.

1154. 4.

1154. 11.

Lucius 3.

29. sept:

25. sept:

Urbanus 5.

1189. 28.

19. Xbris.

1130. 14. febr. 1657.

Innocentius 2. Romanus  
anno 1130. ob: an: 1143.

24. sept. 163

Celesting 2. Tufcang an: 1143.

26. sept. ob: an: 1143. 8.

Marthj. 163.

Lucius 2. Bononiensis anno

1144. 10. Martij ob: an:

1148. 25. febr. 1670.

Eugenius 3. Pifong an: 1145.

29. febr. ob: an: 1153. 8. Julij

Anastafius 4. Romang an:

1154. 2. Xbris. 172.

Hadrianus 4. Anglus anno

1154. 4. Xbris ob: an: 1159

1. sept. 173.

Lucius 3. de Luca an: 1161.

29. Augusti obijt an: 1165.

25. gbris Verona. 177.

Urbanus 4. de Milano an:

1165. 25. gbris ob: an: 1167.

19. 8bris. 174.

Gregorius 8. de Benevento

an: 1167. 20. 8bris ob: an:

1187. 16. Xbris. 176.

Clemens 3. Romang an: 1168

6. Junij ob: an: 1191. 10. Apr:

Celesting 3. Romang an: 1191.

17. Apr. ob: an: 1193. 8. Jan:

Innocentig 3. de Anagnia

an: 1193. 15. Jan: 179.

Innocentius 3. anno 1216.

16. Julij Roma. 1780.

Honorius 3. Romang an:

1216. 16. Julij ob: an: 1227

18. Martij. 180.

Gregorius 9. de Anagnia an:

1227. 20. Mart: ob: an: 1241

22. Aug. 282.

Celesting 4. an: 1241. 25.

sept. ob: eod: 8. 8bris. 183.

Innocentius 4. an: 1243. 24.

Junij Genuefis ob: an: 1254.

2. Xbris. 187.

Alexander 4. an: 1254. 20. Oct.

de Anagnina, ob: an: 1261.  
25. Maji. 189.  
Urbanus 4. Gallus an: 1261.  
19. Aug: obiit Perugia an: 1264.  
2.bris. 188.

Pemens 4. Gallus an: 1265.  
ob: Vitetij an: 1268. 29. gto  
Gregorius 10. Placentinus  
an: 1271. 1.bris ob: an:  
1276. 10. Jan. 183.

Innocentius 5. Burquades  
an: 1276. 21. Jan. ob: eod:  
22. Junij. 189.

Hadrrianus 5. Genuensis an:  
1276. 12. Julij ob: Vitetij  
eod: 18. Augusti. 189.

Johannes 20. de Sifabona an:  
1276. 13.bris ob: an: 1277.  
19. Maji. 190.

Nicolaus 2. Romang an: 1277.  
25.bris ob: an: 1280. 23.  
Aug: 194.

Martini 2. Gallij an: 1281.  
21. febr: ob: an: 1285. 19. Marti.

Perugia. 193.  
Honorius 4. Romang anno  
1285. 2. Apr: ob: an: 1287.  
5. Aprilis. 197.

Nicolaus 4. an: 1288. 22.  
febr: ob: an: 1292. 7. Apr:  
Celesting 5. Sulmonensis an:  
1294. 7. Julij ob: an: 1296.  
19. Maji. 190.

Bonifacius 8. de Anagnina  
ob: 1294. 24. Xbris ob:  
an: 1303. 6.bris. 1967.

Benedictus 9. de Terris  
an: 1303. 22.bris ob: 1. Jan:  
1304. 7. Julij. 198.

Pemens 5. Gallus an: 1305.  
5. Junij ob: an: 1314. in Gal:  
lia 20. Apr: 199.

Johannes 21. Gallus an:  
1316. 7. Aug: ob: an: 1334.  
4. Xbris. 200.

Benedictus 10. Gallus anno  
1334. 20. Xbris ob: anno

1342. 25. Apr:  
Urbanus 6.  
2. Maji.  
1345. 2.bris.  
Gregorius  
1352. 18.  
12. Sept:  
Urbanus  
22. Sept:  
bris.  
Gregorius  
30. Xbris.  
Marti.  
Urbanus  
an: 1378.  
bris.  
Donatus  
an: 1380.  
1404.  
Urbanus  
an: 1404.  
1406. 6.  
Gregorius

1342. 25. Aprilis. 206.

Petrus 6. Gallus an: 1342.

7. Maji ob: an: 1352. 6.

Xbris. 207.

Innocentius 6. Gallus an:

1352. 18. Xbris ob: an: 1362.

12. Sept. 207.

Urbanus 9. Gallus an: 1362.

22. Sept. ob: an: 1370. 19.

Xbris. 204.

Gregorius 11. Gallus an: 1370.

30. Xbris. ob: an: 1378. 27.

Martij. 205.

Urbanus 6. Neapolitanus

an: 1378. ob: an: 1389. 15.

8bris. 206.

Bonifacius 9. Neapolitanus

an: 1389. 2. gbris ob: an:

1404. 1. 8bris. 207.

Innocentij 7. Sulmonensis

an: 1404. 17. 8bris ob: an:

1466. 6. gbris. 208.

Gregorius 12. an: 1406. 30.

gbris ob: an: 1417. 209.

Alexander 5. Græcus anno

1409. 26. Junij ob: Bononi

a anno 1410. 30. Maji. 210.

Johannes 22. Neapolitanus

an: 1410. 17. Maji ob: an:

1419. 22. Xbris. 211.

Martinus 3. Romani an: 1419.

11. gbris ob: an: 1431. 20. feb

Eugenius 4. Venetij an: 1431.

3. Martij ob: an: 1440. 25.

feb: 215.

Nicolaus 5. de Luna anno

1474. 6. Martij ob: an: 1455.

24. Martij. 214.

Calixtus 3. Hispanus an: 1455.

6. Aprilis ob: an: 1458. 6.

Augusti 215.

Pius 2. de Siena an: 1458.

19. Aug: ob: an: 1464. 14.

Aug: 216.

Pavulus 2. Venetij an: 1464.

30. Aug: ob: an: 1471. 25. Jul

Sixtus 7. de Savona an: 1471  
ob: an: 1487. 12. Aug: <sup>217.</sup>

Innocentius 8. Genuesis anno  
1484. 29. Aug: ob: an: 1494.  
25. Julij. <sup>218.</sup>

Alexander 6. Hispang an: 1492  
11. Aug: ob: an: 1503. <sup>219.</sup>

Pius 3. Senensis an: 1503. 27.  
sept: ob: eod: 18.bris. <sup>220.</sup>

Julius 2. de Savona an: 1503  
1.bris. ob: an: 1513. 21. febr: <sup>221.</sup>

Leo 10. Florenting anno 1513  
11. Martij ob: an: 1521. <sup>222.</sup>

Hadrianus 6. Ddga an: 1522  
9. Jan: ob: an: 1523. 14.  
sept: <sup>223.</sup>

Clemens 7. Florenting an:  
1523. 19.bris ob: an: 1534.  
25. sept: <sup>224.</sup>

Paulus 3. Romang an: 1534  
13.bris ob: an: 1549. 10. gtro <sup>225.</sup>

Julius 3. de Atero an: 1550.  
1. febr: ob: an: 1555. 27. Martij.  
<sup>226.</sup>

Marcellus 2. Juveng an: 1555  
9. Aprilis ob: eod: 1. Maij <sup>227.</sup>

Paulus 4. Neapolitang an:  
1555. 23. Maij ob: an: 1559.  
18. Aug: <sup>228.</sup>

Pius 4. Milang an: 1559. 26.  
Xbris ob: an: 1565. 10. Xbris <sup>229.</sup>

Pius 5. Alexandring an: 1566  
7. Jan: ob: an: 1572. 4. Maij <sup>230.</sup>

Gregorius 13. Bononienfis  
anno 1572. 17. Maij ob: an:  
1585. <sup>231.</sup>

Sixtus 5. de Montcalto an:  
1585. 24. Apr: ob: an: 1590  
27. Aug: <sup>232.</sup>

Urbanius 7. Romanus anno  
1590. 15. sept: ob: eod: 27.  
sept: <sup>233.</sup>

Gregorius 14. Cremonesis  
anno 1590. 5. Xbris ob: anno  
1591. 19.bris. <sup>234.</sup>

Innocentius 9. Bononienfis  
an: 1591. 19.bris ob: eod: 30.  
Xbris. <sup>235.</sup>

Clemens 8. de T...  
30. Jan: ob: an: 1592.

Leo 11. Florenting  
1. Apr: ob: an: 1599.

Paulus 5. S...  
10. Maij ob: an: 1600.

Gregorius 14. Bononienfis  
ob: an: 1603.

Urbanius 8. Romanus  
ob: an: 1604.

Clemens 8. de Faao an. 1592  
 30. Jan: ob: an. 1605. 13. Mar.  
 Leo 11. Florenting an. 1605.  
<sup>237.</sup>  
 1. Apr: ob: ead. 27. Apr.  
 Paulus 8. Senensis an. 1605.  
<sup>237.</sup>  
 16. Maji. 238.  
 Gregorius 15. an. 1605.  
 ob an. 1623. 239.  
 Urbanus 8. an. 1623.  
 290.

Archiepiscopus Mogun-  
 tinxis primo Wormatia  
 fuit, quem S. Bonifacius ad-  
 jutore Carolo Magno Imp:  
 Moguntiam transtulit an.  
 745.



Hatto Abbas Fuldenfis iusto  
Dei iudicio in turre quam in  
medijs Rheni cyphri iusto  
consumptus a muribus. 33.

Rajertus cognomento Wil-  
ligisius Saxo Carpentarij  
filius Ottonis r. Imp: Dia,  
conus et Secretarius an:  
1000. Ab hoc Rota in la,  
signis moquantinorum An,  
chrepiſcoporum. 44.

Erbo Comes in Erenleket  
an: 1006. 45.

Erkenwaldus comes in  
Summersenburg 1011. an:  
86. 46.

Arbo Comes Palatinus. an:  
1022. 47.

Barbo ab Opperhove. an:  
1031. 48.

Leopoldus an: 1031. 49.

Sigfridus Baro in Eppen  
Stein. an: 1060. 50.

Wexelius an: 1084. 51.

15.  
Wernicus an: 1009. 52.

Albertus Comes in Sar: et  
Zweibrücken. an: 1109.

Adelbertus comes in Salburg  
an: 1137. 54.

Marcolphus an: 1144. 55.

Henricus an: 1142. 56.

Arnoldus a Steinhofen. an:  
1153. 57.

Rudolphus Dux in Thüringen.  
an: 1160. 58.

Cunradus Comes in Wittels,  
bach an: 1162. 59.

Christianus Comes in Buck  
an: 1150. 60.

Sigismundus Baro in Eppen  
Steinfaltz postea Cardinalis  
an: 1200. 61.

Christianus, an: 1245. 62.

Gerhardus Wildgrave in  
Eppenkeim, an: 1251. 63.

Wernig Comes in Falcken  
Stein an: 1260. 64.



Petrus, an: 1284. 65.

Henricus Gürtel Knopf an:

1216. 66.

Gebhardus ab Eppenstein.

an: 1292. 67.

Theodoricus ab Aicbalt. an:

1305. 68.

Matthias comes ab Rainingen,

an: 1320. 69.

Henricus comes Wäitenber „

gensis. an: 1328. 70.

Gerlach a Nassau. an: 1345.

Ludovicus Landgrävig Thürin

gia, an: 1358. 72.

Johannes Dux Lützelburger „

pis an: 1371. 73.

Adolphus comes Nassovius

an: 1378. 74.

Ludovicus Marchio Misuria

an: 1380. 75.

Conradus Baro a Winnen „

berg an: 1388. 76.

Johannes comes Nassovius,

an: 1395. 77.

Conradus Rheingraff an:

1219. 78.

Theodoricus Sclerk in

Epach. an: 1434. 79.

Dieterus Comes Henburgia,

an: 1459. 80.

Adolphus comes Nassovius.

an: 1470. 81.

Albertus Dux Saxonie anno

1482. 82.

Bertholdus comes in Hen

neberg an: 1484. 85.

Jacobus Baro in <sup>von</sup> ~~Hen~~

an: 1504. 84.

Adolphus a Gemoringen,

an: 1508. 85.

Albertus Marchio Brande

burgicus, an: 1513. 86.

Sebastianus ab Heusenstein

an: 1545. 87.

Daniel Brendel ab Homburg

an: 1555. 88.

Johann

Johannes a Dalburg an. 1582.

ob. an. 1601.

89.

Johannes a Bicken ob. an. 1604.

Sveighardus a Froenberg.

præfuit Archiepiscopatus 23.

annis, obiit an. 1626. 91.

Georgius Fridericus a Geisf.

fundat Episcopus Wormatiæ.

fit an. 1626. fuit Præf. H. g.

Moguntienfis obiit anno

1629. 92.

Archelmus Casimirus ex

familia a. no. Wumbolde

von Wumbolde Scholasticus

Moguntia, præf. H. g. Halber-

stadensis. an. 1629. 6. Aug.

93.

Archiepiscopus Trov-  
rensis tempore Martelli  
Francorum Regis initium  
sumpsit circa annum 716.

## SERIES ARCHI

Episcopi<sup>um</sup> Treviran<sup>si</sup>um.

- Eudarius. 1.  
Valerius. 2.  
Maximus. 3.  
Auspicius. 4.  
Felix. 5.  
Clemens. 6.  
Martinus. 7.  
Anastasius. 8.  
Andreas. 9.  
Rusticus. 10.  
Audor. 11.  
Fabritius. 12.  
Casianus. 13.  
Marcus. 14.  
Mauritius. 15.  
Avitus. 16.  
Marcellinus. 17.  
Scatopolus. 18.  
Severinus. 19.  
Florentinus. 20.  
Mauritius. 21.  
Maximinus. 22.

- Valentinus. 23.  
Spiritus. 24.  
Antiochenus. 25.  
Maximinus. 26.  
Paulinus. 27.  
Bonofus. 28.  
Dionis. 29.  
Felix. 30.  
Mauritius. 31.  
Lequitius. 32.  
Audor. 33.  
Severus. 34.  
Cirillus. 35.  
Jammicus. 36.  
Marcus. 37.  
Volfgangus. 38.  
Modestus. 39.  
Maximinus. 40.  
Tibicus. 41.  
Amprunculus. 42.  
Luthicus. 43.  
Appoculus. 44.  
Nicetus. 45.

Maximianus.  
Subianus.  
Severinus.  
Modestus.  
Nannicus.  
Balsianus.  
Cyprianus.  
Cleophas.  
Hilippus.  
Evastus.  
Wienard.  
Leoboldus.  
Wero.  
Amalgar.  
Hito.  
Thiagar.  
Derold.  
Ratoldus.  
Rutgerus.  
Rupertus.  
Henricus.  
Fredericus.  
Leoboldus.

23. Magnoricus. 46.  
 24. Subardus. 47.  
 25. Severinus. 48.  
 26. Medoaldus. 49.  
 27. Nummericus. 50.  
 28. Bassinus. 51.  
 29. Luitwinus. 52.  
 30. Clodolphus. 53.  
 31. Hilulphus. 54.  
 32. Everhardus. 55.  
 33. Weonardus. 56.  
 34. Reicholdus. 57.  
 35. Watre. 58.  
 36. Amalcarinus. 59.  
 37. Hitto. 60.  
 38. Thiurgardus. 61.  
 39. Beroldus. 62.  
 40. Raltoldus. 63.  
 41. Ruitgerus. 64.  
 42. Rupertus. 65.  
 43. Henricus. 66.  
 44. Theobaldus. 67.  
 45. Edelbertus. 68.

Incipiunt Electores.  
Ludolphus Syc. 69. <sup>Electo-</sup>  
Adebero. 70. 2.  
Loppo. 71. 3.  
Everhardus. 72. 4.  
Cono. 73. 5.  
Uto Saccus. 74. 6.  
Epilbertus. 75. 7.  
Bruno Francus. 76. 8.  
Godefridus. 77. 9.  
Meginkerus. 78. 10.  
Adelbertus. 79. 11.  
Hellinus. 80. 12.  
Arnoldus. 81. 13.  
Johannes. 82. 14.  
Theobonius. 83. 15.  
Arnoldus. 84. 16.  
Henricus 2. 85. 17.  
Böemundus. 86. 18.  
Diethicus. 87. 19.  
Baldwinus. 88. 20.  
Böemundus. 89. 21.

Cono de Fulckenstein 90. 22  
Wernerus à Königstein 91. 23.  
 Otto comes à Reichenheim 92. 24.  
Rabanus ab Heimbach. 93. 25.  
Jacobus Baxo à Tirsch. 94. 26.  
 Johannes Marchio Baden<sup>se</sup>. 95. 27.  
Jacobus t. Marchio Baden<sup>se</sup>. 96. 28.  
 obiit 1512. Jacobus Riccius a Griffing<sup>er</sup>. 97. 29.  
Johannes à Mergensheim. 98. 30.  
 Johannes Ludovig ab Jag<sup>er</sup>. 99. 31.  
Johannes t. Henburgicus. 100. 32.  
Johannes f. an: i 956. 101. 33.  
Jacobus f. ab Elt. is 67. 102. 34.  
Johannes à Bissemburg. 103. 35.  
 ob: an: i 998. 104. 36.  
Letharius à Metternich ob: 105. 37.  
 an: i 999. 106. 38.

S. Bonifacius' adiutore  
 rolo Magno Archiepiscopo  
 hunc in urbem Coniam  
 traestulit seu introduxit  
 an: 748.

SERIES

episcoporum

S. Marcellus

S. Petri

Eugenius

an: C 748

S. Severus

Eugenius

Spiritus an:

S. Marcellus

S. Marcellus

Cantuarus

an: 500.

Bocellus

S. Petrus

Dabarius

Guo

Paranus

S. Petrus

Hildegardis

Briccius

Nicolaus

Hilod.

**SERIES ARCHI**

**episcoporum Clonien[sium]**

S. Maternus, an: C. 70. d[omi]n[us] 1.

S. Petri.

Euphrates, Aning fact[us] circa  
an: C. 546. 2.

S. Severinus, an: 420. 3.

Ibnerus. 4.

Serius, an: 470. 5.

Sinomenus. 6.

Remedius. 7.

Canbertus Dux Lotharingie.  
an: 500. 8.

Bocathus. 9.

Stephanus. 10.

Baldwinus. 11.

Guilo. 12.

Pharamundus. 13.

Agitolphus. 14.

Hubegeus. 15.

Botheinus. 16.

Nicolophus. 17.

Hilpold. 18.

Günther. 19.

Wilibredt. 20.

Hörman. 21.

Wigofrid. 22.

Brudo Dux Saxonia. 954. 23.

Volmar an: 965. 24.

Cero, Comes in Holsa. 972. 25.

Werinus. 26.

Evergerus 983. 27.

S. Herbertus, an: 1001. co-  
mes in Leiningen qui fur-  
ditur cœnobium beati ca-  
prope Cloniam. 28.

Pelegrus. 29.

Hermannus Comes Palati-  
nus. an: 1033. 30.

S. Ludo ab Hopsuloum,  
dux. 31.

Hilpoldus an: 1077. 32.

Siquerus an: 1079. 33.

Hermannus Dives Comes in  
Wolfratshausen. 1089. 34.

Fridericus, an: 1099. 35.

acius ad  
no Antip  
urber  
it seu

12.  
Bruno comes in Altenau.

an: 1131. 36.

Hugo. an: 1037. 37.

Arnoldus Comes in Gelber.

an: 1147. 38.

Arnoldus comes in Gelber,

ord. an: 1151. 39.

Friedericus. 40.

Gebhardus. an: 1157. 41.

Reichardus Comes Sarg,

nicus. an: 1159. 42.

Philippus ab Jürgens.

an: 1161. 43.

Bruno comes in March.

an: 1195. 44.

Adolphus Comes in Altenau.

an: 1192. 45.

Bruno a Sain in Sarg,

bach. an: 1205. 46.

Theodericus comes Bergen,

an: 1209. 47.

Henricus de Matterede.

an: 1225. 48.

Conradus Comes in Hoca.

Fein. an: 1237. 49.

Engelhardus a Walsburg.

an: 1262. 50.

Sigfridus a Walsburg an:

1272. 51.

Wiboldus ab Han. an: 1298.

Henricus comes a Wintberg

an: 1300. 53.

Wejran comes in Eulid.

Wilhelmus a Sarg. an:

1309. 55.

Johannes Comes in Wint-

berg. an: 1365. 56.

Adolphus Comes in March.

an: 1364. 57.

Engelbertus in March. an:

1375. 58.

Cuno a Sarg. an: 1378.

Friedericus Comes in Sarg,

an: 1383. 60.

Theodericus a Sarg. an:

1415. 61.

Rupertus Dux Basaria. an:

1415.

Henricus

Helicus

Philippus

1108. 62.

Henricus

an: 1116.

Helicus

an: 1116.

Antonius

Gebhardus

an: 1116.

Friedericus

an: 1165.

Selestinus

an: 1165.

Gebhardus

in March

an: 1165.

Emelius

an: 1165.

Severinus

an: 1165.

Maximilianus

1469. 62.

Hermannus Landgravius

Halsia an: 1482. 63.

Philippus ab Hoinstein an:

1508. Comes Obertensis. 64.

Hermannus Comes in Ulida

an: 1516. qui propter apostasiam

65. prope loco mox est.

Adolphus Comes in Schaumburg

an: 1547. 66.

Antonius frater an: 1556.Cobhardus Comes in Nassau

felt. an: 1588. 68.

Friedericus Comes in Hildt.

an: 1565. 69.

Salentinus Comes in Senburg

an: 1567. 70.

Gebhardus Truchsesius Baro

in Hildesheim propter haec

67. sine amotus an: 1585. 71.

Ernestus Dux Bavaria

72.

Ferdinandus Dux Bavaria

Maximiliani frater. 77.

Hildewardus Episcopus  
Magdeburgensis partem de  
suo Episcopatu ad Archiepi-  
scopatum Magdeburgensem  
transulit circa an: 950.



**SERIES ARCHIEPISCOPIUM**  
*episcopatum Magdeburg,*  
*gensium.*

Adalbertus. 1.

Epilaxius. 2.

Sabanus. 3.

Waltherus. 4.

Gero. 5.

Hunfridus. 6.

Engelhardus. 7.

Wernerus. 8.

Hardericus. 9.

Henricus. 10.

Adelgotus. 11.

Ruitgerus. 12.

Notthertus. 13.

Conradus. 14.

Friedericus. 15.

Wichmannus. 16.

Ludolphus. 17.

Albertus Kirchbergerfs. 18.

Burckhardus. 19.

Hildebrandus. 20.

Rudolphus a Dingelshaus.

Rupertus comes in Mare,  
 felt. 22.

Conradus Baro a Arnuburg.

Guintherus comes a Hford  
 Emburg. 24.

Bernhardus comes a Hfop.

Enicus Marchio Brandeburgicus. 26.

Burckhardus comes a

Blanchenberg. 27.

Henricus princeps Ansal-  
dinus. 28.

Burckhardus a Hfropolad

Heidecus ab Ege. 29.

Otto Italia Landgravius.

Theodoricus. 31.

Albertus comes a Arnuburg

Friedericus ab Htoim. 32.

Albertus comes a Arnuburg

Guintherus comes a Hford

Embarg. 36.

Friedericus Comes Bichlin.

geis 77

Blancus

Emulo

Hilbertus

Wernerus

Jonas

Wernerus

Friedericus

dehagen

Sigismundus

dehagen

Jordans

Brandeburg

genfis. 77.

Johannes Dux Bavaria 38.

Emerus Dux Saxonie 39.

Albertus Marchio Brande,  
burgicus. 40.

Johannes Albertus Brande,  
burgicus. 41.

Fridericus Marchio Brau,  
deburgicus. 42.

Sigismundus Marchio Brau,  
deburgicus. 43.

Joachim Fridericus Marchio  
Brandeburgicus. 44.

## SERIES ARCHI

episcoporum Salisbur,  
gensium.Vitalis ob: an: 614. 1.Anselmus obiit an: 666. 2.Radus 3.Leovicus 4.Hobargius 5.Bertricus ob: an: 785. 6.Pietmarus an: 905. 7.Comes de Schayren an: 909. 8.Friedericus de Giengou 9.Hartvicus comes in Sma  
reim 10.Guntkerus Henrici Imp:Cancellarius 11.Gebhardus comes in Htel  
ferstein ob: an: 1088. 12.Bertholdus comes de Hles  
burg 13.Chiemo Marjor 1101. 14.Conradus Henrici 4. Imp:Diaconus 15.Everhardus Comes deHilpoltstein 16.Conradus marchio Austriae  
obiit an: 1165. fuit etiam  
Episcopus Patavienfis 17.Adelbertus filius Regis Bohemicae 18.Conradus Comes a Wittelsbach 19.Everhardus qui etiam fuit  
Episcopus Brixie ob: an: 1174. 20.Burchardus de LiegenbergPhilippus filius ducis de Carinthia 22.Udalricus qui etiam fuit  
Episcopus Koriae 23.Uladislavus filius ducis Hungariae  
Silaviae 24.Friedericus Rudolphus ab Horeck  
Cancellarius Rudolphi regis  
de Habsburg 25.Conradus a WernsdorfWickardus a Galsheim 26.Friedericus a Luning 28.HenricusOthoPhilippusan: 1315GregoriusquintusEvangelusEpiscopusJohannesFriedericus1353SigismundusBurchardusCarolineBernhardusJohannesgeniesFriedericusob: an: 1315SigismundusBernhardusan: 1315

Henricus a Wimbodun. 29

Orosius a Mugnum 30.

Pilipinus a Sugunia. ob:  
an: 1395. 31.

Gregorius Dolmetsch ab gmr 11  
an: 37.

Eberhardus a Manifeld.

Eberhardus a Wrouberg. 37.

Johannes a Kunzberg. 35.

Fridericus ab Emberg an:  
1353. 36.

Sigismundus a Wodmudorf.

Dietrichardus a Wrisbunt  
Cardinalis. 38.

Bernhardus a Wes. 39.

Johannes Archiepiscopus Stri  
goniensis. 40.

Fridericus Comes a Dolmetsch  
Burg. ob: an: 1292. 41.

Sigismundus ab Lobur ob:  
ob: an: 1295. 42.

Bernhardus a Kunzberg ob:  
an: 1319. 47.

Matthaus a Wallemburg  
Cardinalis ob: an: 1540.

Emestus Dux Bavaria.  
Michael doming a Kunz  
Burg an: 1552. 46.

Johann Jacob Kunz. an:  
1560. a Delagij Devang  
Bruxiensis Canonikus  
Salib. 47.

Wolfgangus Theodoricus  
a Wodmudorf an: 1507.

Episcopatium regis annis  
24. 7. menses 26. dies,  
obijt in custodia an: 1517.

regnavit Episcopatium  
Septus a Neupimiliano  
Duce Bovarico anno  
1611. 48.

Maxus Sitticus ab Hoer,  
embs an: 1617. ob: anno  
1619. 49.

Paris Comes de Lador,  
an: 1619. 50.

SERIES ARCHIEPISCOPORUM BREMENSIUM

- Wilhelmus. 1.
- Willericus. 2.
- Lodericus. 3.
- Anagarius. 4.
- Rembertus. 5.
- Adelgerius. 6.
- Hagencardus. 7.
- Urico. 8.
- Adelagus. 9.
- Liechtius. 10.
- Hermannus. 11.
- Albertus. 12.
- Liemarus. 13.
- Archiepiscopi. 14. 1.
- Humbertus. 15. 2.
- Friedericus. 16. 3.
- Adelbertus. 17. 4.
- Harbicus. 18. 5.
- Baldwinus. 19. 6.
- Sigfridus. 20. 7.
- Harbicus. 21. 8.
- Gerardus. 22. 9.
- Wilhelmus. 23. 10.

Hilbrandus  
 Gildbertus  
 Henricus  
 Florianus  
 Joranz  
 Burchardus  
 Otto 1.  
 Gotthardus  
 Albertus  
 Otto 2.  
 Johannes  
 Nicolaus  
 Balduin  
 Gerardus  
 Henricus  
 Christophorus  
 Lubertus  
 Gerardus  
 Hubertus  
 Henricus  
 Leobwinus  
 Johannes  
 an. 1098  
 Johannes Tr...

ARCH  
br...

Hilibrandus. 24. 11.  
 Giselbertus. 25. 12.  
 Henricus. 26. 13.  
 Florentius. 27. 14.  
 Johannes. 28. 15.  
 Burkhardus. 29. 16.  
 Otto 1. 30. 17.  
 Gotthofridus. 31. 18.  
 Albertus. 32. 19.  
 Otto 2. 33. 20.

1596. 45. 31.

Johannes Schlandorp. 34. 21.  
 Nicolaus Delmenhorst. 35. 22.  
 Baldwinus 2. 36. 23.  
 Gerardus. 37. 24.  
 Henricus. 38. 25.

Christophorus Dux Brun.,  
Sachsenfis. 39.

Georgius Christophorus  
frater. 40.

Henricus Dux Saxonie in  
Lauenburg 41.

Johannes Adolphus Dux Holstiae  
an. 1588. 42.

Johannes Friedrich frater an.

Episcopus Bello Livonico Archiepiscopus  
 Sopotz Rigenfis in praebe So  
 lonorum nidatus sit, tuoren  
 & Marianis militibz funde  
 ty est: cum provinciales hujus  
 Archiepiscopatuz sint,

Revalienfis.  
 Curienfis.  
 Othienfis.  
 Daptenfis.

**SERIES ARCHI<sup>11</sup>**  
**episcoporum Rigen<sup>11</sup>**  
 um.

Meinhardus. 1.

Dietrichus. 2.

Albertus. 3.

Nicolaus. 4.

Albertus. 5.

Johannes a Lünau. 6.

Johannes a Sprotow. 7.

Johannes comes Suerin.

Isaerus. 8.

Friedericus Baro Boken<sup>11</sup>  
 cus. 9.

Engelbertus a Daler. 10.

Wernherus a Ujtkau<sup>11</sup>  
 sen. 11.

Sigfridus a Blumberg. 12.

Johannes a Jynder. 13.

Johannes a Willemon<sup>11</sup>  
 da. 14.

Johannes Habendi. 15.

Henricus Wylmberg.

Silvester. 16.

Stephanus Gruber. 17.

Michael Hilberhardus. 18.

Caspar Lindius. Sub hinc  
 mutatio religionis et de fide  
 a fide Catholica. 19.

Johannes a Blumberg. 20.

Thomas Schoninges. 21.

Wilhelmus Matheo tra<sup>11</sup>  
 deburgicus. 22.

## SEVUNTUR NUNC

singuli Episcopatus sub  
quolibet Archiepiscopatu  
existens.

Sub Archiepiscopatu Mo-  
guntino sunt hi duodecim  
Episcopatus.

Curiasis

Constantiensis.

Argentinasis.

Spiresis.

Wormaticis.

Herbipolensis.

Augustanus.

Hildesheimensis.

Hildesheimensis.

Paderbornensis.

Halbstadensis.

Verdenis.

Dereliquis vide <sup>m</sup> pag: 141.



## SERIES EPISCO,

porum Cicunijum.Afino an. 482. 1.Lauritius. 2.Claudianus. 3.Ulfirinus. 4.Sidonius. 5.Ido. 6.Valentinianus. 7.Paulinus. 8.Severus. 9.Venerandus. 10.Constantius. 11.Ruthardus. 12.Baldibertus. 13.Pascalis. 14.Victor. 15.Virgilius. 16.Jellus. 17.Constantinus. 18.Victor. 19.Lotharius. 20.Diectolfus. 21.Waldo. 22.Haartbertus. 23.Hilichaldus. 24.Waldo. 25.Hartmannus. 26.Henricus. 27.Northbertus. qui Episcopatumper Simoniam accepit. obiit. pro.perea tandem notus. 28.Udalricus. an. inno. posteain Pontificem creatus. 29.Conradus. 30.Leino. 31.Udalricus Baro a Begeden. 32.Bruno. 33.Arnoldus. 34.Rudolphus Baro a Gütingen.Udalricus Comes a St. Peter.Fridericus Comes a St. Mont.fort. 37.Hermannus Baro ab St. Peter.bach. 38.Johannes 1. 39.Udalricus a Lauterburg.

obiit an. 1355. 40.

Johannes 2.Hermannustenberg. an.Johannes 3.Orthobertus

obiit an. 1355.

HenricusPaulusLeinusThomas

an. 1350.

Johannes z. 41.

Hartmannus Comes in Alti-  
tenberg. an. 1589. 42.

Johannes Abundi. 43.

Ortlieb Baro de Brandis  
obijt an. 1491. 44.

Hennicus Baro de Heuven.

Paulus Ziegler. 45.

Lucius Vter an. 1541. 46.

Thomas de Plantis electus  
an. 1550. ob. an. 1567. 47.

**SERIES EPISCOPO  
rum Constantiensium.**

S. Pater nius, an: 405. 1.

S. Landy. 2.

Maxentius. 3.

Bulo, an: 448. 4.

Grammaticus an: 528. 5.

Maximinus hic primus fuit  
Episcopus Constantiensis anno  
570. cum plures quing. Epi-  
scopi fuerint Vindoniscor. Ger-  
manice Winda. S. ab his  
Episcopatus Constantian. trans-  
latus fuit. 6.

Rudolphus. 7.

Markianus. 8.

Vincentius. 9.

Faudentius. 10.

Johannes. 11.

Obhard. 12.

Boso. 13.

Pictavius. 14.

Severus. 15.

Astropius. 16.

Hausi. 17.

Frenfrid. 18.

Rulfo. 19.

Anstet. 20.

Sirodus. 21.

Johannes. 22.

Gargolff. 23.

Fidelis. 24.

Dicbold. 25.

Johannes. 26.

Egino. 27.

Wolfelo. 28.

Salomon. 29.

Batkeo. 30.

Gebhart Comes in Flabsbr.

Salomon. 31. 151.

Salomon de Ramsberg.

an: 891. 32.

Notinus Comes in Veringa.

an: 919. 33.

Conradus Comes in Althoff.

an: 955. 34.

Gaminolphus. 35.

S. Gebhardus comes in Br.

gens. an: 980. 36.

Lampertus. an: 995. 37.

Ruthardus an: 1018. 38.

Hajmo an: 1044. 39.

Werman de Bonstetter.

an: 1018. 40.

Evobardus.

gen. an: 1018.

Niccolonus.

Leobardus.

Conradus.

ringus. an:

Peto an:

Gebhard.

an: 1018.

Udalricus.

ob: 1018.

Udalricus.

an: 1018.

Udalricus.

an: 1127.

Herman.

an: 1137.

Bontobus.

1137.

Diethelm.

gen. an: 1137.

Wernerus.

gen. an: 1137.

Henzelus.

20. an. 1026. 41.  
 21. Everhardus Comes de Billin,,  
 22. gen. an. 1034. 42.  
 23. Theodoricus an. 1037. 43.  
 24. Luold an. 1051. 44.  
 25. Carolomannus Marchio Thu-  
 26. ringia. an. 1069. 45.  
 27. Otto an. 1071. 46.  
 28. Gebhardus Dux in Thüringen,  
 29. an. 1084. 47.  
 30. Udalricus Comes in Monte Jan-  
 31. cho. 48.  
 32. Udalricus Comes in Kiburg.  
 33. an. 1118. 49.  
 34. Udalricus Comes in Lipel.  
 35. an. 1127. 50.  
 36. Hermannus Baro in Arbon.  
 37. an. 1137. 51.  
 38. Bertoldus de Bizardig an.  
 39. 1169. 52.  
 40. Diethelm Baro in Krenckin  
 41. gen an. 1191. 53.  
 42. Wernerus Baro in Stauf-  
 43. fen. an. 1205. 54.  
 44. Henricus de Danneck an.

1232 55.  
Everhardus de Walspurg  
 an. 1238. 56.  
Rudolphus Comes in Habs-  
 burg an. 1274. 57.  
Henricus de Lingenberg an.  
 1295. 58.  
Gelhardus 1396. 59.  
Rudolphus Comes in Mont-  
 fort. 60.  
Nicolaus de Käpinger. an.  
 1332. 61.  
Udalricus Pfefferkalt.  
 an. 1344. 62.  
Udalricus de Frieding an.  
 63.  
Leopoldus. 64.  
Henricus de Brandis.  
 an. 1358. 65.  
Mangold de Brandis an.  
 1373. 66.  
Nicolaus de Rifenburg an.  
 1375. 67.  
Burchardus Baro in H<sup>o</sup>,  
 an. 1388. 68.

Friedericus Baro à Hellenburg.

an. 1398. 69.

Marquard de Randeck. 70.

Albertus Blarer. an. 1408. 71.

Otto Marchio in Rastelen. an.

1411. 72.

Friedericus Comes in Tollern.

an. 1433. 73.

Henricus Comes in Hören.

an. 1439. Huius tempore

in Episcopatu Constantiensi

faciunt 17060. Sacerdotes,

1700. Parochia 350. Mona-

stria. 74.

Durckhardus de Randeck.

an. 1463. 75.

Hermanus de Hirsau in

Landsburg. an. 1463. 76.

Ludovicus de Bruggen. an.

1477. 77.

Otto Comes de Dommuburg.

an. 1484. 78.

Thomas Zschlauer. an.

1490. 79.

Johan de Zschlauerburg.

an. 1496. 80.

Balthasar Mercklen an.

1528. 81.

Johan de Wegen. an. 1550

Christophorus h[un]g[ar]us. an.

1548. 83.

Marcus Sitticus de Emben

1566. 84.

SERIES EPISCO-  
porum Argentineriun.

Amandus. 1.

Arbogast, obiit an: 658. 2.

Rotmarus. 3.

Florentinus. 4.

Ansbaldus an: 675. 5.

S. Just an: 680. 6.

S. Maximus 681. 7.

S. Valentinus an: 686. 8.

S. Solarius, an: 689. 9.

S. Schulf. an: 692. 10.

Magnus an: 700. 11.

Albus an: 706. 12.

Gravinus an: 714. 13.

Lampertus an: 722. 14.

Reobaldus, an: 727. 15.

Magnebertus an: 730. 16.

Layboldus an: 735. 17.

Gundobaldus an: 742. 18.

Guarado an: 746. 19.

Otto an: 748. 20.

Wigger an: 756. 21.

Fuludolphus an: 773. 26.  
Remigius Abbas ad S. Geor.,  
 quondam in Worms pal. Co.,  
 mes ni Egeseim. an: 783.

Ulto an 812. 23.

Eckenhart an: 841. 24.

Ideloch, an: 828. 25.

Berthardus an: 840. 26.

Lastold an: 857. 27.

Genold an: 875. 28.

Segehart an: 883. Sub  
 hoc Episcopo Ceasobium in  
Andlau ab Imperatrice Be-  
chari edificatum fuit. 29.

Baldram an: 898. 30.

Othentz an: 906. 31.

Godfridus an: 913. 32.

Reichwinus Dux Lotharin-  
gior an: 915. 33.

Ruckardus an: 928. 34.

Ulto 2. an: 997. 35.

Wanharinus an: 1006. sub  
 hoc edificari coeptum est

Monasterium lignae an:  
gentina lapide foto. 36.

Wilhelmus an: 1048. 37.

Hettelinus an: 1047. 38.

Hic primus titulum Dei  
gratia assumpsit indignus  
 pastor Argentinus. 39.

Wernerus 2. an: 1065.  
 40.

Dioldue an: 1078. 41.

Otto Comes in Strasburg

Hic coepit edificare Pro-

posituram S. Pidis Sala-

ndij vulgo Wissam hous.  
 42.

Baldricus 2. an: 1100.  
 43.

Bruno an: 1124. 44.

Gebhardus an: 1179. 45.

Burckardus an: 1191.  
 46.

Rudolphus an: 1162. 47.

Cunradus an: 1179. 48.

Henricus an: 1180. Con-  
 49.

de Jasfubing sub hoc edi-

fication fuit Ceasobium

Laymuntum fuisse. 50.

Cunradus bon-

an: 1199.

Henricus

an: 1191.

Berthold

an: 1191.

Henricus

an: 1191.

Guilbertus

an: 1191.

Advergen

an: 1191.

Christianus

an: 1191.

Henricus

an: 1191.

Waggonis

an: 1191.

Cunradus

an: 1191.

Bezz

an: 1191.

Tarnis

an: 1191.

Advergen

an: 1191.

Conradus Baro in Salmundeburg  
an: 1190. 51.

Henricus 2. Comes in Verin  
an: 1192. 52.

Heroldus Dux in Teck  
an: 1193. 53.

Henricus 3. Comes in Sta  
chdeck. an: 1199. 54.

Qualiferus de Geroldteck  
an: 1199. 54.

Hic bellum gesid  
an: 1260. Hic bellum gesid

adificari sub vexis frugatinensis  
an: 1260. Hic bellum gesid

terricatum prius ex parte ad  
an: 1260. Hic bellum gesid

obijt an: 1263. t. urbem 55.

Henricus de Gebolteck ep  
an: 1263. t. urbem 55.

Wasgovia. an: 1263. 56.

Conradus Baro de Lichten  
an: 1279. sub hoc

berg an: 1279. sub hoc  
an: 1279. sub hoc

Terris Arginertinensis  
an: 1279. sub hoc

adificari coepta 57.

Johannes a Vinspina. an:  
1520. 59.

Henricus Comes de Barcheck  
an: 1528. Sub hoc Comes  
aliquot frugatinenses ad  
difitavit monasterium  
dictum in Lorchfeld, oppi  
dum Vamburg dicit Ep  
ctiam muro circum. 60.

Johannes Baro de Lustro  
an: 1359. Hic titu  
lo emptoris a Landgravi  
Johanne ejus familia ul  
timo inferiori Landgravi  
in Episcopatum auxit an:  
1365. 61.

Lambertus de Burne an:  
1371. 62.

Fridericus Baro de Bla  
an: 1375. 63.

Burckardus comes in Liriel  
an: 1392. 64.

Guilielmus Comes in Liriel  
an: 1594. 65.



Anno 1439. Duo Episcopi  
simul electi. Enradus a  
Bispmung. Rupertus C.  
mes Palatinus. Henricus filius  
Stephani Comitis Palatini  
Rupertus autem <sup>66</sup> obtinuit  
Episcopatum reisto abbas.

Albertus Comes Palatinus  
Dux Savaia. Urois Ducis  
in Umanum se filius <sup>68</sup>  
an: 1478. obitaa: 1506.

Guilielmus Comes de Joigny  
anni regnavit 35. annos.

Erasmus de Joigny <sup>69</sup>  
Limpurg. an: 1569. <sup>70</sup>

Johannes Comes de Worm  
an: 1564. ob: <sup>71</sup>

Ab hujus obitu Evangelici  
putativi sive Lutherani  
eligunt Johannem For  
quon Marchionem Brand  
eburgicum. Catholice  
ro Radium Lotharingia  
Dacem an: 1594. inde

bellum oritur q. anno 1599  
supitum est. Rebus potalis  
quot tempus compositis  
eligatur in Episcopum <sup>72</sup>  
Leopoldus Archidux Austri  
qui ob orationem curia  
Claudia Medicea an: 1661  
denipote contractum Leo  
poldo Guilielmo moderani  
Imperatoris filio Episco  
rum reignavit. <sup>73</sup>

Leopoldus Guilielmus, Ar  
chiepiscopus Magdeburga  
sis, Episcopus Saxoniensis  
et Argentinen sis. <sup>74</sup>

SERIES EPISCO-  
porum Spirensium.

Diobertus Episcopatum Spi-  
rensem pro sue de glatum re-  
surrexit et anno 610. hunc  
praefecit Diaconum suam  
Abbasanadium. 1.

Perricipius an: 652. 2.

Drageboldus an: 678. 3.

Latto an: 706. 4.

David an: 767. 5.

Sigwinus an: 775. 6.

Otto an: 802. 7.

Frido an: 810. 8.

Benedictus an: 814. 9.

Hertinus an: 822. sub hoc  
Coenobium hincum iuxta  
fluvium Hagolt fundatur  
a Comite Erlafid. 10.

Gothardus an: 822. 11.

Gradarch an: 881. 12.

Richardus an: 884. 13.

Himmelnichs an: 890. 14.

Bernhardus an: 893. 15.

Amelricus an: 913. 16.

Reginobaldus an: 943. 17.

Godefridus an: 958. 18.

Croger an: 959. 19.

Waldericus an: 969. sub  
hoc Episcopo Canonici Epi-  
renses, Normannenses et  
Metenses vitam Monastica  
transmutarunt in secula-  
rem et quilibet ex suo voto  
peculiariter rem familia-  
rem in seauerunt. 20.

Rupertus an: 987. 21.

Gualtherus an: 1005. 22.

Sigfridus an: 1011. 23.

Reginorius an: 1022. 24.

Reginobaldus an: 1034. 25.

Arnoldus an: 1051. 26.

Conradus an: 1056. 27.

Reinardus an: 1058. 28.

Henricus an: 1067. 29.

Ruggerus an: 1075. 30.

an: 1080. 30.

Johannes Comes in Krizia  
gan. an: 1080. obiit an:  
1004. 31.

Gelhardus Comes in Au-  
rich an: 1105. 32.

Bruno Comes in Reut-  
bach an: 1110. 33.

Arnoldus an: 1123. 34.

Anno 1137. Ecclesia Cate-  
dralis Episcopi igne consum-  
pta sub Sigfrido Comite

de Leiningen Episcopo re-  
decentabilique regimine

Conradus Comes de Leini-  
gen successit an: 1142.

Hic una cum dno Walthero  
a Lemunro firmi funde

vit Cerobium Maulbrun-  
nense. 35.

Ulricus Baro a Dierzville  
an: 1156. 36.

Godefridus an: 1168. 37.

Conradus an: 1178. 38.

...gotto an. 1184. ~~79~~ 70.  
 ...balricus de Reckberg Baro  
 n. 1188. 40.  
 ...Comes in Humberg  
 n. 1200. 40.  
 ...Baro in Bessingh  
 n. 1201. 43.  
 ...cingerus Baro de Evinger  
 n. 1200. 434.  
 ...radus de Tana. an. 1337.  
 ...radus Comes de Eberlein  
 n. 1257. Hic Oppidum Cui  
 -eriacum mille et centam  
 -maris argenti vendidit.  
 ...enricus Comes de Leirin  
 an. 1246. 40.  
 ...ridericus Baro de Pollande  
 n. 1272. 467.  
 ...tho Baro de Lichtenberg  
 n. 1302. 48.  
 ...richo Comes de Leiningen  
 n. 1314. 49.

Bertoldus Comes de Budeowe  
 an. 1328. ~~50~~ 50.  
 Waldramo Comes de Vel  
 denre. an. 1329. 50.  
 Baldevinus Comes in Lüg  
 burg an. 1338. ~~52~~ 52.  
 Gerhardus Baro in Eren  
 berg an. 1337. 53.  
 Lampertus ad Baren an.  
 1363. 57.  
 Adolphus Comes in Nassau  
 an. 1372. ~~55~~ 55.  
 Nicolaus an. 1388. 58.  
 Rabanus de Fulmbroch  
 Regis Wenderlai Cancellar  
 rius. ~~58~~ 58.  
 Reinhardus de Hilen  
 stous an. 1439. 59.  
 Sigridus de Junningm  
 an. 1456. ~~60~~ 60.  
 Johannes de Ertaberg an.  
 1459. ~~62~~ 62.

Mattheus a' Lamingerer  
an: 1762. Cancellarius  
Comitis Palatini. 62.

Ludovicus ab Helmuten.  
an: 1778. 63.

Philippus a' Hoesfubing an:  
1505. 64.

Georgius Comes Palatinus  
Helmi obiit an: 1529. Jun.  
secepit regimen an: 1513.

Philippus a' Sems Junie.  
an: 1529. 65.

Rudolphus a' Sems Junie  
an: obiit an: 1560. 67.

Marquardus ab Hoesfubing  
an: 1560. 68.

SERJUS  
porum W  
sum

Victor

Emachus

Carolus

Cristal

Supercus

Fransiskus

Georgius

Georgius

Georgius

Georgius

Georgius

Georgius

Georgius

Georgius

Georgius

Georgius

Georgius

Georgius

Georgius

Georgius

Georgius

Georgius

Georgius

SERIES EPISCO-  
porum Wormatiensium.

Victor. 1.

Amandus. 2.

Cardus. 3.

Crotold. an. 503. 4.

Rupertus. 5.

Amandus. 6.

Geroldus. 7.

Gerulio. Sub hoc Archiepi,  
sepelitus Wormatiensis prope  
aliquot domitium com,  
misit a Pipino Caroli M.  
patre Moguntiam transfert  
et primus epus Episcopatus. 8.

Wernerus. an. 729. 9.

Fulrich Erckenberg an.  
748. 10.

Samuel an. 838. 11.

Gunter an. 858. 12.

Adelheim an. 872. 13.

Theobricus an. 873. 14.

Richardus an. 914. 15.

Jonas an. 950. 16.

Hudbold an. 958. 17.

Frank an. 993. 18.

Erff. an. 996. 19.

Ratro. an. 996. 20.

Burchard 996. 21.

Simon Baro a Dorsford.  
an. 1287. 22.

Everhardus Baro in Stra  
Lumburg. an. 1291. 23.

Ericus Dauswanz in Ba  
in Lumburg. an. 1293. 24.

Erwaring de Cronberg an.  
1299. 25.

Emerich Baro in Dorsford.  
an. 1303. 26.

Henricus Doring in Jenu  
an. 1320. 27.

Kuno de Dorsford. Baro,  
an. 1319. 28.

Gerlachus Hfurd an  
in Dorsford. an. 1329. 29.

Salomon Hfurd an. 1332. 30.

Theodoricus Baro in Apponia  
 tunc an: 1344. 30.

Johann ~~Waldemund~~ 1368.

Eckhardus à ~~Waldemund~~ 1377. 31.

Matthaus à ~~Waldemund~~ 1375. 32.

Johannes à ~~Waldemund~~ dicitur.

an: 1416. 33.

Fridericus à ~~Waldemund~~.

an: 1447. 34.

Ludovicus ab ~~Waldemund~~ an: 1440.

Reinhardus à ~~Waldemund~~ 35.

an: 1446. 36.

Johannes à ~~Waldemund~~ 1483.

Reinhardus à ~~Waldemund~~ 37.

an: 1503. 38.

Henricus comes Palatinus

Nici an: 1533. 39.

Theodoricus à ~~Waldemund~~.

Georgius à ~~Waldemund~~ 40.

an: 1580. 41.

SERIES EPISCO-  
porum Herbipolen-  
sium.

Gosbertus. an: 688. 1.

Burchardus nobilis Auglicus  
à S. Bonifacio ordinatus.  
an: 738. 2.

Mainardus comes de Ro-  
tenburg. 3.

Benedictus an: 800. 4.

Lutericus Caroli M. Dia-  
conus. 5.

Engilardus. 6.

Wolfgangus. 7.

Hunibertus. an: 891. 8.

Gotthardus. 9.

Arno. 10.

Ratolphus comes Franco-  
nia. 11.

Ditho. 12.

Burchardus r. Abbas

Hirschfeldensis an: 991.

Poppo Burgravius Herbi-  
12.

17.  
polensis. Sub hoc Studium  
profectum in nobilibus glo-  
riose coepit ex quorum nu-  
mero imperialis factus S.

Wolfgangus Episcopus Ro-  
tenburgensis et Henricus  
Poppo Archiepiscopus  
Trevirensis.

Poppo r. an: 989. 14.

Hugo comes Franconia  
in Rotenburg. an: 995. 15.

Henricus comes in Roten-  
burg. Hic multa ter-  
ra Baiberge exstru-  
xit. ob: an: 1018. 16.

Meinkardus comes Roten-  
burgensis an: 1033. 17.

Bruno Dux Carinthia. 18.

Adelbero comes in Laimbach  
ob: an: 1090. 19.

Meinkardus r. 1088. 20.

Ainkardus comes Roten-  
burgensis. an: 1107. 21.



Rupertus an: 1106. <sup>21.</sup>

Erlangus à Kundershoff. <sup>22.</sup>

Rugerus comes de Vaingen.  
ob: an: 1125. <sup>24.</sup>

Embrico, sub hoc Monasterio,  
an florens ex tractator fuit,  
quo loco cujus demortui Ep  
scopi Cor transfertur et sepe  
litur. obit an: 1140. Sepu  
legia. <sup>25.</sup>

Sigfrides. <sup>26.</sup>

Gehardus comes de Gau  
nshurg ob: an: 1160. <sup>27.</sup>

Henricus r. <sup>28.</sup>

Heroldus Eques ab Hoer  
fauu. Hunc et omnes po  
steros Fredericus Barba  
rossa Imp: novo privilegio  
dotavit, aureo sigillo cor  
firmans, ut postea plena  
na potestate et iurisdictione  
ne Ducatg Franconia  
poterint ut pote primo

Carolus III: iuic Episcopi  
tra: concesserat, hoc factu  
an: 1168. <sup>29.</sup>

Reinhardus an: 1172. <sup>30.</sup>

Crofridus Cancellarius tri  
berici Imp: an: 1182. <sup>31.</sup>

Henricus s. <sup>32.</sup>

Crofridus Comes in bou  
lor ob: an: 1198. <sup>33.</sup>

Curadus Baxo in Saxonia  
Suis primo Episcopus H  
desheimensis ob: an: 1200.

Hic fertur auctor Teu  
nici Ordinis. <sup>34.</sup>

Henricus nobilis fundavit  
conobium Kundershoff. <sup>35.</sup>

Otto Baxo de Lobesburg  
an: 1207. <sup>36.</sup>

Dieterus Monasterii  
ab Jomburg an: 1225. <sup>37.</sup>

Hermanus de Lobesburg <sup>38.</sup>

Iringus de Raupstein. <sup>39.</sup>

Curadus à Kundershoff Comes  
<sup>40.</sup>  
Bertholdus

Bertoldus a Horenberg. 42  
Margolt Kaufmann in  
Chemnitz. Hic ex Nico  
Spors arbenfecit. 45.  
Andreas Doming in Bünde  
Wipps. 44.  
Godefridus 3. Comes in Wipps  
 ob: ar: i 3 12. 47.  
Wolfrancus a Bünde.  
Hermannus 2. a Wipps  
 ob: ar: i 55. 47.  
Theodictus Wolfrancus  
 obijt ar: i 3 75. 48.  
Albertus ab Joules. 49.  
Albertus ab Wipps. ob:  
 ar: i 5 74. 50.  
Gerhardus Comes Wipps  
Wipps ob: ar: i 400. 51.  
Johannes ab Wipps. 52.  
Johannes 2. de Brun. ob:  
 ar: i 4 40. 53.  
Sigismundus Dux Saxo  
ria. 54.

Godefridus Wipps a Wipps  
Wipps Hic primus  
 titulo Duci Franciae  
 usus. 55.  
Johannes 3. a Bünde  
 ob: ar: i 4 66. 56.  
Rudolphus 2. a Wipps  
Wipps. ob: ar: i 4 95. 57.  
Laurentius a Bibra ob:  
 ar: i 9 14. 58.  
Cunradus a Wipps 3.  
 ar: i 5 40. 59.  
Cunradus 4. a Bibra.  
Melchior Johel ar: i 5 24  
 hic in anno i 555. exiit  
Schiff globe ibus interijt. 61.  
Fridericus a Wipps  
 ar: i 559. 62.  
Johannes Wipps a Wipps  
 ar: i 578. obijt ar: i 6 17.  
Johannes Godefridus ab  
Wipps Episcopus Baui.

bergenfis, obiit Ratisbona in  
Conventu Electorali an: 1622

Philippus Adolphus abffus,  
Erg an: 1623. obiit duo  
1631. 10. Julij. 65.

Franciscus ab Hatzfeldt.  
an: 1631. 10. Aug: 66.

sub hujus initiatione non  
dum confirmati Rex Swe-  
tia cum suis copijs Herbi-  
olim cepit arce expugnata  
quam tenuit anno 1631.  
S. octobris usq ad arceum  
1635.

In quam Arcem Dux Win-  
maricus Ernestus Episcopus  
pam Ratisbonensem cum  
tribus Canonis captivum  
a Ratisbona in Anno 1632.  
15. Martij primo Norberga  
postea Herbiolim abduc-  
ravit, qui pro deditioem  
Arcis si Cesariensis anno  
1637. Libertatis  
Ratisbonam 1. februarij salv

lenā cum diebus tribus  
Canonis reversus.

SERIES

pau. 16

Solius:

Borichus:

Dapertus

Mans:

Wicko:

Brice con:

sub hoc Ep

Archiepi

signat

vit. 6.

Zayjo p

cleric ca

Staxim

Mascor

S. Vered

S. Vesp

S. Sim

negia:

Hatto ad

Waltreus

Halgow

Nobeyna

**SERIES EPISCO**  
**porum Augustanorum.**

- Solinus. 1.
- Bonivelfus. 2.
- Dasobertus. 3.
- Marrus. 4.
- Wicko. 5.
- Brico comes Brigantinus:  
sub hoc Episcopo S. Bonifacii  
Archiepiscopus Moguntinensis  
synodum Augustam celebra-  
vit. 6.
- Zajso primus fundator Ec-  
clesie cathedralis ad S.  
Marianam. 7.
- Marcomanus. 8.
- S. Viterbas. 9.
- S. Thoso. 10.
- S. Symonctus brux lotia,  
ningia. 11.
- Halto ab Dindorff. 12.
- Waltherus. 13.
- Adalgerus. 14.
- Neodegarius. 15.

- Lantho. 16.
- Udelmannus. 17.
- Wiggerus. 18.
- S. Adelbertus comes Dellon-  
genfis ob. an. 922. 19.
- Hilkerus. 20.
- S. Uricus, comes Billinga-  
rus, Monachus factus fun-  
davit Monasterium S.  
Stephani. 21.
- Henricus Comes à Bin den,  
Sui. 22.
- Udalgerus. 23.
- Trichus. 24.
- Suitoldus. 25.
- Waltherus. 26.
- Gerardus Abbas Elvacen-  
sis, qui anno 1012. Dece-  
ditanos Monachos in Mo-  
nasterium S. Udalrici  
transgessit. 27.
- Sigfrichus. 28.
- Bruno, hic iussu Henrici

Imp: 2 fratris sui cognit funda  
re Ecclesiam cathedrali ad  
S. Medardum. 29.

Everhardus 30.

Henricus, hic Palatium Augu-  
stae, atq; Castellum forobay huius  
edificavit. 31.

Embricus comes a Lejnia,  
gen: hic Cenobium S. Marti-  
ni, atq; Capellam S. Genes-  
is Augustae construxit, ite-  
rum: 1086. duas turres cum  
paravim in Ecclesia catho-  
dali extruxit. 32.

Sigfridus comes a Imb,  
Baro a quo Comes Ala-  
tini et Marscalli  
originem ducit. 33.

Heinricus Comes a Witels  
bach 34.

Waltherus comes Palatinus,  
a Tibingen. 35.

Conradus Comes de Boj et

Litzespani 36.

Udelfalvus comes a Con,  
unulofr. 37.

Herdevicus 2. 38.

Sigfridus a Druffing.

Stotto comes a Simul  
Luipra. 40.

Hartmannus Comes a Ul  
Luipa. Hic Ecclesia St

gustava: donavit eandem  
Sten et Stroem Sillings

nam cum univexo Con  
tate perpetuis temporibus

possidendam. Augustae  
Xenodochium quoque ex-

struxit ad spiritum san-  
ctum suis facultatibus.

Sub hoc Episcopo fratres  
Minorum Augustae se

contulerunt, cuius sub-  
dijs extructam et funda-

tur est Cenobium S. Her

tharina intra muros Augu-  
stanos.

Sigfridus 4. 41.

Wolffhardus à Hesse, qui  
Moniales à S. Margarete,

thean Augustam duxit 42.

Degenhardus ab Jombuni  
an: 1302. 43.

Friedericus Hesse, sub hoc  
omnes Templarij e Germa-

nia ejebit, quorum cano-  
nium Auguste Sumachis

Sominicis datur est,  
to regente eccliam ad

S. thnam edificatam. 44.

Ulricus à Housse an: 1329.  
45.

Henricus frater. 46.

Marquardus à Haudsd,  
vi intrusus in Episcopatum.

Valtherus ab Jolan filij,  
D. ejus nois 3. an: 1362.

Johannes Hsokaul. 47.  
Burckhardus ab Hsokaul.

an: 1302. 50.

Erwinardus comes à Hing,  
69. 51.

Arshelmus à Alamingos

an: 1211. is cam Frederico  
in Constantiensi concilio

amotus fuit. 52.  
Petrus à Hsokaulburg, Ser-

dinalis an: 1224. 53.

Petrus à Hsokaulburg sub  
quo ingens turba ventorum

exorta. an: 1274. 54.

Friedericus ab Jolan, comes,  
an: 1286. comes, sub hoc

statutum factum, ut post  
hoc nullus ex Curiam filijs

in Canonicum Augustam  
cooptari debeat. 55.

Henricus à Leigmanni, sub  
quo virgo quadam Lammer

de R. nihil ois concedere

et miraculose vitam dege-  
re vis est, sed dolo ejus depre-

heroso iustas potas luit .96.

Christophorus a Stadion. an.  
i 144. .97.

Otto Sapifer a Waldenring.

an. i 143. Hic in anno i 144.

Normatus in Comitis Castra  
<sup>noia</sup>  
ni Prufes designatus. 98.

SENI E

pona

Waldenring

Gerach

Agnes

Hilbert

Alwin

Obere

Godal

Erker

Witmar

Witmar

Agge

Nege

Grund

Waldenring

Hilbert

Gotmar

Grund

Waldenring

Gerach

Gerach

Waldenring

Gerach

Gerach

Waldenring

Gerach

Gerach

## SERIES EPISCO-

porum Aichsteten sum.  
 Willibrodus ob: an: 771. 1.  
 Ferocch an: 792. 2.  
 Eganus an: 801. 3.  
 Adelius an: 819. 4.  
 Htinus an: 841. 5.  
 Idgerus an: 850. 6.  
 Eodulfaloes an: 881. 7.  
 Erkenwaldus an: 884. 8.  
 Ulfinus an: 901. 9.  
 Sertbannes an: 913. 10.  
 Regrodus an: 901. 11.  
 Negenpotes an: 989. 12.  
 Fudothas an: 1014. 13.  
 Waltherus an: 1019. 14.  
 Horibatus an: 1021. 15.  
 Fotsmannus an: 1042. 16.  
 Fundererus an: 1057. 17.  
 Adalricus 1065. 18.  
 Ferendus Marchio Schwain  
 an: 1049. 19.  
 Adalricus an: 1112. 20.  
 Reibardus comes de bis Alby.

an: 1115. 21.  
 Durchhardus an: 1148.  
 Cunsadus Patrius Moribing  
 an: 1155. 23.  
 Egloff. an: 1171. 24.  
 Otto an: 1181. 25.  
 Herdarius Comes in Sult  
 bach. an: 1196. 26.  
 Fridricus ab Jantzen.  
 an: 1194. 27.  
 Hericus Patrius a Jigaling.  
 an: 1196. 28.  
 Johannes a Dispingen.  
 an: 1196. 29.  
 Henricus Patrius a Calenberg.  
 an: 1194. 30.  
 Fridericus a Garsberg.  
 an: 1137. 31.  
 Henricus comes Witten,  
 bergicus an: 1146. 32.  
 Engelhardus an: 1159. 33.  
 Hildebrandus Patrius a Moer  
 an: 1176. 34.



Konradus Comes a Wolm

fact. an. 1274. 35.

Conradus Comes a Wolm

fact. an. 1297. 36.

Johannes a Wolm

an. 1305. 37.

Philippus a Wolm

an. 1307. 38.

Marquardus ab Wolm

an. 1322. 39.

Eberhardus Comes a Wolm

an. 1324. 40.

Friedrichus Landgravius

Leucktenbergensis an.

1327. 41.

Henricus Comes a Wolm

an. 1335. 42.

Albertus ab Wolm

an. 1343. 43.

Berchtoldus Burggravius

Noribergensis an. 1355.

Rabanus Comes a Wolm

an. 1356.

Friedrichus Comes a Wolm

an. 1385. 46.

Johannes Baro in Wolm

an. 1415. 47.

Albertus a Wolm

an. 1492. 48.

Wilhelmus a Wolm

an. 1496. 49.

Gabriel ab Wolm

an. 1498.

Christophorus Comes a Wolm

an. 1505.

Auritus ab Wolm

an. 1539. 52.

Eberhardus ab Wolm

an. 1561. 54.

Casparus Comes a Wolm

an. 1561. 54.

Johannes Otto a Wolm

an. 1561. 54.

Martinus a Wolm

an. 1561. 54.

Johannes Comes a Wolm

an. 1561. 54.

Johannes Comes a Wolm

an. 1561. 54.

## SERIES EPISCO

porum Hildesheimensium

Guntbertus an: 855. 1.Frembortus. 2.Eppo an: 847. 3.S. Alfius an: 877. 4.Marquardus an: 880. 5.Wigbertus an: 884. 6.Walbertus an: 903. 7.Gerhardus an: 928. 8.Diethericus an: 956. 9.Ottavianus an: 986. 10.Ostachus an: 990. 11.Gerardus an: 993. 12.Bernardus an: 1024. 13.Gerhardus an: 1038. 14.Dietmarus an: 1044. 15.Arkelmus an: 1054. 16.Hetericus an: 1079. 17.Udo an: 1114. 18.Bruningus an: 1115. 19.Bernardus an: 1130. 20.Deinardus Comes à He-tenburg ad Tubarim. 1133.

Bruno an: 1160. 22.  
Hermannus an: 1174. 23.  
Adalocus an: 1190. 24.  
Berzo an: 1195. 25.  
Conradus an: 1199. 26.  
Henricus an: 1208. 27.  
Sigfridus an: 1221. 28.  
Conradus an: 1245. 29.  
Henricus an: 1257. 30.  
Johannes an: 1261. 31.  
Otto an: 1279. 32.  
Sigfridus an: 1310. 33.  
Henricus an: 1318. 34.  
Otto an: 1334. 35.  
Henricus an: 1364. 36.  
Johannes an: 1364. 37.  
 Sigfridus d.  
Conradus an: 1369. 38.  
Baro à Berg. 39.  
Johannes Comes ab Hya  
 an: 1398. 40.  
Marus an: 1454. 41.

Bernhardus an: 1459. 42.  
Ernestus an: 1471. 43.  
 mes à Falken Burg.  
 an: 1481. 44.  
Henricus nobilis ab Hufen.  
 45.  
Bertoldus Baro à Lomf  
 Burg. an: 1481. 46.  
Johannes Dux Saxonie  
 Lauenburg. an: 1504.  
Balthasar Mückling nomi.  
 ne. an: 1533. 47.  
Otto 3. Comes Schonburgig  
 an: 1534. 48.  
Valentinus à Darsburg.  
 u. D. an: 1537. 49.  
Friedericus Stolpensis Dux  
 filius Friederici Baro rups  
 an: 1551. 50.  
Burchardus ab Obay d.  
 an: 1556. 51.  
Ernestus Bavarie Dux  
 Episcopus frisingensis et  
 Leuicensis Archiepiscopus  
 Colonienfis. an: 1573.

1573.  
 1573.  
 1573.

## SERIES EPISCO

porum Padelbornensium:

S. Harimer an. 804. 1.Badenroft an. 852. 2.Luithardus an. 877. 3.Bilo an. 902. 4.Theodericus an. 915. 5.Uairanus an. 930. 6.Hudo an. 955. 7.Volmar an. 981. 8.Reithardus an. 1009. 9.Majrwekt an. 1036. 10.Lothardus an. 1052. 11.Imades 12.Poppo an. 1084. 13.Henricus an. 1126. 14.Bernhardus an. 1159. 15.Evergillus an. 1176. 16.Sigfridus an. 1186. 17.Bonbardus an. 1202. 18.Oliverius an. 1223. 19.Wiltbrandus 1225. 20.

obijt an. 1617. 52.

Ferdinandus Dux BarbariaColonica:moderne Electoral an:

1617. 53.

Bernhardus an: 1254. 21.

Simon an: 1274. 22.

Otto an: 1304. 23.

Guntherus an: 1308. 24.

Theodoricus an: 1320. 25.

Bernhardus an: 1340. 26.

Baldricus an: 1360. 27.

Henricus an: 1378. 28.

Simon an: 1389. 29.

Rupertus an: 1394. 30.

Johannes an: 1399. 31.

Willelmus an: 1415. 32.

Theodoricus an: 1463. 33.

Simon an: 1498. 34.

Herman an: 1508. 35.

Ericus an: 1552. Dux

Grubenbergensis. 36.

Hermannus comes à Wida.

an: 1549. 37.

Rembertus à Reifferscheidt

an: 1552. 38.

Johannes ab Hoida Episcopus

Gnabrugensis. 39.

Salentinus Comes ab Hentzen

an: 1574. 40.

Henricus Saxonis Dap

Lauenburgicus. an: 1577.

Theodorus à Fürstberg

an: 1585. 42.

SERIES EPISCO-  
porum Halberstadensium.

Hilgarius. 1.

Tiligericus. 2.

Hido. 3.

Hildegarius. 4.

Erilpus. 5.

Sigismundus. 6.

Bernhardus Burgravius

Magdeburgensis. 7.

Hiltenardus. 8.

Arnoldus. 9.

Brandegeng. 10.

Bernhardus Comes in Grai-  
rea. 11.

Bernhardus Bruck. 12.

Dietmarus. 13.

Herardus. 14.

Reinhardus. 15.

Otto. 16.

Rudolphus. 17.

Udalricus. 18.

Theodoricus. 19.

Barteldus. 20.  
Conradus. 21.  
Fridericus. 22.  
Ludolphus Comes in Stoum.  
Meinicus a Kunmfort.  
Crotolphus comes in Stoum.  
Volradus Transfchis. 26.  
Germanus comes in Blau,  
Kenbog. 27.  
Albertus Comes in Agol. 28.  
Albertus Dux Brunsvica,  
sis. 29.  
Ludovicus Landgraves  
Thuringia. 30.  
Albertus Riemersdorffig.  
Ernestus comes in Stou,  
hein. 32.  
Rudolphus ab Anhalt.  
Henricus comes a Wart,  
berg. 34.  
Albertus comes in Wart,  
burg. 35.

Johannes ab Heim. 36.  
Ernestus Dux Saxonie.  
Johannes Albertus Marcus  
Brandenburgicus. 38.  
Sigismundus Marcus  
Brandenburgicus. ob. an.  
 is 66. 39.  
Henricus Julius Dux Brun,  
svica frater Landgraves  
sis. binus frater Julij. 40.  
Christianus frater. 41.

## SERIES EPISCO

porum Verdensium

Schwigrechtus. an. 797. 1.S. Batto. 2.Darcko. 3.Mortyla. 4.Covilo. 5.Cortila. 6.Lingerus. 7.Haruck. 8.Heligandus. 9.Erulphus. an. 876. 10.Waltherus. 11.Wigbertus. 890. ex Wite,

kindi Ducis Saxonie fa-

milia. 12.

Bernarius. 13.Adelwardus. 14.Amelungus. 15.Bruno Dux Saxonie an.

994. 16.

Horpo. 17.



Bernardus an: 1013. 18.  
Wicherus an: 1038. 19.  
Ditmarus. 20.  
Bruno. 21.  
Sigbertus an: 1060. 22.  
Rugbertus. 23.  
Harvicus. 24.  
Maso. 25.  
Dietmarus. 1168. 26.  
Hermanus. 27.  
Hugo. an: 1189. 28.  
Thamo an: 1197. 29.  
Rudolphus an: 1208. 30.  
Ho an: 1234. 31.  
Luderus an: 1254. 32.  
Gerhardus an: 1270. 33.  
Conradus an: 1303. 34.  
Friedrichus an: 1314. 35.  
Nicolaus an: 1334. 36.  
Johannes an: 1338. 37.  
Daniel an: 1336. 38.

Rudolphus. 39.  
Gerhardus. an: 1364. 40.  
Henricus an: 1380. 41.  
Johannes an: 1388. 42.  
Otto an: 1390. 43.  
Theodoricus 44.  
Conradus. 45.  
Conradus 1407. 46.  
Henricus an: 1426. 47.  
Johannes an: 1470. 48.  
Bertoldus à Leimböhring  
 an: 1470. 49.  
Christophorus Dux Bra  
unswigensis an: 1502. 50.  
Georgius frater 1518.  
Eberhardus ab Holle  
Eps Lübbeckensis an: 1517.  
Philippus Sigismundus  
Dux Brunswicensis &  
Lunaburgensis Julij  
filius an: 1586.  
 56.

SERIES EPISCO-  
porum Metensium.

episcopus. 79  
etatus an: 1316  
icus an: 1318  
icus an: 1321  
ar: 1320-41  
ericus 44  
icus. 75.  
icus 1207.  
cu an: 1212  
ee an: 1270  
us Landt  
2049.  
episcopus 1207  
is an: 1212  
icus 1216  
berardus  
Libereff  
ilippus  
y Brun  
rab  
Tina an: 1212

SERIES 71510

Faint handwritten text in a column on the left page, possibly bleed-through from the reverse side.

Faint handwritten text in a column on the right page, possibly bleed-through from the reverse side.

SERIES 71510

Faint handwritten text in a column on the far right page, possibly bleed-through from the reverse side.

SERIES EPISCO,  
porum Tullensium

SERIES EPISCO  
porum Verdunensium

RIESEN  
in Venedig

*[Faint, mirrored text, likely bleed-through from the reverse side of the page]*

*[Faint, mirrored text, likely bleed-through from the reverse side of the page]*



**SERIES EPISCO-  
porum Monasterien-  
sium.**

Ludgerus an: 799. 1.  
Gotfridus an: 810. 2.  
Alfredus an: 835. 3.  
Lebertus an: 850. 4.  
Brechtoldus an: 895. 5.  
Wilhelmus an: 910. 6.  
Richardus an: 7.  
Numaldus. 8.  
Hildegardus. 9.  
Dalo. 10.  
Saxo rex pro sancto habi-  
 tus. 11.  
Theodoricus an: 1000. 12.  
Sigfridus. Hic consecravit  
 templum et monasterium  
 transflavium, in honorem  
 beatae Virginis, quod ma-  
 nasterium ita successit,  
 ut primitivo loco nomen in  
 oblivione vererit, con-  
 tra nomen Monasterij ge-  
 niunford nomen manserit.

Robertus. 14.  
Friedericus, Marchionis  
 Alfrici frater. an: 1090.  
Epo. an: 1099. 16.  
Theodoricus an: 15. 17.  
Burchardus. 18.  
Egbertus. 19.  
Wernerus. 20.  
Friedericus r. sub hujus  
 regimine Westphalia pi-  
 nis Episcopatus Coloniae  
 incorporatur. 21.  
Ludovicus an: 1190. 22.  
Gothalvus an: 1200. 23.  
Hermannus Comes in  
 Ellentogen. 24.  
Otto Comes a Bentheim.  
Theodoricus Comes ab Her-  
 burg. 25.  
Rudolphus ab Halfe. 27.  
Otto 13. a Lippe. 28.  
Wilhelmus r. ab Halfe an  
 1295. 29.  
Gerhardus Comes a Merck.  
 30.

14. Everhardus a. d. 1171. 36.  
 15. Otto Comes a. d. 1171. 37.  
 16. Conradus . 43. 72.  
 17. Ludovicus ab Sa. 1171. 34.  
 18. Adolphus comes a. d. 1171. 35.  
 19. Johannes a. d. 1171. 36.  
 20. Florentinus a. d. 1171. 37.  
 21. S. Otto a. d. 1171. 38.  
 22. Henricus 39.  
 23. Colo 40.  
 24. Henricus comes a. d. 1171. 37.  
 25. Weyrang comes a. d. 1171. 38.  
 26. Johannes Dux Bavariae. 43.  
 27. Henricus, hic fuit et Archi-  
 28. episcopus Bremae. 44.  
 29. Conradus et etiam Episcopus  
 30. Ericus Dux Saxoniae infe-  
 31. Fridericus Electoris Co-  
 32. Franciscus comes a. d. 1171. 38.

Sub hoc gottifra karafa tra  
 pabiftraru m. 1171. 39.  
Berthardus. Legatus Ita-  
 quae Vindelicorum in co-  
 mitibus. an: 1166. 49.



SERIES EPISCO  
porum Ultrajecteni  
um.

- Willibrordus. 1.
- Bonifacius. 2.
- Gregorius. 3.
- Albertus. 4.
- Theodericus. 5.
- Hermanicus. 6.
- Ratfridus. 7.
- Fridericus. 8.
- Alficus. 9.
- Luogerus. 10.
- Hiongerus. 11.
- Osibaldus. 12.
- Filibertus. 13.
- Rathbaldus. 14.
- Baldricus. 15.
- Volmarus. 16.
- Baldricinus. 17.
- Ayfridus. 18.
- Acrobaldus. 19.
- Bernulfus. 20.
- Guilielmus. 21.

Gregorius  
Suerardus  
Coccardus  
Andreas  
Erbertus  
Hermanus  
Gottfridus  
Baldricus  
Arnoldus  
Theodorus  
Otto 1.  
Otto 2.  
Willelmus  
Otto 3.  
Gottfridus  
Hermanus  
Johannes  
Johannes  
Guilielmus  
Gottfridus  
Andreas  
Jacobus  
Johannes  
Johannes

RIESI  
 Conradus . 42.  
 Succardus . 23.  
 Godobaldus . 34.  
 Andreas . 28.  
 Eribertus . 26.  
 Hermannus . 27.  
 Grotfridus . 28.  
 Balduinus . 29.  
 Arnaldus . 30.  
 Theodoricus . 31.  
 Otto 1. . 32.  
 Otto 2. . 33.  
 Willebrordus . 34.  
 Otto 3. . 35.  
 Goswinus . 36.  
 Henricus . 37.  
 Johannes Nafocius . 38.  
 Johannes à Kiereck . 39.  
 Guilielmus Mechiloxfis . 40.  
 Guido . 41.  
 Fridericus à Kintock . 42.  
 Jacobus . 43.  
 Johannes . 44.  
 Johannes . 45.

Nicolaus . 46.  
 Johannes . 47.  
 Johannes . 48.  
 Arnoldus . 49.  
 Florentius . 50.  
 Fridericus . 51.  
 Rudolphus . 52.  
 Gilbertus . 53.  
 Fridericus Marchio Ba-  
 denfis . 54.  
 Philippus . 55.  
 Henricus Bavarus . 56.  
 Guilielmus . 57.  
 Gregorius comes ab Egmon-  
 an . i 559 . 58.  
 Fridericus Lautenbergius  
 gem. Infurth von Lauten-  
 berg . 59.

## SERIES EPISCO

porum Leodiansium.

Hagbertus vel Habertus ep.

an. 710. Traiectensis

Episcopus, sedem Episcopa-

lem Traiecto Leodunum

stulit atq. Calasiam Capu-

delem in p<sup>ro</sup>vinciisGeorgius Austriacus an.nobilitate Caroli V. Episc.

pas an. 1544. 1.

Robustus Bergiacus an.

1587. 2.

Geardus a Boobord

an. 1578. d. an. 1580.

Ernestus Dux Barvaria.

an. 1583. d. an. 1617.

Reinardus Dux Bava-ria, Maximilian Electo-ris Palatini frater an.1617. maternus Archiep-iscop<sup>us</sup> et Elector. 5

## SERIES EPISCO

porum Mindenensium

Herimbertus. an. 790. 1

Hadrardus. 2

Theodoricus. 3

Wulfarius. 4

Drage. 5

Adelbertus. 6

Bernhardus. 7

Ludarius. 8

Evergero. 9

Helmwardus. an. 952.

Lantwardus. an. 958.

Hic ab Ottone Imp. digni-  
tatem principalem accepit.

Milo. obiit tempore Ottonis

1. 995. 12.

Bruno.

Engelbertus. Bavarus.

obi. an. 1080.

Reinwardus.

Volmarus.Vitilo . an: 1120.Sigwardus.Henricus . an: 1156.Warnerus an: 1167.Arno comes in Baurburg,  
burg. an: 1185.Ditmarus.Conradus a WipoltWilhelmusJohannes 10. ob: an: 1252.Witkindus comes in Siga  
ob: an: 1261.Otto 121. Cono ob: an: 1265.Volcmar, ob: an: 1282.Conradus 2. ob: an: 1298.Ludolphus a Stoyen . an:  
1314.Gotefridus a Waldenb.Ludovicus Dux Brunsvici,  
confes. ob: an: 1346.Gerhardus a Waldenb.Theodoricus 5.Gerhardus comes a Waldenb.  
burg.Otto 2. a Wittin . ob: an:  
1368.Witkindus a Beig ob: an:  
1384.Otto 3. a Minde.Marquardus a Kamdig  
finit. an: 1398.Witkindus a Waldenb.Otto a Kajury . an: 1410.Wilibrandus.Albertus comes ab Stoy.Henricus comes a Waldenb.  
burg. an: 1490.Franciscus Dux Brunsvici  
confes. an: 1504.Franciscus Comes Waldenb.  
an: 1530.Julius Dux Brunsvici  
et Caraburgensis an: 1555.

Georgius Dax Brugii  
cep. fs.

Hermanus Comes Schaum  
burgius. an. 1666.

Hercules Julius Dax  
Brugii ca. fs. an. 1580

Antonius comes de Schaum  
burg an. 1587.

Minde

an. 1798.

an. 1804.

an. 1804.

an. 1804.

an. 1804.

an. 1804.

an. 1804.

an. 1804.

Faint, mostly illegible handwritten text in a single column on the right page, likely bleed-through from the reverse side.

SERIES EPISCO  
porum Osnabrugensi,  
um.

Hic Episcopatus a Carolo M.  
fundatus est. an. 780.

Witth. sine Wigo. 1.

Mengardus. 2.

Gobinus. 3.

Göbertus. 4.

Eggardus. 5.

Egelmarus. 6.

Dodo. an. 918. 7.

Drago. 8.

Ludolphus. 9.

Dodo. 10.

Gundradus. 11.

Warrodus. 12.

Dietmarus. 13.

Monketus. 14.

Gelmarus. 15.

Evericus. 16.

Wernichus. 17. \*

Bernhardus. 18.

Marquardus. 19.

Wido. 20.

Johannes. 21.

Diepoldus. 22.

Diethardus. 23.

Udo. 24.

Philippus. 25.

Arnoldus. 26.

Gerardus a Lippia. 27.

Adolphus. 28.

Bruno. 29.

Wittekinds. 30.

Baldaricus. 31.

Cocardus. 32.

Ludovicus. 33.

Engelbertus. 34.

Gotfridus. 35.

Johannes. 36.

Melckior. 37.

Theodorus. 38.

Theodorus. 39.

Cunradus. 40.

20. Otto. 40.  
21. Johannes. 41.  
22. Henricus. 42.  
23. Henricus. 43.  
24. Henricus. 44.  
25. Albertus. 45.  
26. Rudolphus. 46.  
27. Cunradus a Vinsgau.  
28. an: 1482. 47.  
29. Terentius Dux Brunsvicæ,  
30. sig. 48.  
31. Franciscus comes a Huel,  
32. an: 1932. 49.  
33. Johannes Comes ab Hija.  
34. an: 1993. 50.  
35. Henricus Saxonie Dux  
36. Archiepiscopus Brunsvicæ  
37. an: 1974. 51.  
38. Wilhelmus Pfalzgräv.  
39. Bernhardus comes a Huel,  
40. an: 54.  
41. Philippus Dux Brunsvicæ,  
42. sig. 55.



## SERIES EPISCO

porum *Moxsbargerian*Bolo an. 968. ob. an. 970.Gregorius. an. 970. 2.Wigbertus an. 1007. 3.Theodominus. an. 1017.Bruno comes Waldecius.

an. 1011. 4.

Haroldus an. 1090. 6.Albericus an. 1050. 7.Fekelinus Dux *Bavariae* an.

1060. 8.

Offo vel Onopexig *Bavary*

an. 1065. 9.

Wintherus *Francus nobilis*

an. 1071. 10.

Wernerus *Comes Thuria*

gic. an. 1073. 11.

Eppo vel Hippolytus. 12.Alwinus. 1101. 13.Gerardus. 14.Arnoldus nobilis an. 1130. 15.Mcingottus an. 1173. 16.Fekelinus an. 1193. 17.

Reinhold

Reinhardus comes puerfor,  
denf. 18.

Johannes an. 1176. 19.

Eberhardus comes Seburgi.  
20.

Theodericus marchio Rii,  
Suia. ob. an. 1184. 21.

Eckhardus nobilis an. 1181.  
22.

Rudolphus nobilis a Webau,  
an. 1194. 23.

Henricus nobilis a Warin.  
24.

Albectus de Bannis ob. 1126.  
25.

Friedericus a Borgan an. 1126.  
26.

Henricus ab Draunswil.  
27.

Henricus cognomato puer,  
nobilis. 28.

Gerhardus doming de  
Dofopolou. 29.

Sigismundus Thuringia  
Landgravius. 30.

Henricus comes Stolber,  
genf. an. 1127. 31.

Friedericus nobilis ab Hoy,  
mo an. 1382. 32.

Buachardus comes a puer,  
fuit. ob. an. 1184. 33.

Henricus comes a Stol,  
vrg. an. 1184. 34.

Henricus a Stigun an. 1309.  
35.

Otto comes Hoengein a Stig  
an. 1402. 36.

Walterus de Röheritz.  
an. 1407. 37.

Nicolaus a Lubeca. 38.

Johannes a Dofin. an. 1351.  
39.

Johannes Verderg 1263.  
40.

Tilo a Trota nobilis 1468.  
41.

Adolphus princeps Arkaide  
nas. an. 1514. 42.

Vincentius a Dofunig.  
an. 1526. 43.

Sigismundus a Lindauk,  
an. 1535. 44.

Augustus Saxonia Dux.  
an. 1544. 45.

Michael Heltingus an.  
1579. Belga. 46.

Adolphus Saxoniae Dux. an.

1562. <sup>47</sup>

Augustus Saxoniae Dux.

Elector an. 1568. <sup>48</sup>

Christianus filius Elector

Dux Saxoniae. an. 1586.

<sup>49</sup>  
Johannes Georgius Saxoniae

Dux an. 1592. filius. <sup>50</sup>

## SERIES EPISCO

porum Citerianum.

Ecclesia Citeriana an. C. 960.

ab Otone i fundata est ad

Elifsum primem q<sup>o</sup> p<sup>o</sup>cc<sup>o</sup>  
sui ei datusHugo. 1.Federicus. 2.Hugo. 3.

Hildewardus qui sedem et

titulum Episcopatus Mauri,

urgum ad Salern translati

an. 1004. sub quo inferu,

tur Episcopi.

SERIES EPISCO-  
porum Brandeburgensium  
Marchia antiquae.

SERIES EPISCO-  
porum Havelbergenſium.



SERIES EPISCO  
porum Tridentinorum

[Faint, mostly illegible handwritten text in a single column, possibly containing names of bishops.]

[Faint, mostly illegible handwritten text in a single column, possibly containing names of bishops.]





## SERIES EPISCO

porum Brixienſium.

Cyprianus fundator Ecclesie  
circa an. 368. 1.S. Inguinus an. 599. 2.S. Constantii Praeconius an.  
648. 3.Ulfus et Pigeſius. an. 650. 4.Progerus. 5.Mictuſtinus. 6.Marcellus. 7.Valerianus. 8.Agnellus. 9.Africanus. 10.Antonius. 11.Laurentius. 12.Johannes. 13.Maſtulo circa an. 700. 14.Ilmas an. 764. 15.Henricus an. 807. 16.Arbo. 17.Leoffridus. 18.Zerito. 19.Zackarias circa an. 901. 20.Magenbertus an. 909. 21.

Nithardus an: 920. 21.Wulfones an: 938. 22.Wiprechtus 23.S. Albinus 24.Adelberus 25.Herbartus 26.Alalstanzicus 1038. 27.Poppo an: 1046. 28.Ado uicus an: 1048. 29.Hugo 30.Sembertus 31.S. Hartmannus 32.Uto comes an: 1165. 33.Henricus 2. ob: an: 1373. 34.Richardus 35.Henricus 3. 36.Euerhardus à Trufken.Cunradus à Doborn 37.Berchtoldus comes àNeuffen 39.Henricus comes à Tauf,,fers. an: 1225. 40.Egno 41.Drino comes à Bibau 104,,  
tum et Künzberg. 42.Henricus Baro à Villach  
an: 1295. 43.Landolphus an: 1297. 44.Arnoldus 45.Johannes 2. ob: an: 1306. 46.Johannes 3. an: 1309. 47.Adobertus an: 1328. 48.Georgius 1. an: 1338. 49.Matthaus an: 1339. 50.Lambertus nobilis à Bar,,

nra. 51.

Johannes à Klaußm deDöflach in v. f. B. 1000

an: 1369. 52.

Albertus de Emma an:

1371. 53.

Johannes Döflach an: 1372. 54.Udalricus an: 1396. 55.Sebastianus Stempfelius

an: 1417. 56.

Berchtoldus 57.

Adalricus Paschius, an:  
1422. <sup>55</sup>

Georgius 2. an: 1437. <sup>56</sup>

Georgius 3. an: 1444. <sup>57</sup>

Johannes 6. an: 1445. <sup>58</sup>

Nicolaus Pufanus. an:  
1450. <sup>59</sup>

Georgius Goferus Bava-  
rus. <sup>60</sup>

Melchior à Meggau Ju-  
lius. an: 1503. <sup>61</sup>

Christophorus à Diefros,  
tom. mu. an: 1510. <sup>62</sup>

Sebastianus. an: 1521. <sup>63</sup>

Georgius 4. ab Austria  
an: 1525. <sup>64</sup>

Bernhardus à Gies

Sjroleser. an: 1539. <sup>65</sup>

Christophorus quiss à  
Plüßberg in Gausen-  
berg. an: 1539. <sup>66</sup>

Christophorus Seadru-  
tius an: 1542. <sup>67</sup>

Johannes Thomas Bero à  
Spaur. an: 1578. <sup>68</sup>

Andreas Austriae Car-  
natis. Eps. Constantinensis  
an: 1592. <sup>69</sup>

Carolus Bruchius Austriae  
an: 1613. qui postmodum  
electus. superius magister  
tus Ordinis Teutonici  
Administrato an: 1618.  
Ep. Vices. Italiae in Valle  
Ceni. <sup>70</sup>



**SERIES EPISCO-  
porum Patavienſium.**

Deflorianus an. 490. 1.

Gerardus. 2.

Euthimius. 7.

S. pavinus. 4.

Deatus Maximilianus. 5.

Otoquarus n.ij. Constantinus.

Vitalis. 6. Theodorus. 7.

Erchenfridus. 8.

Dionysius Episcopus Laureacensis  
ſis Episcopus propter penuria  
cum Patavienſi conſpici est.

Sidorius. 10.

Waldericus an. 775. 11.

Hatto an. 807. 12.

Adelbertus an. 845. 13.

Pilgrinus an. 871. 14.

Almanus an. 1165. 15.

Theobaldus an. 1168. 16.

Ulricus comes a ſ. pavinus. 17.

Rudingerus an. 1235. 18.

Bertolans. 19.

Otto a Leobardis an. 1254.

Lerus. 20.

Bicardus a ſ. pavinus. 21.

Albertus Saxonia Dux.

Gothardus Baro a ſ. pavinus.

an. 123.

Albertus Baro a ſ. pavinus.

Gregorius comes a ſ. pavinus.

Leonhardus a ſ. pavinus.

Ulricus a ſ. pavinus. 145.

Friedericus comes ab ſ. pavinus.

Chriſtophorus Schackelrus.

Vigilius an. 1600. 30.

Ernestus Dux Bavaria.

an. 1517. 31.

Wolfgangus comes a ſ. pavinus.

an. 1540. 32.

Trifingerſis Episcopus ſ. pavinus.

Wiburgensis ſ. pavinus.

circa an. 710. conſpici

est. 33.

Wolfgangus a ſ. pavinus. 1580.

Urbanus a ſ. pavinus.

an. 1562. 34.

## SERIES EPISCO

porum *Trjngensium*Cobvianus an: 754. 1.Erimbertus. 2.Josephus an: 757. Hic Jer  
fuit dicit. 3.Aribo. 4.Otto an: 782. 5.Hitto an: 812. 6.Irchenbertus. 7.Amolphus an: 854. 8.Walther an: 883. 9.Drucolfus an: 898. mal'ari  
xii, tandem in Danubio suffocatus  
interijt. 10.Wolfgangus. 11.Lampertus an: 939. 12.Abraham Comes l'alanus  
in Carinthia. 13.Engelbertus an: 1009. 14.Niccerus. 15.Ellenbardus. 16.Weginwardus an: 1073. 17.Henricus de Eboekin. 18.

Otto 2. filius Leopoldi dux  
Sionis Austriae an: 1138. 19.

Allotus. an: 1158. 20.

Otto 3. 21.

Geroldus. an: 1210. 22.

Conradus Silingia. 23.

Conradus in Wiltberg.

Fridericus Montelon 1278. 24.

Emmerich comes ob: Vienna an:  
1315. 25.

Conradus 3. Monacensis D. juris  
canonici. 27.

Godofredus. 28.

Johannes D. juris canonici an:  
1224. 29.

Conradus 4. a Ringerberg. 30.

Helvisius. 31.

Johannes 2. an: 1337. Medi-  
cina peritus. 32.

Albertus comes in Hofenberga.

Paulus an: 1358. 33.

Leopoldus. 34.

Berchtoldus a Wisingen  
an: 1381. 35.

Degenhart a Wising. an:  
1440. 37.

Henricus comes. 38.

Johannes 3. Oberrhein

an: bastardus Ducis Bava-

riae an: 1442. Hujus

tempore Nicodemus datus

honore tribus domibus

Beneficis intravit seferi

Episcopatum quem paxi

centium vi administravit

Hic imaginem beatae virginis

a d. Lucaderictam Ecclesie

Cathedrali donavit.

Johannes 4. Tulbeck datus

Licentatus juris Canonici

an: 1453. Hic post originem

annos Episcopatum cepit

suo Cancellario Sixto a Ra-

bergi qui postea anno 1490

Episcopus creatus, ad iugum

Canonice negligenteris

decim Chorales obijt Wor-

maria in Comitibus anno

anno 1613.

1490. cuius mortem Au-  
rio ipsius praedixit. 40.

Rupertus comes Palatinus  
Rheni, hic propter iuventu-  
tem Episcopatum ex dispe-  
satione Pontificia fratri  
suo Philippo cepit an. 1499  
Reliaa Georgii Ducis Brun-  
ria Dives habitus in uxorem  
duxit. Supra dictus Phi-  
ippus Episcopus Nambur-  
gensis simul factus an.

1517. obiit an. 1570.

terrificus frater Admini-  
strator successit. 42.

Mauritius ab Hatten 43.

Mauritius à Sandwick.  
an. 1560. 44.

Ernestus Dux Bavarie.  
an. 1581. 45.

Stephanus à Striboloyx.  
an. 1612. do. an. 1618.

Vitus Adamus Cröbeck. 47



**SERIES EPISCO-**  
**porum Vianensium.**

Mamertinus an: 466. 1.

Marcianus . 2.

Lucius . 3.

Sodanus . 4.

Haimo. sub hoc Christiana  
Religio usq. in annuū 800.  
defuit. 5.

Theobricus . 6.

Otto . 7.

Orvaldes . 8.

Notfridus. Propter Hunno-  
rum devastationem Episco-  
patus decessit. 9.

Leo Spaur . an: 1480. 10.

Bernhardus an: 1485. 11.

Ulricus . 12.

Johannes . 13.

Bernhardus Baro à Jol .  
sum. 14.

Georgius à Sclavonia . 15.

Petrus Bononicus . 16.

Johan Rosellis . an: 1542.

Johannes Fabri an: 1581.

Friedricus Nauffer . 17.

SERIES EPISCO-  
porum Säckaricium.

SEINER ERBEN

...

...

...

...

...

...

...

...

...

...

...

...

...

...

...

...

...

...

...

...

...

...

...

...

...

SEINER ERBEN

...

...

...

...

...

...

...

...

...

...

...

...

...

...

...

...

...

...

...

...

...

...

...

...

...

SERIES EPISCO  
porum Coerentium.

## SERIES EPISCO

potum *Larentinensis*

nunc *Ratisbonensis*

*Ratisbonensis* Episcopus

mi fuerunt Paulinus, qui an

C. 909 sub Imper. Zenone S.

Iustus, qui sub Theodone primo

Laveria Duce an. C. 989.

Ratisbonam venit et unan

li doctrinam uterq. protulit.

A Paulino usq. ad S.

Garibaldum continuor

dine reuergentur Procu

novem, qui Adventioj nou

nartur, et sine cathedra

ordinariaq. successione Sull

tia praesulerunt. Primum

ro' Garibaldus a S. Boni

facio an. C. 790. Grego

3. Pontificis iussu Episcopi

Ratisbon: Ecclesia desinit

Ab eo continuatur ad Ep

scopi s. usq. ad Theoden

Röthgera qui an. 1567.

debat

VERE

Paulinus an. 4

Laves an. 4

S. Iustus

S. Theodone

Emmeran

S. Theodone

Huetus

Philippus

Victorius

Manfredus

Abbas

Episcopi

ordinaria

incognita

S. Garibaldus

Simplicius

Constantinus

Hadrianus

Hadrianus

Hadrianus

Hadrianus

Hadrianus

Hadrianus

Hadrianus

Hadrianus

Hadrianus

Hadrianus

TEST  
electus est.

**VERA SERIE S.**

Paulinus an: 484. 1.  
S. Apus an: 489. 2.  
S. Rupertus 3.  
S. Emmeranus an: 654. 4.  
Emmeranus an: 654. 5.  
S. Inhardus an: 742. 6.  
Albertus 7.  
Philiphilceus 8.  
Vidobus 9.  
Wunifridus 10.  
 Ab his recensentur primi  
 Episcopi, qui cathedrae  
 ordinariae in successione  
 inchoant.  
S. Gumbaldus an: 740. 11.  
Simpertus an: 752. 12.  
Martinus 13.  
Abacharius an: 798. 14.  
Basharicus an: 814. 15.  
Erchanfridus an: 842. 16.  
Imbrichus an: 844. 17.

Albertus an: 886. 18.  
Tutto an: 891. 19.  
Gregorius an: 926. 20.  
Gerardus pro mensibus pro  
 fut. 21.  
Gutharicus an: 938. 22.  
Michael an: 938. 23.  
S. Wolfgangus an: 968. 24.  
Gebhardus comes ab ipso  
 enervat. an: 994.  
Gebhardus 2. an: 1023. 26.  
Gebhardus 3. an: 1036. 27.  
Otto Babenbergensis (Caroni)  
 us an: 1065. 28.  
Gebhardus de Bottingham  
 an: 1099. 29.  
Ulricus an: 1105. 30.  
Hartharicus an: 1105. 31.  
Churo an: 1126. 32.  
Henricus 1. Comes à Wolf  
 ratshausen. an: 1130. 33.  
Frothardus an: 1165. 34.  
Churo 2. an: 1167. 35.  
Gottfridus an: 1185. 36.

Cunradus 2. a Leicling. an: 37.  
1186.

Cunradus 3. Comes a p[ro]p[ri]os 38  
fol. 14. an: 1204

Johannes Ep[iscopu]s Ratis: cum Lapi 39  
tulo suo vendidit Suisas  
Bavariae Stephano, Frederi  
co et Johanni fratribus ca  
strum Disibodis, una cum  
vicis p[ro]p[ri]is suis et  
Biebing. an: 1186.

Idem quoq[ue] biennio post ven  
didit Castrum ac Vicum

et vicum Suisas Harprech  
to h[er]ed[ita]rio an: 1188.

Sigfridus an: 1227.

Althertus Pitogares ejus  
nois p[ri]nc[ip]ales et p[ro]p[ri]os  
quid Canonico Halberstadi  
fis an: 1247.

Albertus 2. an: 1260.

Leo civis quidam Ratis:  
filius. an: 1262.

Henricus 2. comes de Roter. 49

et R. an: 1277. Sub hoc

Henrico Virgines religio  
sa: S. Marie Magdalene  
Ordin[ati]o suam beata Ma  
gdalene, qui erat Poenite  
ntium et id[em] die oboratus

de Disibodi. commensu

assumpta regula S. Cleo

perluadentibus cas Fran

cifanis an: 1286. Sani

nica invocant. Anonice

fol. 725.

Cunradus a Luppurg an

1296. 45.

Nicolaus Bohemia Regis

46.  
Cancellarius. an: 1313.

Cunradus 5. an: 1368. 40.

41.  
eodem Cunrado Carolo

4.  
Imp. ab Urbano 5. p[ro]p[ri]os

bus impetravit ut Ep[iscopu]s

42.  
patris Bambergensis, Ratis

43.  
bonensis & Ratisbonensis fo

44.  
kandi Archiep[iscopu]s p[ro]p[ri]os

45.  
si deinceps subiecit tra

...quam Apofolica Sede le  
 ...gati, q. des Legationis in  
 ...Diceret in Rakoborensem  
 ... Archiepiscopus Salisburgens  
 ... sibi vindictas ad.  
 ... Theodoricus Baro ab A., 48  
 ... bergensia: 1381.  
 ... Johannes pringth nomi 49  
 ... nis cognomento Aushb.,  
 ... an: 1384.  
 ... Albertus 5. a. N. d. 1384 50  
 ... in Graefels.  
 ... Johannes 2. a. N. d. 1384 51  
 ... Erhardus. 52  
 ... Curadus 6. de Jugato. 53  
 ... Indricus 2. a. N. d. 1384 54  
 ... an: 1437.  
 ... Indricus a. N. d. 1384 55  
 ... an: 1450.  
 ... Rupertus de Novoforo. 56  
 ... an: 1465.  
 ... Terricus 5. de A. b. berg, 57  
 ... an: 1465.

Rupertus Comes Palatinus  
 Aheni an: 1492 58.  
Paugratius an: 1538. 59.  
Georgius 1. Marschallus  
 a. (Sapeckheim an: 1548. 60.  
Vitus 1. a. N. d. 1565. 61.  
David Kelenor an: 1565  
 obijt an: 1573. 62.  
Philippus Dux Bavariae  
 Cardinalis. 63. anno 1579  
Sigismundus Puggier,  
 Baro in Kirchheim an:  
 1598. 64.  
Wolfgangus 2. Propos-  
 tus Episcopus de Hagen,  
 seu an: 1598. obijt an:  
 1615. 65.  
Albertus hujus nominis 4.  
 Baro a. N. d. 1617. 66.



## SERIES EPISCO

porum Chyemacium

Marco. 1.

Eckwardus. 2.

Wago. 3.

Ericki. 4.

Folcherus. 5.

Reinbertus. 6.

Brenno. 7.

Meinerus. 8.

Abelinus. 9.

Fro. 10.

Wörelinus. 11.

Geroldus. 12.

Theodoricus Andas. 13.

C. i. soo. 13.

Wilhelmus de Spaldis.

Johannes Grimoldus. 14.

Henricus Döckel. 15.

Theobaldus Döckel. 16.

Balthasar Döckel. 17.

Johannes Hatzen. 18.

Theodoricus Refius. 19.

1251 Andreas Barchin. 21.

1252 Johannes Tolenaar.

1253 Everhardus ab Holt.

1254 Johannes Adolphus Dug.

1255 Holstia. 24.

1256 Johannes Fredericus Gra.  
ter. Archiepiscopus Bre.  
mesia. 25.

1257

1258

1259

1260

1261

1262

1263

1264

1265

1266

1267

1268

1269

1270

## SERIES EPISCO,

poram Suerinensem.

Episcopatum Suerinensem in Du-  
 catu Megapolitano fundavit S.  
 Godofredus Christianus prin-  
 ceps gentis Henrici imperatoris  
 Henrico q. Postquam vexo  
 Megaburgum bellis Wanda-  
 licis occupatum fuit, Henricus  
 Leo hoxo Dux feder. Episc.,  
 paleo Suerinum transfudit  
 circa an. in 68. ubi primus  
 Antistes fuit.

Brenno a quo numerantur  
 33. Episcopi usq. ad Megari  
 Megapolitanum Suerin qui  
 an. C. 1516. Dioccesin quae  
 nare coepit usq. ad an. 1550  
 administravit.

Ulricus Megapolitanus Dux  
 an. 1550.

Ulricus Rexis Danica Fide  
 noi 2. filius. an. 1590.

SERIES EP

p...

Hic Episcopus

i. Meib...

an. C...

causas...

Claus...

si non...

delegat...

non per...

letia in...

et p...

post long...

Episcopus...

ad T...

lea de...

i 106. p...

t...

ad Dec...

sequen...

G...

g. 118.

Loh...

an. 15...

**SERIES EPISCO**  
**porum Lebusensium.**

Hic Episcopatus ad Viadrinam  
a Michailo Poloniae Duce  
in C. 908. fundatus est, sed  
non nisi in 1260. a Boleslao  
III. filio Duce Dacoe,  
is vasa ad Marchionem Bri-  
teburgicos Johanne octo-  
rum per contractum trans-  
acta in Marchionem fide  
et tutela esse coepit. Et  
post longam suspensionem  
Episcoporum ad C. 1299.  
ad Theobaldum de Bu-  
lea devenit. cuius C.  
1306. primus Cancellarius  
Academiae Francofurtensis  
ad Oderam egessit. Huic  
sequitur et:

Georgius a Dinnowitz.  
9. 11. 8.  
Johannes ab Jumburg.  
an: 1556.

Jochimus Fredericus Mar-  
chio Brandenburgicus.

SERIES EPISCO,  
poum Slesuicenfium.

SERIES EPISCO  
porum Karsburgensium.

Fundator Karsburgensis Co,  
desius est in oppido Ligonista  
reburgo Adelbertus Brunensis  
Archiepiscopus. Hinc ab Henrico  
vastata et Henrici Conisqu  
reparata est. Ab eo tempore  
Praefules habuit continuos et  
florentes anno C. i. s. 10.

Henricum Bargnejeum.

Georgium Bunderdalem. an:  
1514.

Christophorum à Nijbultorg.  
an: 1551. post eum

Christophorum Ducem de ca  
politanum, an: 1557. tra  
dem

Carolum Ducem Megapolita  
num. an: 1592.

1111  
 1112  
 1113  
 1114  
 1115  
 1116  
 1117  
 1118  
 1119  
 1120  
 1121  
 1122  
 1123  
 1124  
 1125  
 1126  
 1127  
 1128  
 1129  
 1130  
 1131  
 1132  
 1133  
 1134  
 1135  
 1136  
 1137  
 1138  
 1139  
 1140  
 1141  
 1142  
 1143  
 1144  
 1145  
 1146  
 1147  
 1148  
 1149  
 1150  
 1151  
 1152  
 1153  
 1154  
 1155  
 1156  
 1157  
 1158  
 1159  
 1160  
 1161  
 1162  
 1163  
 1164  
 1165  
 1166  
 1167  
 1168  
 1169  
 1170  
 1171  
 1172  
 1173  
 1174  
 1175  
 1176  
 1177  
 1178  
 1179  
 1180  
 1181  
 1182  
 1183  
 1184  
 1185  
 1186  
 1187  
 1188  
 1189  
 1190  
 1191  
 1192  
 1193  
 1194  
 1195  
 1196  
 1197  
 1198  
 1199  
 1200

SERIES EPISCO  
 porum Hamburgensi  
 um.

KIESE  
Lina Probe  
111.

111.

111. 111. 111.

111. 111. 111.



SERIES EPISCO<sup>o</sup>  
porum Avelanensium.

SERIES EPISCO  
porum Scythianum.



SERIES EPISCO  
porum Bifelsenium.

SERIES EPISCO

porum Bapleensium

- Pantalus an: 248. 1.
- Juthimicus an: 248. 2.
- Adolphus an: 505. 3.
- Walarus an: 743. 4.
- Baldebertus an: 740. 5.
- Creyro an: 777. 6.
- Ulricus an: 815. 7.
- Fridbertus an: 830. 8.
- Adehardus an: 838. 9.
- Wickardus an: 840. 10.
- Hericus vel Jringus an: 930. 11.
- Landoicus an: 930. 12.
- Rudolphus an: 956. 13.
- Adelbertus an: 1019. 14.
- Adelbertus an: 1020. 15.
- Ulricus an: 1022. 16.
- Bruno an: 1025. 17.
- Theobricus an: 1090. 18.
- Beringerus an: 1092. 19.
- Burchardus de Hagenburg an: 1070. 20.

Quodlibet an: 1100  
 Ludovicus an: 1100  
 Bonifacius an: 1100  
 Adelbertus an: 1100  
 Orthobertus an: 1100  
 an: 1117  
 Henricus an: 1160  
 Hugo de Hagenburg an: 1117  
 Ludovicus an: 1117  
 Mattheus an: 1195  
 Henricus an: 1195  
 Thier an: 1195  
 Luitoldus an: 1195  
 Burg an: 1195  
 Bertoldus an: 1195  
 an: 1195  
 Nicolaus an: 1195  
 an: 1195  
 Henricus an: 1195  
 an: 1195

Wolphus an: 1107. 21.  
Adovicus comes in frut.  
 an: 1113. 22.  
Conradus an: 1120. 23.  
Adelbertus 3. an: 1142. 24.  
Ottlieb Comes de Troburg.  
 an: 1197. 25.  
Henricus ab Homburg an  
 1260. 26.  
Hugo de Hohenberg Baro.  
 an: 1173. 27.  
Walterus ab Hberg. 1192.  
Walterus dno in Roetelen.  
 an: 1195. 29.  
Henricus 2. Comes in  
 Thur an: 1238. 30.  
Witoldus Comes in Niiss,  
 Burg et Hötter. an: 1299.  
Witoldus comes in Jelit.  
 an: 1263. 33.  
Nicolaus à Tiberkeim an:  
 1268. 34.  
Henricus à Münsbürg  
 an: 1279. 35.

Henricus 5. ab Ina an: 1280  
Petrus Knif an: 1292.  
Petrus ab B. et. an: 1296.  
Otto Baro in B. et. an:  
 1299. 39.  
Gerhardus à Nippingen an:  
 1325. 40.  
Johannes de Gabilon, frater  
 tuus, Niiss an: 1336. 41.  
Johannes Inuener, Niiss,  
 Nippingen. an: 1363. 42.  
Johannes à Vienna an:  
 1382. 43.  
Himmericus à Rompni  
 an: 1386. 44.  
Conradus Niiss an: 1394.  
Fridericus à Homburg,  
 Niiss. an: 1414. 46.  
Humbertus à Niiss,  
 Burg. an: 1426. 47.  
Hartmannus Niiss an:  
 1420. 48.  
Johannes 4. à Berchtesg.

an: 1474. 51.

Fridericus ad Rhein an: 1487.

Arnoldus a Brotberg an: 1481.<sup>50</sup>

Johannes s. a Wuningen!

an: 1498. 52.

Caspar ad Rhein, an: 1479.

Christophorus ab Uthenheim<sup>53</sup>

an: 1503. 54.

Philippus a Obin an: 1513.<sup>55</sup>

an: 1513. 55.

Melchior a Lingen an: 1555.<sup>56</sup>

1555. 56.

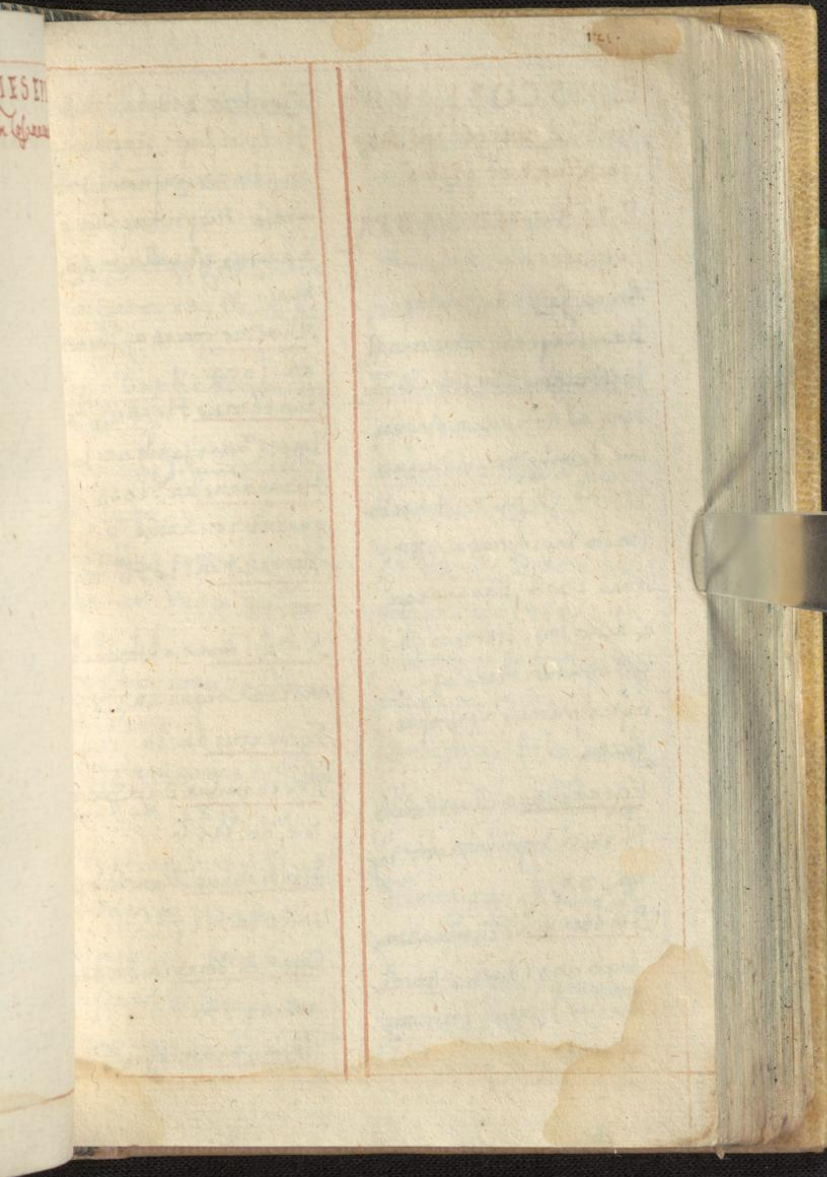
Jacobus Christophorus d. d.

an: 1555. 57.

SERIES EPISCO-  
porum Sclanensium.



SERIES EPISCO  
porum Johannianum





officus ad S. Stephanon  
a. 1192. 13.  
Hrads Dux de Meron  
a. 1202. 14.  
Henbertus Regis Ungar  
ioc frater, an: 1203. reg:  
a. 32. 15.  
oppo Dux de Meron an:  
235. 16.  
ericus R. fund. reges.  
a. 1292. 17.  
oldus comes a Cynin  
en. an. 1257. reg: a. 5  
28. 18.  
oldus comes a Solms,  
a. 1285. 19.  
epoldus comes a Othin  
reg an: 1296. 20.  
Vüßling Baro a Stuf,  
aberg an: 1307. 21.  
hankes D. juris Canonici  
piscopus Brixensis an:  
319. reg. an: 5. 22.

Henricus a Thunberg S.  
Dominici S. Beatorum.  
an: 1324. 23.  
Werintho R. fund. vob  
Rinure. an: 1328. 24.  
Lupoldus ab Egloffstein.  
an: 1335. 25.  
Friedericus comes de Fomb  
an: 1344. 26.  
Leopoldus Baro a Beber  
burg an: 1335. 27.  
Friedericus Baro a Tril  
inger an: 1363. 28.  
Ludovicus Maritimo Au  
stria an: 1365. 29.  
Lambertus a Brun an: 1397.  
Albertus comes de Witt  
30.  
Jure an: 1399. 30.  
Friedericus ab Ruff an: 1421. 31.  
Antonius de Rotenkar  
an: 1431. 32.  
Georgius a Ruffenbergy

129.  
an: 1459. 77.

Philippus comes de Juncratz

an: 1475. 75.

Henricus Cero d' Erdbund,

an: 1487. 76.

Vitas Truchsesius a Rom,  
anno 1501. 77.

Georgius Mayfeld ab  
Conet an: 1503. 78.

Georgius Jofur Bazo a  
Limps an: 1505. 79.

Wigandus a Lindwiz 70.  
an: 1522. 79. an: 3. 71.

Georgius Puff a Limps,  
Juni an: 1522. 72.

Vitas a Wincburg an:  
1561. 73.

Johannes Georgius Joffe  
an: 1577. 74.

Martinus ab Eyb anno  
1580. 75.

Neithardus a Limps  
+6.

Johan Philips Ros ab  
1617.

Johannes Gotfrides ab  
Beinfeld an: 1609. 76.

Karlboron in conventu  
Electoral an: 1622.

Johannes Georgius  
Puff an: 1643.

dyt anno 1673 in  
Carinthia 79.

79.

SERIES EPISCO  
porum Alisneusium.

Burchardus. 1.

Volodas. 2.

Arno vel Ido. 3.

Emardus. 4.

Wipertus. 5.

Theodoricus. 6.

Rejnerus. 7.

Craft vel 8.

Cherit. 9.

Menwardus. 10.

Berno. 11.

Henricus Muxensis.

Grambertus. 12.

Gothaldus. 13.

Reinboldus. 14.

Bertoldus. 15.

Bruno. 1. an. 1219.

Gerungus. 16.

Muxius. 17.

Theodoricus. 18.

Bruno 2.

Henricus 1. <sup>22.</sup>  
Cunradus 1. <sup>23.</sup>  
Albertus 1. <sup>24.</sup>  
Witigo 1. <sup>25.</sup>  
Berthardus <sup>26.</sup>  
Albertus 2. <sup>27.</sup>  
Witigoh. <sup>28.</sup>  
Johannes abt feberg. <sup>29.</sup>  
Theodoricus 3. <sup>30.</sup>  
Cunradus 2. a Walkausc <sup>31.</sup>  
Johannes 2. a Bruggen,,  
Amir. <sup>32.</sup>  
Nicolaus 1. cognomento  
Singu-bond. <sup>33.</sup>  
Johannes 3. Baro a Hirt,,  
lig. <sup>34.</sup>  
Thimo 1. Baro a Koldig.  
Rudolphus 1. a Glou,,  
lig. <sup>35.</sup>  
Johannes 4. cognomento  
Johannes. <sup>36.</sup>  
Caspar 1. a Hufenberg.  
Theodoricus 4. a Hofm,,  
burg feata. <sup>37.</sup>

Johannes a Hufenberg  
Johannes a Hufenberg  
Johannes 7. a Hufenberg  
Johannes 8. a Hufenberg  
Johannes 9. a Hufenberg  
Augustus Saxonis  
an: 1581. Dector.  
Christianus Saxonis  
Dux Dector. an:  
1586. <sup>47.</sup>  
Christianus Saxonis  
Dector. an: 1597.  
Johannes Georgius  
Saxoniae Dux Dector.  
<sup>49.</sup>

137  
SERIES EPISCO,  
porum Numburgen,  
sunt.

Burchardus vel Evexker 1.

das. 1.

Cadelechus 2.

Hebrardus 3.

Gunshartus 4.

Waltramus 5.

Dietericus 6.

Richardus 7.

Güntherus 8.

Wickmeranus 9.

Bertoldus frater. 10.

Udo 2. 11.

Engelhardus 12.

Dietericus 13.

Meinicus 14.

Ludolphus 15.

Bruno 16.

Ulricus 17.

Henricus 1. 18.

Witko 1. 19.



Johannes 1. 30.  
 Rudolphus Rhenus 31.  
 Gerhardus 4. Comes Saxoniz  
 burgus 32.  
 Willelmu 2. 33.  
 Christianus a Hingelberg 34.  
 Gerhardus 4. 35.  
 Johannes 2. 36.  
 Petrus a Jungewitz 37.  
 Georgius ab Jungewitz 38.  
 Theodoricus 3. de Ruck  
 m. d. 39.  
 Henricus 4. 30.  
 Theodoricus 4. 31.  
 Johannes 3. 32.  
 Philippus Palatinus Rheni.  
 Julius a Pleing 33.  
 Augustus Saxoniz Dux  
 Cur: 1564. Elector.  
 Christianus Saxoniz Dux  
 Elector. an: 1566. 36.  
 Augustus Saxoniz Dux  
 Cur: 1571. 37.

SERIES EPISCO  
porum *Comines* *seu*

Adelbertus. 1.

Sigfridus. 2.

Signaricus. 3.

Conradus. 4.

Conradus Comes a Gurkhan

Wilhelmus B. S. S. S. S. S. S.

Hermannus Comes in Glac  
chen. an: 1387. 7.

Petrus Dominicus. 8.

Jaro Maritus Princeps in  
Rügen. ob. an: 1399. 9.

Henricus. 10.

Conradus. 11.

Wilhelmus Dominicus.

Fridericus Dux Saxonie  
an: 1473. 17.

Johannes Dux Saxonie ob.  
an: 1473. 18.

Philippus a Huelstey. 15.

Johannes Willichius. 16.

Hannus. 17.

Johannes Dux Apulie.

Philippus à Blumberg.

Johannes Willichius.

Hanneus.

Nicolaus Bucke. 19.

Bugislaus Dux Pomeraniae.

Magnus Dux inferioris

Saxoniae. 21.

Sigfridus à Stolpe. ob:

an: 1446. 22.

Ludovicus Comes in Elber,

fracia populatus. 23.

Martinus Bohemus. 24.

Benedictus Bohemus. 25.

Martinus à Colberg. ob:

an: 1544. 26.

Eragus ab Arenbaufen.

Johannes Bugenhagenus

S. Theologiae, natus an-  
tem Episcopus Slesavice

Bartholomaeus Stravong.

à Stolpe 30. Episcopus.

29.

ERJES EPISCO  
porum Genevensium.

SERIES EPISCO  
porum Cameracensium

RIESE  
ALP. GRIE

SERIES EPISCO,  
porum Cabascenium.

DEUTSCHLAND

*[Faint, illegible handwritten text in the left column, possibly bleed-through from the reverse side.]*

*[Faint, illegible handwritten text in the right column, possibly bleed-through from the reverse side.]*





## SERIES ABBATIS

Sarum Monasterij super  
nois Ratobona.

Pitta à Leuchtenberg an: 1181.

Nitza à Dornberg an: 1199.

Bertha Walckelin an: 1324.

Agnes de Minebach an: 1374.

Margaretha Sattelbogerin an:  
1475. 5.

Barbara ab Ibersberg an: 1476.

Kunigundis ab Eglaffstein an:  
1479. 7.

Sibylla à Paulsdorff an: 1500.

Elisabetha à Purburg. 9.

Elisabetha à Murach. 10.

Agnes à Paulsdorff. 11.

Adelheidis ab Erenberg. 12.

Euphemia Comitissa ab Hd.,  
ferstein. 13.

Katharina à Murach. 14.

Mechtildis. 15.

Hedwigis. 16.

Irngardis. 17.

Sarome. 18.

Wilburgis à Leuchtenberg

Margaretha Mufflin. 20.

Katharina à Redburg. 21.

Wandala à Schaumburg.

an: 1544. 22.

Barbara à Sanchzell.

an: 1564. 23.

Barbara Ratir an: 1571.

Magdalena à Glöfßen.

tal. an: 1594. 24.

Katharina Proxaris à

Berghausen, an: 1602.  
25.

**SERIES ABBATIS**

*orum Monasterii in  
fextoris Radebonae.*

Richira Comitissa a Dorning<sup>1.</sup>

Reutra Comitissa ab Abens,  
berg. 2.

Richilla Comitissa de Neuperg<sup>3.</sup>

Utha Comitissa de Muesberg<sup>4.</sup>

Utha Comitissa de Ristberg<sup>5.</sup>

Tatta Comitissa de Falcke,  
stein. 6.

Hailoka Comitissa Palatina  
de Wittelsbach. 7.

Bertha Comitissa de Frog,  
tenhausen. 8.

Tridraura Comitissa de Rie,  
denburg. 9.

Tura a Talmoring. 10.

Helica Comitissa a Krick,  
berg. 11.

Irmgardis a Kefring. 12.

Mechildis ab Hönfen-elt. 13.

Gertrudis Comatissa à Stair.  
12.

Elisabetka à Stauff. 15.

Ingardis à Scheyren. 16.

Kunigunda Henghoferin. 17.

Mechtildis Gestlin. 18.

Grimhilt Murringerin. 19.

Adelheidis à Frundenberg.  
20.

Hodurigis Krappin. 21.

Wilrica à Lobsingen. 22.

Ophemia à Witter. 23.

Elisabetka ab Ecken. 24.

Elisabetka à Scheinart.  
25.

Penissa à Weidenberg.  
obit an: 1353. 26.

Sophia Deckerin. 27.

Barbara Hoferin. 28.

Elisabetka à Rain obitan:  
1391. 29.

Katharina de Egloffstein.  
an: 1413. 30.

Horrenleid de Wilden,  
wart. an: 1427. 31.

Osanna à Streitberg ob:  
an: 1444. 32.

Ursula à Taufkirchen  
ob: an: 1448. 33.

Orilia de Absberg ob: an:  
1427. 34.

Agnes Metthaffin ob:  
an: 1520. 35.

Barbara à Rain. ob: an:  
1569. 36.

Anna à Rimmout. 37.

Katharina Schenflin. ob:  
an: 1605. 38.

Eva ab Urhausen. an:  
1616. 39.

Maria à Salis an: 1616  
40.



Sub Arboribus  
Tribus

Motis  
Dola  
Verdunum

Sub

Mons  
Mons  
Ludovic  
Mons

Sub

Mons  
Zitren  
Brand

qua  
Havell  
in

Sub

Trid  
Inj  
Pet  
Trig

**Sub Archiepiscopatu  
Trevirensi.**

Metis.  
Dola.  
Verdunum.

**Sub Archiepiscopatu  
Coloniensi.**

Monasterium.  
Utrajectum.  
Eodem.  
Lindensis.  
Isaburgensis.

**Sub Magdeburgensi.**

Louisburgensis.  
Zitenfis.  
Brandenburgensis anti,  
qua Marchia.  
Lavelburgensis, Saxonia  
inferioris.

**Sub Salisburgensi.**

ridentinus.  
rixingfis.  
staringfis.  
singfis.

Vienensis.  
Sackhauserfis.  
Gorcenfis.  
Lavenburg, nunc Ratisbo,  
nenfis.

Chiemenfis.

**Sub Bremenfi.**

Libecenfis, qui prius Alden,  
burgo incorporatus fuit.

Suerinenfis.  
Lebulfenfis.

Sleswicenfis.

Ratzeburgenfis.

Hamburgenfis.

**Sub Rigenfi, Livonia.**

Revelenfis.

Dauptenfis.

Doelenfis.

Curienfis.

Daldecenfis.

Sedunenfis.

Lauffenfis.

De aliquot Episcopatus vel  
episcopatus:

Episcopatus Constantiensis  
amplissimus.

Basiliensis amantissimus.

Argentoratus nobilissimus.

Spirensis devotissimus.

Wormatiensis pauperis-  
simus.

Moguntinensis reverendi-  
simus.

Coloniensis ditissimus.





