

Badische Landesbibliothek Karlsruhe

Digitale Sammlung der Badischen Landesbibliothek Karlsruhe

Liebig-Bilder-Album

Königin - Zur Gratis-Verteilung

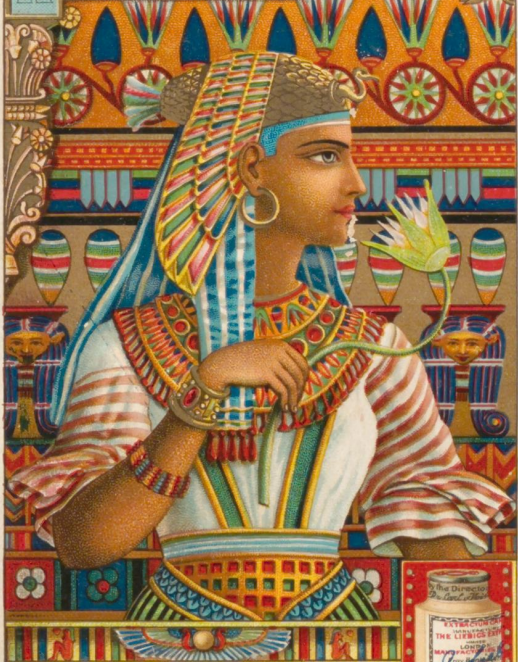
Liebig's Extract of Meat Company

[London], 1908

Illustration: Königin von Memphis

[urn:nbn:de:bsz:31-239442](https://nbn-resolving.org/urn:nbn:de:bsz:31-239442)

KÖNIGIN VON MEMPHIS



LIEBIG'S FLEISCH-EXTRACT.

Gesetzl. geschützt.



Siehe Rückseite.

Zur Gratis-Verteilung.



LIEBIG'S FLEISCH-EXTRACT

hergestellt in FRAY-BENTOS (Uruguay) und COLON (Argentinien).

Nur echt, wenn jeder Topf den Namenszug J. v. LIEBIG in blauer Schrift quer durch die Etikette trägt.

Höchste Auszeichnungen auf ersten Weltausstellungen seit 1867.

Ausser Preisbewerb seit 1885.

Die bekannte Autorität auf dem Gebiete der Kochkunst, Frau Davidis, war eine eifrige Fürsprecherin des Liebig's Fleisch-Extracts, zu ihrer Zeit eine Neuheit, die sich erst einzubürgern

hatte. Die kluge Dame hatte sehr bald die Beobachtung gemacht, dass das echte „Liebig's“, ganz abgesehen von

seinen sonstigen Vorzügen, als Ersparnis im Haushalte, geringere Mühewaltung u. s. w., die un-

schätzbare Eigenschaft besitzt, die Speisen „bekömmlich“ zu machen. Die neueren

Forschungsergebnisse der Wissenschaft haben das auch theo-

retisch glänzend bestätigt.

OXO

Bouillon der
Compie Liebig.

Reine gewürzte Fleischbrühe.

1 $\frac{1}{2}$ —2 Theelöffel voll zu einer Tasse
heissen Wassers geben eine vorzügliche
Bouillon. — Sofort trinkfertig.

