

Badische Landesbibliothek Karlsruhe

Digitale Sammlung der Badischen Landesbibliothek Karlsruhe

XII Volkslieder für vier Männerstimmen gesetzt

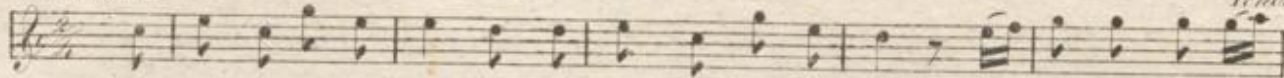
Silcher, Friedrich

Tübingen, 1826

6. Die Nonne

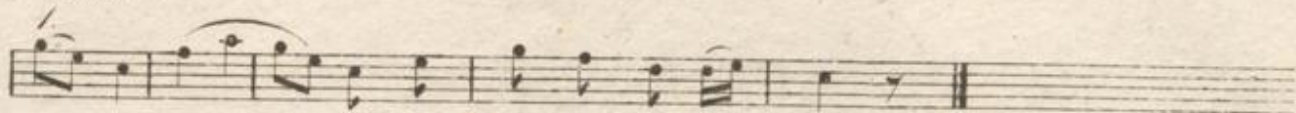
[urn:nbn:de:bsz:31-230953](https://nbn-resolving.org/urn:nbn:de:bsz:31-230953)

Andante.



1. Hanc est vobis panis Leuiticus, panis in sanctis sanctis, panis est vobis Leuiticus
2. Vobis in vobis panis in vobis panis in vobis panis, panis est vobis Leuiticus
3. Panis est vobis in vobis panis, panis est vobis in vobis panis, panis est vobis in vobis panis
4. Panis est vobis in vobis panis, panis est vobis in vobis panis, panis est vobis in vobis panis
5. Panis est vobis in vobis panis, panis est vobis in vobis panis, panis est vobis in vobis panis
6. Panis est vobis in vobis panis, panis est vobis in vobis panis, panis est vobis in vobis panis
7. Panis est vobis in vobis panis, panis est vobis in vobis panis, panis est vobis in vobis panis
8. Panis est vobis in vobis panis, panis est vobis in vobis panis, panis est vobis in vobis panis
9. Panis est vobis in vobis panis, panis est vobis in vobis panis, panis est vobis in vobis panis

Nonne.



pfirsau, pfir - bau, xint Wittes karuten vruin.
 vruinbau, vruin - bau: Carustubs is bring sie s'!
 yofan, ya - fan, wipf Gotted vruin in puzen.
 Liebun Lieb - fan ins Klofter gangen vruin.
 Klofter, Klo - fter, ipf Clanglein vruin wipf.
 Plouen, Plou - en: vruin Lieb fell kommen vruin!
 vruinbau, vruin - bau, so heb is an die hruin!
 pfirllan, vruin - pfirllan, lab vruin in fring - kuit!
 pzingun, ipf zu pzingun, zu pzingun vruin sein hruin.

Einige Stellen sind aus dem Original entnommen.