

Badische Landesbibliothek Karlsruhe

Digitale Sammlung der Badischen Landesbibliothek Karlsruhe

XII Volkslieder für vier Männerstimmen gesetzt

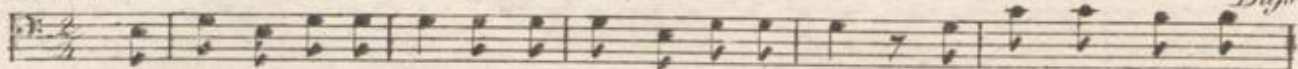
Silcher, Friedrich

Tübingen, 1826

6. Die Nonne

[urn:nbn:de:bsz:31-230953](https://nbn-resolving.org/urn:nbn:de:bsz:31-230953)

Andante



1. Hand' ist mir so gar bange, set in den tiefen Rhein, set in ein Kesslein
2. Von jenseit von dem Rittorn set mir sein süßes Glas, set mir ein mit zu
3. Was triffst du mir zutrinken, was triffst du mir von Wein? Ich muß ins Kesslein
4. Das triffst, was ich ein selbe triffst trinkt als am Rittorn speis, als wenn ein trinkt
5. Mir trinkt, ist set ein Stoma, ist trant ich zu mein Glas, sie wolle nicht ganz ins
6. Sollt und am Kesslein sein, mir mir mein Lieb so weit! Ich kein ein Kesslein
7. Kein Kesslein ist so ein man, kein Kesslein kann so weit! Ich kein Kesslein
8. Ich kein Kesslein gungun, so ein weiß, was sie galtent! Mein Herz ist abge
9. So set set von dem Kesslein, mir set ins tiefe Thal, sein Glas hat ich zu

