

# **Badische Landesbibliothek Karlsruhe**

**Digitale Sammlung der Badischen Landesbibliothek Karlsruhe**

## **XII Volkslieder für vier Männerstimmen gesetzt**

**Silcher, Friedrich**

**Tübingen, 1826**

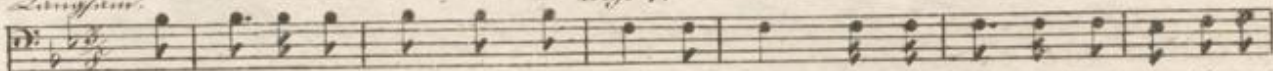
10. Der Jäger und die Nixe

[urn:nbn:de:bsz:31-230953](https://nbn-resolving.org/urn:nbn:de:bsz:31-230953)

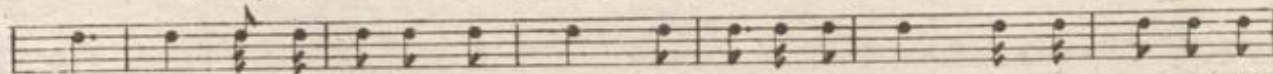
## 10. Der Jäger und die Nixe.

Langsam.

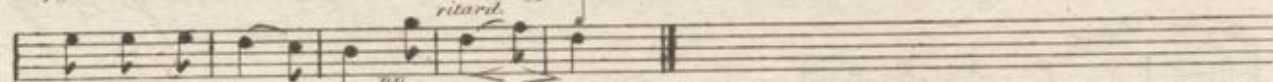
Bass 1.



1. Die müßeligen Waid zu ein' Wald' das Lamm' hat die Lüge'n gar kühnlich
2. Die die dich im Versteck' zu zwingt sein, laute Klug, pfiff Rief an dem
3. Die klug' und ein' müßeligen Lüge'n so was ein' das Quell' tief unter dem
4. Die stürzt' das Lüge'n sich stalt' zu ein', in die Tiefe, bald' ist es aus'



sta- gen, an der Hütte singt Stimme sein, gült' und Lüge'n, will' im Wald' die  
 tau- len, die mai- was Lüge'n all- einig' sein, was will' einig'  
 Quen- den, was ein' Wäldchen- lüch' zu das Lüge'n' Ofen- Komme' so ein', so pfiff  
 schreien' an, das unter' an- pfiff' zu das Liebes' sein', seine Rief' hat' an



hört' es' ist' was - sein, ja was - sein.  
 müßel'ig' gült' - lau, ja gült' - lau.  
 Rufe' die' sein - lau, ja sein - lau.  
 an' tief' zu - sein - lau, ja sein - lau.