

Badische Landesbibliothek Karlsruhe

Digitale Sammlung der Badischen Landesbibliothek Karlsruhe

XII Volkslieder für vier Männerstimmen gesetzt

Op. 26

Silcher, Friedrich

Tübingen, 1855

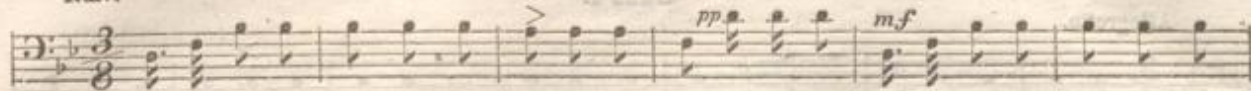
1. Schwäbisch

[urn:nbn:de:bsz:31-230960](https://nbn-resolving.org/urn:nbn:de:bsz:31-230960)

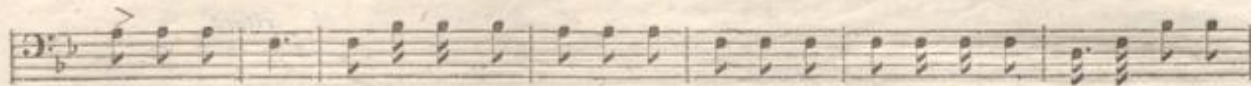
1. Schwäbisch.

Bass I.

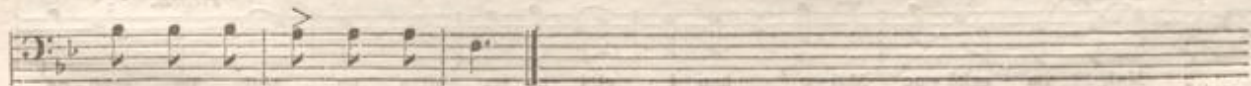
Naiv.



1. Vö-ge-len im Tan-nen-wald pfei-fet*) so hell, ti-ri-li, Vö-ge-len im Tan-nen-wald
 2. Vö-ge-len am küh-len Bach pfei-fet so süß, ti-ri-li, Vö-ge-len am küh-len Bach



pfei-fet so hell! Pfei-fet de Wald aus und ein, wo wird mein Schätze-le seyn? Vö-ge-len im
 pfei-fet so süß! Pfei-fet de Bach auf und ab, bis i mein Schätze-le hab'. Vö-ge-len am



Tan-nen-wald pfei-fet so hell.
 küh-len Bach pfei-fet so süß.

*) Schwäbisch für pfeifen.

Silcher's Volkslieder, Heft V.