

Badische Landesbibliothek Karlsruhe

Digitale Sammlung der Badischen Landesbibliothek Karlsruhe

L' elisir d'amore

Donizetti, Gaetano

Milano [u.a.], [ca. 1832]

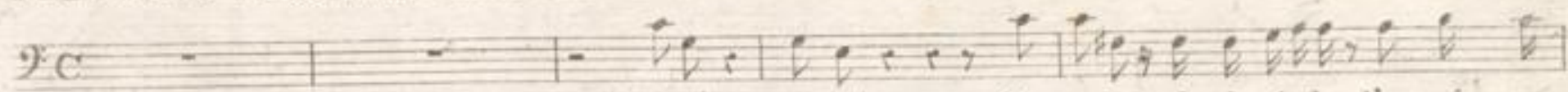
Finale II

[urn:nbn:de:bsz:31-237923](https://nbn-resolving.org/urn:nbn:de:bsz:31-237923)

RECITATIVO - Le feste Nuziali - NELL' OPERA L'ELISIR D'AMORE DEL M^o DONIZETTI.

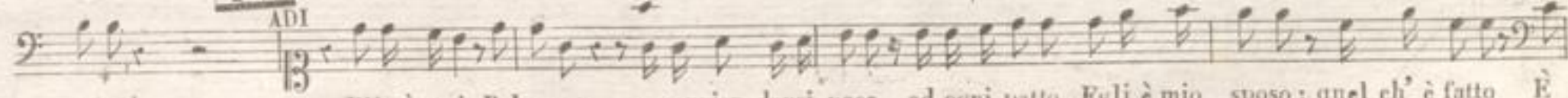
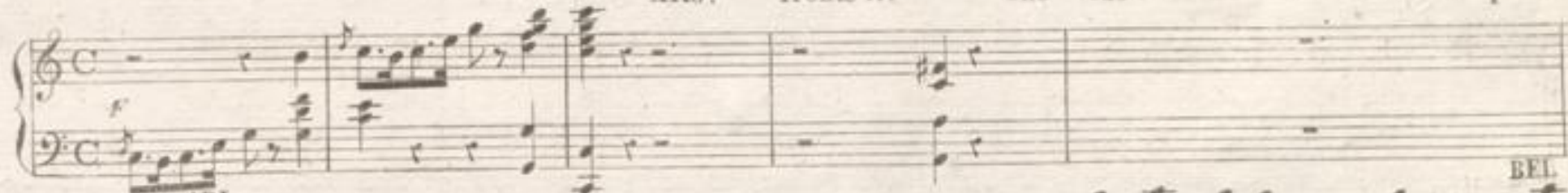
C. mi 50.

BELCORE

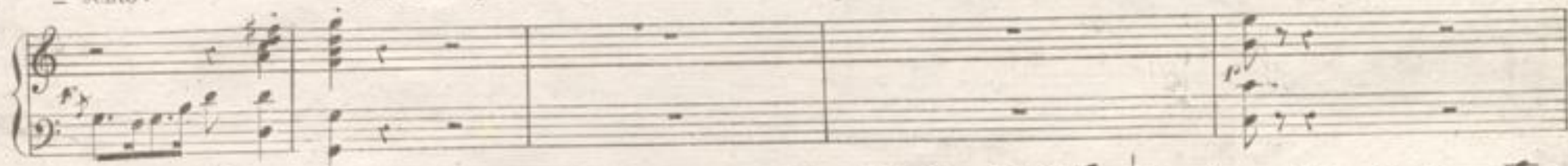


Alto! fronte!... Che vedo? al mio rivale l'ar. mi pre-

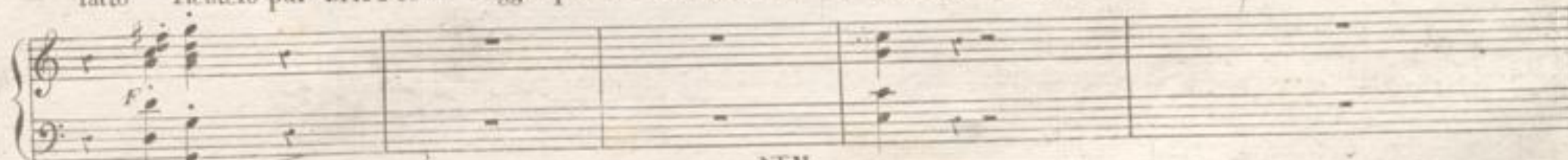
ALL.^{to}



- sento! Ella è così, Belcore; e convien darsi pace ad ogni patto. Egli è mio sposo: quel ch'è fatto È



fatto Tientelo pur bric - cona Peggio per te. Picuo didonne è il mon.do; e mil - le e mil - le ne ot - te - rà Bel -



- core. ^{esse} Ve le da - rà ques - to eli - sir d'a - mo - re. Caro Dot - tor, feli - ce io son per voi.



K 6426 K

225

CORO **DUL**

Per lu - - i!! Per me. Sappiate che Nemo_rino è divenuto a un tratto il più ricco castaldo del vil -

- laggio poichè morto è lo zio... mor_to lo zio! **NEM e ADI** **GIAN** **DUL** Io lo sa - pe - va... Lo sapeva an - ch' io. Ma

quel che non sapete, ne po - treste sa - per, egli è, che ques - to sovru - ma - no Elisir può in un mo -

- mento non solo rimedia - re al mal d'a - mo - re ma arri - chir gli spiantati. **CORO** Oh! il gran liquore!

226 K. 6426 K Segue finale 2º

Finale II' Aria

Ei corregge ogni difetto.

Nell' Opera

L' ELISIRE D' AMORE

PAUL M. DONIZETTI

Esquiva dal Sig. Frezzolini

Edizione privil. da Govern. Risoluzione N. 36347-4789.

Prop. degli Editori.
6427.

Dep. all' I. R. Bibl.
Fr. 4. 25.

DULCAMARA

Larghetto

FF

p

pp

f

CORO Uomini

Domine Un va set Tutti to du tre..

Ei cor-regge ogni di-fet-to, ogni vizio di na-tura. Ei for-nisce di bel-letto la più
brutta crea-tura: canni-nar ci fa le rozze, schiaccia gobbe, appiana bozze, ogni in-co-modo tu-
-more copre sì, che più non è.. Quà Dot-tore, a me Dot-tore... Quà due qua' tre..

Parigi presso L. Latmer, Londra presso T. Boosey e C^o

F 6427 F

MILANO presso G. RICORDI - FIRENZE presso RICORDI e C^o 227

DUL.

Egli è un of-fa-se-du-cente pei guar-diani scrupo-lo-si, è un son-ni-fe-ro eccel-len-te per le

p

vecchie, pei ge-lo-si; dà co-raggio alle fi-gliuole che han pa-u-ra a dormir sole; sveglia-ri no é per l'a-

pp

CORO Uomini *Un va-set* **Donne** *to du-e* **Tutti** *tre.*

-more più po-tente del caf-fè. Quà dot-tore a me dot-tore! Quà due, qua tre.

f

DUL. Dule monta in Carezza

Predi-nti del-le stelle, io vi lascio un gran te-so-ro: tutto è in lui: sa-lu-te, e belle, al-le-

f

DUL. *gría, fortuna, ed oro. Rinver - dite, rifio - rité, impiú - guate, ed arri - chite: dell'a - mico Dulca - mara, ei vi*

DOMINI
 C O R O
 Donne *Viva il grande Dulca - mara, possa*

p *f*

ADINA *Piú all?*

NEMORINO *Per lui solo son fe - li - ce! del suo farmaco l'ef -*

BELCOR *gli debbo, la mia ca - ra! del suo farmaco l'ef -*

DUL. *Ciarla - la - no male - deo!*

faccia ri - cor - dar. A - mi - ci,

C O R O *presto a noi tor - nar, pos - sa presto a noi tor - nar*

Piú all?

sciolto p sf p

4

A *let to non po_ tró giammai scordar* *giam - - - mai* *scor - - - dar* *giam - - -*

N *letto non po_ tró giammai scordar* *giam - - - mai* *scor - - - dar* *giam - - -*

B *che tu possa ri_baltar! che pos_ sa ri_bal_ tar! ciarla_ ta_ no ma_ le_ det_ to che tu possa ri_bal*

D *ad_ di - - - o* *ad - - -*

C *pos_ sa presto a noi tornar si pos_ sa pre_ sto a noi tor_ nar a noi tor_ - -*

A *mai scor - - - dar* *ad_ di - - - o* *ad_ di - - -*

N *mai scor - - - dar* *ad_ di - - - o* *ad_ di - - -*

B *tar - - - - - che tu possa ri_bal_ tar* *che tu possa ri_bal_ tar*

D *di - - - o* *ad_ di - - - o* *ad_ di - - -*

C *nar a noi tor_ nar* *ad_ di - - - o* *ad_ di - - -*

270 F 6427 F

A
o ad di o.

N
o ad di o.

B
che tu possa ri-bal-tar ri-bal-tar.

D
o ad di o.

C
o ad di o.

F 6427 F

Fine dell'Opera 231