

# **Badische Landesbibliothek Karlsruhe**

**Digitale Sammlung der Badischen Landesbibliothek Karlsruhe**

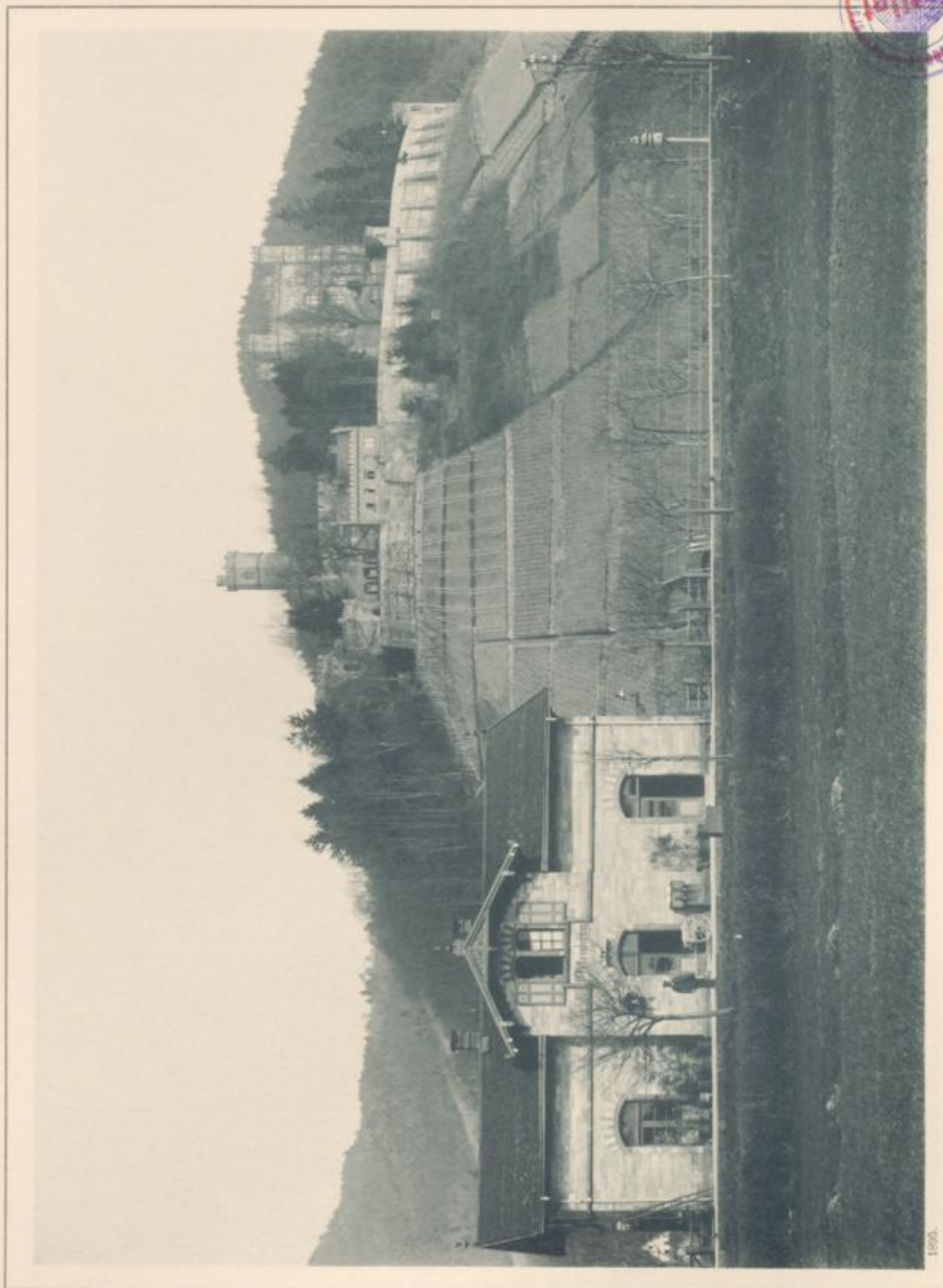
## **Der Schwarzwald**

**Luib, Felix**

**Straßburg i. E., [1897]**

Illustration: Schloss Ortenberg

[urn:nbn:de:bsz:31-244453](https://nbn-resolving.org/urn:nbn:de:bsz:31-244453)



1895.

Photographie von Felix Luib.

Phototypie von E. Schreiber, Stuttgart.



## SCHLOSS ORTENBERG.

Verlag von W. HEINRICH, Strassburg i. Elsass.

16.

Landesbibliothek  
Karlsruhe