

# **Badische Landesbibliothek Karlsruhe**

**Digitale Sammlung der Badischen Landesbibliothek Karlsruhe**

## **Die badische Schwarzwaldbahn**

**Hardmeyer, Jakob**

**Zürich, [1886]**

Illustration: Villingen

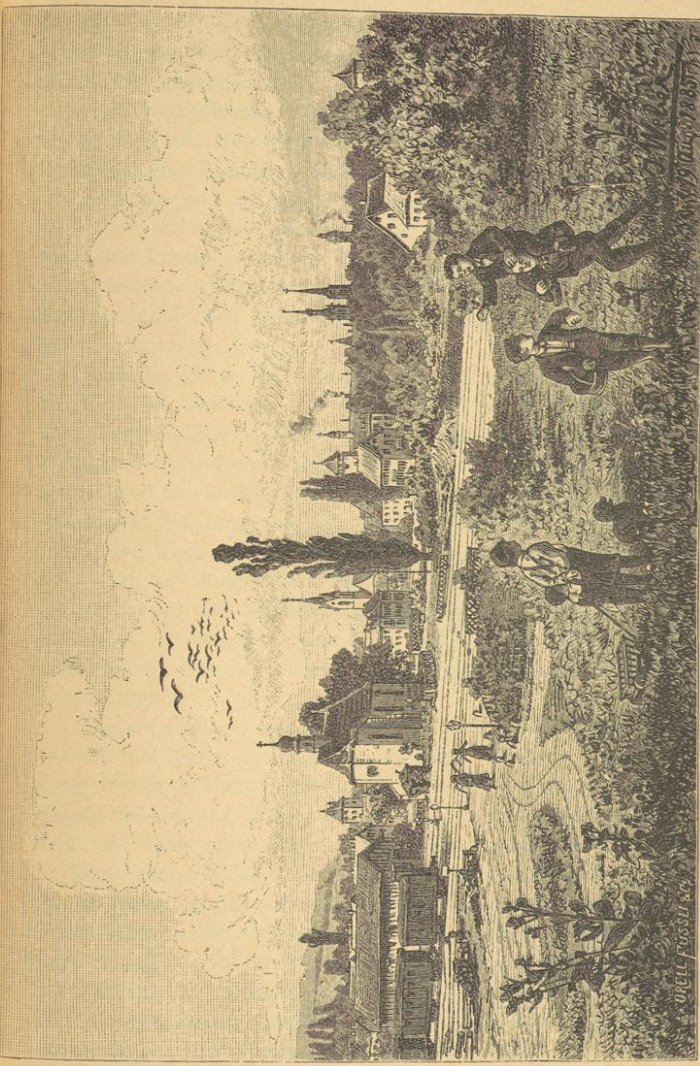
[urn:nbn:de:bsz:31-244501](https://nbn-resolving.org/urn:nbn:de:bsz:31-244501)

Die Gemäße  
 fwärts, nicht  
 ründe und Eibe  
 out.

Walde ummau  
 ein ge lie  
 kommt gene  
 steigt, der  
 ummung zu  
 esige Wirt  
 ie ahnung  
 Hand ausst  
 über einige  
 sein: die  
 hielt, der  
 ter den Wä  
 en Hügeln  
 und im Ein  
 der vorsie  
 erde ein  
 von Gama

reilen nicht  
 folgen, und  
 ren ein in  
 rechts drü  
 Dächern  
 und wir sind  
 chen Stadt  
 und sebr  
 ch auf's  
 recht reg

ich bin  
 zden, so



Villingen

der Stadt  
hische U  
ingen  
Am  
deren Thor  
Linden gel  
deren Fag  
Dochreiter  
als Leute  
Thür, und  
lässt sich  
niess nach  
Bald  
der Stadt,  
Noch kurz  
Villingen  
fische, we  
aufnehmen  
und Justiz  
Silvikultur  
sammen w  
und Liebe,  
nicht nur  
fernen Lan  
Folge  
und erfreu  
einen wei  
Hügeln er  
steht ist.  
der Blick  
wie im fla  
Himmelsde  
ebene bef  
in's Tiefla  
Pfeiferbes  
den schw