

# **Badische Landesbibliothek Karlsruhe**

**Digitale Sammlung der Badischen Landesbibliothek Karlsruhe**

**Karlsruhe**

**Gebrüder Metz**

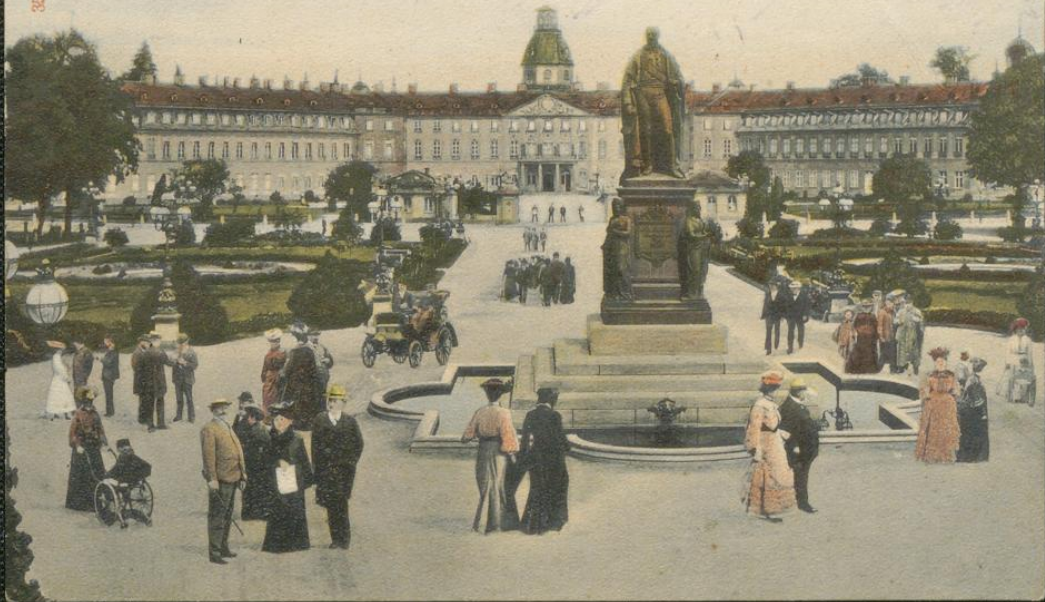
**Tübingen, 1905**

[urn:nbn:de:bsz:31-245508](https://nbn-resolving.org/urn:nbn:de:bsz:31-245508)

35495

Karlsruhe 220.000 Ew.

Blick auf Schloss m. Grossherzog Karl Friedrich-Denkmal



Heubach 21/9 05

Um die Ihnen sowie Herrn von  
Langhörigen die freundlichsten  
Grüße von Herr. Med. C. Hanke  
Mein Best. in Stuttgart. 17. Juli  
Ja No 6. Nr. 14

POSTKARTE

+7500

~~An G G G G G G G G G G~~  
~~Frankfurt~~



in *Langhörnberg*  
*Bruggmühl* 12