

Badische Landesbibliothek Karlsruhe

Digitale Sammlung der Badischen Landesbibliothek Karlsruhe

Sainte Cécile

Panseron, Auguste-Mathieu

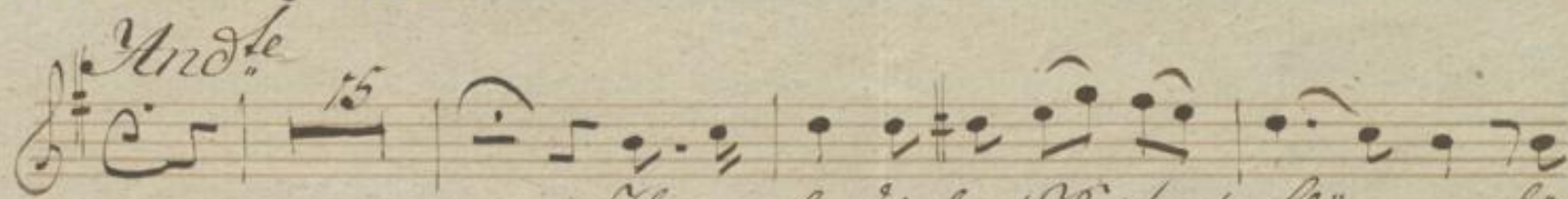
Paris [u.a.], [ca. 1835]

Singstimme [hs.]

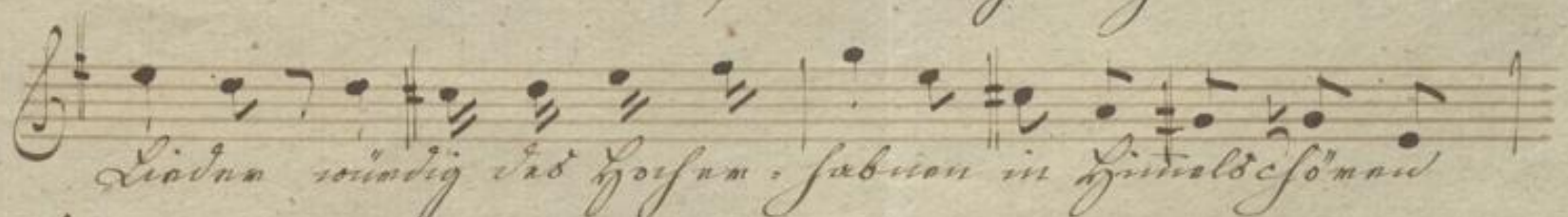
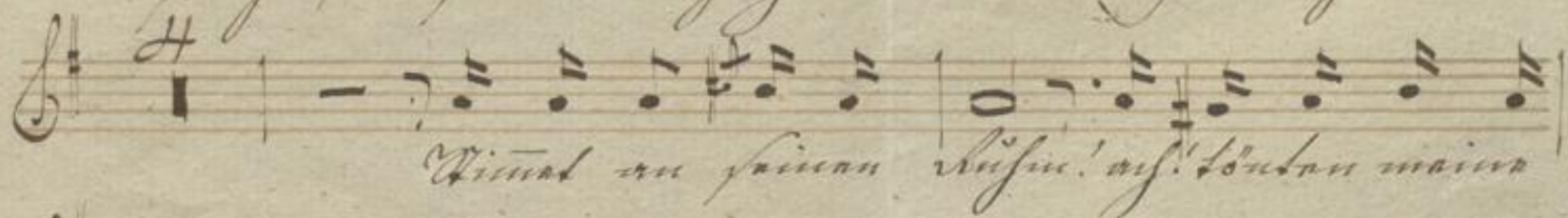
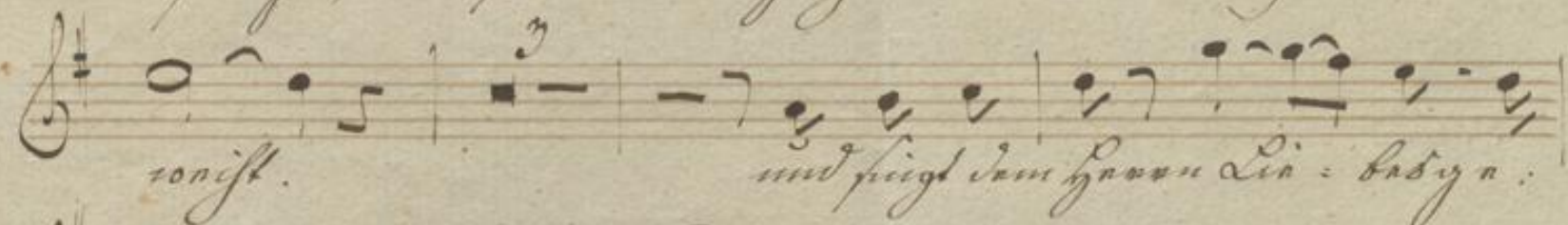
[urn:nbn:de:bsz:31-242422](https://nbn-resolving.org/urn:nbn:de:bsz:31-242422)

Singstunde.

Hymne
Saincte Cecile von Sanseron.



Ihu malo dijfau Daiten. Klän. yn. fufft



In die - seilich Wort - besin - ge
 is - Herr Jesus Christ - anlauff. In
 mich - dein seilich Wort - besingn is - Herr Jesus
 Christ - anlauffta mich, Herr - ! - Jesus
 Christ - anlauffta mich - Herr! - Jesus
 Christ anlauff - In mich. 70
 Denn mein Herr Jesus Christ demselben - gott, der
 zu die Ainaru Ainst geseit, der zu die ungeschick
 zu die Ainaru Ainst geseit - Ainst - Jesus
 Christ Ainst - Ainst. Ainst - Ainst -

Spiel, auf tönten meine Lieder Mündig ich höf. zu:
 haben in Hünle'schen 1000
 in! auf ofen die tönte soß
 ma - ich Lutzit - In's bayri. Stamban Aug, In's
 frilign Hünle. ma - ist Windanfall - hon Gfännau.
 Lang, ist die - In's fall - ist Windanfall hon Gfännau.
 Lang, ist Windanfall hon Gfännau. Lang - hon
 Gfä - naurlang, ist Windanfall hon Gfä - naur
 Lang ist Windanfall hon Gfännaurlang,
 hon Gfännaurlang ist Windanfall hon Gfännau.

Handwritten musical score on three staves. The first staff begins with a treble clef and a key signature of one flat. The melody consists of eighth and sixteenth notes. The lyrics are written below the notes. The second staff continues the melody and includes the word "cres." above the staff. The third staff concludes the piece with a double bar line and a decorative flourish.

lang. ist Windm.
fall, ist Windm. fall her Erfassung, ist Windm.
fall her Erfassung.

Seven empty musical staves, each consisting of five horizontal lines, arranged vertically on the page.