

Badische Landesbibliothek Karlsruhe

Digitale Sammlung der Badischen Landesbibliothek Karlsruhe

**Die Badische Schwarzwaldbahn von Offenburg über
Triberg nach Singen**

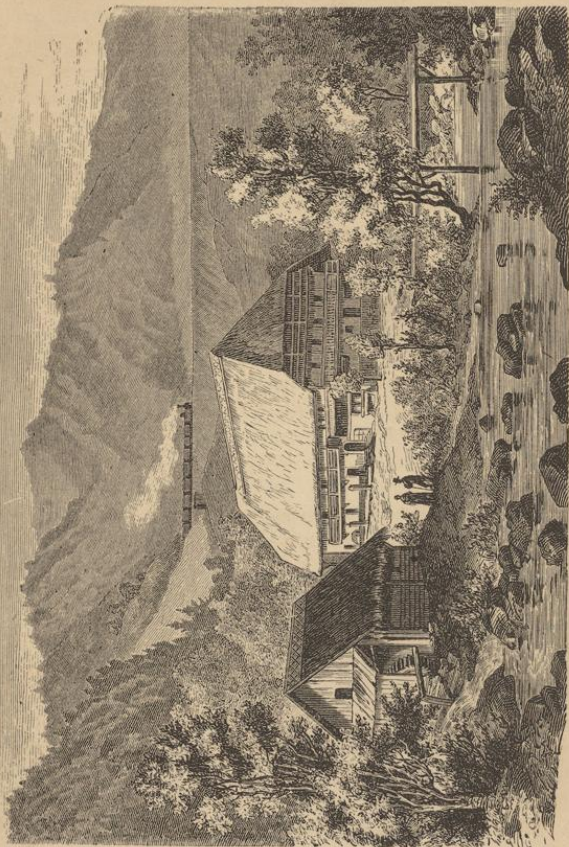
Schnars, Carl Wilhelm

Heidelberg, 1874

Illustration: Ansicht der Bahn beim vierten Bauernhof

[urn:nbn:de:bsz:31-244867](https://nbn-resolving.org/urn:nbn:de:bsz:31-244867)

ieselben
k hause
ndstrasse.
wo 90-10)
Fast auf
che einst
me soll
nsbach
Berneck-
reichen-
d noch
Donau-
ch-Bom-
zwischen
och jetzt
Köstele-
lle des-
hin, der
ach Rott-
Herrwald
rgen. In
der Rich-
ämmligen
zen Berg-
zwischen
auf den
Triberg
rgwand
ti einer
sträger
reichen
n Horn-
e Land-
n'schen
gen des
ie auch
osberg
e. Ein-
en der



H. GÜTZ, del.

Ansicht der Bahn beim vierten Bauernhof.

Phan
erscheint
gleich da
giess mit
links der
Buches, e
deutender
durch da
rechts üb
warthause
Bauernun
Niederwas
Eisenbahn
kleinen G
einen Ber
das Haupt
werden ei
fahren in
Dieser im
den Hegen
Lebewohl,
Tannenläng
grüssen.

Von N
ches die r
führt; die
und Tanner
Ganze nimit
man auch d
den Namen
hochgethür
nen, Wieser
es ist daher
Triberg und